

Istruzioni rapide...

... tutto ciò di cui ha bisogno la tua lavastoviglie.
Al primo uso leggere tuttavia le istruzioni per l'uso e le istruzioni per il montaggio.

Panoramica delle impostazioni della durezza dell'acqua

Qui si trova una panoramica dei valori impostabili del grado di durezza dell'acqua.
Una tabella con le unità specifiche per i vari Paesi è disponibile nelle istruzioni per l'uso.

Campo di durezza	mmol/l	Livello	LED A	LED B	LED C
dolce	0 - 1,1	0	○	○	○
media	1,2 - 2,9	1	●	○	○
dura	3,0 - 3,7	2	●	●	○
dura	3,8 - 6,2	3	●	●	●

**Regolazione dell'impianto addolcitore**

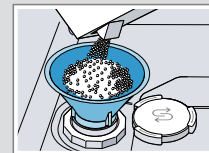
1. Premere ①.
2. Premere > e Start e tenerli premuti finché S e S non lampeggiano.
3. Rilasciare i tasti.
4. Premere < finché non è impostato il livello desiderato.
Si accendono di conseguenza 0, 1, 2 o 3 LED.
5. Per salvare l'impostazione, premere Start.
✓ I LED si spengono.

Aggiunta di sale speciale S

Per evitare danni all'apparecchio, versare il sale speciale nell'apposito serbatoio solo subito prima di avviare il programma.

1. Svitare il coperchio del serbatoio del sale speciale e toglierlo.
2. Alla prima messa in funzione: riempire completamente d'acqua il serbatoio.

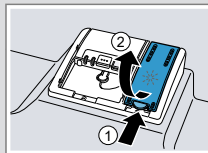
3. Versare il sale speciale nel serbatoio. L'acqua nel serbatoio trabocca e defluisce. Non aggiungere mai detersivo.



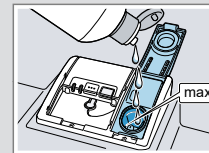
4. Applicare il coperchio sul serbatoio e chiuderlo.

Aggiunta di brillantante *

1. Premere la piastrina sul coperchio del serbatoio del brillantante ① e sollevarla ②.



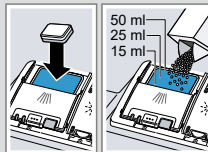
2. Aggiungere brillantante fino al contrassegno max.



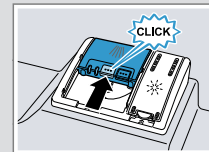
3. Chiudere il coperchio del serbatoio del brillantante.
✓ Il coperchio si blocca con uno scatto percettibile.

Aggiunta di detersivo //

1. Versare il detersivo nel contenitore del detersivo asciutto.



2. Chiudere il coperchio del contenitore del detersivo.
✓ Il coperchio si blocca con uno scatto percettibile.

**Programmi**

I dati di programma sono valori di laboratorio secondo la norma europea EN 60436.
I valori di consumo dipendono dal programma scelto e dalla funzione supplementare selezionata.
Con il sistema del brillantante disattivato o in caso di mancanza di brillantante, il tempo di funzionamento cambia.

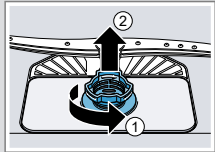
Programma	1) Durata [h:min] 2) Consumo di energia [kWh] 3) Acqua [l]
/ Intensivo 70°	1) 2:15 2) 1,450 3) 15
/ eco Eco 50°	1) 3:30 2) 0,923 3) 9,5
1h Progr. di 1h	1) 1:00 2) 1,300 3) 10
/ Prelavaggio	1) 0:15 2) 0,050 3) 4

Operazioni

1. Sistemare le stoviglie.
Lavare solo stoviglie adatte al lavaggio in lavastoviglie. Rimuovere i residui di cibo grossolani dalle stoviglie. Controllare che i bracci di lavaggio possano ruotare liberamente.
2. Aggiungere il detersivo.
3. Accendere l'apparecchio ①.
4. Impostare il programma.
5. Avviare il programma Start.
6. Al termine del programma prelevare le stoviglie.
7. Per interrompere il programma, premere Reset 3 sec. per ca. 3 secondi.
Il programma viene interrotto e termina dopo ca. 1 minuto.

Pulizia dei filtri

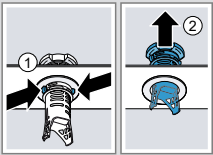
- 1. Dopo ogni lavaggio, controllare la presenza di residui nei filtri.
- 2. Ruotare il filtro grosso in senso antiorario ① e togliere il sistema di filtraggio ②.



- 3. Togliere il micro-filtro tirandolo verso il basso.

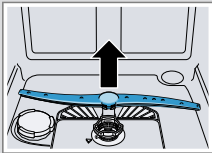
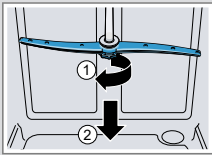


- 4. Comprimere le tacche di arresto ① ed estrarre il filtro grosso tirandolo verso l'alto ②.
- 5. Lavare gli elementi del filtro sotto acqua corrente.
- 6. Rimontare il sistema di filtraggio.
- 7. Inserire il sistema di filtraggio nell'apparecchio e ruotare il filtro grosso in senso orario. Assicurarsi che le frecce siano l'una di fronte all'altra.



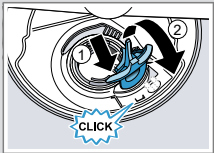
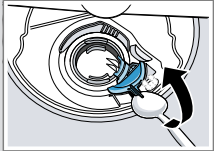
Pulizia dei bracci di lavaggio

- 1. Svitare il braccio di lavaggio superiore ① e staccarlo tirando in basso ②.
- 2. Estrarre verso l'alto il braccio di lavaggio inferiore.
- 3. Controllare sotto acqua corrente che gli ugelli di uscita dei bracci di lavaggio non siano intasati e rimuovere gli eventuali corpi estranei.
- 4. Inserire il braccio di lavaggio inferiore.
 - ✓ Il braccio di lavaggio si blocca con uno scatto percettibile.
- 5. Inserire il braccio di lavaggio superiore e avvitarlo ben stretto.



Lavaggio della pompa di scarico acqua

- 1. Staccare l'apparecchio dalla rete elettrica.
- 2. Togliere il sistema di filtraggio.
- 3. Svuotare l'acqua presente.
- 4. Servendosi di un cucchiaino, sollevare il coperchio della pompa afferrandolo dalla nervatura.
- 5. Sollevare il coperchio della pompa in senso obliquo verso l'interno e toglierlo.
- 6. Rimuovere i residui di cibo e i corpi estranei nell'area della girante.
- 7. Inserire il coperchio della pompa ① e premerlo verso il basso ②.
 - ✓ Il coperchio della pompa si blocca con uno scatto percettibile.
- 8. Montare il sistema di filtraggio.



Eliminazione dei guasti

Anomalia	Causa e ricerca guasti
Spia di alimentazione acqua accesa	<p>Il tubo di carico è piegato.</p> <ul style="list-style-type: none">► Posare il tubo di carico senza pieghe. <p>Il rubinetto dell'acqua è chiuso.</p> <ul style="list-style-type: none">► Aprire il rubinetto dell'acqua. <p>Il rubinetto dell'acqua è bloccato o incrostato.</p> <ul style="list-style-type: none">► Aprire il rubinetto dell'acqua. <p>I filtri dell'allacciamento idrico del tubo di mandata o AquaStop sono otturati.</p> <ol style="list-style-type: none">1. Spegnerne l'apparecchio.2. Staccare la spina di alimentazione.3. Chiudere il rubinetto dell'acqua.4. Svitare l'attacco dell'acqua.5. Estrarre il filtro dal tubo di carico <div data-bbox="508 1080 725 1236"></div> <ol style="list-style-type: none">6. Pulire il filtro.7. Inserire il filtro nel tubo di carico.8. Collegare l'attacco dell'acqua.9. Controllare la tenuta dell'attacco dell'acqua.10. Ristabilire l'alimentazione di corrente.11. Accendere l'apparecchio.

Anomalia	Causa e ricerca guasti
Spia di alimentazione acqua accesa	<p>I filtri sono sporchi o otturati.</p> <ul style="list-style-type: none">► Pulire i filtri. <p>Il tubo flessibile di scarico è piegato o otturato.</p> <ol style="list-style-type: none">1. Posare il tubo flessibile di scarico senza pieghe.2. Rimuovere i residui. <p>L'attacco al sifone è ancora chiuso.</p> <ul style="list-style-type: none">► Controllare l'attacco al sifone ed eventualmente aprirlo. <p>Il coperchio della pompa di scarico dell'acqua è allentato.</p> <ul style="list-style-type: none">► Arrestare correttamente la copertura della pompa di scarico dell'acqua.
Residui di cibo sulle stoviglie.	<p>Stoviglie troppo strette o cestello troppo pieno.</p> <ol style="list-style-type: none">1. Caricare le stoviglie lasciando spazi liberi sufficienti fra di loro. I getti d'acqua devono raggiungere la superficie delle stoviglie.2. Evitare punti di contatto. <p>La rotazione dei bracci di lavaggio è bloccata.</p> <ul style="list-style-type: none">► Caricare le stoviglie in modo da non ostacolare la rotazione dei bracci di lavaggio. <p>Gli spruzzatori dei bracci di lavaggio sono otturati.</p> <ul style="list-style-type: none">► Pulire i bracci di lavaggio. <p>I filtri sono sporchi.</p> <ul style="list-style-type: none">► Pulire i filtri.

Anomalia	Causa e ricerca guasti
Residui di cibo sulle stoviglie.	<p>I filtri sono inseriti male e/o non bloccati.</p> <ol style="list-style-type: none">1. Inserire i filtri correttamente.2. Bloccare i filtri. <p>È stato scelto un programma di lavaggio troppo debole.</p> <ul style="list-style-type: none">► Scegliere un programma di lavaggio più potente.
Si trovano striature rimovibili su bicchieri, bicchieri di aspetto metallico e posate.	<p>Il dosaggio del brillantante è impostato troppo alto.</p> <ul style="list-style-type: none">► Impostare il sistema del brillantante su un livello più basso. <p>Non è stato aggiunto brillantante.</p> <ul style="list-style-type: none">► Aggiungere brillantante.
Tracce di ruggine sulle posate.	<p>Le posate non sono abbastanza resistenti all'ossidazione. La lame dei coltelli sono spesso colpite maggiormente.</p> <ul style="list-style-type: none">► Utilizzare stoviglie inossidabili. <p>Le posate si ossidano anche se lavate insieme con oggetti che si ossidano.</p> <ul style="list-style-type: none">► Non lavare parti ossidabili.
Vi sono residui di detersivo nel contenitore del detersivo o nel cassetto tab.	<p>I bracci di lavaggio sono stati bloccati da stoviglie e il detersivo non è stato risciacquato.</p> <ul style="list-style-type: none">► Assicurarsi che i bracci di lavaggio non siano bloccati e che possano ruotare liberamente.