

⚠ Az első használat előtt olvassa el a használati utasítást és a benne található biztonsági előírásokat.

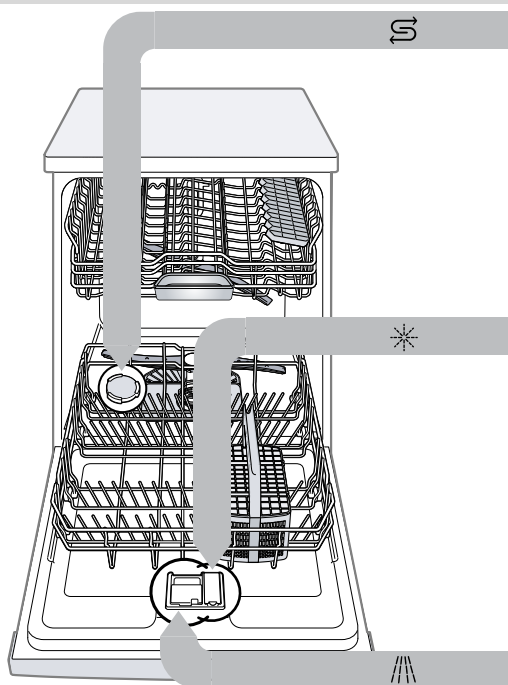
A Home Connect beállítása

Tipp: Kapcsolja össze a készülékét egy mobil eszközzel. A Home Connect alkalmazáson keresztül minden beállítást kényelmesen elvégezhet.

1. Olvassa be a következő QR-kódot. A QR-kódon keresztül telepítheti a Home Connect alkalmazást és csatlakoztatja készülékét.



2. Kövesse a Home Connect alkalmazásban megjelenő utasításokat.



A vízkeménység-beállítások áttekintése

Itt áttekintést talál a vízkeménységi fok beállítható értékeiről. Az országspecifikus egységeket egy táblázatban találja a használati utasításban.

| Kemény-ségi tartomány | mmol/l | Beállítási érték |
|-----------------------|---------|------------------|
| lágy | 0 - 1,1 | H:00 |

| Kemény-ségi tartomány | mmol/l | Beállítási érték |
|-----------------------|-----------|------------------|
| lágy | 1,2 - 1,4 | H:01 |
| közepes | 1,5 - 1,8 | H:02 |
| közepes | 1,9 - 2,1 | H:03 |
| közepes | 2,2 - 2,9 | H:04 |
| kemény | 3,0 - 3,7 | H:05 |
| kemény | 3,8 - 5,4 | H:06 |
| kemény | 5,5 - 8,9 | H:07 |

A vízlágyító berendezés beállítása

1. Nyomja meg ezt az elemet:
2. Az alapbeállítások megnyitásához tartsa 3 másodpercig nyomva ezt: Setup 3 sec.
 - ✓ A kijelző ezt mutatja: H:xx.
 - ✓ A kijelző ezt mutatja: **set**.
3. Ezt az elemet: — vagy + annyiszor nyomja meg, amíg be nincs állítva a megfelelő vízkeménységi fok.
4. A beállítások elmentéséhez tartsa nyomva 3 másodpercig ezt az elemet: Setup 3 sec.

Programok

A programadatok laborban mért értékek és megfelelnek az EN 60436 európai szabványnak. A fogyasztási értékek irányértékek (kivéve: Eco) és függenek a kiválasztott programtól és a kiválasztott kiegészítő funkcióitól. Ha ki van kapcsolva az öblítőszer-beállítás, vagy nincs öblítőszer, megváltozik a működési idő.

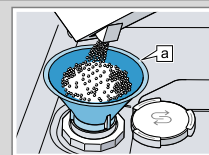
| Program | 1) Időtartam [h:min] | 2) Energiafogyasztás [kWh] | 3) Víz [l] |
|--------------------------|--|----------------------------|------------|
| Intenzív 70° | 1) 2:25 - 2:35 2) 1,150 - 1,250 3) 11,5 - 13,5 | | |
| Auto Auto 45-65° | 1) 1:40 - 2:45 2) 0,750 - 1,250 3) 7,0 - 15,5 | | |
| Eco Eco 50° | 1) 4:30 2) 0,543 3) 9,0 | | |
| Csendes 50° ¹ | 1) 4:00 2) 0,950 3) 10,8 | | |
| Üveg 40° | 1) 1:45 - 1:50 2) 0,750 - 0,800 3) 12,0 - 13,8 | | |
| Express 60° | 1) 1:29 2) 1,000 3) 11,0 | | |
| Express 45° | 1) 0:29 ² 2) 0,750 3) 10,3 | | |
| Gépápolás | 1) 2:10 2) 1,350 3) 15,2 | | |
| Favourite | 1) 0:15 - 0:15 2) 0,050 - 0,050 3) 4,0 - 4,0 | | |

Speciális só betöltése

A készülék károsodásának elkerülése érdekében a speciális sót csak közvetlenül a program elindítása előtt töltsse a speciális só tartályába.

1. Csavarja ki, és vegye le a speciális só tartályának a fedelét.
2. Az első üzembe helyezésnél: A tartályt teljesen töltsse meg vízzel.

3. A speciális sót töltsse a tartályba. A tartályban lévő víz kiszorul, és lefolyik. Soha ne töltsön be mosogatószert.

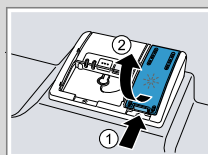


Töltésér

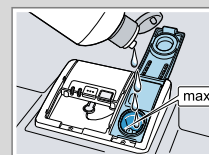
4. Helyezze fel a fedelet a tartályra, és csavarja rá.

Öblítőszer betöltése

1. Nyomja meg az öblítőszeres tartály fedelén lévő fület 1, és emelje meg 2.



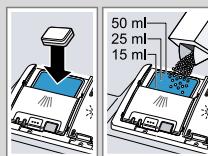
2. A max jelölésig töltsön be öblítőszeret.



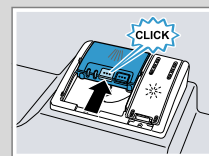
3. Zárja le az öblítőszeres tartály fedelét.
 - ✓ A fedél hallhatóan bepattan.

Mosogatószer betöltése

1. A mosogatószert töltsse be a száraz mosogatószeres rekeszbe.



2. A mosogatószeres rekesz fedelét zárja le.
 - ✓ A fedél hallhatóan bepattan.



Így mennek a dolgok

1. Rakja be az edényt.
2. Töltsön be mosogatószert.
3. Csak olyan edényt mosogasson, amely mosogatógépben tisztítható. Az edényről távolítsa el a nagyobb ételmaradékokat. Ellenőrizze, hogy a szűrőkarok szabadon forognak-e.
4. Állítson be egy programot.
5. Indítsa el a programot Start.
6. A program vége után vegye ki az edényt.
7. A program megszakításához kb. 4 másodpercig nyomja ezt az elemet: Reset 4 sec.. A program megszakad, és kb. 1 perc elteltével befejeződik.

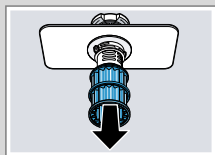
¹ Éjszakai mosogatóra alkalmas program: hosszabb üzemelési idő, ezért nagyon halk.

² normál fél töltet

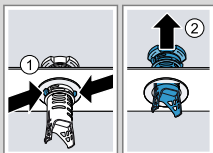


A szűrők megtisztítása

1. Minden mosogatás után ellenőrizze a szűrőket, hogy maradt-e rajtuk lerakódás.
2. Forgassa el a durva szűrőt az óramutató járásával ellentétes irányban ①, és vegye ki a szűrőrendszert ②.
3. A mikroszűrőt lefelé húzza le.



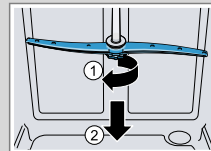
4. Nyomja össze a négyzetes orrot ①, és felfelé vegye ki a durva szűrőt ②.
5. A szűrőelemeket folyó vízzel tisztítsa meg.
6. Rakja össze a szűrőrendszert.
7. Rakja be a készülékbe a szűrőrendszert, és forgassa el a durva szűrőt az óramutató járásával megegyező irányban. Ügyeljen arra, hogy a nyíljelölések egymással szemben legyenek.



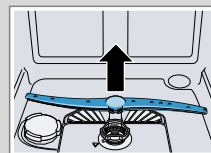
Szűrőkarok tisztítása

A felső szűrőkar tisztítását lásd a használati útmutatóban.

1. Csavarja le a felső szűrőkart ①, és húzza le lefelé ②.



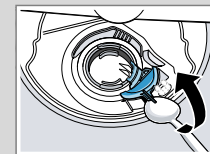
2. Az alsó szűrőkart felfelé húzva vegye le.



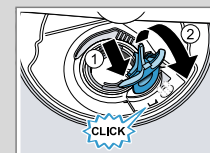
3. Folyó víz alatt ellenőrizze a szűrőkarok fűvókáit, nincsenek-e eltömődve, és adott esetben távolítsa el az idegen testeket.
4. Helyezze be az alsó szűrőkart.
- ✓ A szűrőkar hallhatóan bepattan.
5. Helyezze be a felső szűrőkart, és csavarozza oda.

A szennyvízszivattyú megtisztítása

1. Válassza le a készüléket a hálózatról.
2. Vegye ki a szűrőrendszert.
3. A vizet mérése ki.
4. A szivattyú burkolatát egy kanál segítségével emelje ki, és a bordánál fogja meg.

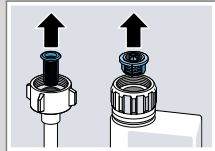


5. A szivattyú burkolatát ferdén befelé emelje meg, és vegye ki.
6. Távolítsa el a lapátkerék körül lévő ételmaradványokat és idegen testeket.
7. Helyezze be a szivattyú burkolatát ①, és nyomja lefelé ②.
- ✓ A szivattyú burkolata hallhatóan bepattan.



8. Szerelje be a szűrőrendszert.

Zavarok elhárítása

| Hiba | Ok és hibaelhárítás |
|---|--|
| E:32-00 váltakozva világít, vagy a bejövő víz kijelzése világít. | A vízbevezető tömlő megtört. ▶ Helyezze el megtörés nélkül a vízbevezető tömlőt. Zárva van a vízcsap. ▶ Nyissa ki a vízcsapot. A vízcsap megszorult vagy elvízkövesedett. ▶ Nyissa ki a vízcsapot. Ha nyitva a vízcsap, az átfolyási mennyiség percenként legalább 10 l kell, hogy legyen. |
| A vízbevezető vagy az AquaStop tömlő vízcsatlakozásában lévő szűrők eldugultak. | A vízbevezető vagy az AquaStop tömlő vízcsatlakozásában lévő szűrők eldugultak. 1. Kapcsolja ki a készüléket. 2. Húzza ki a hálózati csatlakozódugót. 3. Zárja el a vízcsapot. 4. Csavarja le a vízcsatlakozót. 5. Vegye ki a szűrőt a vízbevezető tömlőből. |
| |  |
| | 6. Tisztítsa meg a szűrőt. 7. Helyezze be a szűrőt a vízbevezető tömlőbe. 8. Csavarja fel a vízcsatlakozót. 9. Ellenőrizze a vízcsatlakozó tömítettségét. 10. Gondoskodjon az áramellátásról. 11. Kapcsolja be a készüléket. |

| Hiba | Ok és hibaelhárítás |
|-----------------------------|--|
| E:61-02 váltakozva világít. | A szennyvízszivattyú blokkolt. ▶ Tisztítsa ki a szennyvízszivattyút. A szennyvízszivattyú burkolata laza ▶ Pattintsa be helyesen a szennyvízszivattyú burkolatát. |
| E:92-40 váltakozva világít. | A szűrők elszennyeződtek vagy eldugultak. ▶ Tisztítsa meg a szűrőket. |
| Ételmaradékok az edényen. | Az edény túl szorosan van elrendezve, vagy az edénytartó kosár túl van töltve. 1. Az edényt elegendő szabad helyet hagyva rakja be. A permező sugaraknak el kell érniük az edények felületét. 2. Kerülje a felfekvési pontokat. A szűrőkar forgása blokkolt. ▶ Az edényt úgy rakja be, hogy az edény ne akadályozza a szűrőkarok forgását. A szűrőkarfűvókák eltömődtek. ▶ A szűrőkarok megtisztítása szükséges. A szűrők elszennyeződtek. ▶ Tisztítsa meg a szűrőket. A szűrők helytelenül vannak behelyezve és/vagy nincsenek rögzítve. 1. Helyezze be megfelelően a szűrőket. 2. Rögzítse a szűrőket. |
| | Túl gyenge mosogatóprogramot választott. ▶ Válasszon erősebb mosogatóprogramot. ▶ Szabályozza megfelelően az érzékelőrendszer érzékenységét. |

| Hiba | Ok és hibaelhárítás |
|--|---|
| Eltávolítható fátýolosodás van a poharakon, fémes külsejű poharakon és evőeszközökön. | A hozzáadott öblítőszer mennyisége túl nagyra van beállítva. ▶ Állítsa az öblítőszer-beendezést alacsonyabb fokozatra. Nincs betöltve öblítőszer. ▶ Töltsön be öblítőszer. |
| Rozsdanyomok az evőeszközökön. | Az evőeszköz nem eléggé rozsdamentes. A késpengéket gyakran fokozottabban igénybe veszi a mosogatás. ▶ Használjon rozsdamentes edényt. Az evőeszköz akkor is rozsdásodik, ha rozsdásodó tárgyakkal együtt mosogatják el. ▶ Ne mosogasson rozsdásodó tárgyakat. |
| Mosogatószer-maradványok vannak a mosogatószeres rekeszben vagy a tablettafelfogó táliban. | Edényrészek blokkolták a szűrőkarokat, és a mosogatószert öblítésnél nem ürült ki. ▶ Gondoskodjon arról, hogy a szűrőkarok ne legyenek blokkolva és szabadon foroghassanak. |
| Minden LED világít vagy villog, vagy pedig a mosogatóprogram nem folytatódik. | Az elektronika hibát ismert fel. ▶ Nyomja kb. 4 másodpercig a főkapcsoló gombot. Megtörténik a készülék visszaállítása és újraindítása. |