

⚠ Před prvním použitím si přečtěte návod k použití a zde uvedené bezpečnostní pokyny.

Nastavení Home Connect

Tip: Spojte svůj spotřebič s mobilním koncovým zařízením. Pomocí aplikace Home Connect můžete pohodlně provádět veškerá nastavení.

1. Načtete následující QR kód. Pomocí QR kódu můžete nainstalovat aplikaci Home Connect a spojit ji se spotřebičem.



2. Postupujte podle pokynů v aplikaci Home Connect.

Přehled nastavení tvrdosti vody

Zde naleznete přehled nastavitelných hodnot stupně tvrdosti vody. Tabulka s jednotkami specifickými pro danou zemi je uvedena v návodu k použití.

Rozsah tvrdosti **mmol/l** **Hodnota nastavení**

Rozsah tvrdosti	mmol/l	Hodnota nastavení
měkká	0 - 1,1	H:00

Rozsah tvrdosti	mmol/l	Hodnota nastavení
měkká	1,2 - 1,4	H:01
střední	1,5 - 1,8	H:02
střední	1,9 - 2,1	H:03
střední	2,2 - 2,9	H:04
tvrdá	3,0 - 3,7	H:05
tvrdá	3,8 - 5,4	H:06
tvrdá	5,5 - 8,9	H:07

Nastavení odvápnovacího zařízení

1. Stiskněte
2. Pro otevření základních nastavení stiskněte Setup 3 sec. 3 sekundy.
 - ✓ Na displeji se zobrazí H:xx.
 - ✓ Na displeji se zobrazí **Set**.
3. Stiskněte nebo tolikrát, až je nastaven příslušný stupeň tvrdosti vody.
4. Pro uložení nastavení stiskněte Setup 3 sec. na 3 sekundy.

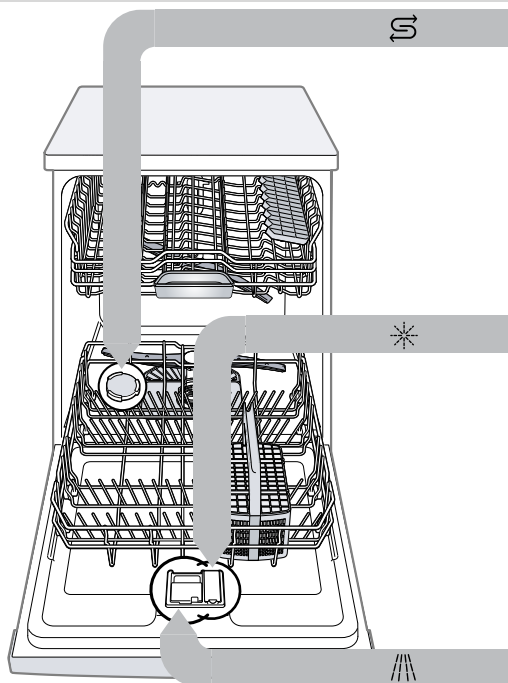
Programy

Data k programům jsou v laboratoři naměřené hodnoty podle evropské normy EN 60436. Spotřební hodnoty jsou směrnými hodnotami (kromě Eco) a závisí na zvoleném programu a zvolené přídatné funkci. Při vypnutí leštícím zařízením nebo v případě nedostatku leštidla se mění doba chodu.

Program	1) Doba trvání [h:min]	2) Spotřeba energie [kWh]	3) Voda [l]
Intenzivní 70°	1) 2:25 - 2:35 2) 1,150 - 1,250 3) 11,5 - 13,5		
Auto Auto 45-65°	1) 1:40 - 2:45 2) 0,750 - 1,250 3) 7,0 - 15,5		
Eco Eco 50°	1) 4:30 2) 0,543 3) 9,0		
Tichý 50°	1) 4:00 2) 0,950 3) 10,8		
Sklo 40°	1) 1:45 - 1:50 2) 0,750 - 0,800 3) 12,0 - 13,8		
Express 60°	1) 1:29 2) 1,000 3) 11,0		
Express 45°	1) 0:29 ² 2) 0,750 3) 10,3		
Čistící program	1) 2:10 2) 1,350 3) 15,2		
Favourite	1) 0:15 - 0:15 2) 0,050 - 0,050 3) 4,0 - 4,0		

¹ Program, který je vhodný na noc: prodloužená doba běhu, proto velmi tichý.

² poloviční normovaná náplň

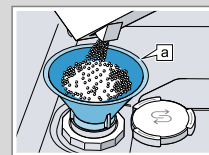


Naplnění speciální soli S

K zabránění poškození spotřebiče naplňte speciální sůl do zásobníku speciální soli pouze bezprostředně před spuštěním programu.

1. Odšroubujte víko zásobníku speciální soli a sejměte ho.
2. Při prvním uvedení do provozu: Zásobník zcela naplňte vodou.

3. Speciální sůl naplňte do zásobníku. Voda v zásobníku se vytlačí a odteče. Nikdy neplňte mycí prostředek.

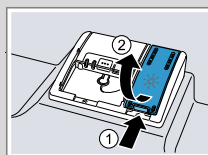


Trychtýř a

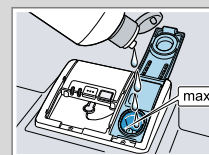
4. Na zásobník nasadte víko a zašroubujte.

Naplnění leštidla *

1. Stiskněte lamelu na víku zásobní nádržky leštidla ① a nadzvedněte ②.



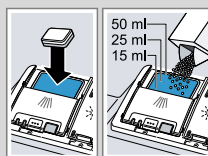
2. Naplňte leštidlo až ke značce max.



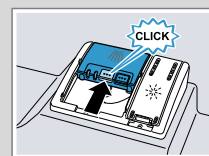
3. Zavřete víko zásobní nádržky leštidla.
 - ✓ Víko slyšitelně zaklapne.

Naplnění mycího prostředku ///

1. Mycí prostředek plňte do suché komory.



2. Zavřete víko zásobníku pro mycí prostředek.
 - ✓ Víko slyšitelně zaklapne.



Dělá se to takto

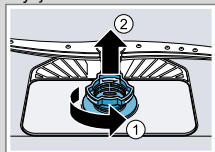
1. Uložte nádobí.
2. Naplňte mycí prostředek.
3. Zapněte spotřebič .
4. Nastavte program.
5. Spusťte program Start.
6. Po ukončení programu vyklidte nádobí.
7. Pro přerušení programu stiskněte na cca 4 sekundy **Reset 4 sec.** Program se přeruší a je po cca 1 minutě ukončen.



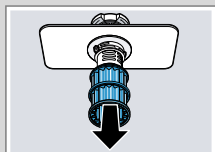
Čištění sítěk

1. Po každém mytí zkontrolujte, zda v sítkách nezůstaly zbytky jídel.

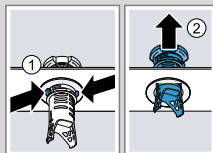
2. Hrubé sítko otočte proti směru hodinových ručiček ① a vyjměte systém sítěk ②.



3. Mikrosítka stáhněte směrem dolů.



4. Stiskněte západky ① a shora vyjměte hrubé sítko ②.

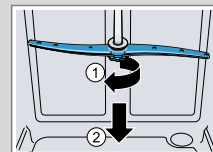


5. Prvky sítka vyčistěte pod tekoucí vodou.
6. Sestavte systém sítěk.
7. Systém sítěk vložte do spotřebiče a hrubé sítko otočte ve směru hodinových ručiček.
Dbejte na to, aby lícovaly značky šipek.

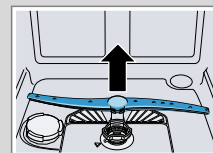
Čištění ostříkovacích ramen

Čištění horního ostříkovacího ramene viz návod k použití.

1. Odšroubujte horní ostříkovací rameno ① a stáhněte ho dolů ②.



2. Vytáhněte spodní ostříkovací rameno nahoru.



3. Pod tekoucí vodou zkontrolujte, zda nejsou ucpané výstupní trysky ostříkovacích ramen a popř. odstraňte cizí tělesa.

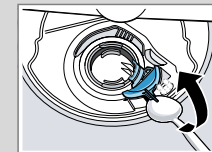
4. Nasaďte spodní ostříkovací rameno.

✓ Ostříkovací rameno slyšitelně zaklapne.

5. Nasaďte horní ostříkovací rameno a našroubujte.

Čištění čerpadla odpadní vody

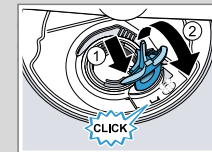
1. Odpojte spotřebič od elektrické sítě.
2. Vyměňte systém sítěk.
3. Odčerpejte stávající vodu.
4. Pomocí lžičky vyndejte kryt čerpadla a uchyťte za přepážku.



5. Kryt čerpadla nadzvedněte šikmo směrem dovnitř a vyjměte.
6. Odstraňte zbytky jídla a cizí tělesa v oblasti křídlového kola.

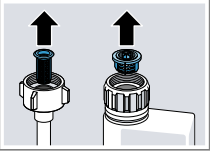
7. Vložte kryt čerpadla ① a vtiskněte směrem dolů ②.

✓ Kryt čerpadla slyšitelně zaklapne.



8. Instalujte systém sítěk.

Odstranění poruch

Závada	Příčina a řešení závady
E:32-00 svítí střídavě nebo svítí ukazatel přívodu vody.	Přívodní hadice je přelomená. ▶ Zapojte přívodní hadici bez přelomení. Je uzavřený přívod vody. ▶ Otevřete přívod vody. Přívod vody je ucpaný nebo zanesený vodním kamenem. ▶ Otevřete přívod vody. Při otevřeném přívodu vody musí být průtok min. 10 l/min. Jsou ucpaná sítká v přípojce vody hadice přívodu nebo hadice. 1. Vypněte spotřebič. 2. Vytáhněte síťovou zástrčku ze zásuvky. 3. Uzavřete přívod vody. 4. Odšroubujte přípojku vody. 5. Z přívodní hadice vyjměte sítko
	
	6. Vyčistěte sítko. 7. Sítko vložte do přívodní hadice. 8. Našroubujte přípojku vody. 9. Zkontrolujte těsnost přípojky vody. 10. Vytvořte napájení el. proudem. 11. Zapněte spotřebič.

Závada	Příčina a řešení závady
E:61-02 svítí střídavě.	Čerpadlo odpadní vody je zablokováno. ▶ Vyčistěte čerpadlo odpadní vody. Kryt čerpadla odpadní vody je volný ▶ Nechte správně zapadnout kryt čerpadla odpadní vody.
E:92-40 svítí střídavě.	Znečištěná nebo ucpaná sítká. ▶ Vyčistěte sítká.
Zbytky jídel na nádobí.	Příliš těsně uspořádané nádobí nebo přeplněný koš na nádobí. 1. Nádobí uložte s dostatkem volného prostoru. Ostříkovací paprsky musí dosáhnout povrchy nádobí. 2. Zabraňte místům dotyku. Je blokováno otáčení ostříkovacích ramen. ▶ Nádobí uložte tak, aby nebránilo otáčení ostříkovacích ramen. Trysky ostříkovacích ramen jsou ucpané. ▶ Vyčistěte ostříkovací ramena. Sítká jsou znečištěná. ▶ Vyčistěte sítká. Nesprávně nasazená a/nebo nezaskočená sítká. 1. Sítká správně nasaďte. 2. Nechte sítká zapadnout. Zvolen příliš slabý oplachovací program. ▶ Zvolte silnější mycí program. ▶ Přizpůsobte citlivost senzoriky.

Závada	Příčina a řešení závady
Na sklenicích, sklenicích s kovovým vzhledem a přiborech jsou odstranitelné šmouhy.	Příliš vysoce nastavené množství přidávaného leštidla. ▶ Nastavte leštící zařízení na nižší stupeň. Není naplněno leštidlo. ▶ Naplňte leštidlo.
Stopy rzi na přiborech.	Přístroje nejsou dostatečně odolné proti rezivění. Ostří nožů jsou často postižena silněji. ▶ Používejte nerezavějící přístroje. Přístroje zreziví také v případě, že se myjí společně s rezivějícími díly. ▶ Nemyjte rezavějící díly.
V komoře pro mycí prostředek nebo v zachytné misce na tablety se nachází zbytky mycího prostředku.	Ostříkovací ramena jsou zablokována kusy nádobí a mycí prostředek se nevypláchně. ▶ Ujistěte, že nejsou ostříkovací ramena zablokována a mohou se volně otáčet.
Svítilno nebo blikají všechny kontrolky LED nebo nepokračuje program proplachování.	Elektronika zjistila chybu. ▶ Stiskněte tlačítko hlavního vypínače na cca 4 sekundy. Spotřebič se resetuje a opětovně spustí.