

**⚠** Преди първото ползване прочетете ръководството за употреба и посочените там указания за безопасност.

## Настройване на Home Connect

**Съвет:** Свържете Вашия уред с мобилно крайно устройство. Посредством приложението Home Connect можете да извършите удобно всички настройки.

1. Сканирайте следния QR код.  
Чрез QR кода можете да инсталирате приложението Home Connect и да свържете Вашия уред.



2. Следвайте указанията на приложението Home Connect.

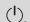
## Общ преглед на настройките на твърдостта на водата

Тук ще намерите общ преглед на стойностите на твърдостта на водата, които могат да се настройват.

Таблица със специфичните за страните единици ще намерите в ръководството за употреба.

Диапазон на твърдостта	mmol/l	Стойност на настройка
мека	0 - 1,1	H00
мека	1,2 - 1,4	H01
средна	1,5 - 1,8	H02
средна	1,9 - 2,1	H03
средна	2,2 - 2,9	H04
твърда	3,0 - 3,7	H05
твърда	3,8 - 5,4	H06
твърда	5,5 - 8,9	H07

## Настройване на системата за омекотяване

1. Натиснете .
2. Задръжте натиснат Setup 3 sec. за около 3 секунди, за да отворите основните настройки.
  - ✓ Дисплеят показва Hxx.
  - ✓ Дисплеят показва **set**.
3. Натискайте Start, докато се настрои подходящата стойност на твърдостта на водата.
4. За записване на настройките натиснете Setup 3 sec. за 3 секунди.


## Програми

Програмните данни представляват лабораторно измерени стойности съгласно Европейски стандарт EN 60436.

Стойностите на потреблението са само ориентировъчни (с изключение на Eco) и зависят от избраната програма и избраната допълнителна функция.


При изключена система за изплакване или липса на препарат за изплакване продължителността се променя.


Програма	1) Продължителност [h:min]	2) Разход на енергия [kWh]	3) Вода [l]
----------	----------------------------	----------------------------	-------------


 Интензивна 70°	1) 2:25 - 2:35	2) 1,150 - 1,250	3) 11,5 - 13,5
--	----------------	------------------	----------------


<b>Auto</b> Auto 45°-65°	1) 1:40 - 2:45	2) 0,750 - 1,250	3) 7,0 - 15,5
-----------------------------	----------------	------------------	---------------

<b>Eco</b> Eco 50°	1) 4:30	2) 0,543	3) 9,0
-----------------------	---------	----------	--------

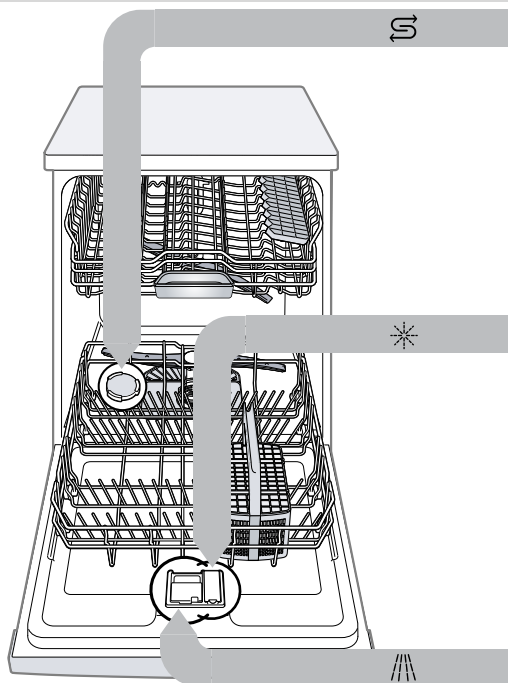
 Тиха 50° <sup>1</sup>	1) 4:00	2) 0,950	3) 10,8
---	---------	----------	---------

 Express 60°	1) 1:29	2) 1,000	3) 11,0
---	---------	----------	---------

 Поддръжка на машината	1) 2:10	2) 1,350	3) 15,2
---	---------	----------	---------

 Favourite	1) 0:15 - 0:15	2) 0,050 - 0,050	3) 4,0 - 4,0
---	----------------	------------------	--------------

<sup>1</sup> Подходяща за през нощта програма: с удължена продължителност, но много тиха.

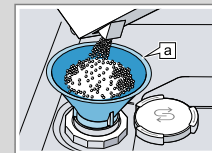


## Зареждане на специална сол S

За да избегнете повреди на уреда, зареждайте специална сол в резервоара за специална сол само непосредствено преди стартиране на програма.

1. Отвийте капачето на резервоара за специална сол и го свалете.
2. При първото пускане в експлоатация: напълнете резервоара изцяло с вода.

3. Сипете специалната сол в резервоара. Водата в резервоара се изтласква и изтича. Никога не зареждайте измивач препарат.

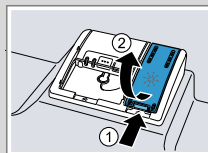


Фуния **a**

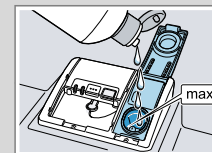
4. Поставете и завинтете капачето на резервоара.

## Зареждане на препарат за изплакване \*

1. Натиснете езичето на капачето на отделението за препарат за изплакване **1** и го повдигнете **2**.



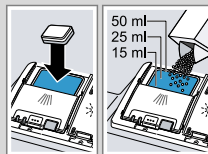
2. Заредете препарат за изплакване до маркировката max.



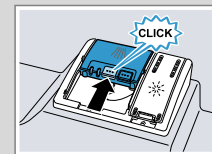
3. Затворете капачето на отделението за препарат за изплакване.
  - ✓ Капачето се фиксира осезаемо.

## Зареждане на измивач препарат

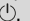
1. Заредете препарат в сухото отделение за измивач препарат.



2. Затворете капачето на отделението за измивач препарат.
  - ✓ Капачето се фиксира осезаемо.



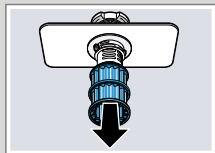
## Ето как се прави

1. Подредете съдовете.  
Мийте само съдове, които са годни за миене в съдомиялна машина. Отстранете едри остатъци от храна по съдовете. Проверете дали пръскащите рамена могат да се въртят свободно.
2. Заредете измивач препарат.
3. Включете уреда .
4. Настройте програмата.
5. Стартирайте програмата Start.
6. Извадете съдовете след края на програмата.
7. За прекратяване на програмата натиснете Reset 4 sec. за около 4 секунди.  
Програмата се прекратява и завършва след около 1 минута.



## Почистване на филтрите

1. Проверявайте филтрите за остатъци след всяко миене.
2. Завъртете филтъра с големи отвори обратно на часовниковата стрелка ① и извадете филтриращата система ②.
3. Изтеглете надолу микро-филтъра.



4. Стиснете фиксиращите езичета ① и извадете нагоре филтъра с големи отвори ②.

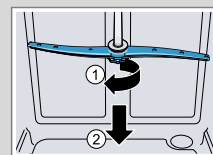


5. Почистете филтриращите елементи под течаща вода.
6. Сглобете филтриращата система.
7. Поставете филтриращата система в уреда и завъртете филтъра с големи отвори в посока на часовниковата стрелка. Внимавайте маркираните стрелки да са разположени срещуположно.

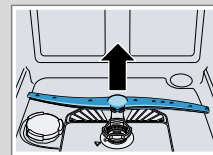
## Почистване на пръскащите рамена

Почистване на горното пръскащо рамо, вижте ръководството за употреба.

1. Развийте горното пръскащо рамо ① и го изтеглете надолу ②.



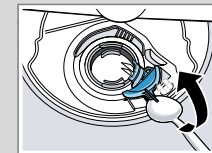
2. Изтеглете долното пръскащо рамо нагоре.



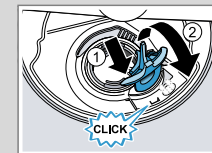
3. Проверете под течаща вода изходните дюзи на пръскащите рамена за запушвания и отстранете чуждите тела при необходимост.
4. Поставете долното пръскащо рамо.
- ✓ Пръскащото рамо се фиксира осезаемо.
5. Поставете горното пръскащо рамо и го завинтете.

## Почистете източващата помпа

1. Разкачете уреда от електрическата мрежа.
2. Извадете филтриращата система.
3. Отстранете наличната вода.
4. Повдигнете капака на помпата с помощта на лъжица и хванете за ръба.



5. Повдигнете косо навътре капака на помпата и го извадете.
6. Отстранете остатъци от храна и чужди тела в зоната на крилчатото колело.
7. Поставете капака на помпата ① и го притиснете надолу ②.
- ✓ Капакът на помпата се фиксира осезаемо.



8. Монтирайте филтриращата система.

## Отстраняване на неизправности

Неизправност	Причина и отстраняване на неизправности
E:32-00 свети последователно или индикаторът за подаване на вода свети.	Маркучът за подаване на вода е прегънат. ▶ Разположете маркуча за подаване на вода без прегъвания. Водопроводният кран е затворен. ▶ Отворете водопроводния кран. Водопроводният кран е блокиран или покрит с котлен камък. ▶ Отворете водопроводния кран. Дебитът при отворено подаване на вода трябва да е минимум 10 l/min.
	Филтрите във връзката за вода на хранящия маркуч или маркуча с Аквастоп са запушени. 1. Изключете уреда. 2. Изключете щепсела от контакта. 3. Затворете водопроводния кран. 4. Отвийте връзката за вода. 5. Извадете филтъра от маркуча за подаване на вода
	
	6. Почистете филтъра. 7. Поставете филтъра в маркуча за подаване на вода. 8. Завинтете връзката за вода. 9. Проверете водната връзка за херметичност. 10. Включете към електрозахранването. 11. Включете уреда.

Неизправност	Причина и отстраняване на неизправности
E:61-02 свети последователно.	Източващата помпа е блокирана. ▶ Почистете източващата помпа. Капакът на източващата помпа е нестабилен ▶ Фиксирайте правилно капака на източващата помпа.
E:92-40 свети последователно.	Филтрите са замърсени или запушени. ▶ Почистете филтрите.
Остатъци от храна по съдовете.	Съдовете са подредени твърде плътно един до друг или кошницата за съдове е препълнена. 1. Подредете съдовете на достатъчно разстояние един от друг. Миещите струи трябва да достигат повърхността на съдовете. 2. Избягвайте допиране на съдовете. Въртенето на пръскащите рамена е блокирано. ▶ Подредете съдовете така, че да не възпрепятстват въртенето на пръскащите рамена.
	Дюзите на пръскащите рамена са запушени. ▶ Почистете пръскащите рамена. Филтрите са замърсени. ▶ Почистете филтрите. Филтрите са поставени неправилно и/или не са фиксирани. 1. Поставете правилно филтрите. 2. Фиксирайте филтрите.
	Избрана е твърде слаба програма за измиване. ▶ Изберете по-силна програма за измиване.
Отстраними ивици по стъклени чаши, чаши с метална оптика и прибори.	Настроено е твърде голямо подавано количество изплаквач препарат. ▶ Настройте по-ниска степен на системата за изплакване.

Неизправност	Причина и отстраняване на неизправности
Отстраними ивици по стъклени чаши, чаши с метална оптика и прибори.	Не е зареден изплаквач препарат. ▶ Заредете препарат за изплакване.
Следи от ръжда по приборите.	Приборите не са достатъчно устойчиви на корозия. Често остриетата на ножовете са по-силно засегнати. ▶ Използвайте съдове, устойчиви на корозия. По приборите се образува корозия и когато заедно с тях се мият корозиращи части. ▶ Не мийте ръждясващи части.
Остатъци от препарат в отделението за измиващ препарат или в отделението за таблетки.	Пръскащите рамена са били блокирани от съдове и измиващият препарат не е бил отмит. ▶ Уверете се, че пръскащите рамена не са блокирани и могат да се въртят свободно.
Всички светодиоди светят или мигат или програмата за изплакване не продължава.	Електрониката е регистрирала грешка. ▶ Натиснете главния прекъсвач за около 4 секунди. Уредът се нулира и рестартира.