

Vui lòng đọc hướng dẫn sử dụng và chỉ dẫn an toàn trong đó trước khi sử dụng thiết bị lần đầu.

Thiết lập Home Connect

Lời khuyên: Kết nối thiết bị gia dụng của bạn với thiết bị đầu cuối di động. Bạn có thể sử dụng tất cả các cài đặt bằng ứng dụng Home Connect một cách thuận tiện.

- Cài đặt ứng dụng Home Connect trên thiết bị di động của bạn và làm theo hướng dẫn.
- Quét mã QR bằng ứng dụng Home Connect.



Tổng quan cài đặt độ cứng của nước

Tại đây, bạn sẽ tìm thấy thông tin tổng quan về các giá trị độ cứng của nước có thể cài đặt. Có thể tìm được bằng các đơn vị cụ thể theo quốc gia trong hướng dẫn sử dụng.

Phạm vi độ cứng	mmol/l	Giá trị cài đặt
mềm	0 - 1,1	H00
mềm	1,2 - 1,4	H01

trung bình	1,5 - 1,8	H02
trung bình	1,9 - 2,1	H03
trung bình	2,2 - 2,9	H04
cứng	3,0 - 3,7	H05
cứng	3,8 - 5,4	H06
cứng	5,5 - 8,9	H07

Cài đặt hệ thống làm mềm nước

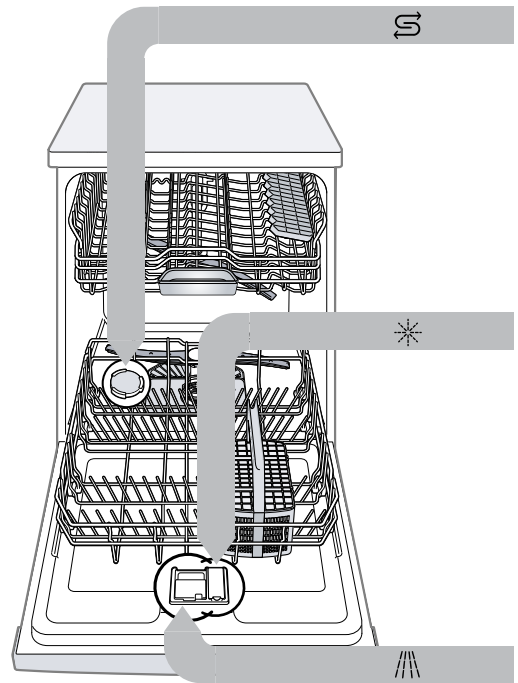
- Nhấn
- Để mở các cài đặt cơ bản, nhấn Setup 3 sec. 3 giây.
 - Màn hình hiển thị Hxx.
 - Màn hình hiển thị **Set**.
- Nhấn Start liên tục tới khi độ cứng nước phù hợp được cài đặt.
- Để lưu các cài đặt, nhấn Setup 3 sec. 3 giây.

Các chương trình

Dữ liệu chương trình là các giá trị đo được trong phòng thí nghiệm theo tiêu chuẩn Châu Âu EN 60436. Các giá trị tiêu thụ phụ thuộc vào chương trình và chức năng bổ sung đã chọn. Thời gian chạy thay đổi nếu tắt hệ thống nước trợ xả hoặc nếu không đủ nước trợ xả.

Chương trình	1) Thời lượng [giờ:phút]	2) Mức tiêu thụ năng lượng [kWh]	3) Nước [l]
Chương trình rửa Chuyên sâu 70°	1) 2:05 - 2:15	2) 1,300 - 1,400	3) 11,5 - 13,5
Auto Chương trình tự động 45-65°	1) 1:40 - 2:45	2) 0,900 - 1,500	3) 7,0 - 15,5
Eco Chương trình rửa Tiết kiệm 50°	1) 3:35	2) 0,645	3) 9,0
Chế độ rửa Im lặng 50° C ⁻¹	1) 4:00	2) 1,050	3) 11,2
Express 65° - 1h	1) 1:00	2) 1,300	3) 10,5
Chương trình Chăm sóc thiết bị	1) 2:10	2) 1,350	3) 15,2
Favourite	1) 0:15 - 0:15	2) 0,050 - 0,050	3) 4,0 - 4,0

¹ Chương trình phù hợp cho ban đêm: thời gian chạy kéo dài nhưng rất yên tĩnh.

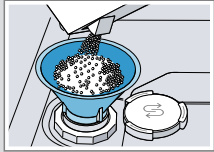


Thêm muối chuyên dụng

Để tránh làm hỏng thiết bị, chỉ đổ đầy muối chuyên dụng vào ngăn chứa muối chuyên dụng ngay trước khi chương trình bắt đầu.

- Vặn và mở nắp ngăn chứa.
- Khi sử dụng lần đầu tiên: đổ đầy nước vào ngăn chứa.

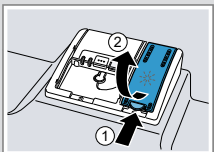
- Đổ muối chuyên dụng vào ngăn chứa. Nước trong ngăn chứa sẽ chảy đi hết. Không bao giờ cho chất tẩy vào đây.



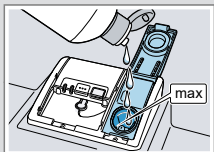
- Đóng nắp ngăn chứa và vặn chặt nắp lại.

Thêm nước trợ xả

- Nhấn miếng che ngăn chứa nước trợ xả và nhấc lên .



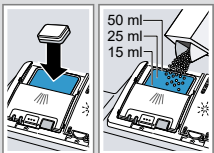
- Đổ nước trợ xả đến vạch tối đa.



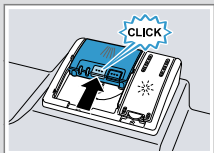
- Đóng miếng che ngăn chứa nước trợ xả.
 - Nắp phát ra tiếng khi khớp vào.

Thêm nước rửa

- Đổ nước rửa vào ngăn chứa khô.



- Đóng nắp ngăn chứa nước rửa.
 - Nắp phát ra tiếng khi khớp vào.



Cách sử dụng thiết bị

- Xếp bát đĩa vào máy. Chỉ rửa những bát đĩa phù hợp với máy rửa bát. Loại bỏ thức ăn dư còn trên chén bát. Kiểm tra để đảm bảo cần phun xoay được bình thường.
- Thêm nước rửa. Bột thiết bị .
- Cài đặt chương trình.
- Bắt đầu chương trình Start.
- Thu dọn chén bát sau khi chương trình kết thúc.
- Để dừng chương trình nhấn Reset 4 sec. khoảng 4 giây. Chương trình bị dừng và kết thúc sau khoảng 1 phút.

Làm sạch bộ lọc

1. Kiểm tra cặn bẩn trên lưới lọc sau mỗi lần rửa.
2. Vận lưới lọc thô ngược chiều kim đồng hồ ① và tháo hệ thống lọc ②.



3. Kéo lưới lọc mịn xuống.



4. Nhấn chốt cài ① và tháo lưới lọc thô bằng cách kéo lên ②.



5. Xả sạch từng phần của lưới lọc dưới vòi nước chảy.
6. Ráp lại hệ thống lưới lọc.
7. Lắp lại hệ thống lưới lọc vào máy và xoay lưới lọc thô theo chiều kim đồng hồ. Chú ý các dấu mũi tên hướng vào nhau.

Làm sạch các cần phun

1. Tháo vít cần phun trên ① và kéo xuống ②.



2. Đẩy cần phun dưới lên trên.



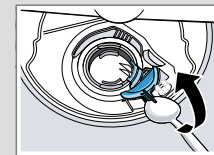
3. Dưới vòi nước xả, kiểm tra các vòi đầu ra của cần phun xem có bị tắc không và loại bỏ mọi vật lạ.
4. Lắp cần phun dưới.

 - ✓ Cần phun phát ra tiếng khi khớp vào.

5. Ráp lại cần phun trên và vận chặt.

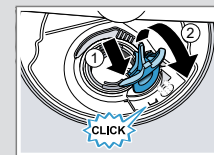
Làm sạch bơm nước xả

1. Tháo máy khỏi nguồn điện.
2. Tháo bộ lọc.
3. Múc nước còn lại ra.
4. Cạy nắp máy bơm bằng thìa và giữ nó bằng tấm lưới.



5. Nhấc nắp máy bơm theo góc hướng vào trong và tháo nó ra.
6. Loại bỏ cặn thức ăn và vật lạ trong khu vực cánh quạt.
7. Đặt nắp máy bơm ① và nhấn xuống dưới ②.

 - ✓ Nắp máy bơm phát ra tiếng khi khớp vào.



8. Ráp lại bộ lọc.

Khắc phục sự cố

Lỗi	Nguyên nhân và xử lý sự cố
E:32-00 sáng luân phiên hoặc chỉ báo cấp nước sáng.	<p>Ống cấp bị gập.</p> <ul style="list-style-type: none"> ▶ Duỗi thẳng ống cấp. <p>Vòi nước đang đóng.</p> <ul style="list-style-type: none"> ▶ Mở vòi nước. <p>Vòi nước bị kẹt hoặc vôi hóa.</p> <ul style="list-style-type: none"> ▶ Mở vòi nước. Tốc độ dòng chảy phải ít nhất là 10 l/phút khi đầu vào nước mở. <p>Lưới lọc trong đường ống nước của ống cấp nước hoặc ống Aqua-Stop bị tắc.</p> <ol style="list-style-type: none"> 1. Tắt thiết bị. 2. Rút phích cắm. 3. Tắt vòi nước. 4. Tháo đường ống nước. 5. Tháo lưới lọc ra khỏi ống đầu vào
	<ol style="list-style-type: none"> 6. Vệ sinh lưới lọc. 7. Lắp lưới lọc vào ống đầu vào. 8. Lắp đường ống nước. 9. Kiểm tra đường ống nước xem có bị rò rỉ không. 10. Thiết lập nguồn điện. 11. Bật thiết bị.

Lỗi	Nguyên nhân và xử lý sự cố
E:61-02 sáng luân phiên.	<p>Bơm nước xả bị tắc.</p> <ul style="list-style-type: none"> ▶ Làm sạch bơm nước xả. <p>Nắp bơm nước xả bị lỏng</p> <ul style="list-style-type: none"> ▶ Lắp nắp bơm nước xả khớp vào đúng vị trí.
E:92-40 sáng luân phiên.	<p>Lưới lọc bị bẩn hoặc bị tắc.</p> <ul style="list-style-type: none"> ▶ Làm sạch lưới lọc.
Cặn thức ăn trên bát đĩa.	<p>Bát đĩa được đặt quá gần nhau hoặc giá để bát đĩa bị đầy.</p> <ol style="list-style-type: none"> 1. Xếp bát đĩa với đủ không gian trống. Các tia phun phải chạm tới bề mặt của bát đĩa. 2. Tránh điểm chạm nhau. <p>Cần phun không xoay được.</p> <ul style="list-style-type: none"> ▶ Xếp bát đĩa sao cho bát đĩa không cản trở vòng quay của cánh tay phun. <p>Vòi phun cánh tay phun bị tắc.</p> <ul style="list-style-type: none"> ▶ Làm sạch các cần phun. <p>Lưới lọc bị bẩn.</p> <ul style="list-style-type: none"> ▶ Làm sạch các lưới lọc. <p>Lưới lọc được lắp không đúng cách và/hoặc không được chốt.</p> <ol style="list-style-type: none"> 1. Lắp lưới lọc đúng cách. 2. Chốt lưới lọc vào lẫy khóa. <p>Đã chọn chương trình rửa quá yếu.</p> <ul style="list-style-type: none"> ▶ Bạn có thể chọn chế độ rửa mạnh hơn.

Lỗi	Nguyên nhân và xử lý sự cố
Các vết bẩn có thể loại bỏ vẫn còn sót lại trên thủy tinh, thủy tinh có lớp phủ kim loại và dao kéo.	<p>Lượng bổ sung nước trợ xả được đặt quá cao.</p> <ul style="list-style-type: none"> ▶ Đặt hệ thống hỗ trợ xả xuống mức thấp hơn. <p>Không có nước trợ xả được đổ vào.</p> <ul style="list-style-type: none"> ▶ Đổ nước trợ xả.
Vết gỉ trên dao kéo.	<p>Dao kéo không đủ khả năng chống gỉ. Lưỡi dao thường bị ảnh hưởng nhiều hơn.</p> <ul style="list-style-type: none"> ▶ Sử dụng bộ đồ ăn chống gỉ. <p>Dao kéo cũng bị gỉ khi các bộ phận gỉ được rửa cùng với nó.</p> <ul style="list-style-type: none"> ▶ Không rửa các đồ bị gỉ.
Cặn chất tẩy rửa hình thành trong khay chứa chất tẩy rửa hoặc trong khay hòa tan viên rửa.	<p>Cánh tay phun bị chặn bởi bát đĩa và chất tẩy rửa không được rửa sạch.</p> <ul style="list-style-type: none"> ▶ Đảm bảo rằng các cánh tay phun không bị chặn và có thể quay tự do.
Tất cả đèn LED sáng lên hoặc nhấp nháy hoặc chương trình rửa không chạy tiếp.	<p>Phát hiện lỗi điện tử.</p> <ul style="list-style-type: none"> ▶ Nhấn nút chính khoảng 4 giây. Thiết bị sẽ thiết lập lại và khởi động lại.