

Az első használat előtt olvassa el a használati utasítást és a benne található biztonsági előírásokat.

### A Home Connect beállítása

**Tipp:** Kapcsolja össze a készülékét egy mobil eszközzel. A Home Connect alkalmazáson keresztül minden beállítást kényelmesen elvégezhet.

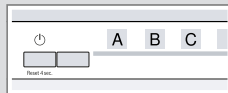
1. Telepítse a Home Connect alkalmazást a mobil eszközre, és kövesse az utasításokat.
2. A Home Connect alkalmazás segítségével olvassa le a QR-kódot.



### A vízkeménység-beállítások áttekintése

Itt áttekintést talál a vízkeménységi fok beállítható értékeiről. Az országspecifikus egységeket egy táblázatban találja a használati utasításban.

Keménységi tartomány	mmol/l	Fokozat	A LED	B LED	C LED
lágy	0 - 1,1	0	<input type="checkbox"/>	<input type="checkbox"/>	<input type="checkbox"/>
közepes	1,2 - 2,9	1	<input checked="" type="checkbox"/>	<input type="checkbox"/>	<input type="checkbox"/>
kemény	3,0 - 3,7	2	<input type="checkbox"/>	<input checked="" type="checkbox"/>	<input type="checkbox"/>
kemény	3,8 - 6,2	3	<input type="checkbox"/>	<input checked="" type="checkbox"/>	<input checked="" type="checkbox"/>



### A vízlágyító berendezés beállítása

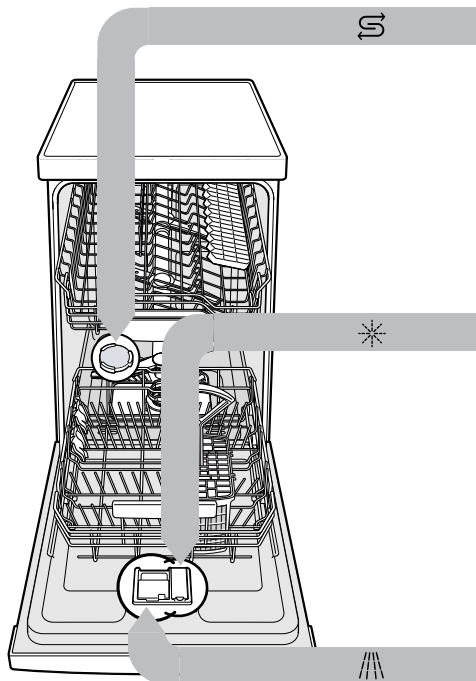
1. Nyomja meg ezt az elemet:
2. A készülékbeállítások megnyitáshoz tartsa 3 másodpercig megnyomva ezt: Setup 3 sec.  
✓ A(z) villog.
3. Ezt az elemet: Start annyiszor nyomja meg, amíg be nincs állítva a megfelelő vízkeménységi fok. Ennek megfelelően 0, 1, 2 vagy 3 LED világít.
4. A beállítások elmentéséhez tartsa nyomva 3 másodpercig ezt az elemet: Setup 3 sec.

### Programok

A programadatok laborban mért értékek és megfelelnek az EN 60436 európai szabványnak. A fogyasztási értékek függnek a kiválasztott programtól és a kiválasztott kiegészítő funkcióktól.

Ha ki van kapcsolva az öblítőszer-beállítás, vagy nincs öblítőszer, megváltozik a működési idő.

Program	1) Időtartam [h:min]	2) Energiafogyasztás [kWh]	3) Víz [l]
Intenzív 70°	1) 1:55 - 2:05 2) 1,090 - 1,200 3) 10,5 - 13,0		
Auto	1) 1:35 - 2:40 2) 0,650 - 1,100 3) 7,0 - 14,5		
Eco	1) 3:40 2) 0,755 3) 8,9		
Eco 50°	1) 1:00 2) 1,050 3) 10,0		
Express 65° - 1h	1) 2:10 2) 1,130 3) 15,0		
Géppótlás	1) 0:15 - 0:15 2) 0,050 - 0,050 3) 4,0 - 4,0		
Favourite			

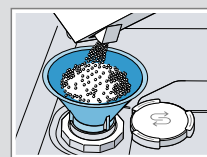


### Speciális só betöltése

A készülék károsodásának elkerülése érdekében a speciális sót csak közvetlenül a program elindítása előtt töltsse a speciális só tartályába.

1. Csavarja ki, és vegye le a speciális só tartályának a fedelét.
2. Az első üzembe helyezéskor: A tartályt teljesen töltsse meg vízzel.

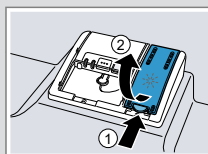
3. A speciális sót töltsse a tartályba. A tartályban lévő víz kiszorul, és lefolyik. Soha ne töltsön be mosogatószeret.



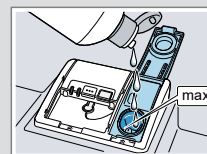
4. Helyezze fel a fedelet a tartályra, és csavarja rá.

### Öblítőszer betöltése

1. Nyomja meg az öblítőszeres tartály fedelén lévő fület ①, és emelje meg ②.



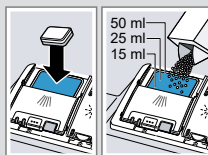
2. A max jelölésig töltsön be öblítőszeret.



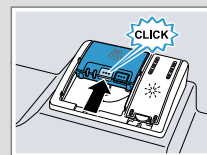
3. Zárja le az öblítőszeres tartály fedelét.  
✓ A fedél hallhatóan bepattan.

### Mosogatószer betöltése

1. A mosogatószeret töltsse be a száraz mosogatószeres rekeszbe.



2. A mosogatószeres rekesz fedelét zárja le.  
✓ A fedél hallhatóan bepattan.



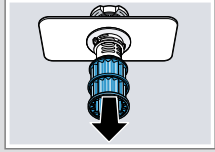
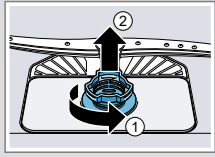
### Így mennek a dolgok

1. Rakja be az edényt.  
Csak olyan edényt mosogasson, amely mosogatógépben tisztítható. Az edényről távolítsa el a nagyobb ételmaradékokat. Ellenőrizze, hogy a szűrőkarok szabadon forognak-e.
2. Töltsön be mosogatószeret.
3. Kapcsolja be a készüléket .
4. Állítson be egy programot.
5. Indítsa el a programot Start.
6. A program vége után vegye ki az edényt.
7. A program megszakításához kb. 4 másodpercig nyomja ezt az elemet: **Reset 4 sec.**  
A program megszakad, és kb. 1 perc elteltével befejeződik.

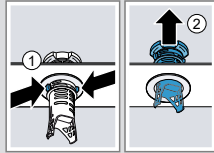


## A szűrők megtisztítása

1. Minden mosogatás után ellenőrizze a szűrőket, hogy maradt-e rajtuk lerakódás.
2. Forgassa el a durva szűrőt az óramutató járásával ellentétes irányban ①, és vegye ki a szűrőrendszert ②.
3. A mikroszűrőt lefelé húzza le.



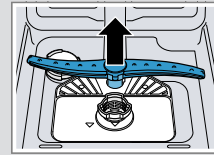
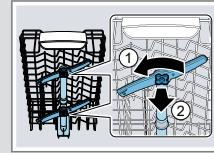
4. Nyomja össze a négyzetes orrot ①, és felfelé vegye ki a durva szűrőt ②.



5. A szűrőelemeket folyó vízzel tisztítsa meg.
6. Rakja össze a szűrőrendszert.
7. Rakja be a készülékbe a szűrőrendszert, és forgassa el a durva szűrőt az óramutató járásával megegyező irányba. Ügyeljen arra, hogy a nyíljelölések egymással szemben legyenek.

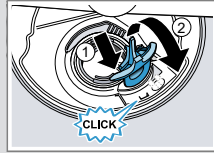
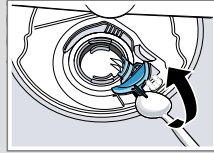
## Szórókarok tisztítása

1. Csavarja le a felső szórókarokat ①, és húzza le lefelé ②.
2. Az alsó szórókart felfelé húzva vegye le.
3. Folyó víz alatt ellenőrizze a szórókarok fúvókáit, nincsenek-e eltömődve, és adott esetben távolítsa el az idegen testeket.
4. Helyezze be az alsó szórókart.
  - ✓ A szórókar hallhatóan bepattan.
5. Helyezze be a felső szórókarokat, és csavarozza oda.



## A szennyvízszivattyú megtisztítása

1. Válassza le a készüléket a hálózatról.
2. Vegye ki a szűrőrendszert.
3. A vizet meregesse ki.
4. A szivattyú burkolatát egy kanál segítségével emelje ki, és a bordánál fogja meg.
5. A szivattyú burkolatát ferdén befelé emelje meg, és vegye ki.
6. Távolítsa el a lapátkerék körül lévő ételmaradványokat és idegen testeket.
7. Helyezze be a szivattyú burkolatát ①, és nyomja lefelé ②.
  - ✓ A szivattyú burkolata hallhatóan bepattan.
8. Szerelje be a szűrőrendszert.



## Zavarok elhárítása

Hiba	Ok és hibaelhárítás
Ételmaradékok az edényen.	Az edény túl szorosan van elrendezve, vagy az edénytartó kosár túl van töltve. <ol style="list-style-type: none"> <li>1. Az edényt elegendő szabad helyet hagyva rakja be. A permetező sugaraknak el kell érniük az edények felületét.</li> <li>2. Kerülje a felfekvési pontokat.</li> </ol>
	A szórókar forgása blokkolt. <ul style="list-style-type: none"> <li>▶ Az edényt úgy rakja be, hogy az edény ne akadályozza a szórókarok forgását.</li> </ul>
	A szórókarfúvókák eltömődtek. <ul style="list-style-type: none"> <li>▶ A szórókarok megtisztítása szükséges.</li> </ul>
	A szűrők elszennyeződtek. <ul style="list-style-type: none"> <li>▶ Tisztítsa meg a szűrőket.</li> </ul>

Hiba	Ok és hibaelhárítás
Ételmaradékok az edényen.	A szűrők helytelenül vannak behelyezve és/vagy nincsenek rögzítve. <ol style="list-style-type: none"> <li>1. Helyezze be megfelelően a szűrőket.</li> <li>2. Rögzítse a szűrőket.</li> </ol>
	Túl gyenge mosogatóprogramot választott. <ul style="list-style-type: none"> <li>▶ Válasszon erősebb mosogatóprogramot.</li> </ul>
	Eltávolítható fátýolosodás van a poharakon, fémes külsejű poharakon és evőeszközökön. <ul style="list-style-type: none"> <li>▶ A hozzáadott öblítőszer mennyisége túl nagyra van beállítva.</li> <li>▶ Állítsa az öblítőszer-berendezést alacsonyabb fokozatra.</li> </ul>
	Nincs betöltve öblítőszer. <ul style="list-style-type: none"> <li>▶ Töltsön be öblítőszer.</li> </ul>
	Rozsdanyomok az evőeszközökön. <ul style="list-style-type: none"> <li>▶ Az evőeszköz nem eléggé rozsdamentes. A késpengéket gyakran fokozottabban igénybe veszi a mosogatás.</li> <li>▶ Használjon rozsdamentes edényt.</li> </ul>

Hiba	Ok és hibaelhárítás
Rozsdanyomok az evőeszközökön.	Az evőeszköz akkor is rozsdásodik, ha rozsdásodó tárgyakkal együtt mosogatóják el. <ul style="list-style-type: none"> <li>▶ Ne mosogasson rozsdásodó tárgyakat.</li> </ul>
Mosogatószer-maradványok vannak a mosogatószeres rekeszben vagy a tablettafelfogó táblán.	Edényrészek blokkolták a szórókarokat, és a mosogatószert öblítésnél nem ürült ki. <ul style="list-style-type: none"> <li>▶ Gondoskodjon arról, hogy a szórókarok ne legyenek blokkolva és szabadon foroghassanak.</li> </ul>
Minden LED világít vagy villog, vagy pedig a mosogatóprogram nem folytatódik.	Az elektronika hibát ismert fel. <ul style="list-style-type: none"> <li>▶ Nyomja kb. 4 másodpercig a főkapcsoló gombot. Megtörténik a készülék visszaállítása és újraindítása.</li> </ul>