

Prije prve uporabe pročitajte upute za uporabu i sigurnosne napomene koje te upute sadrže.

Namještanje Home Connect

Savjet: Povežite uređaj s mobilnim krajnjim uređajem. Putem aplikacije Home Connect možete jednostavno namjestiti sve postavke.

1. Na mobilnom krajnjem uređaju instalirajte aplikaciju Home Connect i slijedite upute.



2. Skenirajte QR kôd s pomoću aplikacije Home Connect.



Pregled postavki o tvrdoći vode

Ovdje možete pronaći pregled stupnjeva tvrdoće vode koje je moguće namjestiti.

Tablicu s jedinicama specifičnim za državu možete pronaći u uputama za upotrebu.

Tvrdoća	mmol/l	Stupanj	LED A	LED B	LED C
meka	0 - 1,1	0			
srednje	1,2 - 2,9	1			
tvrd	3,0 - 3,7	2			
vrda	3,8 - 6,2	3			



Podešavanje uređaja za omekšavanje vode

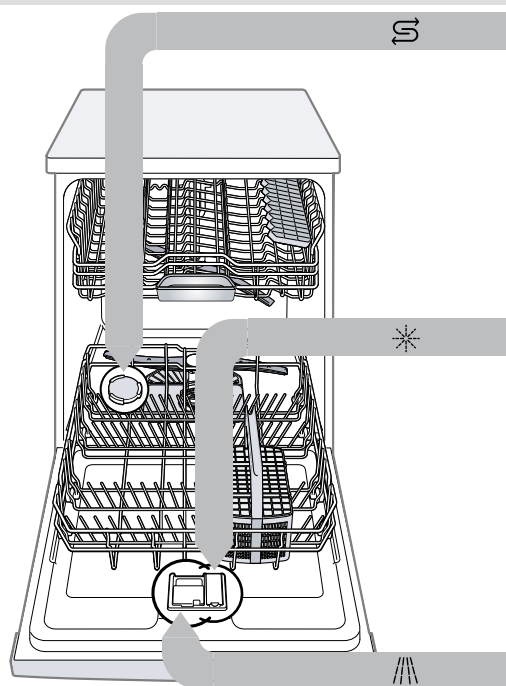
1. Pritisnite .
2. Kako biste otvorili postavke uređaja, pritisnite Setup 3 sec. 3 sekunde. ✓ treperi.
3. Pritisnite Start toliko često dok se ne namjesti odgovarajući stupanj tvrdoće vode. Odgovarajući LED indikatori svijetle 0, 1, 2 ili 3.
4. Držite pritisnutom tipku Setup 3 sec. 3 sekunde kako biste spremili postavke.

Programi

Programski podaci su laboratorijske mjerne vrijednosti prema europskoj normi EN 60436. Vrijednosti potrošnje ovise o odabranom programu i odabranoj dodatnoj funkciji.

Ako je isključen uređaj za ispiranje ili ako nema sredstva za ispiranje i sjaj, mijenja se vrijeme rada.

Program	1) Trajanje [h:min]	2) Struja [kWh]	3) Voda [l]
	1) 2:10 - 2:15	2) 1,300 - 1,350	3) 11,0 - 13,5
Auto Auto 45-65°	1) 1:45 - 2:45	2) 0,850 - 1,350	3) 9,5 - 15,5
Eco Eco 50°	1) 4:30	2) 0,923	3) 10,5
	1) 1:00	2) 1,100	3) 10,0
	1) 2:10	2) 1,450	3) 15,0
	1) 0:15 - 0:15	2) 0,050 - 0,050	3) 4,0 - 4,0

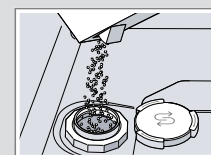


Punjenje specijalne soli

Da biste izbjegli oštećenje uređaja, specijalnu sol dodajte samo neposredno prije početka programa u spremnik za specijalnu sol.

1. Odvrnite i skinite poklopac sa spremnika za specijalnu sol.
2. Prilikom prvog puštanja u rad: napunite spremnik do kraja vodom.

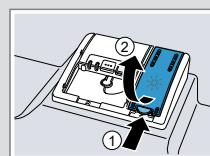
3. Napunite specijalnu sol u spremnik. Voda će se potisnuti iz spremnika i isteći. Nikad nemojte stavljati sredstvo za pranje.



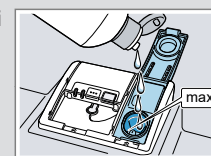
4. Postavite i pritegnite poklopac na spremnik.

Ulijte sredstvo za ispiranje i sjaj

1. Pritisnite jezičak na poklopcu spremnika za sredstvo za ispiranje i sjaj i podignite ga .



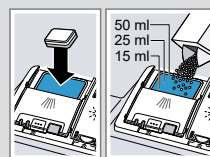
2. Ulijte sredstvo za ispiranje i sjaj do oznake maks.



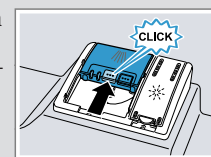
3. Zatvorite poklopac spremnika za sredstvo za ispiranje i sjaj. ✓ Poklopac se čujno uglavljuje.

Stavite sredstvo za pranje

1. Sredstvo za pranje napunite u suhi pretinac za sredstvo za pranje.



2. Zatvorite poklopac pretinca za sredstvo za pranje. ✓ Poklopac se čujno uglavljuje.



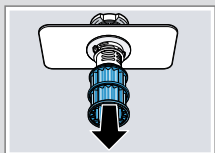
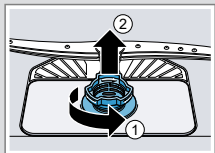
Ovo je postupak

1. Posložite posuđe.
2. Stavite sredstvo za pranje.
3. Uključite uređaj .
4. Namjestite program.
5. Pokrenite program Start.
6. Nakon kraja programa izvadite posuđe.
7. Za prekid programa pritisnite Reset 4 sec. i držite oko 4 sekunde. Program će se prekinuti i nakon oko 1 minute završiti.

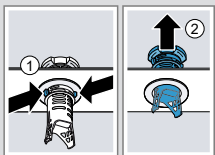


Čišćenje sita

1. Nakon svakog pranja provjerite ima li na sitima ostataka hrane.
2. Okrećite sito s velikim otvorima u smjeru obrnutom od kazaljke na satu ① i izvadite sustav sita ②.
3. Izvucite mikrosito prema dolje.



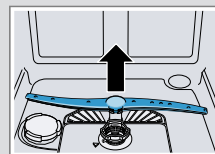
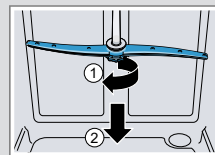
4. Istovremeno stisnite jezičke za zaključavanje ① i izvucite sito s velikim otvorima prema dolje ②.



5. Očistite elemente sita pod mlazom tekuće vode.
6. Ponovno sastavite sustav sita.
7. Stavite sustav sita u uređaj i okrenite sito s velikim otvorima u smjeru kazaljke na satu. Pripazite da oznake strelice stoje jedna nasuprot druge.

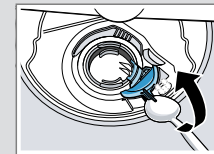
Čišćenje prskalica

1. Odvijte gornju prskalicu ① i izvucite je prema dolje ②.
2. Donju prskalicu skinite prema gore.
3. Pod mlazom tekuće vode provjerite ima li zaprljanja u izlaznim mlaznicama prskalica i po potrebi ih uklonite.
4. Umetnite donju prskalicu.
✓ Prskalica se čujno uglavljuje.
5. Umetnite i čvrsto pritegnite gornju prskalicu.

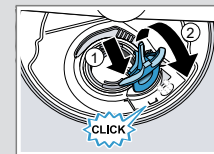


Čišćenje pumpe za otpadnu vodu

1. Isključite uređaj iz električne mreže.
2. Izvadite sustav sita.
3. Iscrpите preostalu vodu.
4. Zaštitni poklopac pumpe podignite s pomoću žlice i primite za nastavak.



5. Zaštitni poklopac pumpe podignite koso prema unutra i izvedite.
6. Uklonite ostatke hrane i strane predmete u području krilnog kola.
7. Stavite zaštitni poklopac pumpe ① i pritisnite ga prema natrag ②.
✓ Zaštitni poklopac pumpe čujno se uglavljuje.



8. Postavite sustav sita.

Uklanjanje smetnji

Kvar	Uzrok i rješavanje problema
Ostaci hrane na posudu.	Posude je previše tijesno raspoređeno ili je košara za posude previše napunjena. <ol style="list-style-type: none">1. Posložite posude tako da ima dovoljno slobodnog prostora između njega. Mlazovi vode moraju dosegnuti površinu posuda.2. Nastojte da se posude ne dodiruju.
Blokirano je okretanje prskalice.	<p>► Posložite posude tako da one ne sprečava okretanje prskalice.</p>
Mlaznice prskalica su začepljene.	<p>► Očistite prskalice.</p>
Sipa su zaprljana.	<p>► Očistite sita.</p>

Kvar	Uzrok i rješavanje problema
Ostaci hrane na posudu.	Sita su pogrešno postavljena i/ili nisu uglavljena. <ol style="list-style-type: none">1. Ispravno namjestite sita.2. Uglavite sita.
Odabran je preslab program pranja.	<p>► Odaberite jači program pranja.</p>
Uklonjivi tragovi na čašama, čašama metalnog izgleda i priboru za jelo.	Količina sredstva za ispiranje namještena je na previsoku razinu. <p>► Namjestite uređaj za ispiranje i sjaj na niži stupanj.</p>
	Nije stavljeno sredstvo za ispiranje i sjaj. <p>► Ulijte sredstvo za ispiranje i sjaj.</p>

Kvar	Uzrok i rješavanje problema
Tragovi rđe na priboru za jelo.	Pribor za jelo nije u dovoljnoj mjeri otporan na hrđu. Oštrice noža su češće jače pogođene. <p>► Koristite pribor za jelo koji je otporan na hrđu.</p>
	Pribor za jelo može hrđati i ako se zajedno s njim peru dijelovi koji hrđaju. <p>► Nemojte ispirati zahrdane dijelove.</p>
Ostaci sredstva za pranje u pretincu za sredstvo za pranje ili posudi za tablete.	Prskalice su blokirane dijelovima posuda i stoga se sredstvo za pranje ne ispire. <p>► Osigurajte da prskalice nisu blokirane i da se slobodno mogu okretati.</p>
Svi LED-ovi svijetle ili trepere ili se program pranja više ne odvija.	Elektronika je prepoznala pogrešku. <p>► Pritisnite i držite tipku glavne sklopke 4 sekunde. Uređaj će se resetirati i ponovno pokrenuti.</p>