

Înainte de prima utilizare citiți instrucțiunile de utilizare și instrucțiunile de siguranță pe care sunt cuprinse în acestea.

Setări Home Connect

Recomandare: Conectați aparatul dvs. cu un terminal mobil. Prin intermediul aplicației Home Connect puteți efectua confortabil toate setările.

1. Instalați aplicația Home Connect pe dispozitivul mobil și urmați instrucțiunile aplicației.



2. Cu ajutorul aplicației Home Connect scanați codul QR.



Prezentare generală a setărilor de duritate a apei

Aici se găsește o prezentare generală a valorilor care pot fi setate pentru gradul de duritate a apei.

Un tabel cu unitățile de măsură specifice țărilor, veți găsi în instrucțiunile de utilizare.

Domeniul de duritate	mmol/l	Valoare de setare
scăzută	0 - 1,1	H00
scăzută	1,2 - 1,4	H01
medie	1,5 - 1,8	H02
medie	1,9 - 2,1	H03
medie	2,2 - 2,9	H04
dură	3,0 - 3,7	H05
dură	3,8 - 5,4	H06
dură	5,5 - 8,9	H07

Reglarea instalației de dedurizare

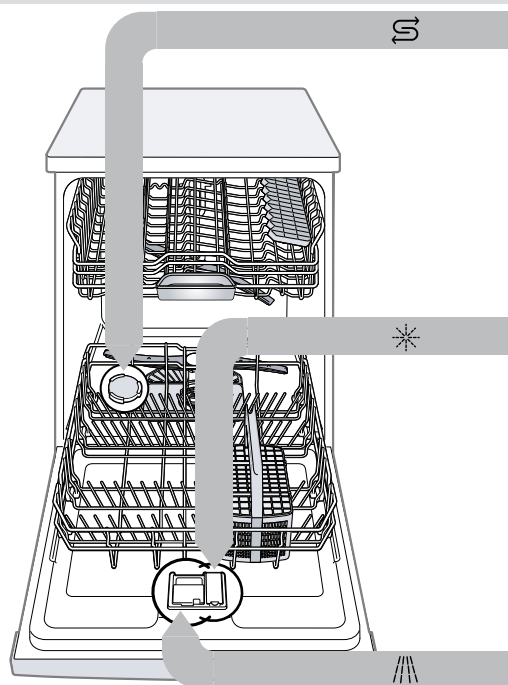
1. Apăsați
2. Pentru a deschide setările de bază, apăsați cca. 3 secunde pe Setup 3 sec.
 - ✓ Pe display se afișează Hxx.
 - ✓ Pe display se afișează **set**.
3. Apăsați Start în mod repetat până se setează gradul adecvat de duritate a apei.
4. Pentru a salva setările apăsați pe Setup 3 sec. 3 secunde.

Programe

Datele de program sunt valori măsurate în laborator conform normei europene EN 60436. Valorile de consum depind de programul și funcțiile suplimentare alese. Timpul de funcționare se modifică dacă instalația de clătire este oprită sau lipsește soluția de clătire.

Program	1) Durata [h:min]	2) Curent [kWh]	3) Apă [l]
Intensiv 70°	1) 2:05 - 2:15	2) 1,350 - 1,400	3) 10,5 - 13,5
Auto Auto 45-65°	1) 1:40 - 2:45	2) 0,850 - 1,450	3) 7,0 - 15,5
Eco Eco 50°	1) 3:35	2) 0,747	3) 9,0
Mod silențios 50° ¹	1) 4:00	2) 1,100	3) 10,5
Express 65° - 1h	1) 1:00	2) 1,200	3) 10,0
Curățare maș	1) 2:10	2) 1,350	3) 15,1
Favourite	1) 0:15 - 0:15	2) 0,050 - 0,050	3) 4,0 - 4,0

¹ Program potrivit pentru spălarea vaselor pe timpul nopții: timp de funcționare prelungit, dar foarte silențios.

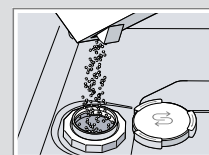


Adăugați sare specială

Pentru a evita apariția unor defecțiuni la aparat umpleți rezervorul pentru săruri speciale cu săruri speciale numai cu puțin timp înainte de pornirea programului.

1. Deșurubați și scoateți capacul recipientului de depozitare pentru sarea specială.
2. La prima utilizare: umpleți complet rezervorul cu apă.

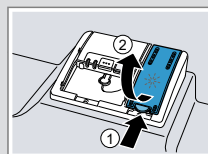
3. Umpleți rezervorul cu săruri speciale. Apa din rezervor este dezlocuită și se revarsă. Nu adăugați nicio dată detergent.



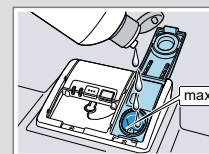
4. Așezați capacul pe recipientul de depozitare și închideți-l prin înșurubare.

Adăugare soluție de clătire

1. Apăsați pe clapeta capacului rezervorului pentru soluția de clătire (1) și ridicați-o (2).



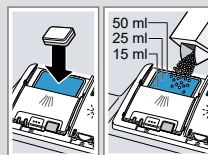
2. Umpleți cu soluție de clătire până la marcajul max.



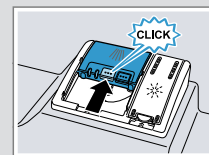
3. Închideți capacul rezervorului pentru soluția de clătire.
 - ✓ Capacul se blochează făcând un clic.

Adăugare detergent

1. Se adaugă detergent în compartimentul pentru detergent uscat.



2. Închideți capacul compartimentului pentru detergent.
 - ✓ Capacul se blochează făcând un clic.



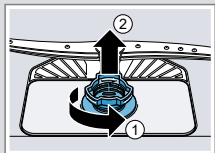
Să începem

1. Încărcați vesela. Adăugați numai vesela adecvată pentru a fi spălată în mașina de spălat vase. Îndepărtați resturile alimentare de dimensiuni mari de pe veselă.
2. Adăugare detergent.
3. Porniți aparatul .
4. Setări programul.
5. Porniți programul Start.
6. Scoateți vesela după terminarea programului.
7. Pentru întreruperea programului apăsați pe Reset 4 sec. cca. 4 secunde. Programul se întrerupe și se încheie după cca. 1 minut.

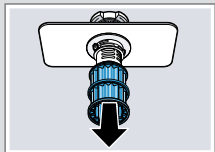
Verificați dacă brațele de pulverizare se pot roti liber.

Curățarea sitelor

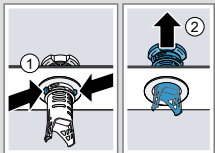
1. După fiecare utilizare a mașinii, verificați dacă există resturi alimentare pe site.
2. Rotiți sita grosieră în sens invers acelor de ceasornic ① și extrageți sistemul de filtre ②.



3. Scoateți micro-sita prin partea de jos.

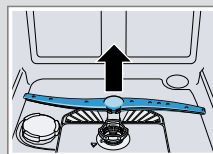
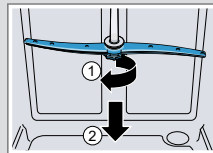


4. Apăsăți butoanele de blocare ① apropiindu-le unul de celălalt și ridicați sita grosieră prin partea de sus ②.
5. Curățați elementele sitelor sub jet de apă.
6. Asamblați sistemul de filtre.
7. Introduceți sistemul de filtre în aparat și rotiți sita grosieră în sensul acelor de ceasornic. Acordați atenție marcajelor cu săgeată să fie orientate față în față.



Curățarea brațelor de pulverizare

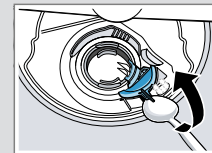
1. Deșurubați brațul de pulverizare superior ① și trageți-l în jos ②.
2. Scoateți brațul de pulverizare inferior trăgându-l în sus.



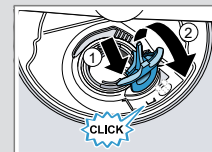
3. Verificați duzele de ieșire ale brațelor de pulverizare sub jet de apă cu privire la înfundări și dacă este cazul, îndepărtați corpurile străine.
4. Montați brațul de pulverizare inferior. ✓ Brațul de pulverizare se blochează făcând un clic.
5. Montați brațul de pulverizare superior și înșurubați-l bine.

Curățarea pompei de evacuare

1. Deconectați aparatul de la sursa de alimentare cu energie electrică.
2. Scoateți sistemul de filtre.
3. Evacuați apa existentă.
4. Desprindeți capacul pompei cu ajutorul unei linguri și prindeți-l de nervură.



5. Ridicați capacul pompei înclinat spre interior și extrageți-l.
6. Îndepărtați resturile de mâncare și corpurile străine din zona rotorului cu palete.
7. Introduceți capacul pompei ① și apăsați-l în jos ②. ✓ Capacul pompei se fixează făcând un clic.



8. Montați sistemul de filtre.

Remedierea defecțiunilor

Defecțiune	Cauzele și remedierea defectelor
E:32-00 se aprinde alternativ sau se aprinde indicatorul pentru alimentarea cu apă.	<p>Furtunul de alimentare este îndoit.</p> <ul style="list-style-type: none"> ▶ Montați furtunul de alimentare fără îndoituri. <p>Robinetul de apă este închis.</p> <ul style="list-style-type: none"> ▶ Deschideți robinetul de apă. <p>Robinetul de apă este blocat sau are depuneri de calcar.</p> <ul style="list-style-type: none"> ▶ Deschideți robinetul de apă. Când alimentarea cu apă este deschisă, debitul trebuie să fie de minim 10 l/min. <p>Sitele din racordul la apă al furtunului de alimentare sau al furtunului AquaStop sunt înfundate.</p> <ol style="list-style-type: none"> 1. Opriți aparatul. 2. Scoateți ștecherul din priză. 3. Închideți robinetul de apă. 4. Deșurubați racordul la apă. 5. Scoateți sita din furtunul de alimentare.
	<ol style="list-style-type: none"> 6. Curățați sita. 7. Așezați sita din furtunul de alimentare. 8. Înșurubați racordul la apă. 9. Verificați etanșeitatea racordului la apă. 10. Restabiliți alimentarea cu energie electrică. 11. Porniți aparatul.

Defecțiune	Cauzele și remedierea defectelor
E:61-02 se aprinde alternativ.	<p>Pompa de evacuare este blocată.</p> <ul style="list-style-type: none"> ▶ Curățați pompa de evacuare. <p>Capacul pompei de evacuare este desprins</p> <ul style="list-style-type: none"> ▶ Fixați corect capacul pompei de evacuare.
E:92-40 se aprinde alternativ.	<p>Sitele sunt murdare sau înfundate.</p> <ul style="list-style-type: none"> ▶ Curățați sitele.
Resturi de mâncare pe veselă.	<p>Vesela este aranjată prea strâns sau raftul este supraîncărcat.</p> <ol style="list-style-type: none"> 1. Încărcați vesela cu suficient spațiu liber. Jeturile de pulverizare trebuie să ajungă pe suprafața veselii. 2. Evitați formarea zonelor de atingere. <p>Rotirea brațelor de pulverizare este blocată.</p> <ul style="list-style-type: none"> ▶ Așezați vesela astfel încât să nu împiedice rotirea brațului de pulverizare. <p>Duzele brațelor de pulverizare sunt înfundate.</p> <ul style="list-style-type: none"> ▶ Curățați brațele de pulverizare. <p>Sitele sunt murdare.</p> <ul style="list-style-type: none"> ▶ Curățați sitele. <p>Sitele au fost montate greșit și/sau nu au fost fixate.</p> <ol style="list-style-type: none"> 1. Introduceți sitele corect. 2. Fixați sitele. <p>A fost selectat un program de spălare prea slab.</p> <ul style="list-style-type: none"> ▶ Selectați un program de spălare mai puternic.

Defecțiune	Cauzele și remedierea defectelor
Urme care pot fi îndepărtate se găsesc pe pahare, pahare cu aspect metalic și tacâmuri.	<p>Cantitatea de adăugare a soluției de clătire este setată la un nivel prea mare.</p> <ul style="list-style-type: none"> ▶ Reglați instalația de clătire la o treaptă mai joasă. <p>Nu a fost adăugată soluție de clătire.</p> <ul style="list-style-type: none"> ▶ Umpleți cu soluție de clătire.
Urme de rugină pe tacâmuri.	<p>Tacâmurile nu sunt suficient de rezistente la coroziune. Lamele de cuțit sunt frecvent afectate mai tare.</p> <ul style="list-style-type: none"> ▶ Utilizați veselă rezistentă la ruginire. <p>Tacâmurile ruginesc și dacă sunt spălate împreună cu piese care ruginesc.</p> <ul style="list-style-type: none"> ▶ Nu spălați vase care pot rugini.
Resturi de detergent se găsesc în compartimentul pentru detergent sau în cuva de colectare a tabletelor.	<p>Brațele de pulverizare au fost blocate prin piese de veselă și de aceea nu s-a realizat clătirea detergentului.</p> <ul style="list-style-type: none"> ▶ Asigurați-vă că brațele de blocare nu sunt blocate și se pot roti liber.
Toate LED-urile sunt aprinse sau pâlpâie sau programul de spălare nu mai funcționează în continuare.	<p>Sistemul electronic a recunoscut un defect.</p> <ul style="list-style-type: none"> ▶ Apăsăți tasta întrerupătorului principal pentru cca. 4 secunde. Aparatul se resetează și repornește.