

Pirms pirmās lietošanas reizes izlasiet lietošanas instrukciju un tajā sniegtos drošības norādījumus.

Home Connect izveide

Padoms: Savienojiet iekārtu ar mobilo ierīci. Izmantojot Home Connect lietotni, varat ērti veikt visus iestatījumus.

1. Mobilajā ierīcē instalējiet Home Connect lietotni un izpildiet norādījumus.



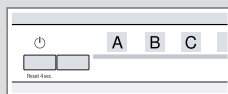
2. Ar Home Connect lietotni noskenējiet kvadrāt kodu.



Ūdens cietības iestatījumu pārskats

Šeit ir sniegts pārskats par ūdens cietības iestatāmām vērtībām. Tabula ar konkrētās valsts mērvienībām ir pieejama lietošanas instrukcijā.

Cietības diapazons	mmol/l	Līmenis	Gaismas diode A	Gaismas diode B	Gaismas diode C
mīksts	0 - 1,1	0	<input type="checkbox"/>	<input type="checkbox"/>	<input type="checkbox"/>
vidējs	1,2 - 2,9	1	<input type="checkbox"/>	<input type="checkbox"/>	<input type="checkbox"/>
ciets	3,0 - 3,7	2	<input type="checkbox"/>	<input type="checkbox"/>	<input type="checkbox"/>
ciets	3,8 - 6,2	3	<input type="checkbox"/>	<input type="checkbox"/>	<input type="checkbox"/>



Mikstināšanas ierīces iestatīšana

1. Nospiediet
2. Lai atvērtu iekārtas iestatījumus, 3 sekundes spiediet Setup 3 sec. ✓ Mirgo
3. Spiediet Start tik bieži, līdz ir iestatīta piemērota ūdens cietība. Atbilstoši mirgo gaismas diodes 0, 1, 2 vai 3.
4. Lai saglabātu iestatījumus, 3 sekundes spiediet Setup 3 sec.

Programmas

Programmu dati ir laboratoriju mērījumu rezultāti saskaņā ar Eiropas standartu EN 60436. Patēriņa rādītāji ir atkarīgi no izvēlētas programmas un izvēlētas papildfunkcijas.

Ja ir izslēgta skalotāja ierīce vai trūkst skalotāja, darbības laiks mainās.

Programma	1) Ilgums [h:min]	2) Strāva [kWh]	3) Ūdens [l]
Intensīva 70°	1) 2:10 - 2:15 2) 1,300 - 1,350 3) 11,0 - 13,5		
Auto	1) 1:45 - 2:45 2) 0,850 - 1,350 3) 9,5 - 15,5		
Automātiska 45°-65°	1) 4:30 2) 0,923 3) 10,5		
Eco 50°	1) 1:00 2) 1,100 3) 10,0		
Express 65° - 1h	1) 2:10 2) 1,450 3) 15,0		
Mašīnas kopšana	1) 0:15 - 0:15 2) 0,050 - 0,050 3) 4,0 - 4,0		
Favourite			

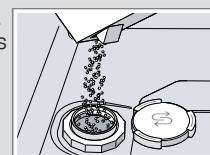


Speciālsāls iepilde

Lai izvairītos no iekārtas bojājumiem, speciālsāls tvertnē iepildiet speciālsāli tikai tieši pirms programmas palaišanas.

1. Atskrūvējiet un noņemiet speciālsāls tvertnes vāciņu.
2. Pirmajā lietošanas reizē: uzpildiet pilnu tvertni ar ūdeni.

3. Iepildiet speciālsāli tvertnē. Ūdens tvertnē tiek izspiests un noplūst. Nekad neiepildiet tīrītāju.



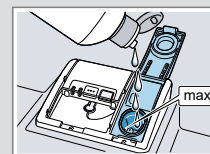
4. Uzlieciet vāciņu uz tvertnes un aizskrūvējiet.

Skalotāja iepilde

1. Nospiediet skalotāja tvertnes vāciņa mēlīti un paceliet .



2. Iepildiet skalotāju līdz max atzīmei.



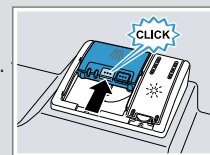
3. Aizveriet skalotāja tvertnes vāciņu. ✓ Vāciņš dzirdami nofiksējas.

Tīrītāja iepilde

1. Iepildiet tīrītāju sausā tīrītāja kamerā.



2. Aizveriet tīrītāja kameras vāciņu. ✓ Vāciņš dzirdami nofiksējas.



Tas notiek šādi

1. Ievietojiet traukus. Mazgājiet tikai traukus, kas ir piemēroti trauku mazgājama mašīnai. Notīriet no traukiem lielas ēdienu atliekas. Pārbaudiet, vai smidzināšanas lāpstiņas var brīvi griezties.
2. Iepildiet tīrītāju.
3. Ieslēdziet iekārtu .
4. Iestatiet programmu.
5. Palaidiet programmu Start.
6. Pēc programmas beigām izņemiet traukus.
7. Lai atceltu programmu, apm. 4 sekundes spiediet Reset 4 sec.. Programma tiek atcelta un pēc apm. 1. minūtes pabeigta.

Sietu tīrīšana

1. Pēc katras mazgāšanas pārbaudiet, vai sietos nav atlieku.
2. Pagrieziet rupjo sietu pretēji pulksteņrādītāja virzienam ① un izņemiet sietu sistēmu ②.



3. Uz leju noņemiet mikrosietu.



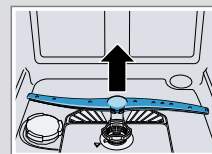
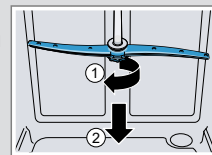
4. Saspiediet kopā sieta klipšus ① un uz augšu izņemiet rupjo sietu ②.



5. Izfīriet sietu elementus zem tekoša ūdens.
6. Salieciet kopā sietu sistēmu.
7. Ievietojiet sietu sistēmu iekārtā un pagrieziet rupjo sietu pulksteņrādītāja virzienā, levdērojiet, lai bultiņu marķējumi atrastos viens otram pretī.

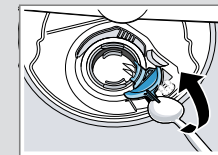
Smidzināšanas lāpstiņu tīrīšana

1. Noskrūvējiet augšējo smidzināšanas lāpstiņu ① un noņemiet virzienā uz leju ②.
2. Apakšējo smidzināšanas lāpstiņu noņemiet virzienā uz augšu.
3. Zem tekoša ūdens pārbaudiet, vai nav nosprostotas smidzināšanas lāpstiņu izplūdes sprauslas, un pēc vajadzības izfīriet svešķermeņus.
4. Ievietojiet apakšējo smidzināšanas lāpstiņu.
✓ Smidzināšanas lāpstiņa dzirdami nofiksējas.
5. Ievietojiet un pieskrūvējiet augšējo smidzināšanas lāpstiņu.

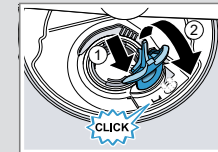


Notekūdeņu sūkņa tīrīšana

1. Atvienojiet ierīci no elektrotīkla.
2. Izņemiet sietu sistēmu.
3. Izsmeliet esošo ūdeni.
4. Ar karotes palīdzību izceliet sūkņa vāku un satveriet aiz tiltiņa.



5. Sūkņa vāku paceliet slīpu uz iekšpusi un izņemiet.
6. Izņemiet ēdienu atliekas un svešķermeņus lāpstiņu rata zonā.
7. Ielieciet sūkņa vāku ① un spiediet uz leju ②.
✓ Sūkņa vāks dzirdami nofiksējas.



8. Iebūvējiet sietu sistēmu.

Traucējumu novēršana

Traucējums	Cēlonis un problēmu novēršana	Traucējums	Cēlonis un problēmu novēršana	Traucējums	Cēlonis un problēmu novēršana
Ēdiena atliekas uz traukiem.	Trauki ir ievietoti pārāk cieši vai trauku grozs ir pārpildīts. 1. Ievietojiet traukus, ievērojot pietiekami brīvu telpu. Smidzināšanas strūklām jāsasniedz trauku virsma. 2. Izvairieties no saskaršanās.	Ēdiena atliekas uz traukiem.	Sieti ievietoti nepareizi un/vai nav nofiksējušies. 1. Ievietojiet sietus pareizi. 2. Nofiksējiet sietus.	Rūsa uz galda piederumiem.	Galda piederumi rūsē arī tad, ja tiek mazgāti trauki ar rūšējošām detaļām. ► Nemazgājiet rūšējošas detaļas.
Blokēta smidzināšanas lāpstiņu griešanās.	► Ievietojiet traukus tā, lai trauki netraucētu smidzināšanas lāpstiņu griešanos.	Izvēlēta pārāk vāja mazgāšanas programma. ► Izvēlieties stiprāku mazgāšanas programmu.	Izvēlēta pārāk vāja mazgāšanas programma. ► Izvēlieties stiprāku mazgāšanas programmu.	Tīrītāja atliekas atrodas tīrītāja kamerā vai tablešu ievietošanas tvertnē.	Trauki bloķēta smidzināšanas lāpstiņas un tīrītājs netika izskalots. ► Pārliedzieties, ka smidzināšanas lāpstiņas nav nobloķētas un var brīvi griezties.
Aizsērējušas smidzināšanas lāpstiņu sprauslas.	► Notīriet smidzināšanas lāpstiņas.	Likvidējamas svēdras uz glāzēm, metāliska izskata glāzēm un galda piederumiem.	Pievienotā skalotāja daudzums ir iestatīts pārāk liels. ► Iestatiet skalotāja ierīci uz zemāku pakāpi.	Mirdz vai mirgo visas gaismas diodes vai mazgāšanas programma neturpinās.	Elektronika ir konstatējusi kļūdu. ► Spiediet galvenā slēdža taustiņu apm. 4 sekundes. Iekārta tiek atiestatīta un restartēta.
Netīri sieti.	► Iztīriet sietus.	Rūsa uz galda piederumiem.	Galda piederumi nav pietiekami korozijizturīgi. Visvairāk cieš nažu asmeņi. ► Izmantojiet korozijizturīgus traukus.		