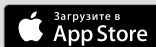


Перед первым использованием прибора следует прочесть инструкцию по эксплуатации.

## Установка Home Connect

**Рекомендация:** Подключите прибор к мобильному устройству. С помощью приложения Home Connect можно удобно выполнять все настройки.

1. Установите приложение Home Connect на мобильном устройстве и следуйте указаниям.
2. С помощью приложения Home Connect сканируйте QR-код.

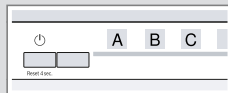


## Обзор настроек степени жесткости воды

Здесь приводится обзор настраиваемых значений степени жесткости воды.

Таблицу с местными единицами см. в инструкции по эксплуатации.

Диапазон жесткости	ммоль/л	Режим	Светодиод А	Светодиод В	Светодиод С
мягкая	0 - 1,1	0			
средний	1,2 - 2,9	1			
жесткая	3,0 - 3,7	2			
жесткая	3,8 - 6,2	3			



## Настройка системы умягчения воды

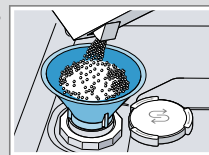
1. Нажмите
2. Чтобы открыть установки прибора, нажимайте Setup 3 sec. 3 секунды.  
✓ На дисплее мигает
3. Нажимайте Start, пока не будет установлена нужная степень жесткости воды.  
Светятся, соответственно, 0, 1, 2 или 3 светодиода.
4. Для сохранения установок в памяти нажимайте Setup 3 sec. 3 секунды.

## Загрузка специальной соли

Во избежание повреждений прибора специальную соль нужно засыпать в контейнер только непосредственно перед началом программы.

1. Отвинтите крышку контейнера для специальной соли и снимите ее.
2. При первом вводе в эксплуатацию: заполните контейнер водой до краев.

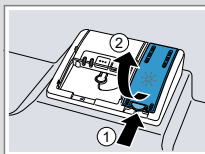
3. Засыпьте специальную соль в контейнер. Вода вытесняется из контейнера и вытекает. Ни в коем случае не добавляйте моющее средство.



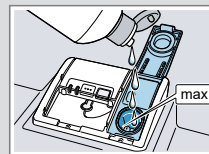
4. Установите крышку на контейнер и закрутите ее.

## Заполнение ополаскивателем

1. Нажмите на язычок у края крышки контейнера для ополаскивателя и поднимите крышку .



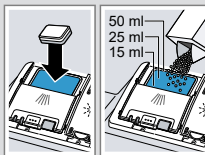
2. Залейте ополаскиватель до отметки «max».



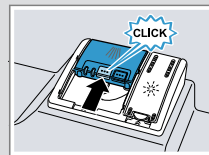
3. Закройте крышку контейнера для ополаскивателя.  
✓ Крышка фиксируется со щелчком.

## Заполнение моющим средством

1. Заполните сухую камеру моющим средством.



2. Закройте крышку камеры для моющего средства.  
✓ Крышка фиксируется со щелчком.

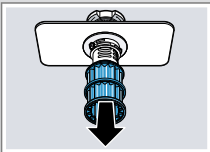
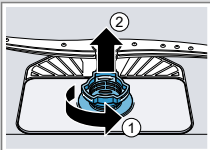


## Пользование прибором

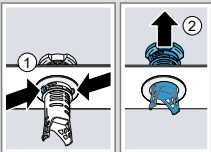
1. Разместите посуду в машине. Мойте в посудомоечной машине только пригодную для этого посуду. Удаляйте с посуды крупные остатки пищи. Убедитесь, что распылительные ко-  
ромысла могут свободно вращаться.
2. Добавьте моющее средство.
3. Включите прибор .
4. Установите программу.
5. Запустите программу Start.
6. По окончании программы выгрузите посуду.
7. Чтобы прервать программу, примерно на 4 с нажмите Reset 4 sec..  
Программа прерывается и будет окончена примерно через 1 минуту.

Очистка фильтров

- 1. После каждого мытья посуды фильтры следует проверять на наличие в них остатков пищи.
- 2. Поверните фильтр грубой очистки против часовой стрелки ① и извлеките фильтрующую систему ②.
- 3. Выньте микро-фильтр движением вниз.

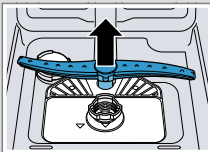
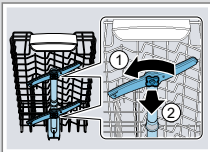


- 4. Сожмите стопорные выступы ① и выньте фильтр грубой очистки движением вверх.
- 5. Промойте фильтрующие элементы проточной водой.
- 6. Выполните сборку фильтрующей системы.
- 7. Вставьте фильтрующую систему в прибор и поверните фильтр для грубой очистки по часовой стрелке. Учтите, что маркировки в виде стрелок должны располагаться друг напротив друга.



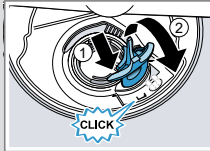
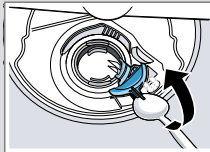
Очистка распылительных коромысел

- 1. Отвинтите верхние распылительные коромысла ① и снимите, потянув вниз ②.
- 2. Снимите нижнее распылительное коромысло, потянув вверх.
- 3. Под проточной водой проверьте выходные отверстия распылительных коромысел на отсутствие засорений и, если нужно, удалите посторонние предметы.
- 4. Установите нижнее распылительное коромысло. Оно фиксируется со щелчком.
- 5. Установите верхние распылительные коромысла и прочно прикрутите.

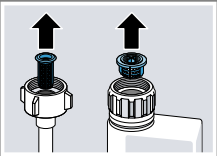


Очистка откачивающего насоса

- 1. Отсоедините прибор от электросети.
- 2. Выньте фильтрующую систему.
- 3. Вычерпайте имеющуюся воду.
- 4. Извлеките крышку насоса с помощью ложки и возьмитесь за язычок.
- 5. Приподнимите крышку насоса, направив ее наискось вовнутрь, и снимите.
- 6. Удалите остатки пищи и посторонние тела в области крыльчатки.
- 7. Вставьте крышку насоса ① и прижмите ее вниз ②.
- 8. Установите фильтрующую систему.



Устранение неисправностей

Неисправность	Причина и устранение неисправностей
Светится индикатор подачи воды	<p>Подводящий шланг перегнут.</p> <ul style="list-style-type: none"><li>► Проложите подводящий шланг без изгибов.</li></ul> <p>Водопроводный кран закрыт.</p> <ul style="list-style-type: none"><li>► Откройте водопроводный кран.</li></ul> <p>Водопроводный кран заклинило или он забит накипью.</p> <ul style="list-style-type: none"><li>► Откройте водопроводный кран.</li></ul> <p>Засорены фильтры на подключении к водопроводной сети шланга подачи воды или системы AquaStop.</p> <ol style="list-style-type: none"><li>1. Выключите прибор.</li><li>2. Выньте штепсельную вилку из розетки.</li><li>3. Закройте водопроводный кран.</li><li>4. Отвинтите патрубок подключения к водопроводу.</li><li>5. Выньте фильтр из подводящего шланга.</li></ol>  <ol style="list-style-type: none"><li>6. Очистите фильтр.</li><li>7. Вставьте фильтр в подводящий шланг.</li><li>8. Привинтите патрубок подключения к водопроводу.</li><li>9. Проверьте патрубок подключения к водопроводу на герметичность.</li><li>10. Подключите электропитание.</li><li>11. Включите прибор.</li></ol>

Неисправность	Причина и устранение неисправностей
Светится индикатор подачи воды	<p>Сливной шланг засорен или перегнут.</p> <ol style="list-style-type: none"><li>1. Проложите сливной шланг без перегибов.</li><li>2. Удалите отложения.</li></ol> <p>Подсоединение к сифону еще закрыто.</p> <ul style="list-style-type: none"><li>► Проверьте подсоединение на сифоне и откройте его при необходимости.</li></ul> <p>Крышка откачивающего насоса не закреплена.</p> <ul style="list-style-type: none"><li>► Зафиксируйте крышку откачивающего насоса надлежащим образом.</li></ul>
Остатки пищи на посуде.	<p>Предметы посуды расположены слишком близко друг к другу или корзина переполнена.</p> <ol style="list-style-type: none"><li>1. Размещайте посуду с достаточным расстоянием между предметами. Струи воды должны достигать поверхности посуды.</li><li>2. Избегайте прилегания предметов друг к другу.</li></ol> <p>Вращение распылительного коромысла заблокировано.</p> <ul style="list-style-type: none"><li>► Размещайте посуду таким образом, чтобы не препятствовать свободному вращению распылительного коромысла.</li></ul> <p>Засорились форсунки в распылительном коромысле.</p> <ul style="list-style-type: none"><li>► Очистите распылительные коромысла.</li></ul> <p>Фильтры загрязнены.</p> <ul style="list-style-type: none"><li>► Очистите фильтры.</li></ul> <p>Фильтры вставлены неправильно и/или не зафиксированы.</p> <ol style="list-style-type: none"><li>1. Установите фильтры надлежащим образом.</li><li>2. Зафиксируйте фильтры.</li></ol>

Неисправность	Причина и устранение неисправностей
Остатки пищи на посуде.	<p>Выбрана слишком слабая программа мытья.</p> <ul style="list-style-type: none"><li>► Выберите более интенсивную программу мытья.</li></ul>
Удаляемые разводы находятся на на стекле, стекле с металлическим отливом и столовых приборах.	<p>Настроено слишком большое количество добавляемого ополаскивателя.</p> <ul style="list-style-type: none"><li>► Настройте систему ополаскивания на более низкий уровень.</li></ul> <p>Не заполнен ополаскиватель.</p> <ul style="list-style-type: none"><li>► Залейте ополаскиватель.</li></ul>
Следы ржавчины на столовых приборах.	<p>Столовые приборы недостаточно устойчивы к воздействию коррозии. Лезвия ножей чаще подвержены коррозии.</p> <ul style="list-style-type: none"><li>► Используйте нержавеющие столовые приборы.</li></ul> <p>Столовые приборы ржавеют и в том случае, если вместе с ними моются ржавеющие предметы.</p> <ul style="list-style-type: none"><li>► Не мойте ржавеющие предметы.</li></ul>
Остатки моющего средства находятся в камере для моющего средства или в подставке для таблеток моющего средства.	<p>Распылительные коромысла были заблокированы предметами посуды, поэтому моющее средство не смывается.</p> <ul style="list-style-type: none"><li>► Убедитесь в том, что распылительные коромысла не заблокированы и могут свободно вращаться.</li></ul>
Все светодиоды светятся или мигают либо программа мытья не продолжается.	<p>Электроника установила ошибку.</p> <ul style="list-style-type: none"><li>► Держите нажатой кнопку главного выключателя примерно 4 секунды. На приборе выполняется сброс, и прибор запускается заново.</li></ul>