

第一次使用前，請仔細閱讀使用說明書。

建立 Home Connect

提示：將機器連線到行動終端裝置。透過 Home Connect APP 可以輕鬆進行全部設定。

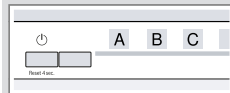
1. 在行動終端裝置上安裝 Home Connect APP，然後按照指示說明進行操作。
2. 使用 Home Connect APP 掃描 QR 碼。



水質硬度設定一覽

可在此查看可設定的水質硬度值一覽。
可在說明書中查看國家/地區特定單位的表格。

硬度範圍	mmol/l	級別	LED 指示燈 A	LED 指示燈 B	LED 指示燈 C
軟	0 - 1.1	0			
中	1.2 - 2.9	1			
硬	3.0 - 3.7	2			
硬	3.8 - 6.2	3			



設定水質軟化系統

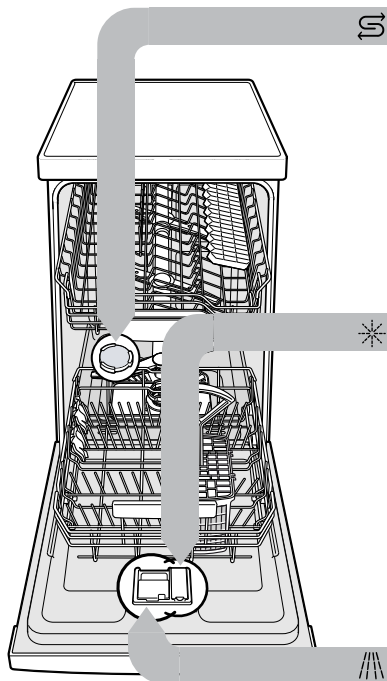
1. 按下
2. 如需打開機器設定，請按住 Setup 3 sec. 3 秒。
✓ 螢幕上會閃爍
3. 連續按下 Start，直到選取適當的水質硬度。
對應的 0、1、2 或 3 號 LED 指示燈將亮起。
4. 如需保存設定，請按下 Setup 3 sec. 3 秒。

洗程

洗程資料為依據歐洲標準 EN 60436 測得的實驗室測量值。
消耗值取決於所選洗程和所選附加功能。
關閉光潔劑裝置或光潔劑不足時，運行時間會發生變化。

洗程	1) 持續時間 [h:min]	2) 用電量 [kWh]	3) 用水量 [l]
	1) 2:45	2) 1,330	3) 12,9
強力 70°	1) 2:40	2) 1,120	3) 11,9
一般 65°C	1) 3:30	2) 0,920	3) 10,0
Eco 經濟 50°C	1) 1:40	2) 0,760	3) 12,2
	1) 0:49 ¹	2) 0,680	3) 9,8
精緻洗程 40°C			
快洗 45°C			

¹ 少量節約

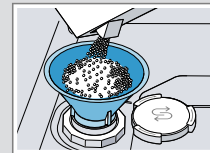


添加軟化鹽

為避免損壞本機，僅限在洗程啟動前立即將軟化鹽倒入軟化鹽槽內。

1. 擰開並取下軟化鹽槽蓋。
2. 在首次啟動時：請將軟化鹽槽裝滿水。

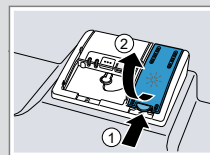
3. 將軟化鹽倒入軟化鹽槽。軟化鹽槽中的水會因軟化鹽的加入而溢出。請勿添加洗滌劑。



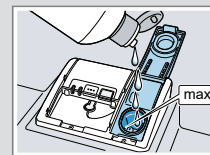
4. 蓋上並擰緊軟化鹽槽蓋。

添加光潔劑

1. 按下 並拉起 光潔劑槽蓋的鎖扣。



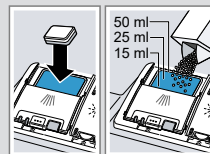
2. 請將光潔劑添加到最高標記處。



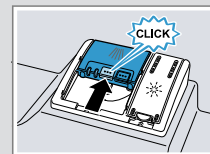
3. 關閉光潔劑槽蓋。
✓ 即可聽見槽蓋卡入到位的聲音。

添加洗滌劑

1. 洗滌劑僅限倒入乾燥的洗滌劑槽內。



2. 關閉洗滌劑槽蓋。
✓ 即可聽見槽蓋卡入到位的聲音。



操作流程

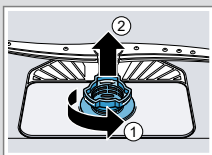
1. 擺放餐具。
僅限清洗適合洗碗機洗滌的餐具。將餐具上大塊的殘留食物清除。請檢查是否妨礙沖水棒的轉動。
2. 添加洗滌劑。
3. 開機
4. 設定洗程。
5. 啟動洗程 Start。
6. 洗程結束後取出餐具。
7. 如需取消洗程，請按住 Reset 4 sec. 約 4 秒。即可取消洗程，會在約 1 分鐘後結束。



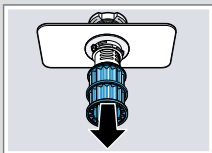
清潔三重殘渣濾網

1. 每次清洗完後，檢查三重殘渣濾網是否存在殘留物。

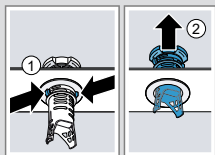
2. 逆時針轉動粗濾網①並將三重殘渣過濾系統取出②。



3. 將微濾網向下拉。



4. 同時按下鎖扣①並向上取出粗濾網②。



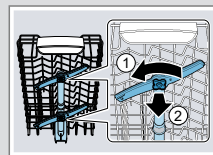
5. 在水龍頭下將濾網沖洗乾淨。

6. 組裝三重殘渣過濾系統。

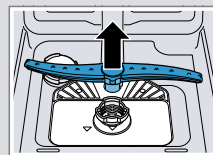
7. 將三重殘渣過濾系統插入本機，並順時針轉動粗濾網。請確保箭頭標記彼此相對。

清潔沖水棒

1. 旋開①並向下拉出上沖水棒②。



2. 向上拉起拆卸下方沖水棒。



3. 在水龍頭下用自來水檢查沖水棒的噴嘴有無阻塞，必要時請取出異物。

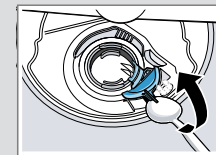
4. 插入下沖水棒。

✓ 即可聽見沖水棒卡入到位的聲音。

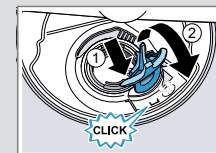
5. 重新接上或鎖上沖水棒。

清潔排水泵浦

1. 切斷機器的電源。
2. 取下三重殘渣過濾系統。
3. 將洗滌水吸出，
4. 以湯匙將排水泵浦蓋撬起並握住蓋柄。

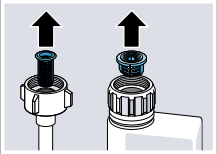


5. 將排水泵浦蓋傾斜向上提起。
6. 取出葉輪周圍的殘留食物和異物。
7. 將排水泵浦蓋放回原位①並向下壓②。
- ✓ 即可聽見排水泵浦蓋卡入到位的聲音。



8. 安裝三重殘渣過濾系統。

排除故障

故障	原因及疑難排解
進水指示燈亮起	進水管彎折。 ▶ 鋪設進水管時，請勿彎折。 未打開水龍頭。 ▶ 請打開水龍頭。 水龍頭卡住或有石灰質堆積。 ▶ 請打開水龍頭。 三重殘渣濾網在進水管或 AquaStop 自動偵測漏水系統軟管的水管連接處阻塞。 1. 關機。 2. 拔除電源插頭。 3. 關閉水龍頭。 4. 旋下水管接口。 5. 將三重殘渣濾網從進水管中取出。  6. 清潔三重殘渣濾網。 7. 將三重殘渣濾網裝回到進水管。 8. 再旋回水管接口。 9. 檢查水管接口是否漏水。 10. 連接電源供應。 11. 請開機。

故障	原因及疑難排解
進水指示燈亮起	排水管阻塞或彎折。 1. 鋪設排水管時，請勿彎折。 2. 清除異物。 虹吸管接口尚未打開。 ▶ 檢查虹吸管接口，必要時將其打開。 排水泵浦蓋鬆動。 ▶ 將排水泵浦蓋鎖在正確的位置。 餐具上留有殘留食物。 餐具的擺放過於緊密或碗籃裝入太多餐具。 1. 擺放餐具時，應留有足夠的空間，水必須噴灑到所有餐具表面。 2. 餐具儘量不要靠在一起。 沖水棒轉動受阻。 ▶ 擺放餐具時，請勿影響到沖水棒的轉動。 沖水棒噴嘴阻塞。 ▶ 清潔沖水棒。 三重殘渣濾網變髒。 ▶ 清潔三重殘渣濾網。 三重殘渣濾網安裝錯誤和／或未鎖定。 1. 請正確安裝三重殘渣濾網。 2. 請鎖定三重殘渣濾網。 選用的洗程不夠強力。 ▶ 選用較強力的洗程。

故障	原因及疑難排解
玻璃杯、金屬色的玻璃杯以及刀叉出現可清除的斑痕。	光潔劑釋放量設定過高。 ▶ 請將光潔劑裝置設定到最低段位。 未添加光潔劑。 ▶ 請添加光潔劑。
刀叉出現鏽斑。	刀叉抗鏽性不足。刀刃往往會出現此問題。 ▶ 請使用抗鏽性刀叉。 若與生鏽器具一起洗滌，刀叉可能隨著生鏽。 ▶ 請勿洗滌會生鏽的器具。
洗滌劑槽或洗碗錠接收槽內有洗滌劑殘留物。	餐具阻擋沖水棒，因此洗滌劑無法被沖走。 ▶ 請確保沖水棒不被卡住，可以自由轉動。