

第一次使用前，請仔細閱讀使用說明書。

建立 Home Connect

提示：將機器連線到行動終端裝置。透過 Home Connect APP 可以輕鬆進行全部設定。

1. 在行動終端裝置上安裝 Home Connect APP，然後按照指示說明進行操作。
2. 使用 Home Connect APP 掃描 QR 碼。



水質硬度設定一覽

可在此查看可設定的水質硬度值一覽。
可在說明書中查看國家/地區特定單位的表格。

硬度範圍	mmol/l	設定值
軟	0 - 1.1	0 - 6
軟	1.2 - 1.4	7 - 8

中	1.5 - 1.8	9 - 10
中	1.9 - 2.1	11 - 12
中	2.2 - 2.9	13 - 16
硬	3.0 - 3.7	17 - 21
硬	3.8 - 5.4	22 - 30
硬	5.5 - 8.9	31 - 50

設定水質軟化系統

1. 按下
2. 如需打開基本設定，請按住 約 3 秒。
3. 連續按下 ，直到顯示螢幕顯示「水硬度」。
4. 連續按下一或十，直到選取適當的水質硬度。
5. 如需保存設定，請按下 約 3 秒。

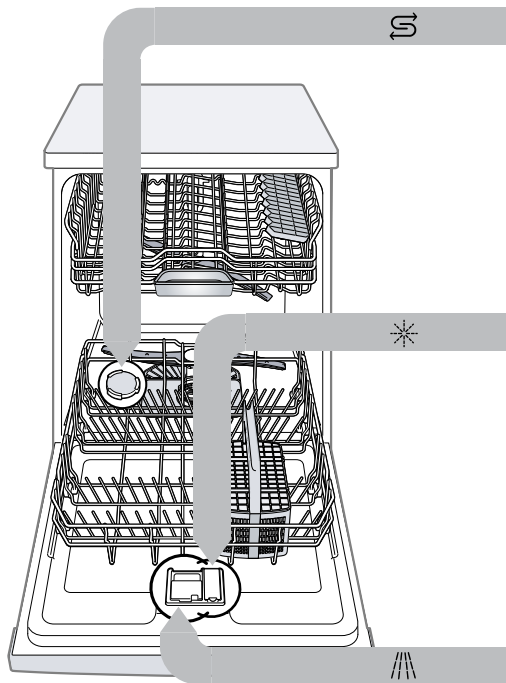
洗程

洗程資料為依據歐洲標準 EN 60436 測得的實驗室測量值。
消耗值取決於所選洗程和所選附加功能。
關閉光潔劑裝置或光潔劑不足時，運行時間會發生變化。

洗程	1) 持續時間 [小時: 分鐘]	2) 用電量 [千瓦時]	3) 用水量 [公升]
Auto 全自動45-65°C	1) 1:50 - 3:00	2) 0,680 - 1,200	3) 7,6 - 15,4
Auto 全自動65-75°C	1) 2:20 - 2:45	2) 1,100 - 1,320	3) 9,5 - 13,3
Super 強力加壓60°	1) 2:40	2) 1,370	3) 12,5
Eco 經濟 50°	1) 4:10	2) 0,760	3) 9,5
 夜間洗程50° ¹	1) 4:10	2) 0,800	3) 10,4
 精緻洗程40°C	1) 1:55 - 2:00	2) 0,780 - 0,800	3) 11,1 - 13,7
 快洗 45°	1) 0:55 ²	2) 0,780	3) 10,2
 洗碗機保養	1) 2:25	2) 1,320	3) 15,1
 自選洗程	1) 0:15 - 0:15	2) 0,050 - 0,050	3) 4,0 - 4,0

¹ 適合夜間使用的洗程：延長洗程時間，因此非常安靜。

² 少量節約

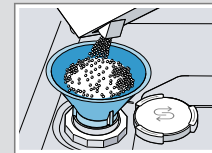


添加軟化鹽

為避免損壞本機，僅限在洗程啟動前立即將軟化鹽倒入軟化鹽槽內。

1. 擰開並取下軟化鹽槽蓋。
2. 在首次啟動時：請將軟化鹽槽裝滿水。

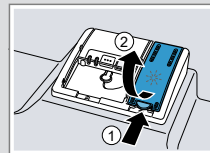
3. 將軟化鹽倒入軟化鹽槽。軟化鹽槽中的水會因軟化鹽的加入而溢出。請勿添加洗滌劑。



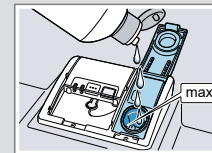
4. 蓋上並擰緊軟化鹽槽蓋。

添加光潔劑

1. 按下 並拉起 光潔劑槽蓋的鎖扣。



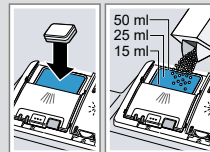
2. 請將光潔劑添加到最高標記處。



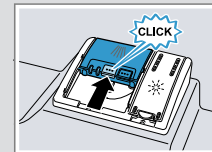
3. 關閉光潔劑槽蓋。
✓ 即可聽見槽蓋卡入到位的聲音。

添加洗滌劑

1. 洗滌劑僅限倒入乾燥的洗滌劑槽內。



2. 關閉洗滌劑槽蓋。
✓ 即可聽見槽蓋卡入到位的聲音。



操作流程

1. 擺放餐具。
僅限清洗適合洗碗機洗滌的餐具。將餐具上大塊的殘留食物清除。請檢查是否妨礙沖水棒的轉動。
2. 添加洗滌劑。
3. 開機
4. 設定洗程。
5. 啟動洗程 Start。
6. 洗程結束後取出餐具。
7. 如需取消洗程，請按住 Reset 4 sec. 約 4 秒。即可取消洗程，會在約 1 分鐘後結束。



清潔三重殘渣濾網

1. 每次清洗完後，檢查三重殘渣濾網是否存有殘留物。
2. 逆時針轉動粗濾網①並將三重殘渣過濾系統取出②。



3. 將微濾網向下拉。



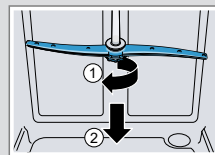
4. 同時按下鎖扣①並向上取出粗濾網②。



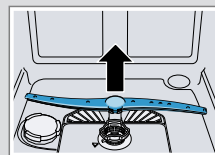
5. 在水龍頭下將濾網沖洗乾淨。
6. 組裝三重殘渣過濾系統。
7. 將三重殘渣過濾系統插入本機，並順時針轉動粗濾網。請確保箭頭標記彼此相對。

清潔沖水棒

1. 旋開上沖水棒①並向下拉出②。



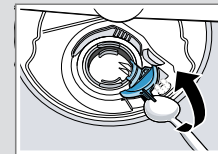
2. 向上拉起拆卸下方沖水棒。



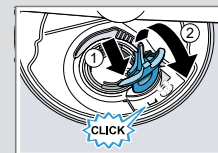
3. 在水龍頭下用自來水檢查沖水棒的噴嘴有無阻塞，必要時請取出異物。
4. 插入下沖水棒。
✓即可聽見沖水棒卡入到位的聲音。
5. 重新接上或鎖上沖水棒。

清潔排水泵浦

1. 切斷機器的電源。
2. 取下三重殘渣過濾系統。
3. 將洗滌水吸出，
4. 以湯匙將排水泵浦蓋撬起並握住蓋柄。

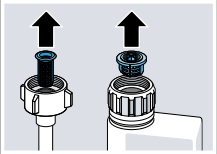


5. 將排水泵浦蓋傾斜向上提起。
6. 取出葉輪周圍的殘留食物和異物。
7. 將排水泵浦蓋放回原位①並向下壓②。
✓即可聽見排水泵浦蓋卡入到位的聲音。



8. 安裝三重殘渣過濾系統。

排除故障

故障	原因及疑難排解
E:3200 或進水管指示燈亮起。	進水管彎折。 ▶ 鋪設進水管時，請勿彎折。 未打開水龍頭。 ▶ 請打開水龍頭。 水龍頭卡住或有石灰質堆積。 ▶ 請打開水龍頭。 水龍頭打開時，進水流量至少應為 10 公升／分鐘。
	三重殘渣濾網在進水管或 AquaStop 自動偵測漏水系統軟管的水管連接處阻塞。 1. 關機。 2. 拔除電源插頭。 3. 關閉水龍頭。 4. 旋下水管接口。 5. 將三重殘渣濾網從進水管中取出。
	
	6. 清潔三重殘渣濾網。 7. 將三重殘渣濾網裝回到進水管。 8. 再旋回水管接口。 9. 檢查水管接口是否漏水。 10. 連接電源供應。 11. 請開機。

故障	原因及疑難排解
E:9240 亮起。	三重殘渣濾網變髒或阻塞。 ▶ 清潔三重殘渣濾網。
E:6102 亮起。	排水泵浦蓋卡住。 ▶ 清潔排水泵浦。 排水泵浦蓋鬆動 ▶ 將排水泵浦蓋鎖在正確的位置。
	餐具上留有殘留食物。 餐具的擺放過於緊密或碗籃裝入太多餐具。 1. 擺放餐具時，應留有足夠的空間，水必須噴灑到所有餐具表面。 2. 餐具儘量不要靠在一起。
	沖水棒轉動受阻。 ▶ 擺放餐具時，請勿影響到沖水棒的轉動。
	沖水棒噴嘴阻塞。 ▶ 清潔沖水棒。
	三重殘渣濾網變髒。 ▶ 清潔三重殘渣濾網。
	三重殘渣濾網安裝錯誤和／或未鎖定。 1. 請正確安裝三重殘渣濾網。 2. 請鎖定三重殘渣濾網。
	選用的洗程不夠強力。 ▶ 選用較強力的洗程。 ▶ 提高自動偵測裝置的靈敏度。
	玻璃杯、金屬色的玻璃杯以及刀叉出現可清除的斑痕。 光潔劑釋放量設定過高。 ▶ 請將光潔劑裝置設定到最低段位。

故障	原因及疑難排解
玻璃杯、金屬色的玻璃杯以及刀叉出現可清除的斑痕。	未添加光潔劑。 ▶ 請添加光潔劑。
刀叉出現鏽斑。	刀叉抗鏽性不足。刀刃往往會出現此問題。 ▶ 請使用抗鏽性刀叉。 若與生鏽器具一起洗滌，刀叉可能隨著生鏽。 ▶ 請勿洗滌會生鏽的器具。
洗滌劑槽或洗碗錠接收槽內有洗滌劑殘留物。	餐具阻擋沖水棒，因此洗滌劑無法被沖走。 ▶ 請確保沖水棒不被卡住，可以自由轉動。