

Prieš naudodami pirmą kartą perskaitykite naudojimo instrukciją ir joje pateiktas saugos nuorodas.

Home Connect diegimas

Patarimas. Savo prietaisą susiekite su mobiliuoju galiniu prietaisu. Naudodamiesi Home Connect programėle galite patogiai pasirinkti visas nuostatas.

- Įdėkite mobiliajame galiniame prietaise Home Connect programėlę ir vadovaukitės jos instrukcijomis.
- Home Connect programėle nuskenaukite QR kodą.



Vandens kietumo nuostatų apžvalga

Čia pateikiama visų galimų nustatyti vandens kietumo laipsnio verčių apžvalga. Lentelę su šalyje galiojančiais matavimo vienetais rasite naudojimo instrukcijoje.

vidutinis	1,5 - 1,8	H02
vidutinis	1,9 - 2,1	H03
vidutinis	2,2 - 2,9	H04
kietas	3,0 - 3,7	H05
kietas	3,8 - 5,4	H06
kietas	5,5 - 8,9	H07

Kietumo diapazonas	mmol/l	Nuostatos vertė
minkštas	0 - 1,1	H00
minkštas	1,2 - 1,4	H01

Vandens minkštinimo įrenginio nustatymas

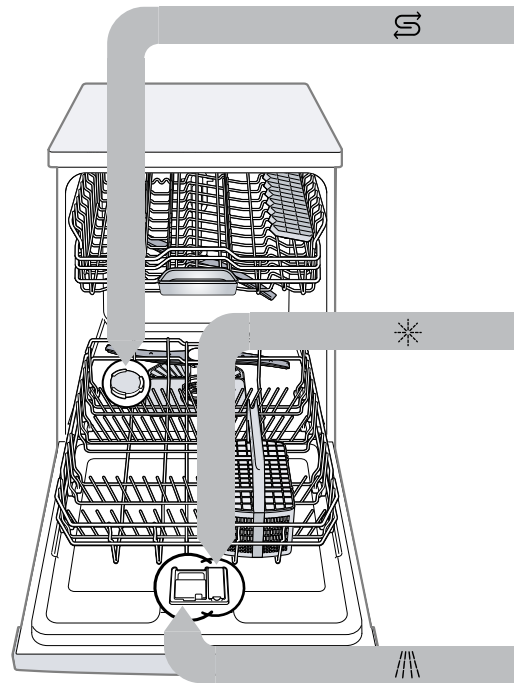
- Paspauskite
- Norėdami atverti pagrindines nuostatas, 3 sekundes spauskite Setup 3 sec.
✓ Ekrane rodoma Hxx.
✓ Ekrane rodoma **set**.
- Tol spaudykite Start, kol bus nustatytas tinkamas vandens kietumo laipsnis.
- Norėdami išsaugoti nuostatas, 3 sekundes spauskite Setup 3 sec..

Programos

Programiniai duomenys yra laboratoriniai duomenys, nustatyti pagal Europos standartą EN 60436. Vartojamieji duomenys priklauso nuo parinktos programos ir parinktos papildomos funkcijos. Jeigu išjungtas skalavimo įrenginys arba trūksta skalavimo priemonės, veikimo laikas pasikeičia.

Programa	1) Trukmė [h:min]	2) Elektra [kWh]	3) Vanduo [l]
Intensyvi 70°	1) 2:05 - 2:15 2) 1,350 - 1,400 3) 10,5 - 13,5		
Auto Automatinė 45°-65°	1) 1:40 - 2:45 2) 0,850 - 1,450 3) 7,0 - 15,5		
Eco Eco 50°	1) 3:45 2) 0,923 3) 9,5		
Tyli 50° ¹	1) 4:00 2) 1,100 3) 10,5		
Express 65° - 1h	1) 1:00 2) 1,200 3) 10,0		
Mašinos priežiūra	1) 2:10 2) 1,350 3) 15,1		
Favourite	1) 0:15 - 0:15 2) 0,050 - 0,050 3) 4,0 - 4,0		

¹ Programa, tinkanti nakčiai: užtrunka ilgiau, bet užtai veikia labai tyliai.

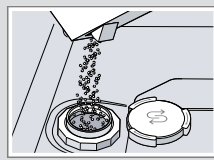


Indaplovių druskos įpylimas

Kad neapgadintumėte prietaiso, indaplovių druskos į indaplovių druskos talpyklą pilkite tik prieš pat paleisdami programą.

- Atsukite ir išimkite indaplovių druskos talpyklos dangtelį.
- Paleisdami pirmą kartą: pripilkite pilną talpyklą vandens.

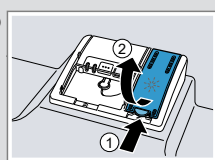
- Indaplovių druską pilkite į talpyklą. Vanduo iš talpyklos išstumiamas ir išteka. Jokiu būdu nepilkite ten ploviklio.



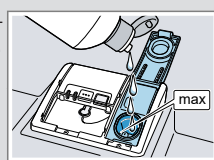
- Uždėkite ant talpyklos dangtelį ir jį užsukite.

Skalavimo priemonės pildymas

- Paspauskite prie skalavimo priemonės talpyklos dangtelio esančią plokštelę ① ir ją pakelkite ②.



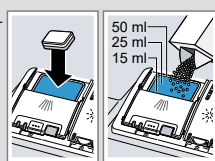
- Pripilkite skalavimo priemonės iki maksimalios žymos.



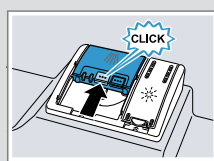
- Uždarykite skalavimo priemonės talpyklos dangtelį.
✓ Dangtelis girdimai užsifiksuoja.

Ploviklio pildymas

- Įpilkite ploviklio į sausą ploviklio stalčių.



- Uždarykite ploviklio stalčiaus dangtelį.
✓ Dangtelis girdimai užsifiksuoja.



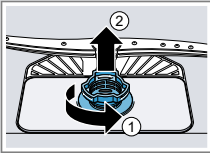
Veiksmai

- Įdėkite indus.
Plaukite tik tokius indus, kuriuos galima plauti indaplovėje. Pašalinkite nuo indų stambesnius maisto likučius. Patikrinkite, ar purkštukai gali laisvai sukintis.
- Įpilkite ploviklio.
- Įjunkite prietaisą .
- Nustatykite programą.
- Paleiskite programą Start.
- Programai pasibaigus, iškraustykite indus.
- Norėdami nutraukti programą, apie 4 sekundes spauskite Reset 4 sec..
Programa nutraukiama ir maždaug po 1 minutės yra baigta.

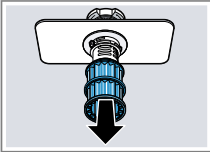


Sietų valymas

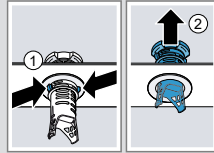
- Po kiekvieno plovimo reikia patikrinti, ar ant sietų nėra likučių.
- Pasukite stambųjį sietą priešinga laikrodžio rodyklei kryptimi ① ir išimkite sietų sistemą ②.



- Nutraukite mikrosietą žemyn.



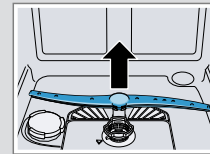
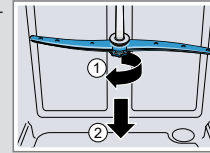
- Suspauskite fiksavimo iškyšas ① ir išimkite stambųjį sietą aukštyn ②.



- Išplaukite sietus tekančiu vandeniu.
- Sumontuokite sietų sistemą.
- Įstatykite sietų sistemą į prietaisą ir pasukite stambųjį sietą laikrodžio rodyklės kryptimi. Atkreipkite dėmesį, kad pažymėtos rodyklės būtų viena priešais kitą.

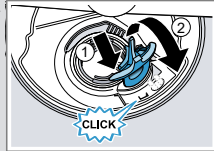
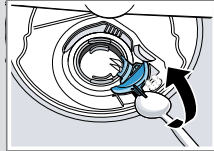
Purkštukų valymas

- Atsukite ① ir nutraukite žemyn ② viršutinį purkštuką.
- Apatinį purkštuką nutraukite į viršų.
- Po tekančiu vandeniu patikrinkite, ar neužsikimšusios purkštuko ištekėjimo angos ir, jei yra, pašalinkite svetimkūnius.
- Įstatykite apatinį purkštuką.
 - ✓ Purkštukas girdimai užsifiksuoja.
- Įstatykite ir prisukite viršutinį purkštuką.

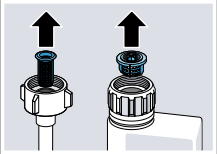


Panaudoto vandens siurblio valymas

- Atjunkite prietaisą nuo elektros tinklo.
- Išimkite sietų sistemą.
- Išsemkite esantį vandenį.
- Šaukštu iškelkite siurblio uždangą ir suimkite už pertvaros.
- Pakelkite siurblio uždangą įstrižai vidaus link ir išimkite.
- Pašalinkite iš sparnuotės srities maisto likučius ir svetimkūnius.
- Įstatykite siurblio uždangą ① ir paspauskite žemyn ②.
 - ✓ Siurblio uždanga girdimai užsifiksuoja.
- Įmontuokite sietų sistemą.



Sutrikimų šalinimas

Sutrikimas	Priežastis ir trikčių šalinimas
Pakaitomis šviečia E:32-00 arba šviečia vandens tiekimo rodmuo.	Užlinkusi vandens tiekimo žarna. <ul style="list-style-type: none"> ▶ Ištiesinkite vandens tiekimo žarną.
	Užsuktas vandens čiaupas. <ul style="list-style-type: none"> ▶ Atsukite vandens čiaupą.
	Vandens čiaupas užstrigęs arba užkalkėjęs. <ul style="list-style-type: none"> ▶ Atsukite vandens čiaupą. Kai vandens tiekimas atidarytas, vandens pralaida turi būti ne mažiau kaip 10 l/min.
	Užsikimšę sietai prie tiekimo arba AquaStop žarnos vandens jungties. <ol style="list-style-type: none"> Išjunkite prietaisą. Ištraukite el. tinklo kištuką. Užsukite vandens čiaupą. Nusukite vandens jungtį. Išimkite iš vandens tiekimo žarnos sietą.
	
	<ol style="list-style-type: none"> Išvalykite sietą. Įdėkite sietą į vandens tiekimo žarną. Prisukite vandens jungtį. Patikrinkite vandens jungties sandarumą. Įjunkite elektros tiekimą. Įjunkite prietaisą.

Sutrikimas	Priežastis ir trikčių šalinimas
Pakaitomis šviečia E:92-40.	Nešvarūs arba užsikimšę sietai. <ul style="list-style-type: none"> ▶ Išvalykite sietus.
Pakaitomis šviečia E:61-02.	Užblokuotas panaudoto vandens siurblys. <ul style="list-style-type: none"> ▶ Išvalykite panaudoto vandens siurblių. Atsipalaidavęs panaudoto vandens siurblio dangtelis <ul style="list-style-type: none"> ▶ Teisingai užfiksuokite panaudoto vandens siurblio uždangą.
Maisto likučiai ant indų.	Indai sudėti per arti vienas kito arba indų krepšys perpildytas. <ol style="list-style-type: none"> Sudėkite indus taip, kad tarp jų būtų pakankami tarpai. Purkštukų srovė turi pasiekti indų paviršių. Stenkitės, kad jie nesiliestų.
	Trukdomas purkštukų sukimasis. <ul style="list-style-type: none"> ▶ Indus sudėkite taip, kad jie netrukdytų sukintis purkštukams.
	Užsikimšusios purkštukų angos. <ul style="list-style-type: none"> ▶ Išvalykite purkštukus.
	Nešvarūs sietai. <ul style="list-style-type: none"> ▶ Išvalykite sietus.
	Neteisingai įdėti ir (arba) neužsifiksavę sietai. <ol style="list-style-type: none"> Teisingai įdėkite sietus. Sietus užfiksuokite.
	Parinkta per silpna plovimo programa. <ul style="list-style-type: none"> ▶ Pasirinkite stipresnę plovimo programą.
	Nustatytas per didelis skalavimo priemonės pridėjimo kiekis. <ul style="list-style-type: none"> ▶ Nustatykite žemesnę skalavimo įrenginio pakopą.

Ant stiklinių, metalizuotos išvaizdos stiklinių ir stalo įrankių yra nuvalomų dryžių.

Sutrikimas	Priežastis ir trikčių šalinimas
Ant stiklinių, metalizuotos išvaizdos stiklinių ir stalo įrankių yra nuvalomų dryžių.	Neįpilta skalavimo priemonės. <ul style="list-style-type: none"> ▶ Įpilkite skalavimo priemonės.
Rūdžių pėdsakai ant stalo įrankių.	Stalo įrankiai nepakankamai atsparūs rūdims. Dažnai stipriau tai pasireiškia ant peilių geležčių. <ul style="list-style-type: none"> ▶ Naudokite nerūdijančio plieno stalo įrankius. Stalo įrankiai aprūdija ir tada, jeigu kartu plaunamos rūdijančios dalys. <ul style="list-style-type: none"> ▶ Neplaukite rūdijančių dalių.
Ploviklio stalčiuje arba tablečių padėkle yra ploviklio likučių.	Purkštukai kliūva už atskirų indų ir ploviklis neišplaunamas. <ul style="list-style-type: none"> ▶ Įsitinkinkite, kad purkštukų niekas neblokautų ir jie galėtų laisvai sukintis.
Šviečia arba mirksi vis šviesos diodai arba toliau nebevykdoma plovimo programa.	Elektronika surado klaidą. <ul style="list-style-type: none"> ▶ Maždaug 4 sekundes spauskite pagrindinio jungiklio mygtuką. Prietaisas atstatomas ir paleidžiamas iš naujo.