



Antes de utilizar el aparato por primera vez, lea las instrucciones de uso y las indicaciones de seguridad que contienen.

Configurar Home Connect

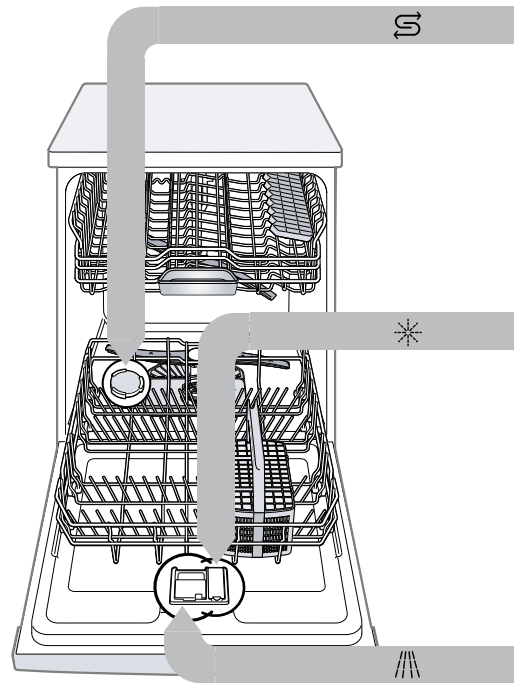
Consejo: Conectar el aparato con un dispositivo móvil. Mediante la aplicación Home Connect se pueden realizar todos los ajustes de forma confortable.

1. Instalar la aplicación Home Connect en el dispositivo móvil y seguir las indicaciones.

2. Con la aplicación Home Connect, escanear el código QR.

DISPONIBLE EN Google Play

Consíguelo en el App Store



Vista general de los ajustes del grado de dureza del agua

Aquí encontrará una vista general de los valores que se pueden ajustar para el grado de dureza del agua. En las instrucciones de uso se incluye una tabla con las unidades de cada país.

Grado de dureza	mmol/l	Valor de ajuste
blanda	0 - 1,1	H00
blanda	1,2 - 1,4	H01
media	1,5 - 1,8	H02
media	1,9 - 2,1	H03
media	2,2 - 2,9	H04
dura	3,0 - 3,7	H05
dura	3,8 - 5,4	H06
dura	5,5 - 8,9	H07

Ajustar el descalcificador

1. Pulsar .
2. Para abrir los ajustes básicos, mantener pulsada Setup 3 sec. durante 3 segundos.
✓ En la pantalla aparece Hxx.
✓ En la pantalla aparece **sel**.
3. Pulsar Start repetidamente hasta ajustar el grado de dureza del agua correspondiente.
4. Pulsar Setup 3 sec. durante 3 segundos para memorizar los ajustes.

Programas

Los datos de los programas son valores obtenidos en laboratorio según la norma europea EN 60436. Los valores de consumo dependen del programa seleccionado y de la función adicional seleccionada. Si la instalación del abrillantador está desconectada o no hay suficiente abrillantador, la duración del ciclo de lavado varía.

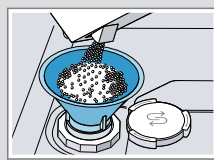
Programa	1) Duración [h:min] 2) Corriente [kWh] 3) Agua [l]
Intensivo 70°	1) 2:25 - 2:30 2) 1,150 - 1,250 3) 10,5 - 13,5
Auto Auto 45-65°	1) 1:40 - 2:40 2) 0,680 - 1,300 3) 7,0 - 15,5
Eco Eco 50°	1) 3:55 2) 0,736 3) 9,5
Silencio 50 ° ¹	1) 4:00 2) 0,800 3) 10,5
Express 60°	1) 1:29 2) 1,050 3) 11,5
Limpieza de la máquina	1) 2:10 2) 1,350 3) 15,0
Favourite	1) 0:15 - 0:15 2) 0,050 - 0,050 3) 4,0 - 4,0

¹ Programa adecuado para funcionar de noche: con duración prolongada, especialmente silencioso.

Poner sal especial

- Para evitar daños en el aparato, llenar la sal especial inmediatamente antes del inicio del programa.
1. Desenroscar la tapa del depósito de la sal especial y retirarla.
 2. Antes de la primera puesta en marcha: llenar completamente el depósito con agua.

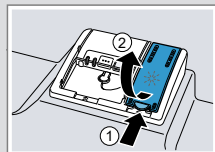
3. Poner la sal especial en el depósito. De este modo, se desplaza y evacua el agua contenida en el depósito. No echar nunca detergente.



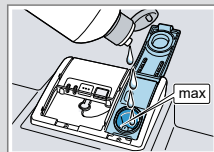
4. Colocar la tapa en el depósito y girarla para cerrarla.

Añadir abrillantador

1. Presionar la lengüeta de la tapa del depósito del abrillantador ① y levantarla ②.



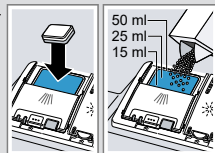
2. Poner abrillantador hasta la marca de llenado máximo.



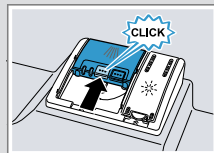
3. Cerrar la tapa del depósito del abrillantador.
✓ La tapa encaja de modo audible.

Poner detergente

1. Poner el detergente en la cámara del detergente seca.



2. Cerrar la tapa de la cámara del detergente.
✓ La tapa encaja de modo audible.



Así funciona:

1. Introducir la vajilla.
Lavar solamente vajilla apta para el lavavajillas. Eliminar los restos de alimentos del lavavajillas. Comprobar que los brazos de aspersión puedan girar libremente.

2. Poner el detergente.

3. Encender el aparato .
4. Ajustar el programa.

5. Iniciar el programa Start.

6. Una vez finalizado el programa, sacar la vajilla.
7. Para cancelar el programa, pulsar Reset 4 sec. aprox. 4 segundos.
El programa se interrumpe y termina después de aprox. 1 minuto.

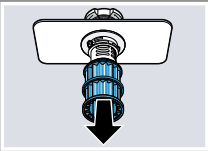
Limpiar los filtros

1. Verificar tras cada ciclo de funcionamiento del lavavajillas si se ha acumulado suciedad en los filtros.

2. Girar el filtro grueso en sentido antihorario ① y extraer el sistema de filtros ②.



3. Extraer el microfiltro hacia abajo.



4. Presionar las lengüetas de retención ① y extraer el filtro grueso hacia arriba ②.



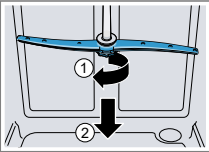
5. Limpiar los elementos filtrantes bajo el chorro de agua del grifo.

6. Montar el sistema de filtros.

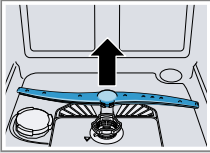
7. Colocar el sistema de filtros en el aparato y girar el filtro grueso en sentido horario. Asegurarse de que las marcas en forma de flecha estén una frente a otra.

Limpiar los brazos de aspersión

1. Desenroscar el brazo de aspersión superior ① y extraerlo de su emplazamiento hacia abajo ②.



2. Extraer el brazo de aspersión inferior hacia arriba.



3. Comprobar si hay obstrucciones en las boquillas de salida de los brazos de aspersión bajo el chorro de agua del grifo y, en caso necesario, retirar los cuerpos extraños.

4. Colocar el brazo de aspersión inferior.

✓ El brazo de aspersión encaja de modo audible.

5. Colocar el brazo de aspersión superior y enroscarlo.

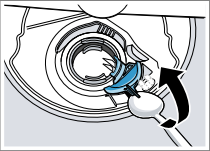
Limpiar la bomba de desagüe

1. Desconectar el aparato de la red eléctrica.

2. Desmontar el sistema de filtros.

3. Vaciar el agua existente.

4. Apalancar la tapa de la bomba con una cuchara y sujetarla del borde.

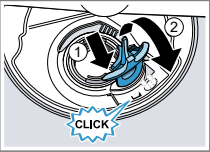


5. Alzar la tapa de la bomba inclinándola hacia el interior y extraerla.

6. Retirar los restos de comida y cuerpos extraños de las hélices.

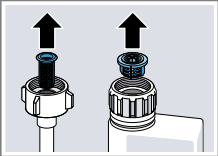
7. Colocar la tapa de la bomba ① y presionarla hacia abajo ②.

✓ La tapa de la bomba encaja de modo audible.



8. Montar el sistema de filtros.

Solucionar pequeñas averías

Fallo	Causa y resolución de problemas
E:32-00 se ilumina de forma alterna o el indicador de entrada de agua se encienden.	<div>La manguera de alimentación de agua está doblada.<ul style="list-style-type: none">► Instale la manguera de alimentación de agua de modo que no forme pliegues ni dobleces.</div> <div>El grifo de agua está cerrado.<ul style="list-style-type: none">► Abra el grifo de agua.</div> <div>El grifo de agua está agarrotado o calcificado.<ul style="list-style-type: none">► Abra el grifo de agua.</div> <div>El caudal de agua deberá alcanzar como mínimo, estando el grifo abierto, 10 l/min.</div> <div>Los filtros en la conexión de agua de la manguera de AquaStop o de la manguera de alimentación están obstruidos.<ul style="list-style-type: none">1. Apague el aparato.2. Desenchufe el cable de conexión de la toma de corriente.3. Gire el grifo de agua.4. Desenrosque la conexión de la toma de agua.5. Saque el filtro de la manguera de alimentación de agua.</div>
	<div></div> <div><ul style="list-style-type: none">6. Limpie el filtro.7. Coloque el filtro en la manguera de alimentación de agua.8. Enrosque la conexión de la toma de agua.9. Compruebe la estanqueidad de la conexión a la toma de agua.10. Conecte el suministro de corriente eléctrica.11. Encienda el aparato.</div>

Fallo	Causa y resolución de problemas
E:92-40 se ilumina de forma alterna.	<div>Los filtros están sucios u obstruidos.<ul style="list-style-type: none">► Limpie los filtros.</div>
E:61-02 se ilumina de forma alterna.	<div>La bomba de desagüe está bloqueada.<ul style="list-style-type: none">► Limpie la bomba de desagüe.</div> <div>La tapa de la bomba de desagüe está suelta<ul style="list-style-type: none">► Enclavar la tapa de la bomba de desagüe correctamente.</div>
Restos de alimentos adheridos a la vajilla.	<div>Se ha colocado la vajilla demasiado junta o hay exceso de carga en el cesto para vajilla.<ul style="list-style-type: none">1. Coloque las piezas de vajilla de modo que quede suficiente espacio libre entre ellas.Los chorros de agua deben alcanzar las superficies de la vajilla.2. Evite que las piezas de la vajilla estén en contacto.</div> <div>Rotación del brazo de aspersión bloqueada.<ul style="list-style-type: none">► Colocar la vajilla de manera que no impida la rotación del brazo de aspersión.</div>
	<div>Las boquillas del brazo de aspersión están obstruidas.<ul style="list-style-type: none">► Limpie los brazos de aspersión.</div> <div>Los filtros están obstruidos.<ul style="list-style-type: none">► Limpie los filtros.</div>
	<div>Los filtros están mal colocados o no están encajados.<ul style="list-style-type: none">1. Coloque los filtros correctamente.2. Encaje los filtros.</div> <div>Se ha seleccionado un programa de lavado de intensidad insuficiente.<ul style="list-style-type: none">► Seleccione un programa de lavado de más intensidad.</div>

Fallo	Causa y resolución de problemas
Hay velos que se pueden eliminar en vasos, vasos con aspecto metálico y cubiertos.	<div>Cantidad de abrillantador ajustada demasiado alta.<ul style="list-style-type: none">► Ajuste el abrillantador a un nivel más bajo.</div> <div>Falta abrillantador.<ul style="list-style-type: none">► Rellene el abrillantador.</div>
Manchas de óxido en los cubiertos.	<div>La cubertería no es resistente a la corrosión. Afecta frecuentemente a las hojas de los cuchillos.<ul style="list-style-type: none">► Utilice vajilla inoxidable.</div> <div>Los cubiertos también se oxidan si se lavan junto con piezas ya oxidadas.<ul style="list-style-type: none">► No lave piezas oxidadas en el lavavajillas.</div>
Hay restos de detergente en la cámara de detergente o en la bandeja de recogida de las pastillas de detergente.	<div>Los brazos de aspersión están bloqueados por piezas de vajilla y el detergente no se evacua.<ul style="list-style-type: none">► Asegúrese de que los brazos de aspersión no estén bloqueados y puedan girar libremente.</div>
Todos los LED están iluminados, parpadean o el programa de lavado no continúa.	<div>El sistema electrónico ha detectado una avería.<ul style="list-style-type: none">► Pulsar la tecla del interruptor principal durante unos 4 segundos.</div> <div>El aparato se restablece y se reinicia.</div>