

Przed pierwszym użyciem należy przeczytać instrukcję obsługi i zawarte w niej wskazówki dotyczące bezpieczeństwa.

### Konfiguracja funkcji Home Connect

**Wskazówka:** Połączyć urządzenie z urządzeniem mobilnym. Aplikacja Home Connect umożliwia wygodne dokonywanie ustawień.

1. Zainstalować aplikację Home Connect w mobilnym urządzeniu końcowym i postępować zgodnie z poleceniami aplikacji.



2. Przy użyciu aplikacji Home Connect zeskanować kod QR.

### Przegląd ustawień twardości wody

W tym miejscu można znaleźć przegląd możliwych ustawień twardości wody. Tabela zawierające jednostki stosowane w różnych krajach znajduje się w instrukcji obsługi.

|         |           |     |
|---------|-----------|-----|
| średnia | 1,5 - 1,8 | H02 |
| średnia | 1,9 - 2,1 | H03 |
| średnia | 2,2 - 2,9 | H04 |
| twarda  | 3,0 - 3,7 | H05 |
| twarda  | 3,8 - 5,4 | H06 |
| twarda  | 5,5 - 8,9 | H07 |

| Przedział twardości | mmol/l    | Wartość ustawienia |
|---------------------|-----------|--------------------|
| miękka              | 0 - 1,1   | H00                |
| miękka              | 1,2 - 1,4 | H01                |

### Ustawianie zmiękczacza

1. Nacisnąć
2. Nacisnąć Setup 3 sec. przez 3 sekundy, aby otworzyć menu ustawień podstawowych.
  - ✓ Wyświetlacz pokazuje Hxx.
  - ✓ Wyświetlacz pokazuje **set**.
3. Nacisnąć Start odpowiednią ilość razy, aż zostanie ustawiony odpowiedni stopień twardości wody.
4. Nacisnąć Setup 3 sec. przez 3 sekundy, aby zapisać ustawienia.

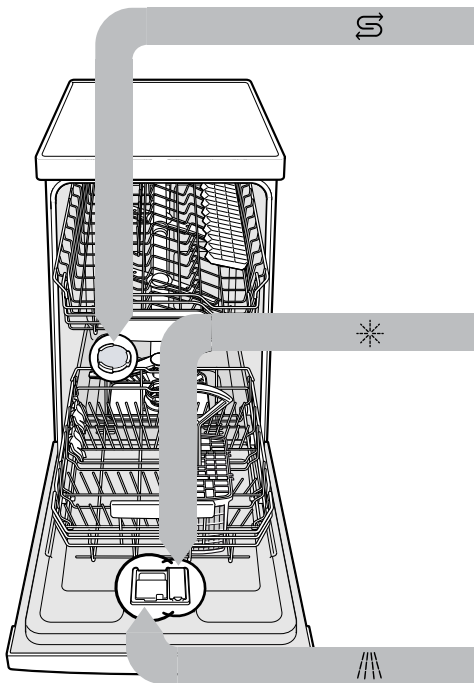
### Programy

Parametry programów stanowią laboratoryjne wartości pomiarowe zgodne z normą europejską EN 60436. Wartości zużycia są zależne od wybranego programu i wybranej funkcji dodatkowej.

Przy wyłączonym dozowniku nablyszczacza lub braku nablyszczacza zmieni się czas trwania programu.

| Program                | 1) Czas trwania [h:min] | 2) Prąd [kWh]    | 3) Woda [l]    |
|------------------------|-------------------------|------------------|----------------|
|                        | 1) 1:55 - 2:05          | 2) 1,090 - 1,200 | 3) 10,5 - 13,0 |
| Intensywny 70°         | 1) 1:35 - 2:40          | 2) 0,650 - 1,100 | 3) 7,0 - 14,5  |
| Auto 45-65°            | 1) 3:40                 | 2) 0,704         | 3) 8,5         |
| Eco 50°                | 1) 4:00                 | 2) 0,800         | 3) 9,6         |
| Nocny 50° <sup>1</sup> | 1) 1:00                 | 2) 1,050         | 3) 10,0        |
| Express 65° - 1h       | 1) 2:10                 | 2) 1,130         | 3) 15,0        |
| Czyszczenie zmywarki   | 1) 0:15 - 0:15          | 2) 0,050 - 0,050 | 3) 4,0 - 4,0   |
| Favourite              | 1) 0:15 - 0:15          | 2) 0,050 - 0,050 | 3) 4,0 - 4,0   |

<sup>1</sup> Program nadający się na noc: dłuższy czas trwania programu, za to bardzo cicho.

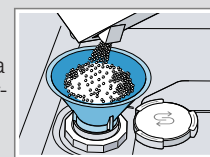


### Napełnianie zbiornika solą specjalną S

Aby uniknąć uszkodzenia urządzenia, pojemnik na sól specjalną należy napełniać dopiero bezpośrednio przed uruchomieniem programu.

1. Odkręcić i zdjąć pokrywę zbiornika na sól specjalną.
2. Przy pierwszym uruchomieniu: napełnić cały zbiornik wodą.

3. Napełnić zbiornik na sól specjalną tą solą. Woda jest wypierana ze zbiornika i odpływa. Nigdy nie napełniać tego zbiornika środkiem czyszczącym.



4. Założyć i zakręcić pokrywę zbiornika.

### Napełnianie zbiornika nablyszczaczem \*

1. Nacisnąć wypust pokrywy zbiornika nablyszczacza ① i podnieść ②.



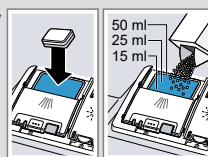
2. Napełnić zbiornik nablyszczaczem do poziomu znacznika max.



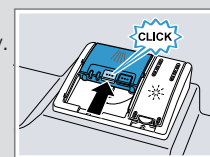
3. Zamknąć pokrywę zbiornika nablyszczacza.
  - ✓ Pokrywa zostaje słyszalnie zablokowana.

### Napełnianie zbiornika środkiem czyszczącym

1. Wsypać środek czyszczący do suchego pojemnika na środek czyszczący.



2. Zamknąć pokrywę pojemnika na środek czyszczący.
  - ✓ Pokrywa zostaje słyszalnie zablokowana.



### Obsługa

1. Włożyć naczynia. W zmywarce należy zmywać wyłącznie przystosowane do tego naczynia. Usuwać z naczyń grubsze resztki potraw. Sprawdzić, czy ramiona spryskujące mogą się swobodnie obracać.
2. Napełnić zbiornik środkiem czyszczącym.
3. Włączyć urządzenie .
4. Ustawić program.
5. Uruchomić program Start.
6. Po zakończeniu programu wyjąć naczynia.
7. Aby przerwać program, nacisnąć Reset 4 sec. przez ok. 4 sekund. Program zostaje przerwany i zakończony po upływie ok. 1 minuty.



## Czyszczenie filtrów

- Po każdym zmywaniu należy kontrolować filtry pod kątem odfiltrowanych resztek.
- Obrócić filtr zgrubny w kierunku przeciwnym do kierunku ruchu wskazówek zegara ① i wyjąć system filtrujący ②.
- Zdjąć mikrofiltr pociągając go w dół.



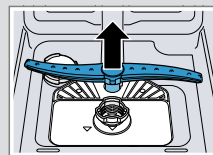
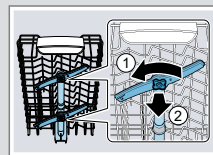
- Ścisnąć zatrzaski ① i wyjąć do góry filtr zgrubny ②.



- Umyć filtry pod bieżącą wodą.
- Zmontować system filtrujący.
- Włożyć system filtrujący do urządzenia i obrócić filtr zgrubny w kierunku ruchu wskazówek zegara. Uważać, by strzałki znalazły się naprzeciwko siebie.

## Czyszczenie ramion spryskujących

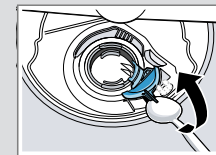
- Odkręcić górne ramiona spryskujące ① i ściągnąć je do dołu ②.
- Wyciągnąć dolne ramie spryskujące do góry.



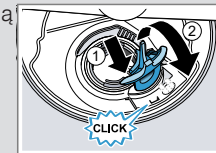
- Pod bieżącą wodą sprawdzić dysze wylotowe ramion spryskujących pod kątem niedrożności, w razie potrzeby usunąć ciała obce.
- Założyć dolne ramie spryskujące.
  - ✓ Ramie spryskujące zostaje słyszalnie zablokowane.
- Założyć i przykręcić górne ramiona spryskujące.

## Wyczyścić pompę odpływową

- Odłączyć urządzenie od sieci elektrycznej.
- Wyjąć system filtrujący.
- Ręcznie wyczerpać resztki wody.
- Podważyć pokrywę pompy łyżką i chwycić za mostek.

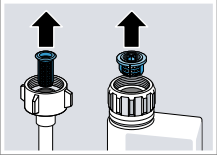


- Podnieść pokrywę pompy ukośnie do wewnątrz i wyjąć.
- Usunąć resztki potraw i ciała obce z obszaru wirnika.
- Założyć pokrywę pompy ① i wcisnąć ją na dół ②.
  - ✓ Pokrywa pompy zostaje słyszalnie zablokowana.



- Założyć system filtrujący.

## Usuwanie usterek

| Usterka  | Przyczyna i rozwiązywanie problemów   |
|--|---|
| Świecą na zmianę wskaźnika E:32-00 lub świeci wskaźnik dopływu wody. | Wąż dopływowy wody jest załamany. <ul style="list-style-type: none"> <li>▶ Ułożyć wąż dopływowy wody bez załamania.</li> </ul>  |
|  | Zakręcony zawór wody. <ul style="list-style-type: none"> <li>▶ Otworzyć zawór wody.</li> </ul>  |
|  | Zawór wody jest zakleszczony lub pokryty kamieniem. <ul style="list-style-type: none"> <li>▶ Otworzyć zawór wody. Natężenie przepływu wody przy otwartym dopływie musi wynosić przynajmniej 10 l/min.</li> </ul>  |
|  | Zatkane sita w króćcu węża dopływowego lub węża funkcji AquaStop. <ol style="list-style-type: none"> <li>Wyłączyć urządzenie.</li> <li>Odłączyć wtyczkę urządzenia od gniazda sieciowego.</li> <li>Zakręcić zawór wody.</li> <li>Odkręcić króciec przyłącza wody.</li> <li>Wyjąć filtr z węża dopływowego wody</li> </ol> |
|  |    |
|  | <ol style="list-style-type: none"> <li>Wyczyścić filtr.</li> <li>Włożyć filtr do węża dopływowego wody.</li> <li>Przykręcić króciec przyłącza wody.</li> <li>Sprawdzić szczelność przyłącza wody.</li> <li>Zapewnić zasilanie prądem.</li> <li>Włączyć urządzenie.</li> </ol>   |

| Usterka                             | Przyczyna i rozwiązywanie problemów   |
|-------------------------------------|---|
| Świecą na zmianę wskaźnika E:92-40. | Filtry są zanieczyszczone lub zatkane. <ul style="list-style-type: none"> <li>▶ Wyczyścić filtry.</li> </ul>  |
| Świecą na zmianę wskaźnika E:61-02. | Pompa odpływowa jest zablokowana. <ul style="list-style-type: none"> <li>▶ Wyczyścić pompę odpływową.</li> </ul>  |
|                                     | Poluzowana osłona pompy odpływowej <ul style="list-style-type: none"> <li>▶ Prawidłowo zablokować osłonę pompy odpływowej.</li> </ul>   |
| Resztki potraw na naczyniach.       | Naczynia są ułożone za blisko siebie lub przepelniony kosz. <ol style="list-style-type: none"> <li>Rozmieścić naczynia tak, by było między nimi dość wolnego miejsca. Strumienie wody muszą docierać do powierzchni naczyń.</li> <li>Unikać kontaktu między mytymi przedmiotami.</li> </ol> |
|                                     | Ruch obrotowy ramienia spryskującego jest zablokowany. <ul style="list-style-type: none"> <li>▶ Rozmieścić naczynia w sposób niezakłócający ruchu obrotowego ramienia spryskującego.</li> </ul>   |
|                                     | Dysze ramion spryskujących są zatkane. <ul style="list-style-type: none"> <li>▶ Wyczyścić ramiona spryskujące.</li> </ul>   |
|                                     | Filtry są zanieczyszczone. <ul style="list-style-type: none"> <li>▶ Wyczyścić filtry.</li> </ul>  |
|                                     | Filtry są osadzone filtry i/lub nie są poprawnie zablokowane. <ol style="list-style-type: none"> <li>Prawidłowo włożyć filtry.</li> <li>Zablokować filtry.</li> </ol>   |
|                                     | Wybrano za słaby program zmywania. <ul style="list-style-type: none"> <li>▶ Wybrać intensywniejszy program zmywania.</li> </ul>   |

| Usterka  | Przyczyna i rozwiązywanie problemów  |
|--|--|
| Możliwe do usunięcia smugi na szkle, szkle metalizowanym i sztućcach.                                | Za duża ilość nabyliczaczca. <ul style="list-style-type: none"> <li>▶ Ustawić dozownik nabyliczaczca na niższy poziom.</li> </ul>  |
|  | Brak nabyliczaczca. <ul style="list-style-type: none"> <li>▶ Uzupelnnić nabyliczaczca.</li> </ul>  |
| Ślady rdzy na sztućcach.   | Niewystarczająca odporność sztućców na rdzewienie. Dotyczy części ostrzy noży. <ul style="list-style-type: none"> <li>▶ Używać nierdzewnych naczyń.</li> </ul>   |
|  | Sztućce rdzewieją także wtedy, gdy zmywane są z nimi inne przedmioty podatne na rdzewienie. <ul style="list-style-type: none"> <li>▶ Nie zmywać przedmiotów podatnych na rdzewienie.</li> </ul>  |
| Resztki środka czyszczącego znajdują się w komorze na środek czyszczący lub w pojemniku na tabletki. | Środek czyszczący nie został wypłukany ze względu na blokadę ramion spryskujących przez naczynia. <ul style="list-style-type: none"> <li>▶ Upewnić się, że ramiona spryskujące nie są zablokowane i mogą się swobodnie obracać.</li> </ul> |
| Wszystkie diody LED świecą lub migają albo program zmywania nie jest kontynuowany.                   | System elektroniczny rozpoznał błąd. <ul style="list-style-type: none"> <li>▶ Naciskać przyciski włącznika-wyłącznika przez mniej więcej 4 sekundy. Urządzenie zostanie zresetowane i ponownie uruchomione.</li> </ul>                     |