

Prije prve uporabe pročitajte upute za uporabu i sigurnosne napomene koje te upute sadrže.

### Namještanje Home Connect

**Savjet:** Povežite uređaj s mobilnim krajnjim uređajem. Putem aplikacije Home Connect možete jednostavno namjestiti sve postavke.

1. Na mobilnom krajnjem uređaju instalirajte aplikaciju Home Connect i slijedite upute.



2. Skenirajte QR kôd s pomoću aplikacije Home Connect.



### Pregled postavki o tvrdoći vode

Ovdje možete pronaći pregled stupnjeva tvrdoće vode koje je moguće namjestiti. Tablicu s jedinicama specifičnim za državu možete pronaći u uputama za upotrebu.

srednje	1,5 - 1,8	H02
srednje	1,9 - 2,1	H03
srednje	2,2 - 2,9	H04
tvrda	3,0 - 3,7	H05
tvrda	3,8 - 5,4	H06
tvrda	5,5 - 8,9	H07

Tvrdoća	mmol/l	Namještena vrijednost
meka	0 - 1,1	H00
meka	1,2 - 1,4	H01

### Podešavanje uređaja za omekšavanje vode

1. Pritisnite
2. Kako biste otvorili osnovne postavke, pritisnite Setup 3 sec. 3 sekunde.
  - ✓ Na zaslonu se prikazuje Hxx.
  - ✓ Na zaslonu se prikazuje **set**.
3. Pritisnite Start toliko često dok se ne namjesti odgovarajući stupanj tvrdoće vode.
4. Držite pritisnutom tipku Setup 3 sec. 3 sekunde kako biste spremili postavke.

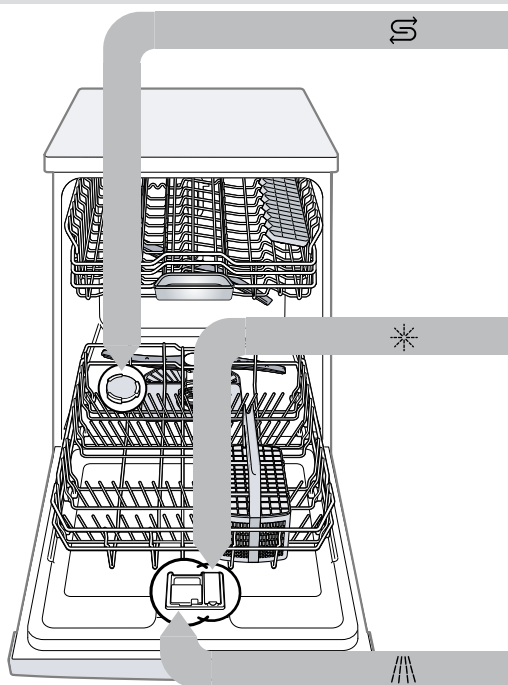
### Programi

Programski podaci su laboratorijske mjerne vrijednosti prema europskoj normi EN 60436. Vrijednosti potrošnje ovise o odabranom programu i odabranoj dodatnoj funkciji.

Ako je isključen uređaj za ispiranje ili ako nema sredstva za ispiranje i sjaj, mijenja se vrijeme rada.

Program	1) Trajanje [h:min]	2) Struja [kWh]	3) Voda [l]
	1) 2:05 - 2:15	2) 1,300 - 1,400	3) 11,5 - 14,0
Intenzivno 70°	1) 1:40 - 2:45	2) 0,900 - 1,500	3) 7,0 - 15,5
<b>Auto</b>	1) 4:35	2) 0,736	3) 9,5
Auto 45-65°	1) 4:00	2) 1,050	3) 11,0
<b>Eco</b>	1) 1:00	2) 1,300	3) 10,5
Eco 50°	1) 2:10	2) 1,350	3) 15,2
	1) 0:15 - 0:15	2) 0,050 - 0,050	3) 4,0 - 4,0
Silence 50° <sup>1</sup>	1) 1:00	2) 1,300	3) 10,5
Express 65° - 1h	1) 2:10	2) 1,350	3) 15,2
Njega stroja	1) 0:15 - 0:15	2) 0,050 - 0,050	3) 4,0 - 4,0
	1) 0:15 - 0:15	2) 0,050 - 0,050	3) 4,0 - 4,0
Favourite	1) 0:15 - 0:15	2) 0,050 - 0,050	3) 4,0 - 4,0

<sup>1</sup> Program koji je prikladan za noć: produljeno trajanje programa, zato vrlo tiho.

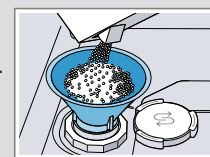


### Punjenje specijalne soli

Da biste izbjegli oštećenje uređaja, specijalnu sol dodajte samo neposredno prije početka programa u spremnik za specijalnu sol.

1. Odvrnite i skinite poklopac sa spremnika za specijalnu sol.
2. Prilikom prvog puštanja u rad: napunite spremnik do kraja vodom.

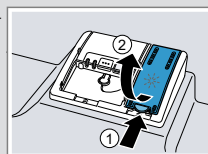
3. Napunite specijalnu sol u spremnik. Voda će se potisnuti iz spremnika i isteci. Nikad nemojte stavljati sredstvo za pranje.



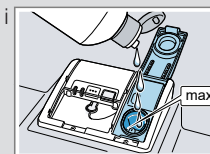
4. Postavite i pritegnite poklopac na spremnik.

### Ulijte sredstvo za ispiranje i sjaj

1. Pritisnite jezičak na poklopcu spremnika za sredstvo za ispiranje i sjaj ① i podignite ga ②.



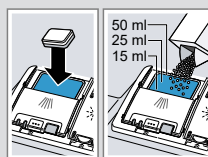
2. Ulijte sredstvo za ispiranje i sjaj do oznake maks.



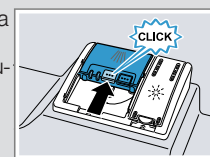
3. Zatvorite poklopac spremnika za sredstvo za ispiranje i sjaj.
  - ✓ Poklopac se čujno uglavljuje.

### Stavite sredstvo za pranje

1. Sredstvo za pranje napunite u suhi pretinac za sredstvo za pranje.



2. Zatvorite poklopac pretinca za sredstvo za pranje.
  - ✓ Poklopac se čujno uglavljuje.



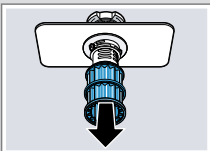
### Ovo je postupak

1. Posložite posuđe.
2. Stavite sredstvo za pranje.
3. Uključite uređaj .
4. Namjestite program.
5. Pokrenite program Start.
6. Nakon kraja programa izvadite posuđe.
7. Za prekid programa pritisnite Reset 4 sec. i držite oko 4 sekunde. Program će se prekinuti i nakon oko 1 minute završiti.



## Čišćenje sita

1. Nakon svakog pranja provjerite ima li na sitima ostataka hrane.
2. Okrećite sito s velikim otvorima u smjeru obrnutom od kazaljke na satu ① i izvadite sustav sita ②.
3. Izvucite mikrosito prema dolje.



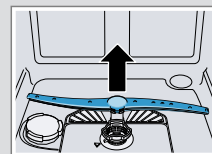
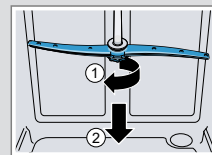
4. Istovremeno stisnite jezičke za zaključavanje ① i izvucite sito s velikim otvorima prema dolje ②.



5. Očistite elemente sita pod mlazom tekuće vode.
6. Ponovno sastavite sustav sita.
7. Stavite sustav sita u uređaj i okrenite sito s velikim otvorima u smjeru kazaljke na satu. Pripazite da oznake strelice stoje jedna nasuprot druge.

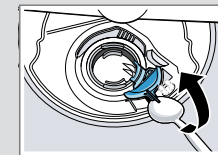
## Čišćenje prskalice

1. Odvijte gornju prskalicu ① i izvucite je prema dolje ②.
2. Donju prskalicu skinite prema gore.
3. Pod mlazom tekuće vode provjerite ima li zaprljanja u izlaznim mlaznicama prskalice i po potrebi ih uklonite.
4. Umetnite donju prskalicu.
  - ✓ Prskalice se čujno uglavljaju.
5. Umetnite i čvrsto pritegnite gornju prskalicu.

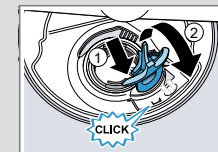


## Čišćenje pumpe za otpadnu vodu

1. Isključite uređaj iz električne mreže.
2. Izvadite sustav sita.
3. Iscrpите preostalu vodu.
4. Zaštitni poklopac pumpe podignite s pomoću žlice i primite za nastavak.



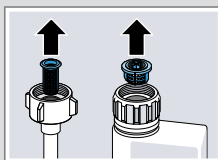
5. Zaštitni poklopac pumpe podignite koso prema unutra i izvedite.
6. Uklonite ostatke hrane i strane predmete u području krilnog kola.
7. Stavite zaštitni poklopac pumpe ① i pritisnite ga prema natrag ②.
  - ✓ Zaštitni poklopac pumpe čujno se uglavljuje.



8. Postavite sustav sita.

## Uklanjanje smetnji

Kvar	Uzrok i rješavanje problema
E:32-00 svijetli naizmjenično ili svijetli indikator za dovod vode.	Dovodno crijevo je savijeno. <ul style="list-style-type: none"> <li>▶ Izravajte dovodno crijevo.</li> </ul> Zatvorena je slavina za vodu. <ul style="list-style-type: none"> <li>▶ Otvorite slavinu za vodu.</li> </ul> Slavina za vodu je zaglavljena ili puna kamenca. <ul style="list-style-type: none"> <li>▶ Otvorite slavinu za vodu.                             <ul style="list-style-type: none"> <li>Količina protoka vode pri otvorenom dovodu vode treba iznositi najmanje 10 l/min.</li> </ul> </li> </ul> Sita u priključku vode dovodnog crijeva ili crijeva AquaStop začepljena su. <ol style="list-style-type: none"> <li>1. Isključite uređaj.</li> <li>2. Izvucite mrežni utikač.</li> <li>3. Zatvorite slavinu za vodu.</li> <li>4. Odvijte priključak za vodu.</li> <li>5. Izvadite sito u dovodnom crijevu</li> </ol>
E:92-40 svijetli naizmjenično.	<ol style="list-style-type: none"> <li>6. Očistite sito.</li> <li>7. Vratite sito u dovodno crijevo.</li> <li>8. Pritegnite priključak za vodu.</li> <li>9. Provjerite ima li propuštanja na priključku za vodu.</li> <li>10. Uspostavite opskrbu električnom energijom.</li> <li>11. Uključite uređaj.</li> </ol>



Kvar	Uzrok i rješavanje problema
E:61-02 svijetli naizmjenično.	Sita su zaprljana ili začepljena. <ul style="list-style-type: none"> <li>▶ Očistite sita.</li> </ul> Blokirana je pumpa za otpadne vode. <ul style="list-style-type: none"> <li>▶ Očistite pumpu za otpadne vode.</li> </ul> Labav je poklopac pumpe za otpadne vode <ul style="list-style-type: none"> <li>▶ Ispravno uglavite poklopac pumpe za otpadne vode.</li> </ul> Ostaci hrane na posudu. <ul style="list-style-type: none"> <li>Posuđe je previše tijesno raspoređeno ili je košara za posuđe previše napunjena.</li> <li>1. Posložite posuđe tako da ima dovoljno slobodnog prostora između njega.                             <ul style="list-style-type: none"> <li>Mlazovi vode moraju dosegnuti površinu posuda.</li> </ul> </li> <li>2. Nastojte da se posuđe ne dodiruje.</li> </ul> Blokirano je okretanje prskalice. <ul style="list-style-type: none"> <li>▶ Posložite posuđe tako da ono ne sprečava okretanje prskalice.</li> </ul> Mlaznice prskalice su začepljene. <ul style="list-style-type: none"> <li>▶ Očistite prskalice.</li> </ul> Sipa su zaprljana. <ul style="list-style-type: none"> <li>▶ Očistite sita.</li> </ul> Sita su pogrešno postavljena i/ili nisu uglavljena. <ol style="list-style-type: none"> <li>1. Ispravno namjestite sita.</li> <li>2. Uglavite sita.</li> </ol> Odabran je preslab program pranja. <ul style="list-style-type: none"> <li>▶ Odaberite jači program pranja.</li> </ul>

Kvar	Uzrok i rješavanje problema
Uklonjivi tragovi na čašama, čašama metalnog izgleda i priboru za jelo.	Količina sredstva za ispiranje namještena je na previsoku razinu. <ul style="list-style-type: none"> <li>▶ Namjestite uređaj za sredstvo za ispiranje i sjaj na niži stupanj.</li> </ul> Nije stavljeno sredstvo za ispiranje i sjaj. <ul style="list-style-type: none"> <li>▶ Ulijte sredstvo za ispiranje i sjaj.</li> </ul>
Tragovi rđe na priboru za jelo.	Pribor za jelo nije u dovoljnoj mjeri otporan na hrđu. Oštrice noža su češće jače pogođene. <ul style="list-style-type: none"> <li>▶ Koristite pribor za jelo koji je otporan na hrđu.</li> </ul> Pribor za jelo može hrđati i ako se zajedno s njim peru dijelovi koji hrđaju. <ul style="list-style-type: none"> <li>▶ Nemojte ispirati zahrdane dijelove.</li> </ul>
Ostaci sredstva za pranje u pretincu za sredstvo za pranje ili posudi za tablete.	Prskalice su blokirane dijelovima posuda i stoga se sredstvo za pranje ne ispire. <ul style="list-style-type: none"> <li>▶ Osigurajte da prskalice nisu blokirane i da se slobodno mogu okretati.</li> </ul>
Svi LED-ovi svijetle ili trepere ili se program pranja više ne odvija.	Elektronika je prepoznala pogrešku. <ul style="list-style-type: none"> <li>▶ Pritisnite i držite tipku glavne sklopke 4 sekunde. Uređaj će se resetirati i ponovno pokrenuti.</li> </ul>