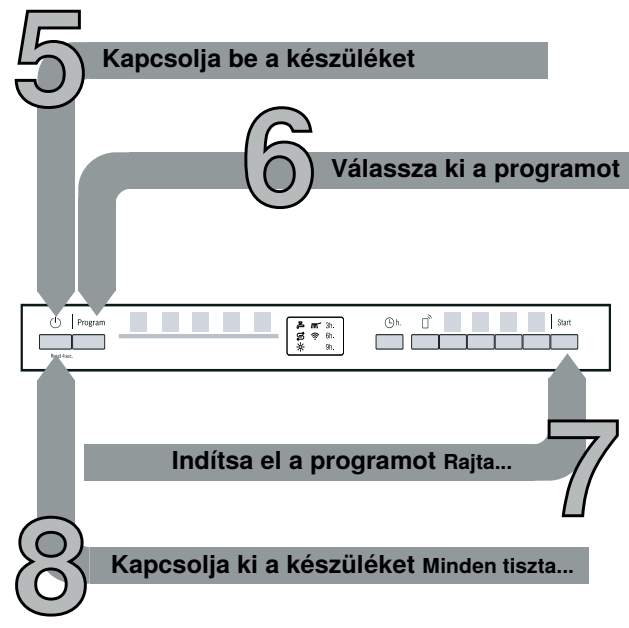
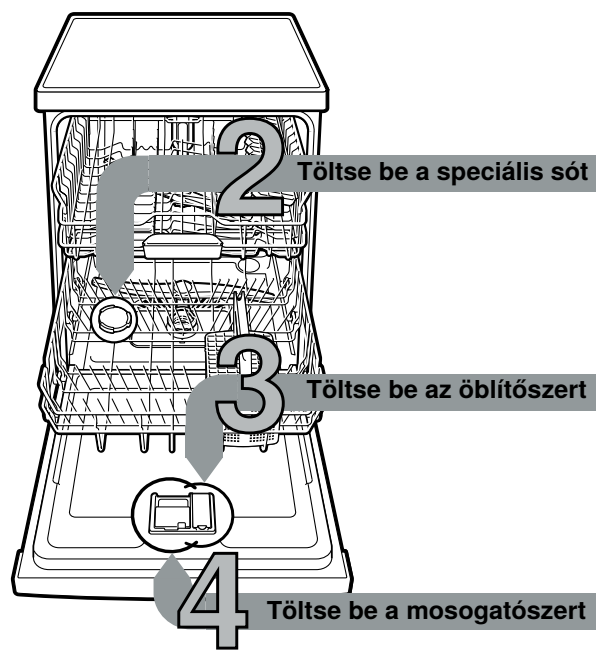


Röviden és egyszerűen: minden, amire mosogatógépének szüksége van...
Az első használat előtt mégis feltétlenül olvassa el a felállítási és használati utasítást!



A vízlágyító berendezés beállítása *

Kérdezze meg a vizsgálatónál a keménységi értéket, és írja be ...



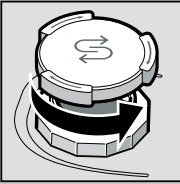
°dH	Keménységi tartomány	mmol/l	Fokozat	A	B	C
0-6	lágy	0-1,1	0	<input type="radio"/>	<input type="radio"/>	<input type="radio"/>
7-16	közepes	1,2-2,9	1	<input checked="" type="radio"/>	<input type="radio"/>	<input type="radio"/>
17-21	kemény	3,0-3,7	2	<input checked="" type="radio"/>	<input checked="" type="radio"/>	<input type="radio"/>
22-35	kemény	3,8-6,2	3	<input checked="" type="radio"/>	<input checked="" type="radio"/>	<input checked="" type="radio"/>

* csak az első mosogatás előtt, vagy ha a vízkeménység értéke megváltozott

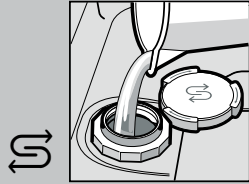
Gyors végrehajtás ...

és így állítsa be
 - Kapcsolja be a BE/KI kapcsolót.
 - A Setup 3 sec. gombot 3 másodpercig nyomja.
 A kijelzőn villog a .
 A Start gombot annyiszor nyomja meg, amíg be nincs állítva a megfelelő vízkeménységi fok. Ennek megfelelően 0, 1, 2 vagy 3 LED világít.
 - A beállítások elmentéséhez tartsa nyomva 3 másodpercig a Setup 3 sec. gombot.

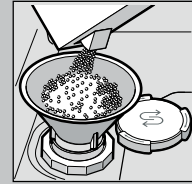
Vízkeőldés (A 0 beállítási érték esetén nem szükséges!) ...



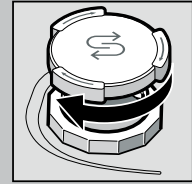
Csavarja le a fedelet.



Csak az első mosogatás előtt töltsön vizet a sótartályba.

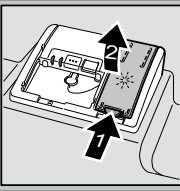


Töltsön be speciális sót (soha ne mosogatószerrel töltsön be!).



Zárja a fedelet. Azonnal mosogathat.

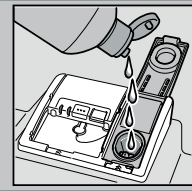
Hogy ragyogjon a tisztaságtól ...



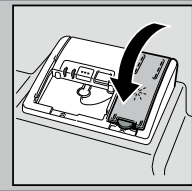
Az 1-es jelölést nyomja le, a 2-es fedelet emelje meg.



Az optimális szárítási eredmény érdekében

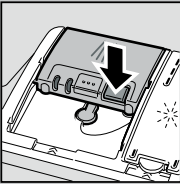


Töltsön be öblítőszer.



Zárja a fedelet. KLIKK!

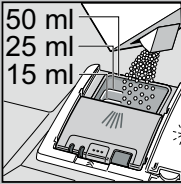
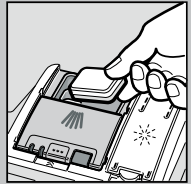
Sok szennyeződés, sok tisztítószer ...



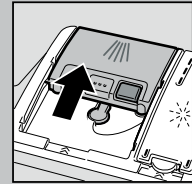
Esetleg nyissa fel a fedelet (nyomja meg a gombot).



Figyelem!
 A kombinált termékek nem alkalmasak minden programhoz, vegye figyelembe a gyártó utasításait.



A mosogatószer csak a száraz mosogatószerkamrába töltsse be.



Tolja vissza a fedelet, nyomja le. KOPP!

Gyors, takarékos vagy intenzív ...

Programáttekintés

Ez a táblázat az összes lehetséges programot tartalmazza. Készülékének megfelelő programjait a kezelőlap alapján válassza ki. A programadatok laborban mért értékek és megfelelnek az EN 60436 európai normának. A fogyasztási értékek függenek a programválasztástól és a kiegészítő funkcióktól. Ha le van kapcsolva az öblítőszer-adagolás, vagy nincs öblítőszer, megváltozik az üzemeleti idő.

* normál fél töltet

** Éjszakai mosogatásra alkalmas program: hosszabb üzemeleti idő, ezért nagyon halk.

	Intenzív 70°	Auto 45°/65°	Eco 50°	Csendes ** 50°	Express 65°	Mix 60°	Express 45°	Üveg 40°	Favourite	Gép-ápolás
Időtartam óra : percben	2:10-2:15	1:45-2:45	4:10	4:00	1:00	2:15	0:29 *	1:40	0:15	2:10-2:15
Áramfogyasztás kWh-ban	1,350-1,400	0,850-1,250	0,937	1,050	1,200	1,200	0,700	0,800	0,050	1,130-1,450
Vízfogyasztás literben	10,5-13,5	9,5-15,5	9,5	10,2	10	12,8	10	11-13,5	4	13-15,2

Indítási idő	1:30	1:30	1:30	1:30	1:30	1:30	1:30	1:30	1:30	1:30
Éjszakai üzemi idő	1:30	1:30	1:30	1:30	1:30	1:30	1:30	1:30	1:30	1:30
Éjszakai üzemi idő	1:30	1:30	1:30	1:30	1:30	1:30	1:30	1:30	1:30	1:30

A lehetséges kiegészítő funkciók leírását a használati útmutatóban találja.

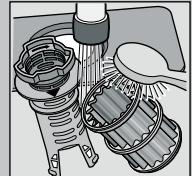
Karbantartás és ápolás

Hogy a mosogatás tökéletes legyen ...

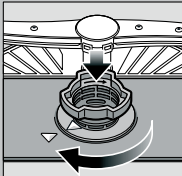
A szennyvíz-szivattyú tisztítása

Szűrők
...ellenőrizze,
esetleg tisztítsa
meg őket

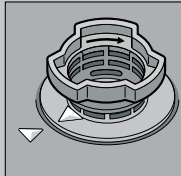
Forgassa el a szűrőhengert, vegye ki a szűrőrendszert ...



csapvíz alatt mossa le ...



helyezze vissza ...

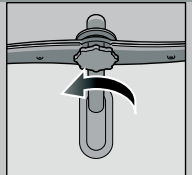


A szűrőrendszert csavarja be, FIGYELJE A JELÖLÉST!

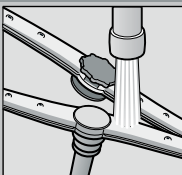
- Húzza ki a hálózati csatlakozót.
- Távolítsa el a szűrőket, és a vizet meregesse ki.
- A fedelet emelje ki (A).
- A járókerék környékét vizsgálja meg, hogy nincsenek-e ott idegen testek.
- A fedelet hallhatóan pattintsa be (B).
- A szűrőket helyezze be.

Mosogatókarok
...távolítsa el a dugulásokat/lerakódásokat

az alsó kart húzza felfelé ...



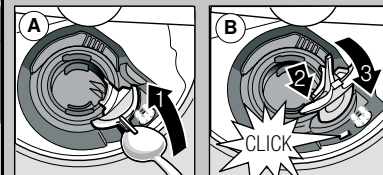
csavarja le a felső kart ...



folyó víz alatt (esetleg fogpiszkálóval) tisztítsa ki a permetező fúvókákat ...



helyezze vissza az alsó kart ...



Kisebb hibák saját kezű elhárítása ...

... mert megéri!

További tudnivalók a használati utasításban található

Hibajelenség	Lehetséges okok	Megoldás
A bejövő víz kijelzése világít	<p>A vízvezető szerelvény megszorult vagy elvirkövesedett</p> <p>A szennyvíztömlő eltömődött vagy megtört</p> <p>A szennyvízszivattyú burkolata nincs felszerelve</p> <p>A szennyvízszivattyú blokkolt</p>	<ul style="list-style-type: none"> ▶ Nyissa ki a vízvezető szerelvényt. ▶ 1. Csavarja le a vízcsatlakozót. ▶ 2. Tisztítsa meg a vízcsatlakozóban lévő szűrőt. ▶ 3. Az átfolyó mennyiségnek legalább 10 l/perc értéket kell elérnie, ha a vízcsap nyitva van. Kisebb átfolyás esetén cseréltesse ki a vízvezető szerelvényt. ▶ A vízvezetető tömlőt megtörés nélkül helyezze el. ▶ A szennyvíztömlőt úgy helyezze el, hogy ne törjön meg. ▶ Szerelje fel a burkolatot (lásd fent). ▶ Tisztítsa ki a szennyvízszivattyút (lásd fent).
A bejövő víz kijelzése villog	A készülék műszakilag meghibásodott	<ul style="list-style-type: none"> ▶ Hívja a gyári vevőszolgálatot (közölje a kijelzett hibát). ▶ Húzza ki a készülék dugóját. Zárja el a vízcsapot.
Víz maradt a készülékben	A program még nem fejeződött be	<ul style="list-style-type: none"> ▶ Kapcsolja be, és zárja be a készüléket, ill. szakítsa meg a programot (lásd: Program megszakítása).
Rozsda az evőeszközön	<p>Az evőeszköz nem rozsdálló</p> <p>A kemény késpengék érzékenyebbek</p> <p>Máshonnan származó rozsda</p>	<ul style="list-style-type: none"> ▶ Mosogatógéppben mosogatható evőeszközt használjon. ▶ Soha ne mosogasson rozsdásodó dolgokat a készülékben.

Hibajelenség	Lehetséges okok	Megoldás
Az edény nem tiszta	<p>Az edények egymás mellé, ill. fölé szorulnak</p> <p>Túl kevés a mosogatószer</p> <p>A választott program nem megfelelő</p> <p>A mosogatókar-fúvókák eltömődtek</p> <p>A szűrők elszennyeződtek, kilazultak</p> <p>A szűrőkarok blokkoltak</p>	<ul style="list-style-type: none"> ▶ Különítse el az edényeket, kerülje a felfekvési pontokat. ▶ Vegye figyelembe a (mosogatószer-)gyártó utasításait. ▶ Erősebb programot válasszon. ▶ Tisztítsa meg a szűrőkarokat (lásd fent). ▶ Tisztítsa meg a szűrőket (lásd fent). ▶ Az edényeket úgy helyezze be, hogy a szűrőkarok szabadon tudjanak forogni.
Foltok és vakfoltok	<p>Túl sok/túl kevés öblítőszer adagolt</p>	<ul style="list-style-type: none"> ▶ Vakfoltok esetén: kevesebbet adagoljon. ▶ Vízkő- vagy vízfoltok esetén: többet adagoljon.
Az edény nedves maradt	<p>Öblítőszer</p> <p>A használt kombinált mosogatószernek rossz a szárítási teljesítménye.</p> <p>Készülék beállítása</p>	<ul style="list-style-type: none"> ▶ Növelje az adagolást. Cserélje ki a terméket. ▶ Használjon öblítőszer.
Tejszerű lerakódások az edényen (eltávolíthatók)	<p>Roszsul van beállítva a vízlágyítás;</p> <p>hiányzik a speciális só</p>	<ul style="list-style-type: none"> ▶ Aktiválja az intenzív szárítást (modellől függően) ▶ Állítsa be helyesen a vízlágyító berendezést. ▶ Töltsön be speciális sót.
Tejszerű lerakódások, a poharak homályosak/vakfoltosak (nem eltávolíthatók)	A poharak nem alkalmasak gépi mosogatásra.	<ul style="list-style-type: none"> ▶ Gépi mosogatásra alkalmas poharakat használjon. ▶ Üveget kímélő mosogatószert használjon.
Műanyag/edényrészek elszíneződtek	<p>Túl kevés a mosogatószer</p> <p>Élelmiszer-színezőanyagok (paradicsommártás) miatti elszíneződés</p>	<ul style="list-style-type: none"> ▶ Vegye figyelembe a (mosogatószer-)gyártó utasításait. ▶ Az elszíneződés nem jelent problémát; további mosogatások során elhalványul.

A program megszakítása ...

A program során nyomja meg a gombot kb. 4 másodpercig (Visszaállítás).



Minden kijelzés világít. A program megszakítása kb. 1 percig tart, azután villog az utoljára választott program.

Helyezze be helyesen az edényeket ...

A mosogatógéppben is elmosogatható edényeket (anélkül, hogy azokon hamu-, viasz-, zsiradék-, festékmaradványok vagy címkék lennének; a nagyobb mennyiségű gyümölcs-, tejtermék- vagy ételmaradékokat nagyjából távolítsa el) a használati utasításnak megfelelően rendezze el, majd ellenőrizze, hogy a mosogatókarok tudnak-e szabadon forogni