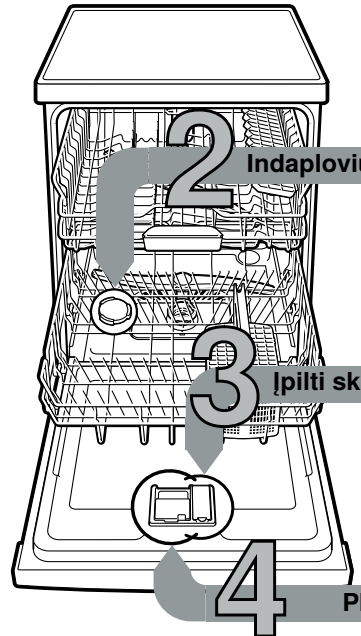


Trumpai ir aiškiai apie tai, ką reikia žinoti apie šią indaplovę ...
Bet koku atveju prieš pirmą kartą naudodami perskaitykite visą montavimo ir naudojimosi instrukciją!

1



Indaplovių druskos įpylimas

Įpilti skalavimo priemonės

Ploviklio įdėjimas

Prietaiso įjungimas

Pasirinkite programą

Įjunkite programą Pirmyn...

Išjunkite prietaisą Viskas aišku...

Vandens minkštinimo įrenginio nustatymas *

Vietinėje vandentiekio įmonėje sužinokite, kokio kietumo yra jums tiekiamas vanduo, ir įrašykite tą skaičių...



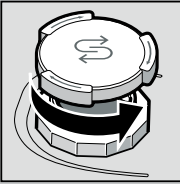
°dH	Kietumo diapazonas	mmol/l	Pakopa	A	B	C
0-6	minkštas	0-1,1	0	<input type="radio"/>	<input type="radio"/>	<input type="radio"/>
7-16	vidutinis	1,2-2,9	1	<input checked="" type="radio"/>	<input type="radio"/>	<input type="radio"/>
17-21	kietas	3,0-3,7	2	<input checked="" type="radio"/>	<input checked="" type="radio"/>	<input type="radio"/>
22-35	kietas	3,8-6,2	3	<input checked="" type="radio"/>	<input checked="" type="radio"/>	<input checked="" type="radio"/>

* Tik prieš pirmą plovimą arba pasikeitus vandens kietumui

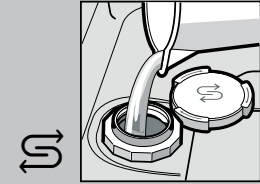
Greitai sutvarkyta...

ir nustatykite taip
 - Įjunkite IJN. / IšJ. jungiklį.
 - Mygtuką „Setup 3 sec.“ spauskite 3 sekundes. Ekране mirksi .
 - Mygtuką „Start“ spaudykite tol, kol bus nustatytas tinkamas vandens kietumo laipsnis.
 Atitinkamai šviečia 0, 1, 2 arba 3 šviesos diodai.
 - Norėdami išsaugoti nustatymus, 3 sekundes spauskite „Setup 3 sec.“.

Tirpina kalkes (nereikia, jei nustatyta vertė yra 0!) ...

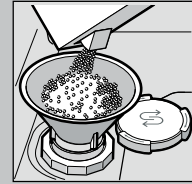


Atsukite dangtelį.

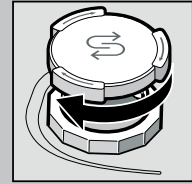


Vandens į druskos stalčių pripilkite tik prieš pirmą plovimą.

Kad išplauta būtų kuo geriausiai



Įpilkite specialios druskos (niekada nepilkite valiklio!).



Uždarykite dangtelį. Plaukite nedelsdami.

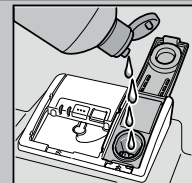
Puikiai nublizgina ...



Paspauskite žymą 1. Pakelkite dangtelį 2.



Kad išdžiūtų kuo geriausiai



Įpilkite skalavimo priemonės.



Uždarykite dangtelį. TRAKST!

Nešvarūs indai – daug ploviklio ...



Jei reikia, atidarykite dangtelį (paspauskite klavišą).



Dėmesio! Kombinuoti produktai pritaikyti plauti ne visomis programomis. Atkreipkite dėmesį į gamintojų nuorodas.



Ploviklį pilkite tik į sausą ploviklio stalčių.



Užstumkite dangtelį. PLEKŠT!

Greitai, taupiai arba intensyviai ...

Programų apžvalga

Šioje apžvalgoje pateikiame maksimalų įmanomų programų skaičių. Atitinkamos Jūsų prietaiso programos nurodytos jo valdymo skydelyje. Programiniai duomenys yra laboratoriniai duomenys, nustatyti pagal Europos standartą EN 60436. Vartojamos vertės priklauso nuo pasirinktos programos ir papildomų funkcijų. Jeigu skalavimo priemonės pridėjimas išjungtas arba skalavimo priemonės trūksta, veikimo laikas prailgėja.

* Dėti pusę įprastos užkrovos.
 ** Programa, tinkanti nakčiai: užtrunka ilgiau, bet užtai veikia labai tyliai.

	Intensyvi 70°	Automatinė 45° / 65°	Eco 50°	Tyli ** 50°	Express 65°	Mix 60°	Express 45°	Stiklas 40°	Favourite	Mašinos priežiūra
Trukmė val. : min	2:10-2:15	1:45-2:45	4:30	4:00	1:00	2:10	0:29 *	1:35	0:15	2:10-2:15
Elektros sąnaudos, kWh	1,300-1,350	0,850-1,350	0,923	1,100	1,100	1,150	0,650	0,750-0,800	0,050	1,130-1,450
Vandens sąnaudos, l	11-13,5	9,5-15,5	10,5	10,5	10	13	10	13,5	4	13-15,2

Galimų papildomų funkcijų aprašymą rasite savo naudojimo instrukcijoje.

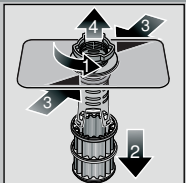


Priežiūra

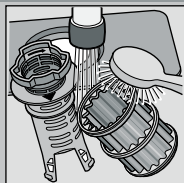
Kad plovimo rezultāti būtu puikūs...

Išvalykite vandens pompą

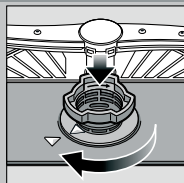
Sietai ... patikrinkite, jei reikia, juos išvalykite.



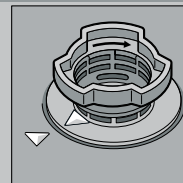
Pasukite sietų cilindrą, išimkite sietų sistemą ...



Nuplaukite po tekančiu vandeniu ...



Istatykite ...



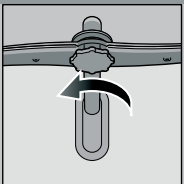
Užveržkite sietų sistemą. **ATKREIPKITE DĖMESĮ! Į ŽYMĖJIMĄ!**

- Ištraukite kištuką.
- Išsemkite vandenį ir išimkite sietus.
- Nuimkite dangtelį (A).
- Patikrinkite, ar aplink siurbliaraičių nėra svetimkūnių.
- Turi pasigirsti spragtelėjimas, signalizuojantis jo užsikimšimą (B).
- Įdėkite sietus.

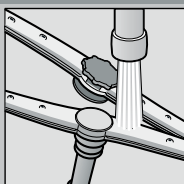
Purškiklio svertai ... nuvalykite nešvarumus ir nuosėdas.



Apatinį svertą patraukite į viršų ...



atsukite viršutinį svertą ...



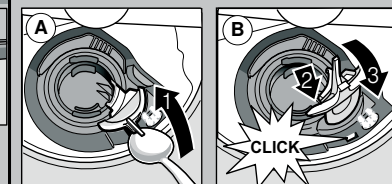
nuvalykite po tekančiu vandeniu (jei reikia, su dantų krapštuku) ...



Istatykite apatinį svertą ...



Tvirtai užsukite viršutinį svertą



Mazas klūdas novėrsiet pašu spėkiem ...

... jo tas atmaksąjas!

Papildu norādījumus skatiet lietošanas instrukcijā

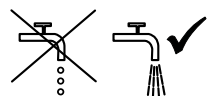
Traucējums

Iespējamie iemesli

Risinājums

Mirdz ūdens ieplūdes indikācija

Iesprūdis vai pārkalpojusies ieplūdes armatūra



Aizsērējusi vai salocīta notekūdeņu šļūtene

Nav uzstādīts notekūdeņu sūkņa vāks

Bloķēts notekūdeņu sūknis

Mirgo ūdens pieplūdes indikācija

Iekārtas tehnisks bojājums

Ūdens atlikums iekārtā

Programma vēl nav pabeigta

Rūsa uz galda piederumiem

Galda piederumi nav korozijizturīgi Cieti nažu asmeņi ir jutīgāki

Sveša rūsa

- ▶ Atveriet ieplūdes armatūru.
- ▶ 1. Noskrūvējiet ūdens pieslēgumu.
- ▶ 2. Izīriet sietu ūdens pieslēgumā.
- ▶ 3. Ja ūdens krāns ir atvērts, caurplūdes daudzumam jābūt vismaz 10 l/min. Ja caurplūde ir mazāka, ir jānomaina ieplūdes armatūra.

- ▶ Novietojiet ieplūdes šļūteni bez locījumiem.

- ▶ Novietojiet notekūdeņu šļūteni bez locījumiem.

- ▶ Uzstādiet vāku (skatīt iepriekš).

- ▶ Izīriet notekūdeņu sūkni (skatīt iepriekš).

- ▶ Sazinieties ar tehniskā servisa dienestu (nosauciet klūdas indikāciju).

- ▶ Atvienojiet iekārtu no elektrotīkla. Aizveriet ūdens krānu.

- ▶ Ieslēdziet iekārtu un aizveriet vai atceliet programmu (skatīt Programmas atcelšana).

- ▶ Izmantojiet mazgāšanai mašīnā piemērotus galda piederumus.

- ▶ Nekad nemazgājiet iekārtā rūšējošas detaļas.

Traucējums

Iespējamie iemesli

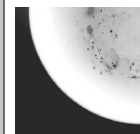
Risinājums

Trauki nav tīri

Trauki atrodas cieši blakus vai viens virs otra

Smiltis vai graudaini atlikumi uz traukiem

Pārāk maz tīrītāja



Izvēlēta nepiemērota programma

Aizsērējusi smidzināšanas lāpstiņu sprauslas

Netīri sieti, nav nekustīgi nostiprināti

Bloķētas smidzināšanas lāpstiņas

- ▶ Novietojiet traukus atsevišķi, nodrošiniet to nesaskaršanos.
- ▶ Ievērojiet ražotāja norādījumus (tīrītājs).
- ▶ Izvēlieties spēcīgāku programmu.
- ▶ Notīriet smidzināšanas lāpstiņas (skatīt iepriekš).
- ▶ Izīriet sietus (skatīt iepriekš).
- ▶ Ievietojiet traukus tā, lai smidzināšanas lāpstiņas varētu brīvi griezties.

Traipi un svēdras

Pārāk augsta/pārāk zema skalotāja deva

Trauki nav sausi

Skalotājs

Izmantotajam kombinētajam tīrītājam ir slihta žāvēšanas efektivitāte.

Iekārtas iestatījumi

Uz traukiem pienains aplikums (noņemams)

Nepareizi iestatīta ūdens mikstināšana;

Trūkst speciālsāls

Pienains aplikums, nespodras/blāvas glāzes (nenņemams)

Glāzes nav izturīgas mazgāšanai mašīnā.

Plastmasas/atsevišķu trauku krāsas izmaiņas

Pārāk maz tīrītāja

Pārtikas produktu krāsvielu (tomātu sulas) izraisītas krāsas izmaiņas

- ▶ Svēdru gadījumā: samaziniet devu.
- ▶ Ūdens un kaļķa traipu gadījumā: palieliniet devu.
- ▶ Palieliniet devu. Nomainiet produktu.
- ▶ Izmantojiet skalotāju.
- ▶ Aktivizējiet intensīvo žāvēšanu (atkarībā no modeļa)
- ▶ Pareizi iestatiet mikstināšanas ierīci.
- ▶ Papildiniet speciālsāli.
- ▶ Izmantojiet mazgāšanai mašīnā izturīgas glāzes.
- ▶ Izmantojiet glāzes saudzošu tīrītāju.
- ▶ Ievērojiet ražotāja norādījumus (tīrītājs).
- ▶ Krāsas izmaiņām nav ietekmes; Tās izzūd nākamajos mazgāšanas procesos.

Programas nutraukimas ...

Veikiant programai, maždaug 4 sekundes palaikykite nuspausta mygtuka (RESET).



Šviečia visi rodmenys, Programos nutraukimas trunka apytiksliai 1 min., tada mirksi paskutinį kartą pasirinkta programa.

Teisingai sudėkite ...

Indus, pritaikytus plauti indaplovėse, (ant kurių nėra pelenų, vaško, alyvos, dažų lipnių etikečių likučių, daug uogienės, pieno produktų ir maisto likučių (jei yra, reikia juos pašalinti), sudėkite, vadovaudamiesi naudojimo instrukcija, ir patikrinkite, ar purškūkai gali laisvai sukstis.