



Krótko i zwięźle:  
wszystko, czego potrzebuje  
Twoja zmywarka ...

Przed pierwszym użyciem  
mimo wszystko przeczytać  
instrukcję ustawienia i obsługi!

1

**Nastawianie układu zmiękczenia wody \***

Zasięgnąć informacji  
o twardości wody  
w przedsiębiorstwie  
wodociągów i wpisać ...



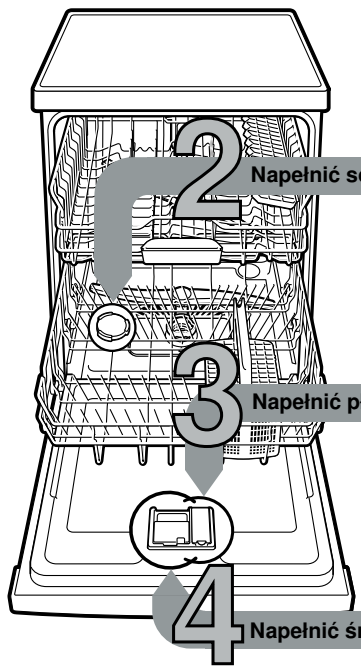
°dH	Zakres twardości	mmol/l	Stopień	A	B	C
0-6	miękka	0-1,1	0	<input type="radio"/>	<input type="radio"/>	<input type="radio"/>
7-16	średnia	1,2-2,9	1	<input checked="" type="radio"/>	<input type="radio"/>	<input type="radio"/>
17-21	twarda	3,0-3,7	2	<input checked="" type="radio"/>	<input checked="" type="radio"/>	<input type="radio"/>
22-35	twarda	3,8-6,2	3	<input checked="" type="radio"/>	<input checked="" type="radio"/>	<input checked="" type="radio"/>

\* tylko przed pierwszym  
zmywaniem lub  
zmienionej twardości  
wody

Szybko wykonane ...

**i tak ustawić**

- Włączyć przełącznik WŁĄCZ / WYŁĄCZ.
- Klawisz > przytrzymać wciśnięty i klawisz START tak długo naciskać, aż S i III zaczną migać.
- Zwolnić przyciski. Wskaźnik braku soli S i wskaźnik suszenia III migają. Świeci się wskaźnik A (= stopień 1).
- Ustawienie zmienić w następujący sposób.
- Klawisz < tyle razy naciskać, aż wymagany stopień będzie ustawiony.
- Nacisnąć przycisk START. Wskaźniki S i III gasną. Ustawiony stopień jest zaprogramowany.
- Zamknąć drzwi.

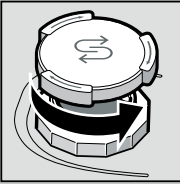


2 **Napełnić solą specjalną**

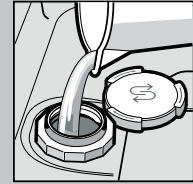
3 **Napełnić płynem nabłyszczającym**

4 **Napełnić środkiem czyszczącym**

Rozpuszcza kamień (zbędne przy wartości ustawienia 0!) ...

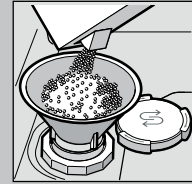


Odkręcić  
pokrywę.

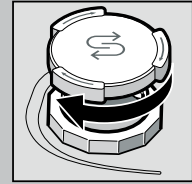


Tylko przed  
pierwszym  
zmywaniem  
napełnić zbiornik  
soli wodą.

Dla uzyskania optymalnych rezultatów zmywania



Napełnić  
solą specjalną  
(nigdy środkiem  
czyszczącym!).



Zamknąć pokrywę.  
Niezwłocznie  
rozpocząć  
zmywanie.

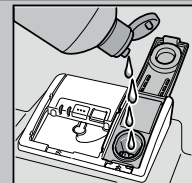
Nadaje doskonały połysk ...



Nacisnąć na  
oznaczenie 1,  
podnieść  
pokrywę 2.



Dla uzyskania optymalnych rezultatów suszenia

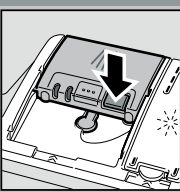


Napełnić płynem  
nabłyszczającym.



Zamknąć pokrywę.  
KLIK!

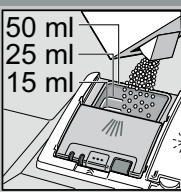
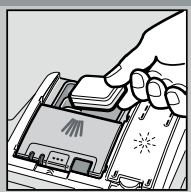
Dużo zabrudzenia, dużo proszku ...



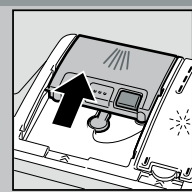
Ewentualnie  
otworzyć pokrywę  
(nacisnąć przycisk).



Uwaga,  
Zespolone środki  
czyszczące  
nie nadają się  
do wszystkich  
programów,  
przestrzegaj  
przepisów  
producenta.



Środek czyszczący  
wysypać tylko  
do suchego  
pojemnika  
na środek  
czyszczący.



Zasunąć  
pokrywę,  
nacisnąć ją.  
PLOPPI!

5

**Włączyć urządzenie**

6

**Wybrać program**

Szybko, oszczędnie albo intensywnie ...

**Przegląd programów**

W tym przeglądzie przedstawiono  
maksymalnie możliwą ilość programów.  
Odpowiednie programy, które są do dyspozycji  
w Państwa zmywarce zaznaczone są na pulpicie obsługi.

Parametry programów opierają się o pomiary  
laboratoryjne według normy europejskiej EN 60436.  
W praktyce wystąpienie odchyłek jest możliwe.

\*\* Program nadający się na noc:  
dłuższy czas trwania programu, za to bardzo cicho.

	Intensywnie 70°	Mix 65°	Eco 50°	Cicho ** 50°	Szkló/ Glas 40°	Zmywanie wstępne
Czas trwania w godz.: min	← 4:00 - 2:10 →			← 1:30 * →	← 0:15 →	
Zużycie energii w kWh	← 1,000 - 1,500 →			← 0,950 →	← 0:050 →	
Zużycie wody w litrach	← 15 - 9,5 →			← 14 →	← 4 →	

**Funkcje dodatkowe \*\***

Rozszerzają możliwości ...

Skrócenie fazy programu  
(VarioSpeed)  
... zostaje osiągnięte  
przy zwiększonym zużyciu  
energii i takiej samej  
skuteczności zmywania.

Zapełnienie w połowie  
... w przypadku małej  
ilości naczyń, umożliwia  
oszczędność wody,  
energii i czasu.

Strefa intensywna  
... idealna dla  
różnorodnego  
załadunku.  
Ciśnienie wody  
i temperatura  
zmywania jest  
nieco podwyższona.

Hygiene  
(Hygiene)  
... podczas  
procesu zmywania  
temperatura jest  
podwyższona.  
W wyniku tego  
osiąga się wyższy  
stan higieniczny.

Ekstra suszenie  
... polepsza wynik  
suszenia przez  
podwyższoną  
temperaturę  
w trakcie nabłyszczania.  
(Zwrócić uwagę na  
wrażliwe naczynia).

9

**Wyłączyć zmywarkę** Wszystko jasne ...

8 7

**Wystartować program** Zaczyna się ...

\*\* w zależności od modelu



## Przegląd i pielęgnacja

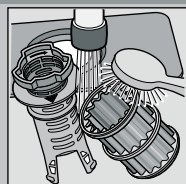
Aby osiągnąć perfekcyjne rezultaty zmywania ...

## Oczyszczenie pompy odpływu

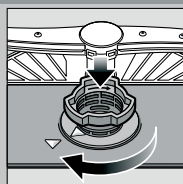


Sitka  
... skontrolować,  
ewentualnie  
wyczyścić

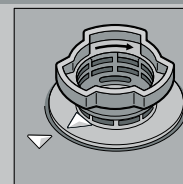
Sito cylindryczne  
przekręcić,  
system filtrujący  
wyjąć ...



Splukać  
pod  
bieżącą  
wodą ...



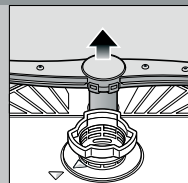
włożyć ...



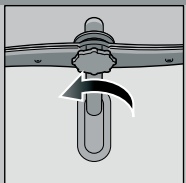
Wkręcić  
system filtrujący  
**PRZESTRZEGAĆ  
OZNAKOWANIA!**

- Wyjąć wtyczkę
- Wyczerpać resztę wody i usunąć filtr sitowy
- Podważyć osłonę (A)
- Obszar koła łopatkowego sprawdzić pod względem obecności przypadkowych przedmiotów
- Zatrzasnąć zaczepy osłony w sposób wyraźnie słyszalny (B)
- Założyć filtr sitowy

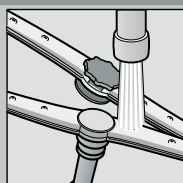
Ramiona spryskujące  
... zatkanie/osady  
usunąć



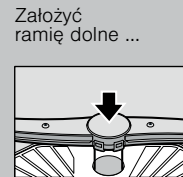
Dolne ramię pociągnąć  
do góry ...



Odkręcić  
górne ramię ...



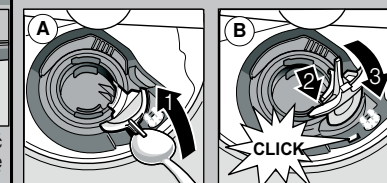
Ramiona spryskujące  
czyścić pod bieżącą  
wodą (ewentualnie  
posłużyć się  
wykałaczką)



Założyć  
ramię dolne ...



Mocno przykręcić  
górne ramię



## Usuwanie drobnych usterek we własnym zakresie ...

... bo samopomoc się oplaca!

Dalsze wskazówki przedstawione są w instrukcji obsługi

Usterka	Możliwe przyczyny	Środki zaradcze
Wskaźnik „“ świeci	<p>Armatura dopływu wody zakleszczona lub osad wapnienny</p> <p>Zatkany lub załamany wąż odpływowy</p> <p>Oslona pompy odpływu nie jest zamontowana</p> <p>Pompa jest zablokowana</p>	<ul style="list-style-type: none"> <li>▶ Otworzyć zawór dopływu wody.</li> <li>▶ 1. Odkręcić przyłącze dopływu wody.</li> <li>▶ 2. Wyczyścić sito w przyłączy wody.</li> <li>▶ 3. Natężenie przepływu wody przy otwartym dopływie musi wynosić przynajmniej 10 l / min. W przypadku mniejszego natężenia przepływu wody zlecić wymianę armatury dopływu.</li> <li>▶ Wąż dopływu wody ułożyć bez załamania.</li> <li>▶ Wąż odpływu wody ułożyć bez załamania.</li> <li>▶ Zamontować osłonę (patrz powyżej).</li> <li>▶ Wyczyścić pompę (patrz powyżej).</li> </ul>
Wskaźnik „“ miga	Uszkodzenie techniczne urządzenia	<ul style="list-style-type: none"> <li>▶ Wezwać serwis fabryczny (podać kod usterki).</li> <li>▶ Wyjąć wtyczkę urządzenia.</li> </ul>
Resztki wody w urządzeniu	Program nie jest jeszcze zakończony	<ul style="list-style-type: none"> <li>▶ Zamknąć zmywarkę i włączyć ją wzgl. anulować program (patrz anulowanie programu).</li> </ul>
Rdza na sztućcach	<p>Sztućce nie są nierdzewne</p> <p>Utwardzone ostrza noży są bardziej wrażliwe</p> <p>Rdza innego pochodzenia</p>	<ul style="list-style-type: none"> <li>▶ Używać sztućców przydatnych do zmywania w zmywarkach.</li> <li>▶ Nigdy nie zmywać części rdzewiających.</li> </ul>

Usterka	Możliwe przyczyny	Środki zaradcze
Naczynia nie są czyste	Naczynia przylegają do siebie lub leżą jedno na drugim	<ul style="list-style-type: none"> <li>▶ Naczynia ułożyć pojedynczo, unikając ich stykania się.</li> </ul>
Resztki w formie piasku lub grudek na naczyniach	<p>Za mało środka czyszczącego</p> <p>Wybrano niewłaściwy program</p> <p>Dysze ramion spryskujących zatkane</p> <p>Filtr sitowy jest zabrudzony, nie jest mocno osadzony</p> <p>Ramiona spryskujące zablokowane</p>	<ul style="list-style-type: none"> <li>▶ Przestrzegać zaleceń producenta (środka czyszczącego).</li> <li>▶ Wybrać intensywniejszy program.</li> <li>▶ Oczyszczyć filtr sitowy (patrz powyżej).</li> <li>▶ Wyczyścić sitka (patrz powyżej).</li> <li>▶ Naczynia ułożyć w taki sposób, aby ramiona spryskujące mogły się swobodnie kręcić.</li> </ul>
Plamy i smugi	Za wysokie / niskie dozowanie płynu nablyszczającego	<ul style="list-style-type: none"> <li>▶ Przy pozostawianiu smug: zredukować dozowanie</li> <li>▶ Przy śladach wody lub wapna: zwiększyć dozowanie.</li> </ul>
Naczynia nie są wysuszone	<p>Płyn nablyszczający</p> <p>Zła skuteczność suszenia używanego zespolonego produktu czyszczącego</p> <p>Nastawienie urządzenia</p>	<ul style="list-style-type: none"> <li>▶ Zwiększyć dozowanie.</li> <li>▶ Zmienić produkt.</li> <li>▶ Zastosować płyn nablyszczający.</li> </ul>
Mleczne naloty na naczyniach (możliwe do usunięcia)	Błędne nastawienie układu zmiękczenia wody Brak soli specjalnej	<ul style="list-style-type: none"> <li>▶ Aktywować suszenie intensywne (w zależności od modelu)</li> <li>▶ Nastawić prawidłowo układ zmiękczenia wody.</li> </ul>
Mleczne naloty na naczyniach, szklanki mętne / matowe (niemożliwe do usunięcia)	Szklko nie nadaje się do zmywania w zmywarkach	<ul style="list-style-type: none"> <li>▶ Napełnić solą specjalną.</li> <li>▶ Używać szklko nadające się do zmywania w zmywarkach.</li> <li>▶ Stosować łagodny środek czyszczący do szklka.</li> </ul>
Zabarwienie naczyń z tworzywa sztucznego	<p>Za mało środka czyszczącego</p> <p>Zafarbowanie przez barwniki artykułów spożywczych (sos pomidorowy)</p>	<ul style="list-style-type: none"> <li>▶ Przestrzegać zaleceń producenta (środka czyszczącego).</li> <li>▶ Zafarbowania nie stanowią problemu; ulegną wywabieniu przy kolejnych procesach zmywania.</li> </ul>

## Anulowanie programu ...

## Prawidłowe wkładanie naczyń ...

Podczas przebiegu programu przytrzymać wciśnięty przycisk START przez ok. 3 sek. (Reset), aż zgasną wszystkie wskaźniki.



Pozostały przebieg programu do odpompowania wody trwa jeszcze ok. 1 minutę.

Naczynia nadające się do zmywarek (bez resztek popiołu, wosku, smaru, farby, etykietek samoprzylepnych; z grubsza usunąć większe resztki marmolady, produktów mlecznych i potraw) uporządkować zgodnie z instrukcją obsługi i sprawdzić, czy ramiona spryskujące mogą się swobodnie obracać.