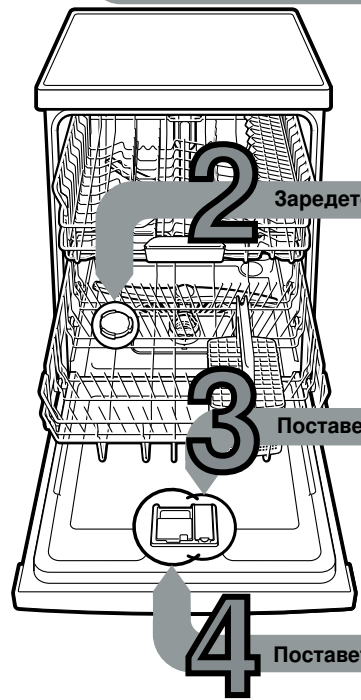


Кратко и ясно: Всичко, от което се нуждае Вашата съдомиялна машина ...
Преди първото използване обаче прочетете упътването за свързване и за експлоатация!



1

Настройване на системата за омекотяване *

Осведомете се за стойността на твърдостта на водата и я нанесете ...

Определете стойността за настройване ...

°dH	Степен на твърдост	mmol/l	Степен			
0-6	мека	0-1,1	0	<input type="radio"/>	<input type="radio"/>	<input type="radio"/>
7-16	средна	1,2-2,9	1	<input type="radio"/>	<input type="radio"/>	<input checked="" type="radio"/>
17-21	твърда	3,0-3,7	2	<input type="radio"/>	<input checked="" type="radio"/>	<input checked="" type="radio"/>
22-35	твърда	3,8-6,2	3	<input checked="" type="radio"/>	<input checked="" type="radio"/>	<input checked="" type="radio"/>

* Само преди първото измиване или при промяна на твърдостта на водата

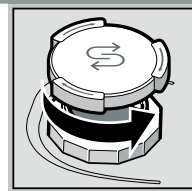
Бърза работа ...

- А така се настройва:**
- Включете бутона ВКЛ./ИЗКЛ.
 - Натиснете бутон СТАРТ и го задръжте натиснат.
 - Завъртете превключателя на програмите с едно щракване наляво или надясно.
 - Освободете бутона. Съобщението мига и съобщението свети (= Степен 1).
- Променете настройката, както следва:
- Завъртете превключателя на програмите до достигане на желаната степен.
 - Натиснете бутона СТАРТ. Съобщението изгасва. Избраната степен е запазена.

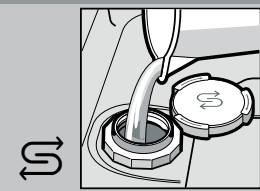
2 Заредете специална сол

Разтваря варовик (не е необходимо при настроена стойност 0!) ...

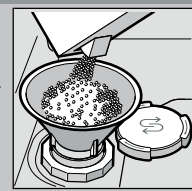
За оптимален резултат от измиването



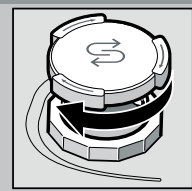
Отвинтете капачката.



Напълнете съда за сол с вода само преди първото измиване.



Сипете специална сол (никога не сипвайте почистващ препарат!).

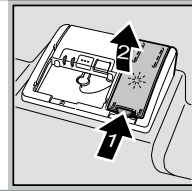


Затворете капачката. Измийте незабавно.

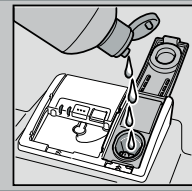
3 Поставете препарат за изплакване

За блестяща чистота ...

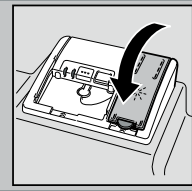
За оптимален резултат от сушенето



Натиснете маркировка 1, повдигнете капачка 2.



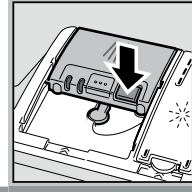
Сипете препарат за изплакване.



Затворете капачката. ЩПРАК!

4 Поставете почистващ препарат

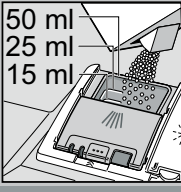
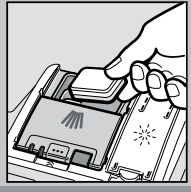
Много мърсотия, много почистващ препарат ...



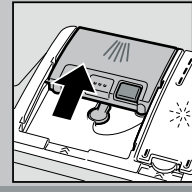
Евентуално отворете капачката (Натиснете бутона).



Внимание! Комбинираните продукти не са подходящи за всички програми. Спазвайте указанията на производителя.



Поставяйте почистващ препарат само в сухо отделение за почистващ препарат.



Бутнете капачката, натиснете. ЩПРАК!

5 Включете уреда

6 Изберете програма

Бърза, икономична или интензивна ...

Преглед на програмите

В този преглед е представен най-големият възможен брой програми. Съответните програми на Вашия уред ще намерите върху обслужващия панел.

Данните за програмата се отнасят към лабораторно измерени стойности в съответствие с европейския стандарт EN 60436. В практиката са възможни отклонения. * половин зареждане в съответствие с нормата

	Интензивна 70°	Mix 65°	Еко 50°	Съгло 40°	65°	Предварително измиване
Продължителност в часов : минути		3:30 - 1:05			1:00	0:15
Разход на електроенергия в kWh		1,500 - 0,750			1,300	0,050
Разход на вода в литри		15-9			10	4

7 Стартирайте програмата Започваме ...

8 Изключете уреда Всичко е ясно ...

Допълнителни функции **

За повече гъвкавост ...

Пестене на време (VarioSpeed) ... постига се с увеличаване на изразходваната енергия и запазване качеството на почистване и изсушаване.

Половин зареждане ... когато съдовете са малко, пести вода, енергия и време.

Интензивна зона ... перфектна е за смесени съдове. Налягането и температурата по време на миене малко се увеличават.

Хигиена (Hygiene) ... по времена процеса на измиване температурата се покачва. Така се постига по-добра хигиена.

Допълнително изсушаване ... подобрява резултатите от изсушаването чрез увеличаване на температурата при изплакване. (Внимавайте с чувствителните части от съдовете.)

** в зависимост от модела

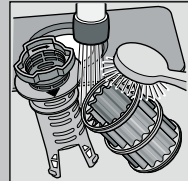
Обслужване и поддръжка

За перфектни резултати от измиването ...

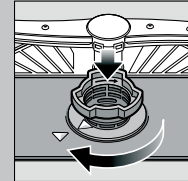
Почистване на помпата мръсната вода

Цедки
... проверете, ако е необходимо почистете

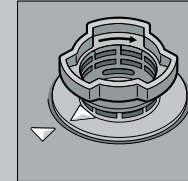
Завъртете цилиндъра на филтъра, свалете системата от цедки ...



Измийте под течаща вода ...



поставете ...

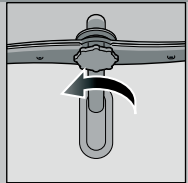


Завийте системата от цедки. **СПАЗВАЙТЕ ОБОЗНАЧЕНИЕТА!**

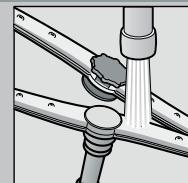
- Изключете щепсела от контакта.
- Свалете цедките и отстранете водата.
- Свалете капака (A).
- Проверете зоната на перковото колело за чужди тела.
- Поставете капака така, че да се чуе щракване (B).
- Поставете цедките.

Пръскащи рамена
... отстранете запушванията/отлаганията

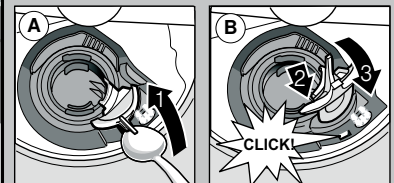
Изтеглете долното рамо нагоре ...



Развийте горното рамо ...



Почистете пръскащите дюзи под течаща вода (ако е необходимо използвайте клечка за зъби) ...



Отстранете сами малките повреди ...

... защото си струва да си помогнете сами!

Повече указания ще намерите в упътването за експлоатация

Повреда	Възможни причини	Отстраняване
Индикатор «» свети	<p>Захранващият провод е блокиран или натрупан с варовик</p>	<ul style="list-style-type: none"> ▶ Отворете захранващия провод. ▶ 1. Развийте захранващия маркуч. ▶ 2. Почистете филтъра в захранващия маркуч. ▶ 3. Дебитът при отворен кран трябва да е минимум 10 l/min. При по-малък дебит подменете захранващия провод. ▶ Поставете захранващия маркуч без гънки.
	<p>Отходният маркуч е запушен или прегънат</p>	<ul style="list-style-type: none"> ▶ Поставете отходния маркуч без гънки.
	<p>Капакът на помпата за мръсната вода не е монтиран</p>	<ul style="list-style-type: none"> ▶ Монтирайте капака (виж по-горе).
	<p>Помпата за мръсната вода е блокирала</p>	<ul style="list-style-type: none"> ▶ Почистете помпата за мръсната вода (виж по-горе).
Индикатор «» мига	<p>Техническа повреда на уреда</p>	<ul style="list-style-type: none"> ▶ Обадете се в специализирания сервиз (съобщете съобщението за грешка). ▶ Извадете уреда.
В уреда е останала вода	<p>Програмата още не е свършила</p>	<ul style="list-style-type: none"> ▶ Свържете уреда и го включете, съответно прекъснете програмата (виж Спиране на програмата).

Ръжда върху приборите	<p>Приборите не са неръждаеми Острите върхове на ножовете са по-предразположени Ръжда от друго място</p>	<ul style="list-style-type: none"> ▶ Използвайте прибори, подходящи за съдомиялни машини. ▶ Никога немийте ръждавщи части в машината.
-----------------------	--	---

Повреда	Възможни причини	Отстраняване
Съдовете не са чисти	<p>Съдовете са плътно един до друг, съответно един върху друг</p>	<ul style="list-style-type: none"> ▶ Разделете съдовете, избягвайте местата, където са разположени системите.
Подобни на пясък или грис остатъци върху съдовете	<p>Недостатъчно почистващ препарат</p> <p>Избрана е неподходяща програма</p> <p>Запушени са дюзите на пръскащите рамена</p> <p>Цедките са замърсени, не са сложени неподвижно</p> <p>Пръскащите рамена са блокирани</p>	<ul style="list-style-type: none"> ▶ Спазвайте указанията на производителя (Почистващ препарат). ▶ Изберете по-силна програма. ▶ Почистете пръскащите рамена (виж по-горе). ▶ Почистете цедките (виж по-горе). ▶ Подредете съдовете, така, че пръскащите рамена да могат да се въртят свободно.

Петна и ивици	<p>Настроено е прекалено голямо/малко количество препарат за изплакване</p>	<ul style="list-style-type: none"> ▶ При ивици: намалете количеството. ▶ При водни или петна от варовик: увеличете количеството.
Съдовете не са сухи	<p>Препарат за изплакване</p> <p>Използваният комбиниран почистващ препарат изсъхва трудно</p> <p>Настройки на уреда</p>	<ul style="list-style-type: none"> ▶ Увеличете дозата. ▶ Сменете продукта. ▶ Използвайте препарат за изплакване.
Млечни петна върху съдовете (могат да се отстранят)	<p>Неправилно регулирана система за омекотяване</p> <p>Няма специална сол</p>	<ul style="list-style-type: none"> ▶ Включете опцията интензивно сушене (в зависимост от модела). ▶ Настройте правилно системата за омекотяване. ▶ Добавете специална сол.
Млечни петна, чашите са потъмнели/мътни (не могат да се отстранят)	<p>Чашите не са подходящи за съдомиялна машина</p>	<ul style="list-style-type: none"> ▶ Използвайте чаши, подходящи за съдомиялна машина. ▶ Използвайте почистващ препарат, щадящ стъкло.
Пластмасите/части от съдовете са оцветени	<p>Недостатъчно почистващ препарат</p> <p>Оцветявания от оцветители в хранителните продукти (доматен сос)</p>	<ul style="list-style-type: none"> ▶ Спазвайте указанията на производителя (Почистващ препарат). ▶ Оцветяванията не са сериозни; Изчезват при следващите измивания.

Спиране на програмата ...

Правилно подреждане ...

По време на програмата натиснете бутона СТАРТ за около 3 секунди (Reset) докато изгаснат всички индикатори.



Оставащото време от програмата за изпомпване на останалата вода е около 1 минута.

Използвайте съдове, подходящи за съдомиялни машини (без остатъци от прах, смоли, смазочни масла, бои, лепящи етикети; отстранете големите петна от мармалад, млечни продукти и ястия), подредете ги в съответствие с упътването за експлоатация и проверете могат ли пръскащите рамена да се въртят свободно.