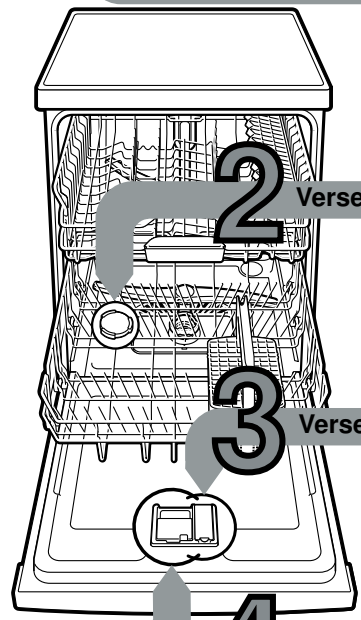


Courte et pratique :  
 Tout ce dont votre  
 lave-vaisselle a besoin ...  
**Avant de vous en servir pour  
 la première fois, lisez la notice  
 d'installation et d'utilisation.**



# 1

## Réglage de l'installation d'adoucissage \*

Consultez votre  
 compagnie distributrice  
 des eaux pour connaître  
 la dureté de l'eau dans  
 votre localité ...

Lisez la valeur de réglage ...

°fH	Plage de dureté	mmol/l	Position				
0-11	eau non dure	0-1,1	0	<input type="radio"/>	<input type="radio"/>	<input type="radio"/>	<input type="radio"/>
12-29	intermédiaire	1,2-2,9	1	<input type="radio"/>	<input type="radio"/>	<input checked="" type="radio"/>	<input type="radio"/>
30-37	eau dure	3,0-3,7	2	<input type="radio"/>	<input checked="" type="radio"/>	<input checked="" type="radio"/>	<input type="radio"/>
38-60	eau dure	3,8-6,2	3	<input checked="" type="radio"/>	<input checked="" type="radio"/>	<input checked="" type="radio"/>	<input type="radio"/>

\* Nécessaire uniquement  
 avant le premier lavage  
 ou si la dureté de l'eau  
 a changé

C'est vite fait ...

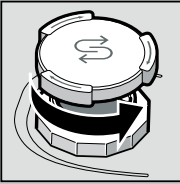
### et réglez comme suit

- Amenez l'interrupteur MARCHE / ARRÊT en position allumée.
  - Appuyez sur la touche START et maintenez-la appuyée.
  - Tournez le programmeur d'un cran vers la gauche ou la droite.
  - Relâchez la touche. Le voyant « S » clignote et le voyant « L » est allumé (= niveau 1).
- Pour modifier le réglage, procédez comme suit :
- Tournez le programmeur jusqu'à l'avoir réglé sur le niveau souhaité.
  - Appuyez sur la touche START. Le voyant S s'éteint. L'appareil enregistre le niveau réglé.

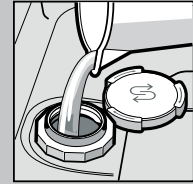
# 2

## Versez un sel spécial

## Dissout le calcaire (inutile si valeur de réglage 0 !)

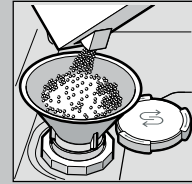


Dévissez le bouchon.

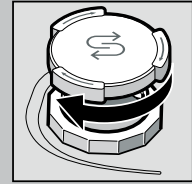


Uniquement avant  
 le premier lavage,  
 remplissez le  
 réservoir de  
 sel d'eau.

## Pour un rinçage parfait



Remplissez de sel spécial  
 (jamais de  
 détergent !).

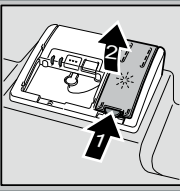


Revisez le  
 bouchon.  
 Lavez de la  
 vaisselle  
 immédiatement.

# 3

## Versez du liquide de rinçage

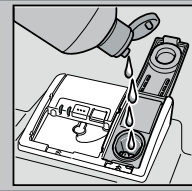
## Nettoie et fait briller ...



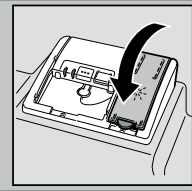
Appuyez sur le repère 1,  
 soulevez le couvercle 2.



## Pour un séchage parfait



Versez du  
 liquide de rinçage.

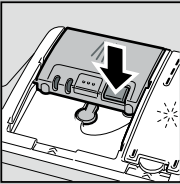


Fermez le  
 couvercle.  
 CLIC !

# 4

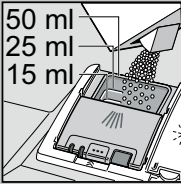
## Remplissage du détergent

## Vaisselle très sale, beaucoup de détergent ...



Ouvrez le couvercle  
 le cas échéant  
 (appuyez sur  
 la touche).

**Attention !**  
 Les produits mixtes  
 ne conviennent  
 pas à tous  
 les programmes.  
 Respectez  
 les consignes  
 du fabricant.



**Ne versez  
 le détergent** que  
 dans la chambre  
 à détergent sec.



Poussez  
 le couvercle  
 pour le refermer,  
 puis appuyez.  
 PLOP !

# 5

## Enclenchement de l'appareil

# 6

## Choisissez un programme

## Rapide, économique ou intensif ...

### Tableau des programmes

Dans ce récapitulatif figure  
 le nombre maximal de programmes possibles.  
 Le bandeau de commande de votre appareil indique  
 les programmes spécifiques à celui-ci.

Les données de programme sont des valeurs mesurées  
 en laboratoire selon la norme européenne EN 60436.  
 Dans la pratique, des dérives par rapport à la norme  
 sont possibles.

\* Moitié de la charge normalisée

La durée change avec l'ajout ou l'absence de liquide de rinçage.

	Intensif 70°	Mix 65°	Eco 50°	Délicat 40°	Rapide 45°	Prélavage
Durée en heures : minutes	←	3:30 - 1:05	→	←	0:29*	0:15
Consommation de courant en kWh	←	1,500 - 0,750	→	←	0,800	0,050
Consommation d'eau, en litres	←	15-9	→	←	10	4

# 9

## Eteignez l'appareil C'est parfait ...

# 8 7

## Démarrage du programme et c'est parti ...

## Fonctions supplémentaires \*\*

Cycle accéléré (VarioSpeed) ... obtenu, à puissance de nettoyage constante, par une consommation accrue d'énergie.

Demi-charge ... en présence de peu de vaisselle, cette option économise de l'eau, de l'énergie et du temps.

Zone intensive ... parfaite pour les charges mixtes. L'appareil hausse la pression et la température de lavage.

Hygiène (Hygiène) ... la température augmente pendant le lavage. Ceci permet d'atteindre un plus haut niveau d'hygiène.

Extra-sec ... donne un meilleur séchage du fait de la température plus élevée pendant le rinçage. (Attention aux pièces de vaisselle délicates !)

pour flexibiliser le ...

\*\* Selon le modèle

## Entretien et nettoyage

Pour obtenir un rinçage parfait ...

## Nettoyage de la pompe de vidange

**Filtres**  
... contrôlez, éventuellement nettoyez.

Tournez le cylindre filtrant, retirez le système de filtration ...



Rincez à l'eau courante ...



installez ...



Revissez le système de filtration. RESPECTEZ LES REPÈRES !

- Débranchez la fiche mâle de la prise de courant.
- Enlevez l'eau et retirez le filtre.
- Faites levier pour soulever le couvercle (A).
- Vérifiez que la zone de la roue à ailettes ne comporte pas de corps étranger.
- Faites enclencher audiblement le couvercle (B).
- Mettez les filtres en place.

**Bras d'aspersion**  
... enlevez les obstructions / dépôts.

Tirez le bras inférieur vers le haut ...



Dévissez le bras supérieur ...



Nettoyez les buses d'aspersion à l'eau courante (éventuellement avec un cure-dent) ...



Vissez à fond le bras supérieur.



## Remédier soi-même aux petits problèmes...

... parce que ça vaut la peine !

Pour plus d'informations, consultez la notice d'utilisation

Problème	Causes possibles	Solution
L'affichage «  » s'allume	<p>Robinet d'arrivée d'eau coincé ou entartré</p>	<ul style="list-style-type: none"> <li>▶ Ouvrez le robinet d'arrivée d'eau.</li> <li>▶ 1. Dévissez le raccord d'eau.</li> <li>▶ 2. Nettoyez le filtre dans le raccord d'eau.</li> <li>▶ 3. Lorsque l'arrivée d'eau est ouverte, le débit d'eau doit être d'au moins 10 l/min. Si le débit est plus faible, faites remplacer le robinet d'arrivée d'eau.</li> <li>▶ Disposez le flexible d'arrivée d'eau sans plis.</li> </ul>
	Flexible d'évacuation d'eau usée bouché ou plié	▶ Disposez le flexible d'évacuation d'eau usée sans plis.
	Couvercle de la pompe de vidange non monté	▶ Montez le couvercle (voir ci-dessus).
	Pompe de vidange bloquée	▶ Nettoyez la pompe de vidange (voir ci-dessus).
L'affichage «  » clignote	Appareil techniquement défectueux	<ul style="list-style-type: none"> <li>▶ Appelez le Service après-vente de l'usine (indiquer le message d'erreur).</li> <li>▶ Débranchez l'appareil. Fermez le robinet d'eau.</li> </ul>
Eau résiduelle dans l'appareil	Programme pas encore terminé	▶ Fermez et allumez l'appareil ou annulez le programme (voir Annuler programme).
Rouille sur les couverts	<p>Couverts non inoxydables Les lames de couteau rigides sont plus sensibles Rouille erratique</p>	<ul style="list-style-type: none"> <li>▶ Utilisez des couverts qui vont au lave-vaisselle.</li> <li>▶ Ne lavez jamais des pièces qui rouillent dans l'appareil.</li> </ul>

Problème	Causes possibles	Solution
Vaisselle pas propre	<p>Pièces de vaisselle collées les unes aux autres ou superposées</p> <p>Pas assez de détergent</p> <p>Programme choisi inadéquat</p> <p>Buses des bras asperseurs bouchées</p> <p>Filtres encrassés ou lâches</p> <p>Bras d'aspersion bloqués</p>	<ul style="list-style-type: none"> <li>▶ Séparez les pièces de vaisselle, évitez les zones d'applique.</li> <li>▶ Respectez les indications du fabricant (détergent).</li> <li>▶ Sélectionnez un programme plus intense.</li> <li>▶ Nettoyez les bras asperseurs (voir ci-dessus).</li> <li>▶ Nettoyez les filtres (voir ci-dessus).</li> <li>▶ Rangez la vaisselle de telle manière que les bras asperseurs puissent tourner librement.</li> </ul>
Taches et stries	Dosage du produit de rinçage trop élevé/ trop faible	<ul style="list-style-type: none"> <li>▶ En présence de stries : réduisez le dosage.</li> <li>▶ En présence de taches d'eau ou de calcaire : augmentez le dosage.</li> </ul>
Vaisselle pas sèche	<p>Liquide de rinçage</p> <p>Le détergent mixte utilisé offre de mauvaises performances de séchage.</p> <p>Réglage de l'appareil</p>	<ul style="list-style-type: none"> <li>▶ Augmentez le dosage. Changez de produit.</li> <li>▶ Utilisez du liquide de rinçage.</li> <li>▶ Activer le séchage intensif (selon le modèle)</li> </ul>
Dépôts laiteux sur la vaisselle (nettoyables)	<p>Adoucisseur d'eau mal réglé ;</p> <p>Il manque de sel spécial</p>	<ul style="list-style-type: none"> <li>▶ Réglez l'adoucisseur correctement.</li> <li>▶ Ajoutez du sel spécial.</li> </ul>
Dépôts laiteux, verres troubles/opaque (non nettoyables)	Les verres ne vont pas au lave-vaisselle.	<ul style="list-style-type: none"> <li>▶ Utilisez des verres qui vont au lave-vaisselle.</li> <li>▶ Utilisez un détergent pour le verre.</li> </ul>
Plastiques/pièces de vaisselle décolorés	<p>Pas assez de détergent</p> <p>Décolorations dues à des colorants alimentaires (sauce tomate)</p>	<ul style="list-style-type: none"> <li>▶ Respectez les indications du fabricant (détergent).</li> <li>▶ Les décolorations sont inoffensives ; elles se dissipent avec les lavages successifs.</li> </ul>

## Abandon du programme ...

Pendant l'exécution du programme, appuyez sur la touche START pendant env. 3 secondes (Reset) jusqu'à ce que tous les affichages s'éteignent.



La durée de déroulement restant du programme, pour vidanger l'eau résiduelle, est d'env. 1 minute.

## Ranger la vaisselle correctement ...

Rangez la vaisselle, résistante au lave-vaisselle (exempte de cendres, cire, graisse lubrifiante, peinture, étiquettes autocollantes) ; enlevez les restes volumineux de confiture, produits laitiers et alimentaires) en respectant le contenu de la notice d'instructions, puis vérifiez que les bras d'aspersion peuvent tourner librement.