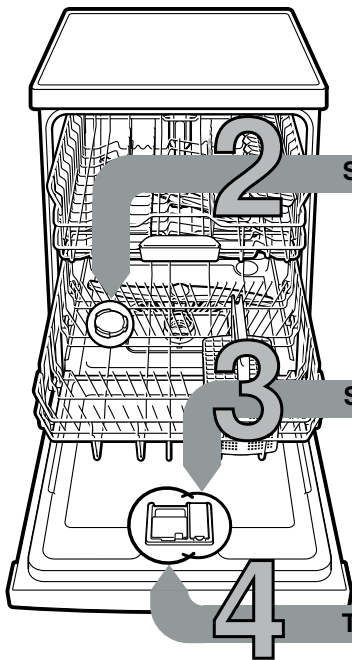




Ātri un parocīgi:
viss, kas nepieciešams
trauku mazgājamai mašīnai...

Pirms pirmās lietošanas reizes
tomēr izlasiet uzstādīšanas
un lietošanas instrukciju!

1

**Speciālsāls iepilde****Skalotāja iepilde****Tīrītāja iepilde****5 Iekārtas ieslēgšana****6 Izvēlieties programmu****7 Palaidiet programmu Un aiziet...****8 Izslēdziet iekārtu Viss skaidrs...****Mikstināšanas ierīces iestatīšana ***

Uzziniet
ūdensapgādes
uzņēmumā ūdens
cietības pakāpi
un ierakstiet ...



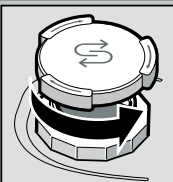
* tikai pirms pirmās
mazgāšanas vai
ūdens cietības
izmaiņu gadījumā

Ūdens cietības pakāpe °dH	Cietības diapazons	mmol/l	Iestatītā vērtība
0 - 6	miksts	0 -1,1	H:00
7 - 8	miksts	1,2-1,4	H:01
9 -10	vidējs	1,5-1,8	H:02
11-12	vidējs	1,9-2,1	H:03
13-16	vidējs	2,2-2,9	H:04
17-21	ciets	3,0-3,7	H:05
22-30	ciets	3,8-5,4	H:06
31-50	ciets	5,5-8,9	H:07

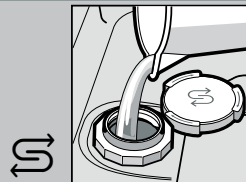
Ātra izdarīšana ...

un šāda iestatīšana

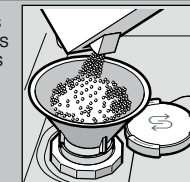
- Ieslēdziet IESL/IZSL slēdzi.
- Spiediet taustiņu **Setup** 3 sec. 3 sekundes.
- Displejā redzams **Hxx** un **Set**
- Spiediet taustiņu Start tik bieži, līdz ir iestatīta piemērota ūdens cietība.
- Lai saglabātu iestatījumus, spiediet taustiņu < 3 sekundes.

Šķīdina kaļķi (nav nepieciešams, ja iestatījums ir 0!) ...

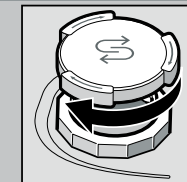
Uzskrūvējiet
vāku.



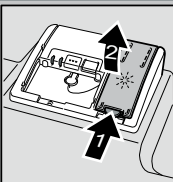
Tikai pirms pirmās
mazgāšanas reizes
iepidiet ūdeni sāls
tvertnē.

Optimālam mazgāšanas rezultātam

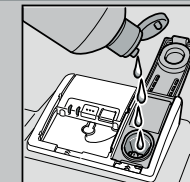
Iepildiet
speciālo sāli
(nekad neiepidiet
tīrītāju!).



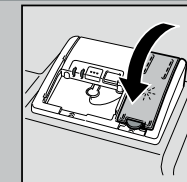
Noslēdziet vāku.
Nekavējoties sāciet
mazgāšanu.

Tīrība un spožums ...

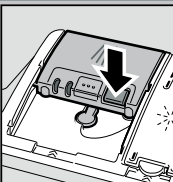
Nospiediet marķējumu 1,
paceliet vāku 2.

**Optimālam nožūšanas rezultātam**

Iepildiet
skaidrskalotāju.



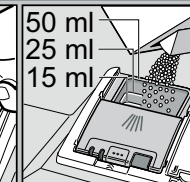
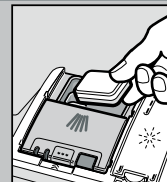
Noslēdziet vāku.
KLIKŠKĪS!

Netīri trauki, daudz tīrītāja ...

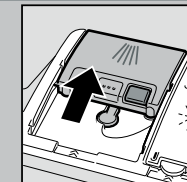
Ja nepieciešams,
atveriet vāku
(nospiediet
taustiņu).



Uzmanību!
Kombinētie
produkti nav
piemēroti visām
programmām,
ievērojiet ražotāja
norādījumus.



Iepildiet tīrītāju
tikai sausā
tīrītāja kamera.



Piebīdiet
un nospiediet vāku.
PLOP!

Ātri, taupīgi vai intensīvi ...**Programmu pārskats**

Šajā pārskatā ir parādīts maks. iespējamais programmu skaits. Iekārtas attiecīgās programmas ir norādītas vadības ekrānā. Programmu dati ir laboratoriju mērījumu rezultāti atbilstoši Eiropas standartam EN 60436. Patēriņa vērtības ir atkarīgas no programmas izvēles un papildfunkcijām. Ja ir izslēgta skalošanas līdzekļa pievienošana vai tā trūkums, darbības laiks mainās.

* puse no normas piepildes

** Programma, kura piemērota naktij:
pagarināts darbības laiks, bet ļoti klusa darbība.

	Intensīva 70°	Automātiska 45°/65°	Eco 50°	Klusa ** 50°	Express 65°	Express 60°	Express 45°	Stikls 40°	Favourite	Mašīnas kopšana
Laiks stundās : min.	2:05 - 2:15	1:40 - 2:45	3:45	4:00	1:00	1:29	0:29 *	1:40 - 1:45	0:15	2:10 - 2:15
Elektrības patēriņš kWh	1,350 - 1,400	0,850 - 1,450	0,937	1,100	1,200	1,250	0,750	0,750 - 0,800	0,050	1,130 - 1,350
Ūdens patēriņš litros	10,5 - 13,5	7 - 15,5	9,5	10,5	10	11,5	10	11,5 - 14	4	13 - 15,2

Iespējamo papildfunkciju apraksts ir sniegts lietošanas instrukcijā.

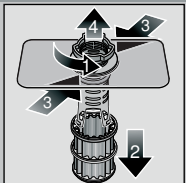


Tīrīšana un kopšana

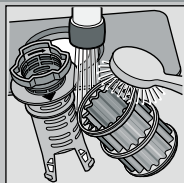
Teicamu skalošanas rezultātu sasniegšanai ...

Kanalizācijas sūkņa tīrīšana

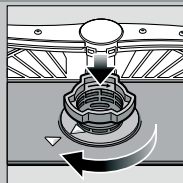
Sieti ... pārbaudiet un, ja nepieciešams, tīriet



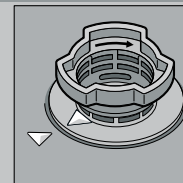
Pagrieziet sieta cilindru, izņemiet sieta sistēmu ...



noskalojiet zem tekoša ūdens ...



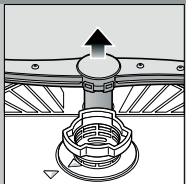
ievietojiet ...



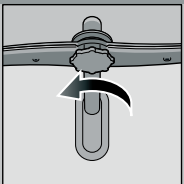
Aizskrūvējiet sieta sistēmu **IEVĒROJIET MARĶĒJUMU!**

- Izvelciet kontaktdakšu.
- Izsmeliet ūdeni un izņemiet sietus.
- Paceliet vāku (A).
- Pārbaudiet, vai spārnu rata zonā nav svešķermeņu.
- Dzirdami iefiksējiet vāku (B).
- Ievietojiet sietus.

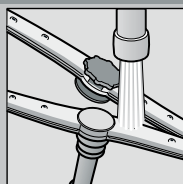
Smidzinātāj lāpstiņas ... notīriet aizsērējumus/ nosēdumus



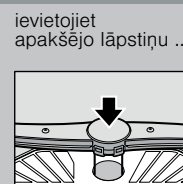
pavelciet apakšējo lāpstiņu uz augšu ...



noskrūvējiet augšējo lāpstiņu ...



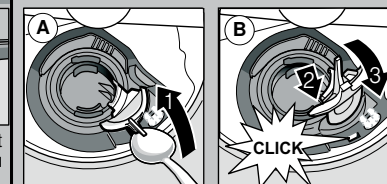
tīriet zem tekoša ūdens (ja nepieciešams, ar zodu bikstāmo) ...



ievietojiet apakšējo lāpstiņu ...



cieši pieskrūvējiet augšējo lāpstiņu



Mazas kļūdas novērsiet pašu spēkiem ...

... jo tas atmaksājas!

Papildu norādījumus skatiet lietošanas instrukcijā

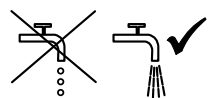
Traucējums

Iespējamie iemesli

Risinājums

Mirdz indikācija E32 -00 un

Iesprūdis vai pārkaļķojusies ieplūdes armatūra



Ūdens padeve nav pieslēgta

- ▶ Atveriet ieplūdes armatūru.
- ▶ 1. Noskrūvējiet ūdens pieslēgumu.
- ▶ 2. Izīrietiet sietu ūdens pieslēgumā.
- ▶ 3. Ja ūdens krāns ir atvērts, caurplūdes daudzumam jābūt vismaz 10 l/min. Ja caurplūde ir mazāka, ir jānomaina ieplūdes armatūra.
- ▶ Novietojiet ieplūdes šļūteni bez locījumiem.
- ▶ Pieslēdziet ūdens pieplūdi. (Dzeramā ūdens pieslēgums lietošanas instrukcijā).

Indikācija E92 -40

Sieti ir netīri vai aizsērējuši

- ▶ Izīrietiet sietus (skatīt iepriekš).

Mirdz indikācija E61 -03 un

Aizsērējusi vai salocīta notekūdeņu šļūtene
Nav uzstādīts notekūdeņu sūkņa vāks

- ▶ Novietojiet notekūdeņu šļūteni bez locījumiem.
- ▶ Uzstādiet vāku (skatīt iepriekš).

Mirdz indikācija E61 -02 un

Bloķēts notekūdeņu sūknis

- ▶ Izīrietiet notekūdeņu sūkni (skatīt iepriekš).

Mirdz cita kļūdas indikācija Exx -xx

Iekārtas tehnisks bojājums

- ▶ Sazinieties ar tehniskā servisa dienestu (nosauciet kļūdas indikāciju).
- ▶ Atvienojiet iekārtu no elektrotīkla. Aizveriet ūdens krānu.

Ūdens atlikums iekārtā

Programma vēl nav pabeigta

- ▶ Ieslēdziet iekārtu un aizveriet vai atceliet programmu (skatīt Programmas atcelšana).

Rūsa uz galda piederumiem
Cieti nažu asmeņi ir jutīgāki
Sveša rūsa

- ▶ Izmantojiet mazgāšanai mašīnā piemērotus galda piederumus.
- ▶ Nekad nemazgājiet iekārtā rūšējošas detaļas.

Traucējums

Iespējamie iemesli

Risinājums

Trauki nav tīri

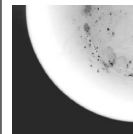
Trauki atrodas cieši blakus vai viens virs otra

- ▶ Novietojiet traukus atsevišķi, nodrošiniet to nesaskaršanos.

Smiltis vai graudaini atlikumi uz traukiem

Pārāk maz tīrītāja

- ▶ Ievērojiet ražotāja norādījumus (tīrītājs).



Izvēlēta nepiemērota programma

- ▶ Izvēlieties spēcīgāku programmu.

Aizsērējušas smidzināšanas lāpstiņu sprauslas

- ▶ Notīriet smidzināšanas lāpstiņas (skatīt iepriekš).

Netīri sieti, nav nekustīgi nostiprināti

- ▶ Izīrietiet sietus (skatīt iepriekš).

Bloķētas smidzināšanas lāpstiņas

- ▶ Ievietojiet traukus tā, lai smidzināšanas lāpstiņas varētu brīvi griezties.

Traipi un svēdras

Pārāk augsta/pārāk zema skalotāja deva

- ▶ Svēdru gadījumā: samaziniet devu.
- ▶ Ūdens un kaļķa traipu gadījumā: palieliniet devu.

Trauki nav sausi

Skalotājs

- ▶ Palieliniet devu. Nomainiet produktu.
- ▶ Izmantojiet skalotāju.

Uz traukiem pienains aplikums (noņemams)

Izmantotajam kombinētajam tīrītājam ir slihta žāvēšanas efektivitāte. Iekārtas iestatījumi

- ▶ Aktivizējiet intensīvo žāvēšanu (atkarībā no modeļa)

Nepareizi iestatīta ūdens mikstināšana; Trūkst speciālsāls

- ▶ Pareizi iestatiet mikstināšanas ierīci.
- ▶ Papildiniet speciālsāli.

Pienains aplikums, nespodras/blāvas glāzes (nenņemams)

Glāzes nav izturīgas mazgāšanai mašīnā.

- ▶ Izmantojiet mazgāšanai mašīnā izturīgas glāzes.
- ▶ Izmantojiet glāzes saudzējošu tīrītāju.

Plastmasas/atsevišķu trauku krāsas izmaiņas

Pārāk maz tīrītāja
Pārtikas produktu krāsvielu (tomātu sulas) izraisītas krāsas izmaiņas

- ▶ Ievērojiet ražotāja norādījumus (tīrītājs).
- ▶ Krāsas izmaiņām nav ietekmes; Tās izzūd nākamajos mazgāšanas procesos.

Programmas pārtraukšana ...

Laikā, kamēr notiek programma, taustiņu spiediet apm. 4 sek. (atīestate).



Mirdz visas indikācijas, pēc tam displejā ir redzams "0:01"
Pēc programmas beigām ir redzams "0:00"

Pareiza ievietošana ...

Saskaņā ar lietošanas instrukcijas norādījumiem sakārtojiet trauku mazgājamā mašīnā tajā mazgājamus traukus (bez pelnu, vaska, smērvielu, krāsu, līmetiķešu atlikumiem; noņemiet lielas ievārijuma, piena produktu un ēdienu paliekas) un pārbaudiet, vai smidzinātājlapstiņas var brīvi griezties