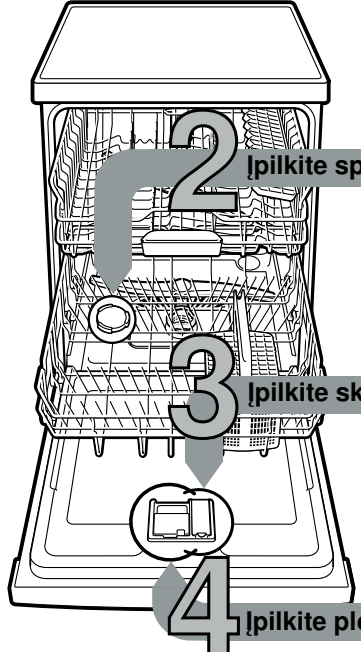




Trumpai ir aiškiai apie tai, ką reikia žinoti apie šią indaplovę ...
Bet kokiu atveju prieš pirmą naudojimą perskaitykite pilną montavimo ir naudojimosi instrukciją!

1



Vandens minkštinimo įrenginio nustatymas *

Vietinėje vandentiekio įmonėje sužinokite, kokio kietumo yra Jums tiekiamas vanduo ir įrašykite tą skaičių ...

°dH	Vandens kietumo diapazonas	mmol/l	Pakopa	A	B	C
0-6	minkštas	0-1,1	0	<input type="radio"/>	<input type="radio"/>	<input type="radio"/>
7-16	vidutiniškas	1,2-2,9	1	<input checked="" type="radio"/>	<input type="radio"/>	<input type="radio"/>
17-21	kietas	3,0-3,7	2	<input checked="" type="radio"/>	<input checked="" type="radio"/>	<input type="radio"/>
22-35	kietas	3,8-6,2	3	<input checked="" type="radio"/>	<input checked="" type="radio"/>	<input checked="" type="radio"/>

* tik prieš pirmą plovimą arba pasikeitus vandens kietumui

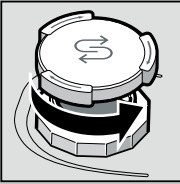
Greitai sutvarkyta ...

- o taip viskas nustatoma**
- Įjunkite ĮJUNGIMO/ISJUNGIMO jungiklį.
 - Laikykite nuspaudę klavišą > ir spauskite START mygtuką iki S ir blykčioja.
 - Mygtukus atleiskite. Druskos papildymo rodmuo S ir „Džiovinimo“ rodmuo S mirksi. Šviečia rodmuo A (= 1 pakopa).
 - Nustatymų pakeitimas:
 - Spauskite klavišą < tol, kol nusistatys norima pakopa.
 - Paspauskite STARTO klavišą. Rodikliai S ir S išsijungė. Nustatytoji pakopa išsaugoma atmintyje.
 - Uždarykite dureles.

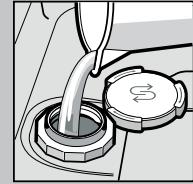
Įpilkite specialios druskos

Tirpina kalkes (nereikia, jei nustatyta vertė yra 0!) ...

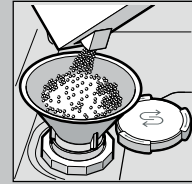
Kad išplauta būtų kuo geriausiai



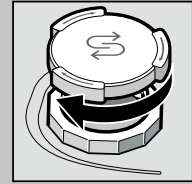
Atsukite dangtelį.



Vandens į druskos stalčių pripilkite tik prieš pirmą plovimą.



Įpilkite specialios druskos (niekada nepilkite valiklio!).



Uždarykite dangtelį. Plaukite nedelsdami.

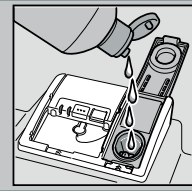
Įpilkite skalavimo priemonės

Puikiai nublizgina ...

Kad išdžiūtų kuo geriausiai



Paspauskite žymą 1. Pakelkite dangtelį 2.



Įpilkite skalavimo priemonės.



Uždarykite dangtelį. TRAKST!

Įpilkite ploviklį

Nešvarūs indai – daug ploviklio ...



Jei reikia, atidarykite dangtelį (paspauskite klavišą).



Dėmesio! Kombinuoti produktai pritaikyti plauti ne visomis programomis. Atkreipkite dėmesį į gamintojų nuorodas.



Ploviklį pilkite tik į sausą ploviklio stalčių.



Užstumkite dangtelį. PLEKŠT!

5 Prietaiso įjungimas

6 Parinkite programą

Greitai ir taupiai arba intensyviai ...

Programų apžvalga

Šioje apžvalgoje pateikiame maksimalų įmanomų programų skaičių. Kokiomis programomis galite plauti įsigytą prietaisą, matysite funkcijų panelyje.

Programiniai duomenys yra pagal Europos standartą EN 60436 nustatyti laboratoriniai duomenys. Praktikoje galimi nukrypimai. * dėti pusę nurodyto kiekio

	Intensyvi 70°	Normali 65°	Eco 50°	Stiklas 40°	65°	Pirminis skalavimas
Trukmė valandomis : minutėmis		3:30 - 1:05			1:00	0:15
Elektros srovės sunaudojimas kW per val.		1,50 - 0,75			1,30	0,05
Vandens sunaudojimas litrais		15 - 9			10	4

Papildomos funkcijos **

Suteikia lankstumo ...

Laiko taupymas (VarioSpeedPlus) ... bus pasiekta padidinus energijos sunaudojimą, bet nepakitus švarumo lygiui.

Nepilna indaplovė ... jeigu indų nedaug, tai sutaupoma vandens, energijos ir laiko.

Intensyvi zona ... puikiai tinka mišriai įkrovai. Skalavimo spaudimas ir skalavimo temperatūra truputį didinami.

HigienaPlus (HygienePlus) ... skalavimo proceso metu kyla temperatūra. Tokiu būdu pasiekiamas aukštesnis higienos lygis.

Džiovinimi papildomai ... dėl aukštesnės temperatūros pagerėja džiovinimo rezultatas. (Atkreipkite dėmesį į neatsparius indus.)

8 Įjunkite programą Pirmin ...

9 Išjunkite prietaisą Juk paprasta ...

** priklausomai nuo modelio

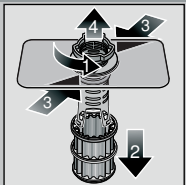


Priežiūra

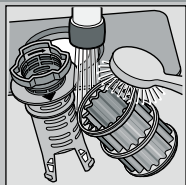
Kad plovimo rezultatai būtų puikūs...

Išvalykite vandens pompą

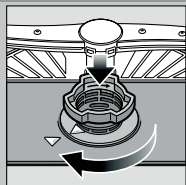
Sietai
... patikrinkite,
jei reikia,
juos išvalykite.



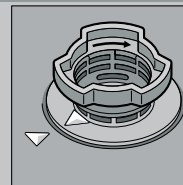
Pasukite sietų cilindrą, išimkite sietų sistemą ...



Nuplaukite po tekančiu vandeniu ...



Istatykite ...



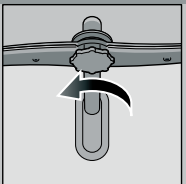
Užveržkite sietų sistemą. **ATKREIPKITE DĖMĘS!** Į ŽYMĖJIMĄ!

- Ištraukite kištuką.
- Išsemkite vandenį ir išimkite sietus.
- Nuimkite dangtelį (A).
- Patikrinkite, ar aplink siurbliaraičių nėra svetimkūnių.
- Turi pasigirsti spragtelėjimas, signalizuojantis jo užsikimšimą (B).
- Įdėkite sietus.

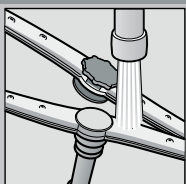
Purškiklio svertai
... nuvalykite nešvarumus ir nuosėdas.



Apatinį svertą patraukite į viršų ...



atsukite viršutinį svertą ...



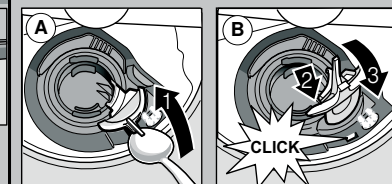
nuvalykite po tekančiu vandeniu (jei reikia, su dantų krapštuku) ...



Istatykite apatinį svertą ...



Tvirtai užsukite viršutinį svertą



Nedidelius gedimus pašalinkite patys ...

... sau padėti verta!

Daugiau nuorodų Jūs rasite naudojimosi instrukcijoje

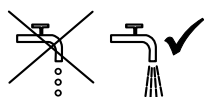
Gedimas

Galimos priežastys

Pagalba

Dega rodiklis "🔥"

Vandentiekio čiaupas neatsisuka arba užkalkėjęs



Užsikimšusi arba užsilenkusi vandens nutekėjimo žarna

Nesumontuotas vandens pašalinimo pompos dangtelis

Užkimšta vandens pašalinimo pompa

Techninis prietaiso gedimas

Prietaiso viduje lieka vanduo

Įrankiai lieka rūdžių
Kietos peilių rankenos yra labiau pažeidžiamos
Iš kitur patekusios rūdys

- ▶ Atsukite vandentiekio čiaupą.
- ▶ 1. Nusukite vandens jungtį.
- ▶ 2. Išvalykite sietą, esantį vandens jungtyje.
- ▶ 3. Pratekantis vandens kiekis turi būti mažiausiai 10 l/min., kai vandens tiekimo jungtis atidaryta. Jei prateka mažiau vandens, pasirūpinkite pakeisti jungtį.
- ▶ Ištiesinkite vandens tiekimo žarną. Svarbu, kad ji nebūtų užlinkusi.
- ▶ Vandens nutekėjimo žarną ištieskite taip, kad ji nesulenktų.
- ▶ Sumontuokite dangtelį (žr. viršuje).
- ▶ Išvalykite vandens pašalinimo pompą (žiūrėkite viršuje).
- ▶ Skambinkite į klientų aptarnavimo servisą (nurodykite gedimo kodą).
- ▶ Išjunkite prietaisą iš elektros tinklo.
- ▶ Prietaisą įjunkite ir uždarykite arba nutraukite programą (žr. "Programos nutraukimas").

Ant įrankių lieka rūdžių

- ▶ Naudokite indaplovėse plauti pritaikytus įrankius.
- ▶ Prietaise niekada neplaukite rūdijančių indų.

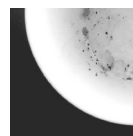
Gedimas

Galimos priežastys

Pagalba

Nešvarūs indai

Ant indų lieka smėlio arba panašių nuosėdų



Ant indų lieka dėmių arba dryžių

Nesausi indai

Ant indų lieka pienujų nuosėdų (kurias galima pašalinti)

Ant indų lieka pienujų nuosėdų, taurės lieka apsitraukusios/neskaidrios (šių nuosėdų negalima pašalinti)

Blunka plastmasinių indų spalvos

- Indai suguldyti vienas ant kito arba sudėti vienas virš kito
- Per mažai ploviklio
- Parinkta netinkama programa
- Užsikimšusios purškiklio angos
- Užsikimšę sietai arba jie netvirtai įsukti
- Blokuojami purškiklių svertai

Dozuojama per daug/ per mažai skalavimo priemonės

Skalavimo priemonė

Naudojamas kombinuotas ploviklis išsukia blogą džiovavimo rezultatą
Prietaiso nustatymas

Blogai sureguliuotas vandens minkštinimo įrenginys
Trūksta specialios druskos

Taurės nepritaikytos plauti indaplovėje

Per mažai ploviklio

Blukimą sąlygoja spalvotos maistinės medžiagos (pomidorų padažas)

- ▶ Atskirkite indus, stenkitės, kad jie nesiliestų tarpusavyje.
- ▶ Laikykitės (ploviklio) gamintojų nuorodų.
- ▶ Parinkite intensyvesnę programą.
- ▶ Išvalykite purškiklio svertus (žr. viršuje)
- ▶ Išvalykite sietus (žr. viršuje)
- ▶ Sudėkite indus taip, kad purškiklio svertai galėtų laisvai sukis.

- ▶ Jei lieka dryžiai, sumažinkite dozę.
- ▶ Jei lieka vandens arba kalkių dėmės, padidinkite dozę.

- ▶ Padidinkite dozavimą. Pakeiskite gaminį.
- ▶ Naudokite skalavimo priemonę.

- ▶ Suaktyvinkite intensyvaus džiovavimo funkciją (priklausomai nuo modelio).

- ▶ Sureguliuokite vandens minkštinimo įrenginį.

- ▶ Papildykite specialios druskos.

- ▶ Naudokite indaplovėse plauti pritaikytas taures.
- ▶ Naudokite stiklą tausojantį ploviklį.

- ▶ Laikykitės (ploviklio) gamintojų nuorodų.

- ▶ Spalvų pasikeitimai nėra pavojingi; po daugelio plovimų spalvos gali pablukti.

Programos nutraukimas ...

Teisingai sudėkite ...

Veikiant programai, maždaug 3 sekundes laikykite nuspauštą START mygtuką (atstata), kol užges visi rodmensys.



Programa dar veikia maždaug 1 minutę, kol išpumpuojamas likęs vanduo.

Indus, pritaikytus plauti indaplovėse, ant kurių nėra pelenų, vaško, alyvos, dažų ir lipnių etikečių likučių, ant kurių nėra daug marmelado, pieno produktų ir maisto likučių (jei yra, reikia juos pašalinti), surūšiuokite pagal naudojimosi instrukcijos nurodymus ir patikrinkite, ar jie nekliudys sukis purškiklių svertams.