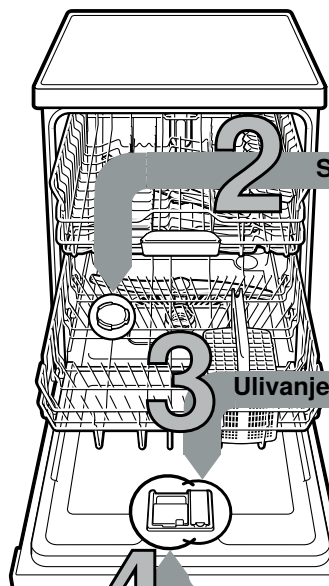




Ukratko i pri ruci: sve što je potrebno vašoj mašini za pranje posuđa...

Pre prve upotrebe ipak pročitajte uputstvo za postavljanje i upotrebu!

1



2 Sipanje specijalne soli

3 Ulivanje sredstva za ispiranje

4 Sipanje sredstva za pranje posuđa

5 Uključivanje uređaja

6 Biranje programa

7 Pokretanje programa Napred, krećemo...

8 Isključivanje uređaja Sve jasno...

Podešavanje uređaja za omekšavanje vode *

Brzo obavljeno...

Za vrednost tvrdoće se raspitati kod preduzeća za snabdevanje vodom i uneti je ...

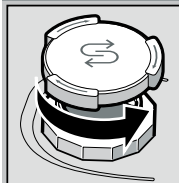
Vrednost tvrdoće vode °dH	Opseg tvrdoće	mmol/l	Podešena vrednost
0 - 6	meka	0 -1,1	H:00
7 - 8	meka	1,2-1,4	H:01
9 -10	srednja	1,5-1,8	H:02
11-12	srednja	1,9-2,1	H:03
13-16	srednja	2,2-2,9	H:04
17-21	tvrda	3,0-3,7	H:05
22-30	tvrda	3,8-5,4	H:06
31-50	tvrda	5,5-8,9	H:07

* samo pre prvog pranja posuđa ili u slučaju promene tvrdoće vode

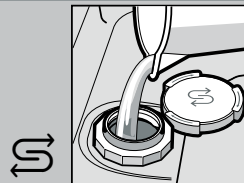
i ovako podesite

- Otključite prekidač za UKLJ./ISKLJ.
- Držite pritisnut taster **Setup 3 sec.** tokom 3 sekunde. Na displeju se prikazuje H:xx i **Set!**
- Podešavajte vrednosti koristeći tastere za podešavanje - + sve dok ne bude podešen odgovarajući stepen tvrdoće vode.
- Da biste sačuvali podešavanja, pritisnite taster **•** tokom 3 sekunde.

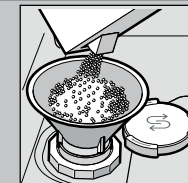
Rastvara kamenac (nije potrebno kod podešene vrednosti 0!)...



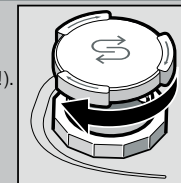
Odvrtiti poklopac.



Samo pre prvog pranja posuđa za so napuniti vodom.

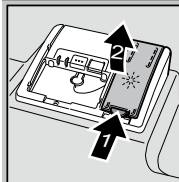


Puniti samo specijalnu so (nikada ne puniti sredstvo za pranje!).

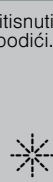


Zatvorite poklopac. Hitno isprati.

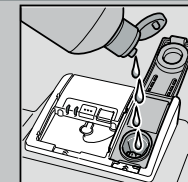
Sve postaje blistavo čisto...



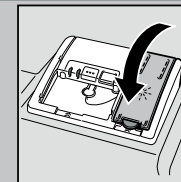
Oznaku 1 pritisnuti, poklopac 2 podići.



Za optimalne rezultate sušenja

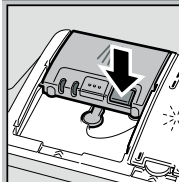


Punite sredstvo za ispiranje.

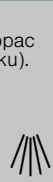


Zatvorite poklopac. KLIK!

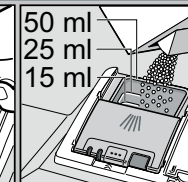
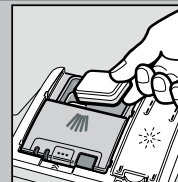
Mnogo nečistoće, mnogo sredstva za pranje ...



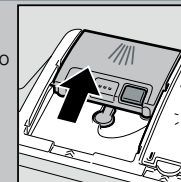
Eventualno otvoriti poklopac (pritisnuti tipku).



Pažnja! Kombinovani proizvodi nisu pogodni za sve programe, pridržavati se uputstava proizvođača.



Sredstvo za pranje sipati samo u suhu komoru za pranje.



Gurnuti poklopac, pritisnuti. PLOP!

Brzo, štedljivo ili intenzivno...

Pregled programa

Na ovom pregledu je prikazan maksimalno moguć broj programa. Odgovarajuće programe vašeg aparata naći ćete na vašoj upravljačkoj tabli. Programski podaci su laboratorijske merne vrednosti prema evropskom standardu EN 60436. Upotrebne vrednosti zavise od izbora programa i dodatnih funkcija. Pri isključenom dodavanju sredstva za ispiranje ili nedostatku sredstva za ispiranje menja se vreme trajanja programa.

* pola standardnog punjenja

** Program koji je pogodan za noć: produženo vreme trajanja programa, zato jako tiho.

	Intenzivno 70°	Auto 45°/65°	Eko 50°	Tiho ** 50°	Express 65°	Express 60°	Express 45°	Staklo 40°	Favourite	Održavanje uređaja
Trajanje u sat. : min.	2:05 - 2:15	1:40 - 2:45	4:35	4:00	1:00	1:29	0:29 *	1:33 - 1:38	0:15	2:10 - 2:15
Potrošnja struje u kWh	1,300 - 1,400	0,900 - 1,500	0,836	1,050	1,300	1,300	0,800	0,800 - 0,850	0,050	1,130 - 1,350
Potrošnja vode u litrama	11,5 - 14	7 - 15,5	9,5	11	10,5	12	10,5	12 - 14	4	13 - 15,2

Opis mogućih dodatnih funkcija pronaći ćete u uputstvu za upotrebu.

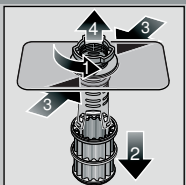


Održavanje i nega

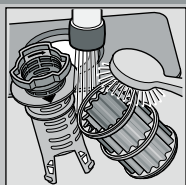
Za perfektno rezultate pranja posuda ...

Čišćenje pumpe za otpadnu vodu

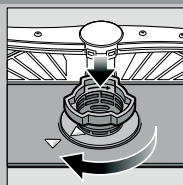
Sita
... proveriti,
eventualno
očistiti



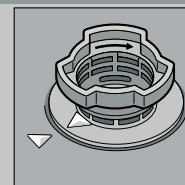
Odvrti
cilindar sita,
sistem sita
izvaditi ...



isprati pod mlazom
tekuće vode ...



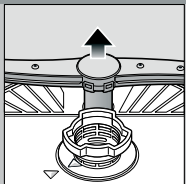
umetnuti ...



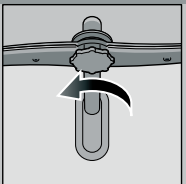
Sistem sita
zavrnuti
**PRIDRŽAVATI
SE OZNAKE!**

- Izvući mrežni utikač
- Sita ukloniti i iscrpiti vodu
- Podići poklopac (A)
- Područje propelera proveriti na prisustvo stranih tela
- Poklopac čujno učvrstiti (B)
- Umetnuti sita

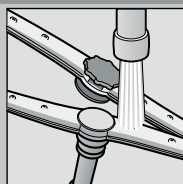
Prskalice
... ukloniti
začepljenja /
naslage



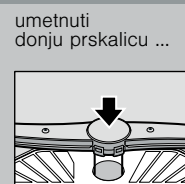
donju prskalicu
povući na gore ...



gornju prskalicu
odvrtiti ...



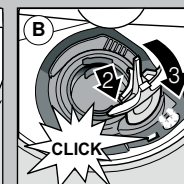
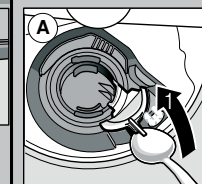
dizne za raspršivanje
očistiti pod mlazom
tekuće vode
(eventualno uz pomoć
čačkalice za zube) ...



umetnuti
donju prskalicu ...



gornju prskalicu
čvrsto pritegnuti



Samostalno uklanjanje manjih smetnji ...

... jer se samopomoć isplati!

Više napomena možete pronaći u uputstvu za upotrebu

Smetnja	Mogući uzroci	Rješenje
Svijetli indikator E:32 -00 i	Dovodna slavina zaglavljena ili začepljena kamencem Dovod vode nije priključen	<ul style="list-style-type: none"> ▶ Otvorite dovodnu slavinu. ▶ 1. Odvrtite priključak za vodu. ▶ 2. Očistite sito u priključku za vodu. ▶ 3. Količina protoka vode pri otvorenom dovodu treba iznositi najmanje 10 l/min. Ako je protok vode manji, zamijenite dovodnu slavinu. ▶ Ispravite dovodno crijevo. ▶ Priključite dovod vode. (Priključak za vodu za piće u uputstvu za upotrebu).
Indikator E:92 -40	Sita su zaprljana ili začepljena	▶ Očistite sita (pogledajte iznad).
Svijetli indikator E:61 -03 i	Crijevo za otpadnu vodu je začepljeno ili savijeno Poklopac pumpe za otpadnu vodu nije montiran	<ul style="list-style-type: none"> ▶ Izravnajte crijevo za otpadnu vodu. ▶ Montirajte poklopac (pogledajte iznad).
Indikator E:61 -02 i svijetli	Blokirana pumpa za otpadnu vodu	▶ Očistite pumpu za otpadnu vodu (pogledajte iznad).
Ostali indikatori grešaka E:xx -xx svijetle	Uređaj tehnički neispravan	<ul style="list-style-type: none"> ▶ Pozovite fabričku službu održavanja (navedite indikator greške). ▶ Iskopčajte uređaj. Zatvoreni slavini za vodu.
Preostala voda u uređaju	Program još nije završen	▶ Zatvorite i uključite uređaj odnosno prekinite program (pogledajte Prekid programa).
Hrđa na priboru za jelo	Pribor za jelo nije otporan na hrđu Tvrdе oštrice noževa su vrlo osjetljive Hrđa	<ul style="list-style-type: none"> ▶ Koristite pribor za jelo prikladan za pranje u mašini za pranje suđa. ▶ Nikad nemojte prati dijelove koji hrđaju u uređaju.

Smetnja	Mogući uzroci	Rješenje
Suđe nije čisto Pijesak ili ostaci poput griza na suđu 	<ul style="list-style-type: none"> Dijelovi suđa nalježu jedni na druge odn. preko drugih Premala količina sredstva za pranje Odabran je neprikladan program Začepljene su mlaznice prskalica Sita onečišćena, nisu dobro postavljena Prskalice blokirane 	<ul style="list-style-type: none"> ▶ Razdvojite suđe, izbjegavajte naljezanje. ▶ Pridržavajte se podataka proizvođača (sredstva za pranje). ▶ Odaberite jači program. ▶ Očistite prskalice (pogledajte iznad). ▶ Očistite sita (pogledajte iznad). ▶ Poslažite suđe tako da se prskalice mogu slobodno okretati.
Mrlje i tragovi	Prevelika / premala količina sredstva za ispiranje	<ul style="list-style-type: none"> ▶ U slučaju tragova: smanjite količinu. ▶ U slučaju mrlja od vode ili kamena: povećajte količinu.
Suđe nije suho	Sredstvo za ispiranje Korišteno kombinirano sredstvo za pranje ima loš efekt sušenja. Postavka uređaja	<ul style="list-style-type: none"> ▶ Povećajte količinu. Zamijenite proizvod. ▶ Upotrijebite sredstvo za ispiranje i sjaj.
Mliječne naslage na suđu (uklonjive)	Omekšavanje vode pogrešno podešeno; Nedostaje specijalna so	<ul style="list-style-type: none"> ▶ Pravilno podesite uređaj za omekšavanje vode. ▶ Dopunite specijalnu so.
Mliječne mrlje, zamagljene/neprozirne čaše (ne mogu se ukloniti)	Čaše nisu otporne na mašinsko pranje.	<ul style="list-style-type: none"> ▶ Koristite čaše prikladne za mašinsko pranje. ▶ Koristite sredstvo prikladno za pranje čaša.
Obojena plastika/dijelovi suđa	Premala količina sredstva za pranje Obojenja prouzročena bojama iz namirnica (sok od paradajza)	<ul style="list-style-type: none"> ▶ Pridržavajte se podataka proizvođača (sredstva za pranje). ▶ Obojenja su bezazlena; izbljeđuju daljnjim ispiranjima.

Prekidanje programa ...

Za vreme programa taster pritisakajte oko 4 sek. (Reset).



Svetle svi prikazi, nakon čega se na displeju pojavljuje „0:01“
Po završetku programa pojavljuje se „0:00“

Pravilno raspoređivanje posuda ...

Posuđe otporno na pranje u mašini za pranje posuda (bez ostataka pepela, voska, masti za podmazivanje, boje, nalepnica; velike ostatke marmelade, mlečnih proizvoda i jela grubo uklonite) razvrstajte prema uputstvu za upotrebu i proverite da li prskalice mogu slobodno da se obrću