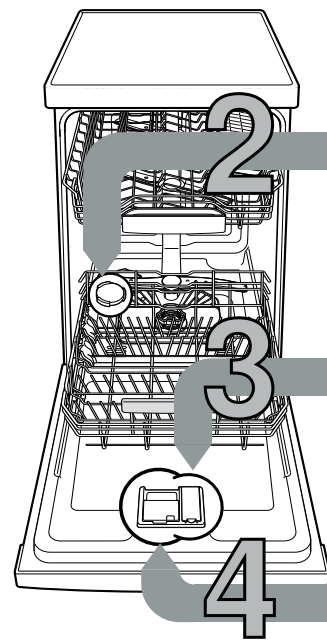
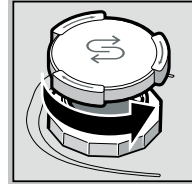


Ātri un parocīgi: viss, kas nepieciešams trauku mazgājamai mašīnai...  
**Pirms pirmās lietošanas reizes tomēr izlasiet uzstādīšanas un lietošanas instrukciju!**

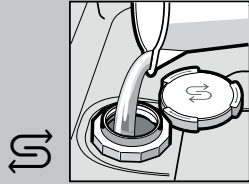


**Speciālsāls iepilde**

Šķīdina kaļķi (nav nepieciešams, ja iestatījums ir 0!) ...

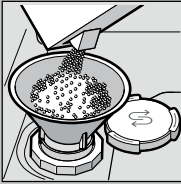


Uzskrūvējiet vāku.

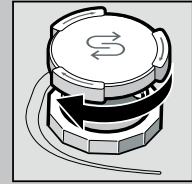


Tikai pirms pirmās mazgāšanas reizes iepildiet ūdeni sāls tvertnē.

Optimālam mazgāšanas rezultātam



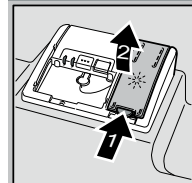
Iepildiet speciālo sāli (nekad neiepildiet tīrītāju!).



Noslēdziet vāku. Nekavējoties sāciet mazgāšanu.

**Skalotāja iepilde**

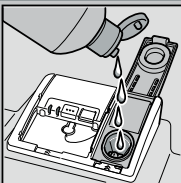
Tīrība un spožums ...



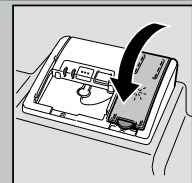
Nospiediet marķējumu 1, paceliet vāku 2.



Optimālam nožūšanas rezultātam



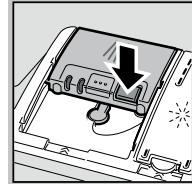
Iepildiet skaidrskalotāju.



Noslēdziet vāku. KLIKŠKĪS!

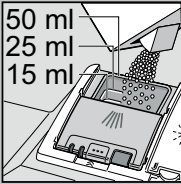
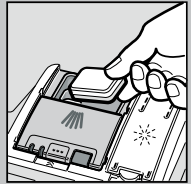
**Tīrītāja iepilde**

Netīri trauki, daudz tīrītāja ...

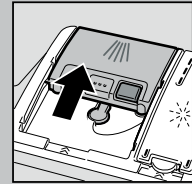


Ja nepieciešams, atveriet vāku (nospiediet taustiņu).

Uzmanību! Kombinētie produkti nav piemēroti visām programmām, ievērojiet ražotāja norādījumus.



Iepildiet tīrītāju tikai sausā tīrītāja kamera.



Piebīdiet un nospiediet vāku. PLOP!

**5 Iekārtas ieslēgšana**

**6 Izvēlieties programmu**

Ātri, taupīgi vai intensīvi ...

**Programmu pārskats**

Šajā pārskatā ir parādīts maks. iespējamais programmu skaits. Iekārtas attiecīgās programmas ir norādītas vadības ekrānā. Programmu dati ir laboratoriju mērījumu rezultāti atbilstoši Eiropas standartam EN 60436. Patērēja vērtības ir atkarīgas no programmas izvēles un papildfunkcijām. Ja ir izslēgta skalošanas līdzekļa pievienošana vai tā trūkums, darbības laiks mainās.

\* puse no normas piepildes  
 \*\* Programma, kura piemērota naktij: pagarināts darbības laiks, bet ļoti klusa darbība.

	Intensīva 70°	Automātiska 45°/65°	Eco 50°	Klusa ** 50°	Express 65°	Express 60°	Express 45°	Stikls 40°	Favourite	Mašīnas kopšana
Laiks stundās : min.	2:20 - 2:30	1:38 - 2:40	3:30	3:55	1:00	1:29	0:29 *	1:35 - 1:40	0:15	2:10 - 2:15
Elektrības patēriņš kWh	1,000 - 1,100	0,600 - 1,100	0,593	0,650	1,100	0,850	0,650	0,600 - 0,650	0,050	1,130 - 1,345
Ūdens patēriņš litros	10,5 - 13	7 - 15	9,5	10,3	10	11	10	10,5 - 13,5	4	14 - 15,2

Laiks stundās : min.	2:20 - 2:30	1:38 - 2:40	3:30	3:55	1:00	1:29	0:29 *	1:35 - 1:40	0:15	2:10 - 2:15
Elektrības patēriņš kWh	1,000 - 1,100	0,600 - 1,100	0,593	0,650	1,100	0,850	0,650	0,600 - 0,650	0,050	1,130 - 1,345
Ūdens patēriņš litros	10,5 - 13	7 - 15	9,5	10,3	10	11	10	10,5 - 13,5	4	14 - 15,2

Iespējamo papildfunkciju apraksts ir sniegts lietošanas instrukcijā.



Palaidiet programmu Un aiziet...

8 Izslēdziet iekārtu Viss skaidrs...

1

**Mikstināšanas ierīces iestatīšana \***

Ūdens cietības pakāpe °dH	Cietības diapazons	mmol/l	Iestatītā vērtība
0 - 6	miksts	0 - 1,1	H:00
7 - 8	miksts	1,2 - 1,4	H:01
9 - 10	vidējs	1,5 - 1,8	H:02
11 - 12	vidējs	1,9 - 2,1	H:03
13 - 16	vidējs	2,2 - 2,9	H:04
17 - 21	ciets	3,0 - 3,7	H:05
22 - 30	ciets	3,8 - 5,4	H:06
31 - 50	ciets	5,5 - 8,9	H:07

\* tikai pirms pirmās mazgāšanas vai ūdens cietības izmaiņu gadījumā

Ātra izdarīšana ...

**un šāda iestatīšana**

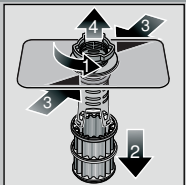
- Ieslēdziet IESL/IZSL slēdzi.
- Spiediet taustiņu **Setup** 3 sec. 3 sekundes.
- Displejā redzams **Hxx** un **Set**
- Spiediet taustiņu **Start** tik bieži, līdz ir iestatīta piemērota ūdens cietība.
- Lai saglabātu iestatījumus, spiediet taustiņu < 3 sekundes.

## Tīrīšana un kopšana

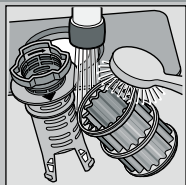
Teicamu skalošanas rezultātu sasniegšanai ...

## Kanalizācijas sūkņa tīrīšana

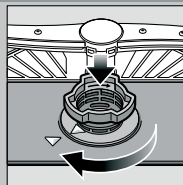
Sieti ... pārbaudiet un, ja nepieciešams, tīriet



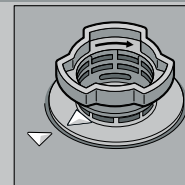
Pagrieziet sieta cilindru, izņemiet sieta sistēmu ...



noskalojiet zem tekoša ūdens ...



ievietojiet ...



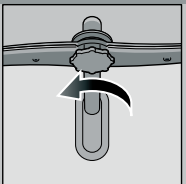
Aizskrūvējiet sieta sistēmu **IEVĒROJIET MARĶĒJUMU!**

- Izvelciet kontaktdakšu.
- Izsmeliet ūdeni un izņemiet sietus.
- Paceliet vāku (A).
- Pārbaudiet, vai spārnu rata zonā nav svešķermeņu.
- Dzirdami iefiksējiet vāku (B).
- Ievietojiet sietus.

Smidzinātāj lāpstiņas ... notīriet aizsērējumus/ nosēdumus



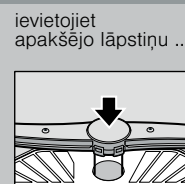
pavelciet apakšējo lāpstiņu uz augšu ...



noskrūvējiet augšējo lāpstiņu ...



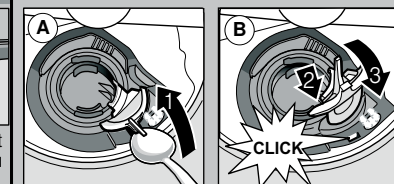
tīriet zem tekoša ūdens (ja nepieciešams, ar zobi bikstāmo) ...



ievietojiet apakšējo lāpstiņu ...



cieši pieskrūvējiet augšējo lāpstiņu



## Mazas kļūdas novērsiet pašu spēkiem ...

... jo tas atmaksājas!

Papildu norādījumus skatiet lietošanas instrukcijā

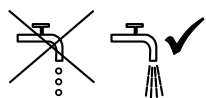
### Traucējums

### Iespējamie iemesli

### Risinājums

Mirdzindikācija E:32 -00 un

Iesprūdis vai pārkaļķojusies ievēlētā armatūra



Ūdens padeve nav pieslēgta

- ▶ Atveriet ievēlētā armatūru.
- ▶ 1. Noskrūvējiet ūdens pieslēgumu.
- ▶ 2. Izīrietiet sietu ūdens pieslēgumā.
- ▶ 3. Ja ūdens krāns ir atvērts, caurplūdes daudzumam jābūt vismaz 10 l/min. Ja caurplūde ir mazāka, ir jānomaina ievēlētā armatūra.
- ▶ Novietojiet ievēlētā armatūru bez locījumiem.
- ▶ Pieslēdziet ūdens padevi. (Dzeramā ūdens pieslēgums lietošanas instrukcijā).

Indikācija E:92 -40

Sieti ir netīri vai aizsērējuši

- ▶ Izīrietiet sietus (skatīt iepriekš).

Mirdz indikācija E:61 -03 un

Aizsērējusi vai salocīta notekūdeņu šļūtene  
Nav uzstādīts notekūdeņu sūkņa vāks

- ▶ Novietojiet notekūdeņu šļūteni bez locījumiem.
- ▶ Uzstādiet vāku (skatīt iepriekš).

Mirdz indikācija E:61 -02 un

Bloķēts notekūdeņu sūknis

- ▶ Izīrietiet notekūdeņu sūkni (skatīt iepriekš).

Mirdz cita kļūdas indikācija E:xx -xx

Iekārtas tehnisks bojājums

- ▶ Sazinieties ar tehniskā servisa dienestu (nosauciet kļūdas indikāciju).
- ▶ Atvienojiet iekārtu no elektrofikla. Aizveriet ūdens krānu.

Ūdens atlikums iekārtā

Programma vēl nav pabeigta

- ▶ Ieslēdziet iekārtu un aizveriet vai atceliet programmu (skatīt Programmas atcelšana).

Rūsa uz galda piederumiem

Galda piederumi nav korozijizturīgi  
Cieti nažu asmeņi ir jutīgāki  
Sveša rūsa

- ▶ Izmantojiet mazgāšanai mašīnā piemērotus galda piederumus.
- ▶ Nekad nemazgājiet iekārtā rūsojošas detaļas.

### Traucējums

### Iespējamie iemesli

### Risinājums

Trauki nav tīri

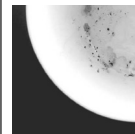
Trauki atrodas cieši blakus vai viens virs otra

- ▶ Novietojiet traukus atsevišķi, nodrošiniet to nesaskaršanos.

Smiltis vai graudaini atlikumi uz traukiem

Pārāk maz tīrītāja

- ▶ Ievērojiet ražotāja norādījumus (tīrītājs).



Izvēlēta nepiemērota programma

- ▶ Izvēlieties spēcīgāku programmu.

Aizsērējusi smidzināšanas lāpstiņu sprauslas

- ▶ Notīriet smidzināšanas lāpstiņas (skatīt iepriekš).

Netīri sieti, nav nekustīgi nostiprināti

- ▶ Izīrietiet sietus (skatīt iepriekš).

Bloķētas smidzināšanas lāpstiņas

- ▶ Ievietojiet traukus tā, lai smidzināšanas lāpstiņas varētu brīvi griezties.

Traipi un svēdras

Pārāk augsta/pārāk zema skalotāja deva

- ▶ Svēdru gadījumā: samaziniet devu.
- ▶ Ūdens un kaļķa traipu gadījumā: palieliniet devu.

Trauki nav sausi

Skalotājs

- ▶ Palieliniet devu. Nomainiet produktu.
- ▶ Izmantojiet skalotāju.

Uz traukiem pienains aplikums (noņemams)

Nepareizi iestatīta ūdens mikstināšana; Trūkst speciālsāls

- ▶ Aktivizējiet intensīvo žāvēšanu (atkarībā no modeļa)
- ▶ Pareizi iestatiet mikstināšanas ierīci.
- ▶ Papildiniet speciālsāli.

Pienains aplikums, nespodras/blāvas glāzes (nenņemams)

Glāzes nav izturīgas mazgāšanai mašīnā.

- ▶ Izmantojiet mazgāšanai mašīnā izturīgas glāzes.
- ▶ Izmantojiet glāzes saudzējošu tīrītāju.

Plastmasas/atsevišķu trauku krāsas izmaiņas

Pārāk maz tīrītāja  
Pārtikas produktu krāsvielu (tomātu sulas) izraisītas krāsas izmaiņas

- ▶ Ievērojiet ražotāja norādījumus (tīrītājs).
- ▶ Krāsas izmaiņām nav ietekmes; Tās izzūd nākamajos mazgāšanas procesos.

## Programmas pārtraukšana ...

Laikā, kamēr notiek programma, taustiņu spiediet apm. 4 sek. (atīestate).



Mirdz visas indikācijas, pēc tam displejā ir redzams "0:01"  
Pēc programmas beigām ir redzams "0:00"

## Pareiza ievietošana ...

Saskaņā ar lietošanas instrukcijas norādījumiem sakārtojiet trauku mazgājamā mašīnā tajā mazgājamus traukus (bez pelnu, vaska, smērvielu, krāsu, līmetiķešu atlikumiem; noņemiet lielas ievārijuma, piena produktu un ēdienu paliekas) un pārbaudiet, vai smidzinātājlapstiņas var brīvi griezties