



Lihtsalt ja lühidalt:
kõik, mida teie
nõudepesumasin vajab...
**Enne esimest kasutamist
lugege siiski paigaldus-
ja kasutusjuhendit!**

1

Pehendusseadme seadistamine *

Küsi vee
karedusaste
vee-ettevõttelt
ja kandke sisse ...

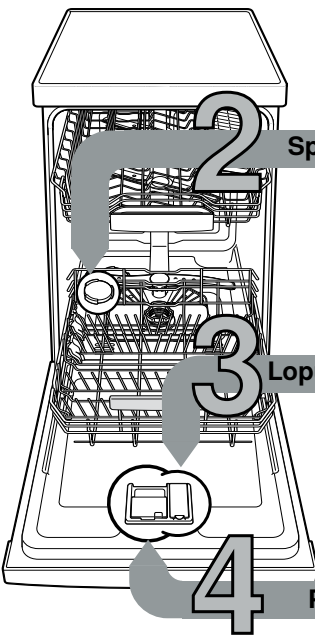
Vee karedusaste °dH	Kareduse vahemik	mmol/l	Seadistusväärtus
0 - 6	pehme	0 - 1,1	4:00
7 - 8	pehme	1,2-1,4	4:01
9 - 10	keskmine	1,5-1,8	4:02
11-12	keskmine	1,9-2,1	4:03
13-16	keskmine	2,2-2,9	4:04
17-21	kare	3,0-3,7	4:05
22-30	kare	3,8-5,4	4:06
31-50	kare	5,5-8,9	4:07

* ainult enne esimest pesu või vee karedusaste muutumisel

Kiiresti asjaga ühele poole ...

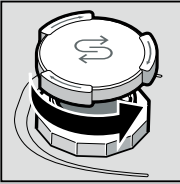
seadistamine käib nii

- Lülitage SEES-/VÄLJAS-lüliti sisse.
- Vajutage 3 sekundit nuppu **setup 3 sec.**
- Ekraan näitab **Hxx** ja '.
- Vajutage nuppu Start seni, kuni sobiv vee karedusaste on seadistatud.
- Seadistuste salvestamiseks vajutage umbes 3 sekundit nuppu <.

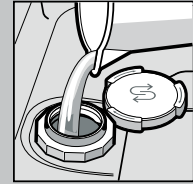


Spetsiaalsoola lisamine

Lahustab lupja (ei ole vajalik seadistusväärtuse 0 puhul!) ...

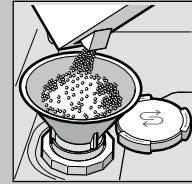


Keerake kork lahti.

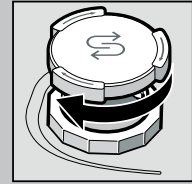


Täitke ainult enne esimest pesu soolamahuti veega.

Optimaalsete pesutulemuste saavutamiseks



Lisage spetsiaalsoola (mitte kunagi puhastusvahendit!).



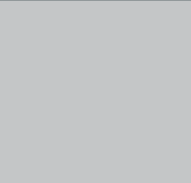
Sulgege kork. Peske kohe.

Loputusvahendi lisamine

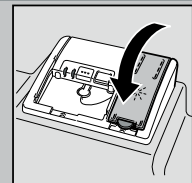
Muudab läikivaks ...



Vajutage märgistust 1, tõstke kaas 2 üles.



Lisage loputusvahendit.



Sulgege kaas. **KLIKK!**

Pesuvahendi lisamine

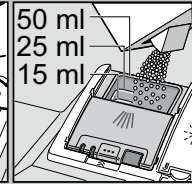
Palju mustust, palju puhastusvahendit ...



Vajaduse korral avada kaas (vajutada nupule).



Tähelepanu! Kombineeritud tooted ei sobi kõigile programmidele, järgida tootja nõuandeid.



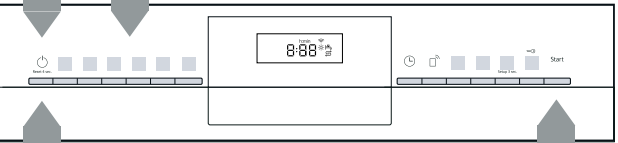
Puhastusvahendit panna ainult kuiva puhastusvahendi kambrisse.



Lükata kaas kinni ja vajutada. **PLOKS!**

5 Seadme sisselülitamine

6 Programmi valimine



7 Programmi käivitamine Läheb lahti...

8 Seadme väljalülitamine Töö tehtud...

Kiire, säästlik või intensiivne ...

Programmide ülevaade

Selles ülevaates on kujutatud max võimalik programmide hulk. Oma seadme vastavad programmid leiata oma juhtpaneelilt. Programmide andmed on labori mõõteväärtused Euroopa standardi EN 60436 järgi. Kuluväärtused sõltuvad programmi valikust ja lisafunktsioonidest. Loputusvahendi lisamise väljalülitamise või loputusvahendi puudumise korral tööaeg muutub.

* pool tavapärasest masinatäiest
** Programm, mis sobib kasutamiseks öösel: kestab kauem, aga töötab väga vaikselt.

	Intensiivne 70°	Auto 45° / 65°	Eco 50°	Vaikne ** 50°	Express 65°	Express 60°	Express 45°	Klaas 40°	Favourite	Masinahooldus
Kestus tundides : minutites	1:55 - 2:05	1:35 - 2:40	3:30	4:00	1:00	1:29	0:29 *	1:35 - 1:38	0:15	2:10 - 2:15
Voolukulu kWh	1,090 - 1,200	0,650 - 1,100	0,674	0,800	1,050	0,850	0,700	0,600 - 0,700	0,050	1,130 - 1,345
Veekulu liitrites	10,5 - 13	7 - 14,5	9,5	9,6	10	11	9,4	10,5 - 13,1	4	14 - 15,2

Võimalike lisafunktsioonide kirjelduse leiata oma kasutusjuhendist.



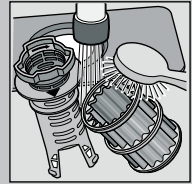
Hoidus ja korrashoid

Täiusliku pesemistulemuse nimel ...

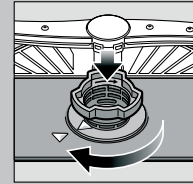
Äravoolumpumba puhastamine

Sõelad
... kontrollida, vajadusel puhastada

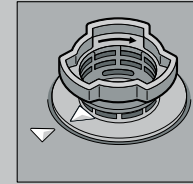
keerata sõelasilindrit, võtta sõelade süsteem välja ...



loputada voolava vee all ...



paigaldada ...

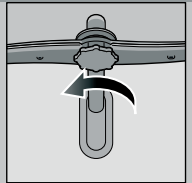


keerata sõelade süsteem kinni
JÄRGIDA MARKEERINGUT!

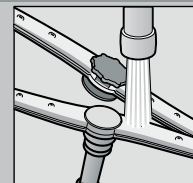
- Tõmmake pistik välja.
- Eemaldada sõelad ja ammutada vesi välja.
- Avada kate (A).
- Kontrollida tiivikut võõrkehade osas.
- Fikseerida kate kuuldavalt (B).
- Panna sõelad sisse.

Pihustitorud
... eemaldada ummistused/ladestused

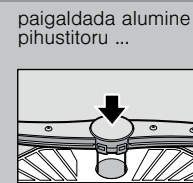
tõmmata alumine toru üles ...



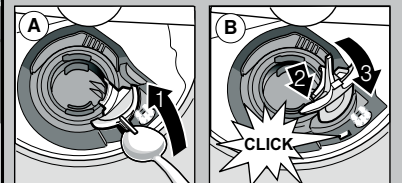
keerata ülemine toru küljest ära ...



puhastada pihustusdüüsid voolava vee all (vajadusel hambaorgiga) ...



paigaldada alumine pihustitoru ...
keerata ülemine toru kinni



Väikeste vigade ise kõrvaldamine ...

... ise abistamine tasub end ära!

Täiendavaid juhiseid leiata kasutusjuhendist

Tõrge	Võimalikud põhjused	Lahendus
Näit E32 -00 ja põleb	Pealevooluarmatuur ummistunud või lupjunud Vee pealevool on ühendamata	<ul style="list-style-type: none"> ▶ Avage pealevooluarmatuur. ▶ 1. Keerake veeühendus lahti. ▶ 2. Puhastage veeühenduses sõel. ▶ 3. Vooluhulk peab avatud vee pealevoolu korral olema min 10 l/min. Väiksema vooluhulga korral laske vee pealevooluarmatuur vahetada. ▶ Paigaldage pealevooluvoolik ilma murdekohadeta. ▶ Ühendage vee pealevool. (joogiveeühendus kasutusjuhendis).
Näit E92 -40	Sõelad määrduvad või ummistunud	▶ Puhastage sõelad (vt ülalpool).
Näit E61 -03 ja 6 põleb	Heitveevoolik on ummistunud või voolikus on murdekoht Heitveepumba kate paigaldamata	<ul style="list-style-type: none"> ▶ Paigaldage heitveevoolik ilma murdekohadeta. ▶ Monteerige kate (vt ülalpool).
Näit E61 -02 ja 6 põleb	Heitveepump blokeeritud	▶ Puhastage heitveepump (vt ülalpool).
Muu veanäit Exx -xx põleb	Seade tehniliselt defektne	<ul style="list-style-type: none"> ▶ Kutsuge tootja klienditeenindus (nimetage vea näit). ▶ Ühendage seade lahti. Sulgege veekraan.
Veejäägid seadmes	Programm ei ole veel lõppenud	▶ Sulgege seade ja lülitage sisse või katkestage programm (vt Programmi katkestamine).
Rooste söögiriistadel	Söögiriistad ei ole roostevabad Kõvad noaterad on vastuvõtlikumad Võõras rooste	<ul style="list-style-type: none"> ▶ Kasutage masinpesukindlaid söögiriistu. ▶ Ärge mitte kunagi peske seadmes roostetavaid osi.

Tõrge	Võimalikud põhjused	Lahendus
Nõud ei ole puhtad Liiv või mannakujujused jäägid nõudel 	<ul style="list-style-type: none"> Nõud paiknevad üksteise vastu või ülestikku Liiga vähe pesuvahendit Valitud ebasobiv programm Pihustitoru düüsid ummistunud Sõelad mustunud, ei asu kindlalt kohal Pihustitorud blokeeritud 	<ul style="list-style-type: none"> ▶ Lahutage nõud, vältige üksteise vastu asetamist. ▶ Järgige tootja juhiseid (pesuvahendi kohta). ▶ Valige tugevam programm. ▶ Puhastage pihustitorud (vt ülalpool). ▶ Puhastage sõelad (vt ülalpool). ▶ Paigutage nõud nii, et pihustitorud saaksid vabalt pöörlelda.
Plekid ja triibud	Loputusvahendi doseerimine liiga kõrge/ liiga madal	▶ Triipude korral: vähendage doseerimist.
Nõud ei ole kuivad	Loputusvahend Kasutatud kombineeritud pesuvahend ei kuivata hästi. Seadme seadistus	<ul style="list-style-type: none"> ▶ Vee- või lubjaplekkide korral: suurendage doseerimist. ▶ Suurendage doseerimist. Vahetage toodet. ▶ Kasutage loputusvahendit. ▶ Aktiveerige intensiivkuivatus (sõltuvalt mudelist)
Piimjas kiht nõudel (eemaldatav)	Veepehmenusseade valesti seadistatud; Spetsiaalsool puudub	<ul style="list-style-type: none"> ▶ Seadistage pehmenusseade õigesti. ▶ Lisage spetsiaalsoola.
Piimjas kiht, klaasid tuhmunud/matid (ei ole eemaldatav)	Klaasid ei ole masinpesukindlad.	<ul style="list-style-type: none"> ▶ Kasutage masinpesukindlaid klaase. ▶ Kasutage klaasi säästvat pesuvahendit.
Plast/nõud on muutnud värvi	Liiga vähe pesuvahendit Värvimuutused toiduvärvidest (tomatikaste)	<ul style="list-style-type: none"> ▶ Järgige tootja juhiseid (pesuvahendi kohta). ▶ Värvimuutused on kahjutud; luituvad järgmistes pesutsüklites.

Programmi katkestamine ...

Vajutage programmi ajal umbes 4 sekundit -nuppu (Reset).

Kõik näidud põlevad, seejärel ilmub ekraanile "0:01"
Pärast programmi lõppu ilmub "0:00"

Õigesti paigutamine ...

Masinpesukindlad nõud (ilma tuha-, vaha-, määrd-, värvi-, liimietiketijääkideta; eemaldage suured moosi, piimatoodete ja toitide jäägid) paigutage vastavalt kasutusjuhendile ja kontrollige, kas pihustitorud saavad vabalt pöörlelda