



Kratko i pregledno: sve što vaša perilica posuda treba...

Prije prve uporabe svakako pročitajte upute za postavljanje i uporabu!

1

Podešavanje uređaja za omekšavanje vode *

Zatražite informacije o tvrdoći vode od službe vodoopskrbe i unesite ...

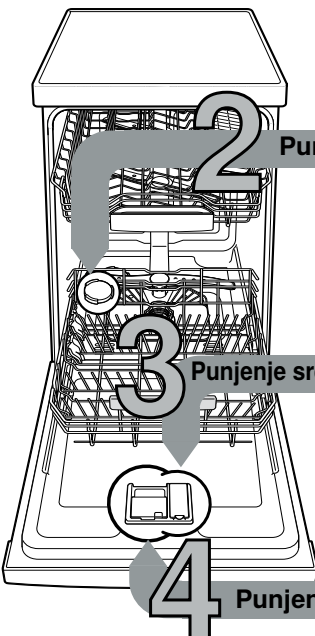
Tvrdoća vode °dH	Tvrdoća	mmol/l	Namještena vrijednost
0 - 6	meka	0 -1,1	H:00
7 - 8	meka	1,2-1,4	H:01
9 -10	srednje	1,5-1,8	H:02
11-12	srednje	1,9-2,1	H:03
13-16	srednje	2,2-2,9	H:04
17-21	tvrda	3,0-3,7	H:05
22-30	tvrda	3,8-5,4	H:06
31-50	tvrda	5,5-8,9	H:07

* samo prije prvog ispiranja ili pri promjeni tvrdoće vode

Brzo obavljeno ...

i namjestite ovako

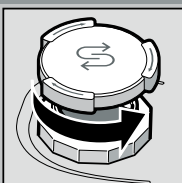
- Uključite sklopku UKLJUČENO/ISKLJUČENO.
- Pritisnite tipku **setup 3 sec.** i držite 3 sekunde.
- Na zaslonu se prikazuje **Hxx** i **Set**
- Pritišćite tipku Start toliko često dok se ne namjesti odgovarajući stupanj tvrdoće vode.
- Da biste spremili postavke, pritisnite i držite tipku **<** 3 sekunde.



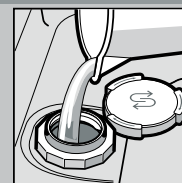
Punjenje specijalne soli

Otpa kamenac (nije potrebno kod podešene vrijednosti 0!) ...

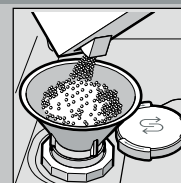
Za optimalne rezultate ispiranja



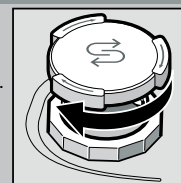
Odvrtite poklopac.



Samo prije prvog ispiranja posudu za sol punite vodom.



Sipajte specijalnu sol (nikada ne sipati sredstvo za pranje!).

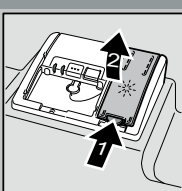


Zatvorite poklopac. Hitno isprati.

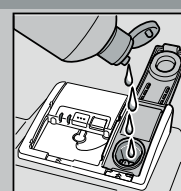
Punjenje sredstva za ispiranje i sjaj

Čini blistavo sjajnim ...

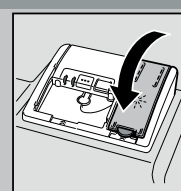
Za optimalne rezultate sušenja



Pritisnite oznaku 1, podignite poklopac 2.



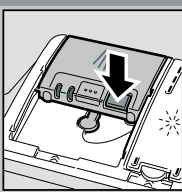
Ulijte sredstvo za ispiranje.



Zatvorite poklopac. KLIK!

Punjenje sredstva za pranje

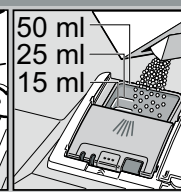
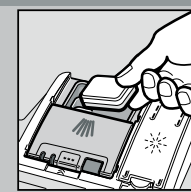
Mnogo nečistoće, mnogo sredstva za pranje ...



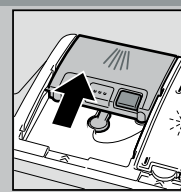
Po potrebi otvoriti poklopac (pritisnuti tipku).



Pozor! Kombinirani proizvodi nisu prikladni za sve programe, pridržavati se naputaka proizvođača.



Sredstvo za pranje puniti samo u suhi odjel za sredstvo za pranje.



Gurnuti poklopac, pritisnuti. PLOP!

5 Uključivanje uređaja

6 Odabir programa

Brzo, štedljivo ili intenzivno ...

Pregled programa

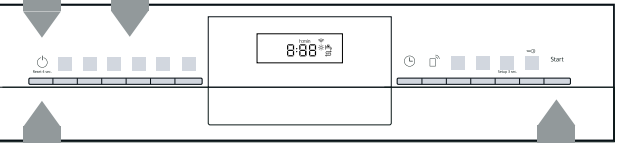
U ovom pregledu je prikazan maksimalno moguć broj programa. Odgovarajuće programe vašeg stroja naći ćete na vašoj upravljačkoj ploči. Programski podaci su laboratorijske mjerne vrijednosti prema europskoj normi EN 60436. Upotrebne vrijednosti ovise o odabiru programa i dodatnih funkcijama. Ako je isključeno dodavanje sredstva za ispiranje ili ako nema sredstva za ispiranje mijenja se trajanje programa.

* polovica standardnog punjenja
** Program koji je prikladan za noć: produženo trajanje programa, zato vrlo tiho.

	Intenzivno 70°	Auto 45° / 65°	Eco 50°	Silence ** 50°	Express 65°	Express 60°	Express 45°	Staklo 40°	Favourite	Njega stroja
Trajanje u satima : minutama	1:55 - 2:05	1:35 - 2:40	3:30	4:00	1:00	1:29	0:29 *	1:35 - 1:38	0:15	2:10 - 2:15
Potrošnja struje u kWh	1,090 - 1,200	0,650 - 1,100	0,674	0,800	1,050	0,850	0,700	0,600 - 0,700	0,050	1,130 - 1,345
Potrošnja vode u litrama	10,5 - 13	7 - 14,5	9,5	9,6	10	11	9,4	10,5 - 13,1	4	14 - 15,2

Trajanje u satima : minutama	1:55 - 2:05	1:35 - 2:40	3:30	4:00	1:00	1:29	0:29 *	1:35 - 1:38	0:15	2:10 - 2:15
Potrošnja struje u kWh	1,090 - 1,200	0,650 - 1,100	0,674	0,800	1,050	0,850	0,700	0,600 - 0,700	0,050	1,130 - 1,345
Potrošnja vode u litrama	10,5 - 13	7 - 14,5	9,5	9,6	10	11	9,4	10,5 - 13,1	4	14 - 15,2

Opis mogućih dodatnih funkcija možete pronaći u uputama za uporabu.



7 Pokretanje programa Započnimo...

8 Isključivanje uređaja Sve je jasno ...

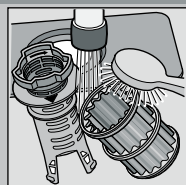
Održavanje i njega

Za odlične učinke ispiranja ...

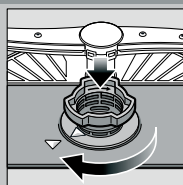
Čišćenje crpke za odvod vode



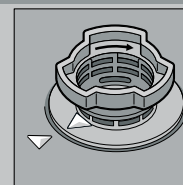
odvrnuti cilindar mrežice ukloniti sustav za filtriranje ...



isprati tekućom vodom ...



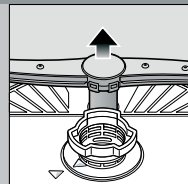
umetnuti ...



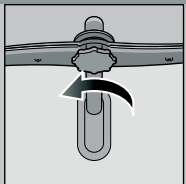
zavrnuti sustav za filtriranje
OBRATITI PAŽNJU NA OZNAKU!

- Izvući mrežni utikač.
- Ukloniti sita te iscrpsti vodu.
- Skinuti zaštitni poklopac (A).
- Područje propelera provjeriti ima li stranih tijela.
- Zaštitni poklopac čujno učvrstiti (B).
- Umetnuti sita.

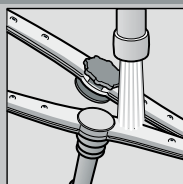
Prskalice ... otkloniti začepljenja/naslage



donju ručku povući prema gore ...



odvrnuti gornju ručku ...



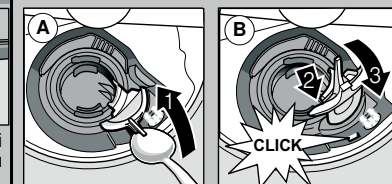
tekućom vodom (eventualno čačkalicom) očistiti doze za prskanje ...



umetnuti donju ručku ...



čvrsto zavrnuti gornju ručku



Samostalno otklanjanje manjih smetnji ...

... jer se samopomoć isplati!

Više napomena možete pronaći u uputama za upotrebu

Smetnja	Mogući uzroci	Rješenje
Svijetli indikator E32 -00 i	Dovodna slavina stisnuta ili začepljena kamencem Dovod vode nije priključen	<ul style="list-style-type: none"> ▶ Otvorite dovodnu armaturu. ▶ 1. Odvijte priključak za vodu. ▶ 2. Očistite sito u priključku za vodu. ▶ 3. Količina protoka vode pri otvorenom dovodu treba iznositi najmanje 10 l/min. Ako je protok vode manji, zamijenite dovodnu slavinu. ▶ Izravnajte dovodno crijevo. ▶ Priključite dovod vode. (Priključak za vodu za piće u uputama za uporabu).
Indikator E92 -40	Sita su zaprljana ili začepljena	▶ Očistite sita (pogledajte iznad).
Svijetli indikator E61 -03 i	Crijevo za otpadnu vodu začepljeno je ili savijeno Zaštitni pokrov pumpe za otpadnu vodu nije montiran	<ul style="list-style-type: none"> ▶ Izravnajte crijevo za otpadnu vodu. ▶ Montirajte zaštitni pokrov (pogledajte iznad).
Svijetli indikator E61 -02 i	Blokirana pumpa za otpadne vode	▶ Očistite pumpu za otpadne vode (pogledajte iznad).
Ostali indikatori pogrešaka Exx -xx svijetle	Uređaj tehnički neispravan	<ul style="list-style-type: none"> ▶ Pozovite tvorničku službu održavanja (navedite indikator pogreške). ▶ Iskopčajte uređaj. Zatvoren pipak za vodu.
Preostala voda u uređaju	Program još nije završen	▶ Zatvorite i uključite uređaj odnosno prekinite program (pogledajte Prekid programa).
Hrđa na priboru za jelo	Pribor za jelo nije otporan na hrđu Tvrdre oštrice noževa vrlo su osjetljive Hrđa	<ul style="list-style-type: none"> ▶ Upotrebljavajte pribor za jelo prikladan za pranje u perilici posuda. ▶ Nikad nemojte prati dijelove koji hrđaju u uređaju.

Smetnja	Mogući uzroci	Rješenje
Posude nije čisto Pijesak ili ostaci poput griza na posudu 	<ul style="list-style-type: none"> Dijelovi posuda naliježu jedni na druge odn. preko drugih Premala količina sredstva za čišćenje Odobran je neprikladan program Začepljene su mlaznice prskalice Sita onečišćena, nisu dobro postavljena Prskalice blokirane 	<ul style="list-style-type: none"> ▶ Razdvojite posude, izbjegavajte naliježanje. ▶ Pridržavajte se podataka proizvođača (sredstva za čišćenje). ▶ Odaberite jači program. ▶ Očistite prskalice (pogledajte iznad). ▶ Očistite sita (pogledajte iznad). ▶ Poslažite posude tako da se prskalice mogu slobodno okretati.
Mrlje i tragovi	Prevelika/premala količina sredstva za ispiranje	<ul style="list-style-type: none"> ▶ U slučaju tragova: smanjite količinu. ▶ U slučaju mrlja od vode ili kamenca: povećajte količinu.
Posude nije suho	Sredstvo za ispiranje Korišteno kombinirano sredstvo za pranje ima loš učinak sušenja. Postavka uređaja	<ul style="list-style-type: none"> ▶ Povećajte količinu. Zamijenite proizvod. ▶ Upotrijebite sredstvo za ispiranje i sjaj. ▶ Aktivirajte intenzivno sušenje (ovisno o modelu)
Mliječne naslage na posudu (uklonjive)	Omekšavanje vode pogrešno namješteno; Nedostaje specijalna sol	<ul style="list-style-type: none"> ▶ Pravilno namjestite uređaj za omekšavanje vode. ▶ Dopunite specijalnu sol.
Mliječne mrlje, zamagljene/neprozirne čaše (ne može se ukloniti)	Čaše nisu otporne na strojno pranje.	▶ Upotrebljavajte čaše prikladne za strojno pranje.
Obojena plastika/dijelovi posuda	Premala količina sredstva za čišćenje Obojenja prouzročena bojama iz namirnica (sok od rajčice)	<ul style="list-style-type: none"> ▶ Upotrebljavajte sredstvo prikladno za pranje čaša. ▶ Pridržavajte se podataka proizvođača (sredstva za čišćenje). ▶ Obojenja su bezazlena; izbjeduju daljnjim ispiranjima.

Prekid programa...

Tijekom programa pritisnite tipku oko 4 s (Reset).



Svi indikatori svijetle, pritom se na zaslону "0:01" Nakon završetka programa prikazuje se "0:00"

Pravilno slaganje posuda...

Posude prikladno za strojno pranje (bez ostataka pepela, voska, maziva, boje, naljepnica; prethodno uklonite veće ostatke marmelade, mliječnih proizvoda i jela), poslažite ga u skladu s uputama za uporabu i provjerite mogu li se prskalice slobodno okretati