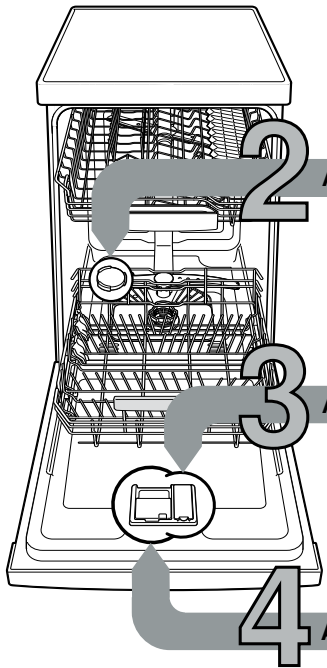




Röviden és közérthetően:
minden, ami a mosogatógéphez
kell ...
**Az első használat előtt
feltétlenül olvassa el a felállítási
és használati utasítást!**

1



A speciális só betöltése

Az öblítőszer betöltése

A mosogatószer betöltése

A készülék bekapcsolása

A program kiválasztása

A program elindítása Rajta ...

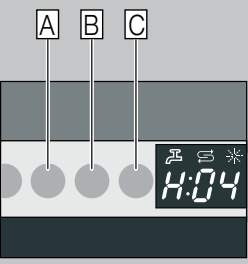
A készülék kikapcsolása Minden tiszta ...

A lágyítóberendezés beállítása *

A vízkeménységről
érdeklődjön
a vízműveknél,
majd írja be
az értéket ...

| Vízkeménységerő érték °dH | Kemény- ségtarto- mány | mmol/l | Beállítási érték |
|---------------------------------|------------------------------|---------|---------------------|
| 0-6 | lágy | 0-1,1 | H:00 |
| 7-8 | lágy | 1,2-1,4 | H:01 |
| 9-10 | közepes | 1,5-1,8 | H:02 |
| 11-12 | közepes | 1,9-2,1 | H:03 |
| 13-16 | közepes | 2,2-2,9 | H:04 |
| 17-21 | kemény | 3,0-3,7 | H:05 |
| 22-30 | kemény | 3,8-5,4 | H:06 |
| 31-50 | kemény | 5,5-8,9 | H:07 |

* csak az első
mosogató-
ás előtt, vagy ha
a vízkeménység
értéke megváltozott

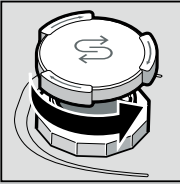


Hamar kész ...

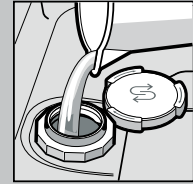
és így állítsa be

- Kapcsolja be a BE/KI kapcsolót.
- Az A programgombot tartva lenyomva, és a START gombot nyomja meg annyiszor, amíg a számkijelzőn megjelenik a H:0....
- Mindkét gombot engedje el. Az A gomb világító kijelzője villog, és a számkijelzőn a gyárilag beállított H:04 érték világít.
- Nyomja meg a C programgombot. Minden egyes gombnyomásra egy fokkal nő a beállított érték; ha elérte a H:07 értéket, a kijelző ismét visszaál H:00-ra (ki).
- Nyomja meg a START gombot. A beállított értéket a készülék tárolja.

Vízkeőldás (A 0 beállítási érték esetén nem szükséges!) ...

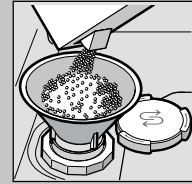


Csavarja le
a fedelet.

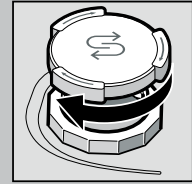


Csak az első
mosogató-
ás előtt töltsön
vizet a
sótartályba.

Az optimális mosogatósi eredmény érdekében

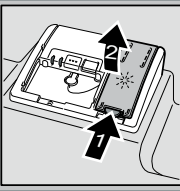


Töltsön be
speciális só-
(soha ne
mosogató-
sért
töltsön be!).



Zárja a fedelet.
Azonnal
mosogathat.

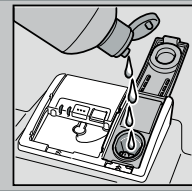
Hogy ragyogjon a tisztaságtól ...



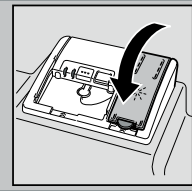
Az 1-es jelölést
nyomja le,
a 2-es fedelet
emelje meg.



Az optimális szárítási eredmény érdekében

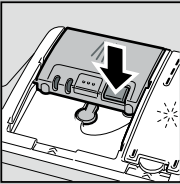


Töltsön be
öblítőszer-
t.



Zárja a fedelet.
KLIKK!

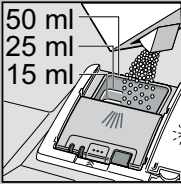
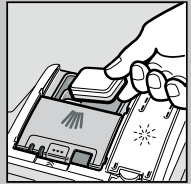
Sok szennyeződé, sok tisztószer ...



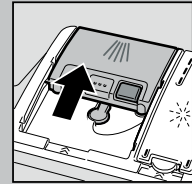
Esetleg nyissa
fel a fedelet
(nyomja meg
a gombot).



Figyelem!
A kombinált
termékek nem
alkalmasak minden
programhoz, vegye
figyelembe a gyártó
utasításait.



A mosogató-
sért
csak a száraz
mosogató-
kamrába
töltsse be.



Tolja vissza
a fedelet,
nyomja le.
KOPPI!

Gyors, takarékos vagy intenzív ...

Programáttekintés

Ez a táblázat az összes lehetséges programot tartalmazza. Készülékének megfelelő programjait a kezelőlap alapján válassza ki. A programadatok laborban mért értékek és megfelelnek az EN 60436 európai normának. A fogyasztási értékek függnek a programválasztástól és a kiegészítő funkcióktól. Ha le van kapcsolva az öblítőszer-adagolás, vagy nincs öblítőszer, megváltozik az üzemelési idő.

* normál fél töltet

** Éjszakai mosogató-
ásra alkalmas program:
hosszabb üzemelési idő, ezért nagyon halk.

| | Intenzív 70° | Auto 45°/65° | Eco 50° | Csendes ** 50° | Üveg 40° | 65° | Gyors 65° | Gyors 45° | Előöblítés | Gép- ápolás |
|-------------------------|-----------------|-----------------|------------|-------------------|-------------|-------|--------------|--------------|------------|----------------|
| | | | | | | | | | | |
| Időtartam óra : percben | 2:05-2:15 | 1:30-2:30 | 3:15 | 3:55-4:00 | 1:25-1:30 | 1:00 | 1:00 | 0:29 * | 0:15 | 1:30 |
| Áramfogyasztás kWh-ban | 1,200-1,300 | 0,700-1,300 | 0,755 | 0,780-0,800 | 0,750-0,800 | 1,000 | 1,000 | 0,700 | 0,050 | 0,800-0,950 |
| Vízfogyasztás literben | 11-14 | 7-16 | 9,5 | 9 | 11-13 | 10 | 10 | 9 | 4 | 9,5-12 |

A lehetséges kiegészítő funkciók leírását a használati útmutatóban találja.

Karbantartás és ápolás

Hogy a mosogatás tökéletes legyen ...

A szennyvíz-szivattyú tisztítása

Szűrők
... ellenőrizze, esetleg tisztítsa meg őket.

Forgassa el a szűrőhengert, vegye ki a szűrőrendszert ...

csapvíz alatt mossa le ...

helyezze vissza ...

a szűrőrendszert csavarja be. **FIGYELJE A JELÖLÉST!**

- Húzza ki a hálózati csatlakozót.
- Távolítsa el a szűrőket, és a vizet meregesse ki.
- A fedelet emelje ki (A).
- A járókerék környékét vizsgálja meg, hogy nincsenek-e ott idegen testek.
- A fedelet hallhatóan pattintsa be (B).
- A szűrőket helyezze be.

Mosogatókarok
... távolítsa el a dugulásokat/lerakódásokat.

Az alsó kart húzza felfelé ...

csavarja le a felső mosogatókarokat ...

folyó víz alatt (esetleg fogpiszkálóval) tisztítsa ki a permetező fűvókákat ...

helyezze vissza az alsó kart ...
csavarja be erősen a felső mosogatókarokat.

Kisebb zavarok sajátkezü elhárítása ...

... nézzen utána, megéri!

A további útmutatásokat megtalálja a használati utasításban

| Hibajelenség | Lehetséges okok | A hiba elhárítása |
|-----------------------------------|--|--|
| Világít a „E:18”, „” kijelzés * | A hozzáfolyó szerelvény összenyomódott vagy elvzikkövesedett | <ul style="list-style-type: none"> Nyissa ki a hozzáfolyó szerelvényt. 1. A vízcsatlakozást csavarja le. 2. Tisztítsa meg a vízcsatlakozásban levő szűrőt! 3. Ha nyitva a vízcsap, az átfolyási mennyiség min. 10 l/min kell, hogy legyen. Kisebb átfolyás esetén ki kell cserélni a hozzáfolyó szerelvényt. A hozzáfolyó tömlőt megtörés nélkül helyezze el. |
| Kijelző „E:22” | A szűrők elszennyeződtek vagy eldugultak | <ul style="list-style-type: none"> Tisztítsa meg a szűrőket (lásd fent). |
| Világít a „E:24” és „” kijelzés * | A szennyvíz-tömlő eltömődött vagy meg van törve A szennyvíz-szivattyú burkolata nincs felszerelve | <ul style="list-style-type: none"> A szennyvíz-tömlőt megtörés nélkül vezesse el. Szerelje fel a burkolatot (lásd fent). |
| Világít a „E:25” és „” kijelzés * | A szennyvízszivattyú leblokkolt | <ul style="list-style-type: none"> Tisztítsa meg a szennyvízszivattyút (lásd fent). |
| Egyéb hibajelzés „E:XX” világít | A készülék műszaki hibás | <ul style="list-style-type: none"> Hívja fel a gyári vevőszolgálatot (nevezze meg a hibajelzést). A készüléket áramtalanítsa. |
| A készülékben maradék víz van | A program még nem fejeződött be | <ul style="list-style-type: none"> Kapcsolja be a készüléket és csukja be, ill. szakítsa meg a programot (lásd a program megszakítása). |
| Rozsdafoolt az evőeszközön | Az evőeszköz nem rozsaálló A kemény késpengék hajlamosabbak Külső rozsa | <ul style="list-style-type: none"> Mosogatógépben mosogatásra alkalmas evőeszközt használjon. Soha ne mosogasson a gépben rozsdásodó eszközöket. |

| Hibajelenség | Lehetséges okok | A hiba elhárítása |
|---|---|---|
| Az edény nem tiszta Homok vagy grízszerű maradványok az edényen | <ul style="list-style-type: none"> Az edények egymáson ill. egymás fölött vannak Túl kevés a mosogatószer Nem megfelelő programot választott A mosogatókar-fűvókák eltömődtek A szűrők elszennyeződtek, nem illeszkednek jól A mosogatókarok leblokkoltak | <ul style="list-style-type: none"> Az edényeket egyenként elkülönítve rakja be, kerülje a ráfekvéseket. Tartsa be a gyártó (mosogatószer) előírásait. Erősebb programot válasszon. Tisztítsa meg a mosogató karokat (l.m.f.). Tisztítsa meg a szűrőket (lásd fent). Az edényt úgy helyezze el, hogy a mosogatókarok szabadon foroghassanak. |
| Foltok és fátýolosodás | <ul style="list-style-type: none"> Túl sok/túl kevés az öblítőszer-adagolás | <ul style="list-style-type: none"> Fátýolosodás esetén: csökkentse az adagolást. Víz- vagy vízkőfoltok esetén: növelje az adagolást. |
| Az edény nedves maradt | <ul style="list-style-type: none"> Öblítőszer A használt kombinált mosogatószernek rossz a szárítási teljesítménye Készülék beállítása | <ul style="list-style-type: none"> Növelje az adagolást. Cserélje ki a terméket. Használjon öblítőszer. |
| Tejszínű lerakódások az edényeken (eltávolíthatók) | <ul style="list-style-type: none"> Rozszul állította be a vízkeménységet Hiányzik a só | <ul style="list-style-type: none"> Aktiválja az intenzív szárítást (modelltől függően). Helyesen állítsa be a vízlágyító berendezést. Töltön be sót. |
| Tejszínű bevonatok, az üveg nemű homályos/fénytelen (nem eltávolítható) | <ul style="list-style-type: none"> A poharak nem alkalmasak a mosogatógépben való mosogatásra | <ul style="list-style-type: none"> Mosogatógépben mosogatható üvegárut használjon. Üvegkímélő mosogatószert használjon. |
| A műanyag/egyéb edények elszíneződtek | <ul style="list-style-type: none"> Túl kevés a mosogatószer Élelmiszer-színezékek által okozott elszíneződések (paradicsomszósz) | <ul style="list-style-type: none"> Tartsa be a gyártó (mosogatószer) előírásait. Az elszíneződések jelentéktelenek; a további öblítéseknel eltűnnek. |

* modelltől függően

A program megszakítása ...

A helyes elrendezés ...

Program közben a START gombot kb. 3 másodpercre (Reset) nyomja meg.



A számkijelző „0:01”-t mutat. kb. 1 perc múlva a programnak vége, megjelenik a „0:00”.



Kapcsolja ki a készüléket.

A mosogatógépben is elmosogatható edényeket (anélkül, hogy azokon hamu-, viasz-, zsiradék-, festékmaradványok vagy címék lennének; a nagyobb mennyiségű gyümölcsíz-, tejtermék- vagy ételmaradékokat nagyjából távolítsa el) a használati utasításnak megfelelően rendezze el, majd ellenőrizze, hogy a mosogatókarok tudnak-e szabadon forogni.