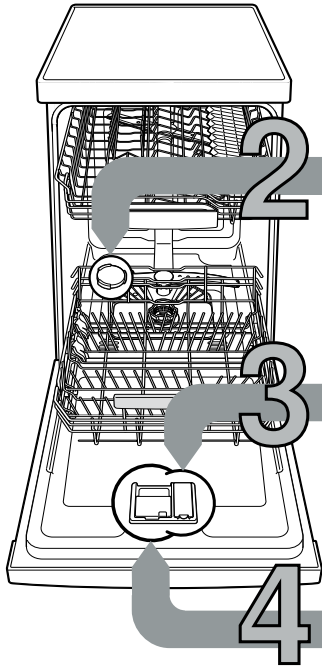




Krótko i zwięźle:
wszystko, czego potrzebuje
Twoja zmywarka ...

**Przed pierwszym użyciem
przeczytać instrukcję
ustawienia i obsługi!**

1



Napelnić solą specjalną

Napelnić płynem nabylszczającym

Napelnić środkiem czyszczącym

Włączyć urządzenie

Wybrać program

Włączyć program Zaczyna się ...

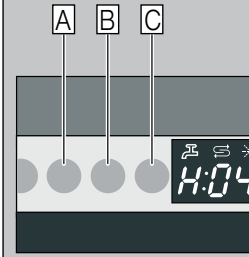
Wyłączyć zmywarkę Koniec ...

Nastawianie układu zmięczenia wody *

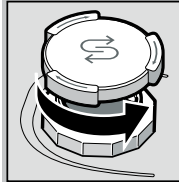
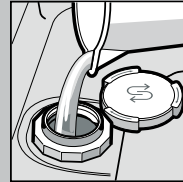
Zasięgnąć informacji
o twardości wody
w przedsiębiorstwie
wodociągów
i wpisać ...

* tylko przed
pierwszym
zmywaniem lub
zmienionej
twardości
wody

Twardość wody °dH	Zakres twardości	mmol/l	Nastawienia urządzenia
0-6	miękka	0-1,1	H:00
7-8	miękka	1,2-1,4	H:01
9-10	średnia	1,5-1,8	H:02
11-12	średnia	1,9-2,1	H:03
13-16	średnia	2,2-2,9	H:04
17-21	twarda	3,0-3,7	H:05
22-30	twarda	3,8-5,4	H:06
31-50	twarda	5,5-8,9	H:07

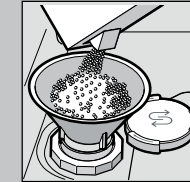


Rozpuszcza kamień (zbędne przy wartości ustawienia 0!) ...

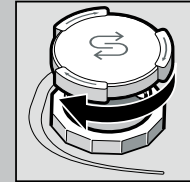
Odkręcić
pokrywę.

Tylko przed
pierwszym
zmywaniem
napelnić zbiornik
solą wodą.

Dla uzyskania optymalnych rezultatów zmywania

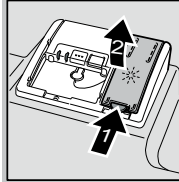


Napelnić
solą specjalną
(nigdy środkiem
czyszczącym!).



Zamknąć pokrywę.
Niezwłocznie
rozpocząć
zmywanie.

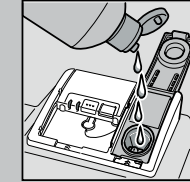
Nadaje doskonały połysk ...



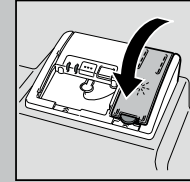
Nacisnąć na
oznaczenie 1,
podnieść
pokrywę 2.



Dla uzyskania optymalnych rezultatów suszenia

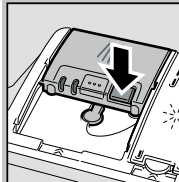


Napelnić płynem
nabylszczającym.



Zamknąć pokrywę.
KLIK!

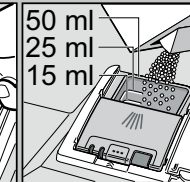
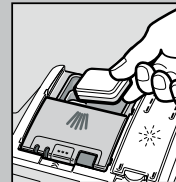
Dużo zabrudzenia, dużo proszku ...



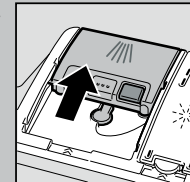
Ewentualnie
otworzyć pokrywę
(nacisnąć przycisk).



Uwaga,
Zespolone środki
czyszczące
nie nadają się
do wszystkich
programów,
przestrzegać
przepisów
producenta.



Środek czyszczący
wypaść tylko
do suchego
pojemnika
na środek
czyszczący.



Zasunąć
pokrywę,
nacisnąć ją.
PLOPPI!

Szybko, oszczędnie albo intensywnie ...

Przegląd programów

W tym przeglądzie przedstawiono maksymalnie możliwą ilość programów. Odpowiednie programy, które są do dyspozycji w Państwa zmywarce, zaznaczone są na pulpicie obsługi. Parametry programów opierają się o pomiary laboratoryjne według normy europejskiej EN 60436.

Wartości zużycia zależą od wybranego programu i dodatkowych funkcji.

Przy wyłączonym dodawaniu płynu nabylszczającego lub jego braku zmienia się czas pracy.

* połowa normowego załadunku

** Program nadający się na noc:

dłuższy czas trwania programu, za to bardzo cicho.

	Intensywny 70°	Auto 45° / 65°	Eco 50°	Nocny ** 50°	Szkló 40°	65°	Szybki 65°	Szybki 45°	Plukanie wstępne	Czyszczenie zmywarki
Czas trwania w godz.: min	2:05-2:15	1:30-2:30	3:15	3:55-4:00	1:25-1:30	1:00	1:00	0:29 *	0:15	1:30
Zużycie energii w kWh	1,200-1,300	0,700-1,300	0,755	0,780-0,800	0,750-0,800	1,000	1,000	0,700	0,050	0,800-0,950
Zużycie wody w litrach	11-14	7-16	9,5	9	11-13	10	10	9	4	9,5-12

Opis ewentualnych dodatkowych funkcji można znaleźć w instrukcji obsługi.

Szybko wykonane ...

i tak ustawić

- Włączyć przełącznik WŁĄCZ / WYŁĄCZ.

- Klawisz programu A przytrzymać wciśnięty i przycisk START tak długo naciskać, aż wyświetlacz cyfrowy zacznie wyświetlać H:0....

- Puścić obydwie przyciski. Lampka kontrolna klawisza A miga i na wyświetlaczu cyfrowym wskazywana jest fabrycznie ustawiona wartość H:04.

- Nacisnąć przycisk programowy C. Przez każde naciśnięcie klawisza zwiększa się wartość ustawienia o jeden stopień. Po osiągnięciu wartości H:07 wyświetlacz przeskakuje znów na H:00 (wyłączony).

- Nacisnąć przycisk START. Wartość ustawienia zostaje zapisana w pamięci urządzenia.

Przegląd i pielęgnacja

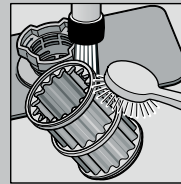
Aby osiągnąć perfekcyjne rezultaty zmywania ...

Czyszczenie pompy odpływu

Filtry
... skontrolować, ewentualnie wyczyścić.



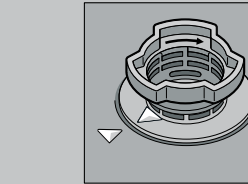
Przekręcić sito cylindryczne, wyjąć system filtrujący ...



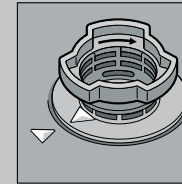
splukać pod bieżącą wodą ...



włożyć ...

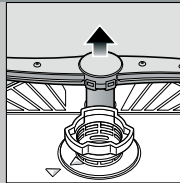


wkręcić system filtrujący, **PRZESTRZEGAĆ OZNAKOWANIA!**



- Wyjąć wtyczkę.
- Wyczerpać resztę wody i usunąć filtry
- Podważyć osłonę (A).
- Sprawdzić obszar koła łopatkowego pod względem obecności przypadkowych przedmiotów.
- Zastrzasnąć zaczepy osłony w sposób wyraźnie słyszalny (B).
- Założyć filtry.

Ramiona spryskujące
... zatkanie / osady usunąć.



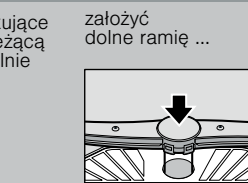
Pociągnąć dolne ramię do góry ...



odkręcić górne ramiona spryskujące ...



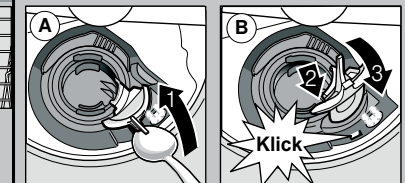
ramiona spryskujące czyścić pod bieżącą wodą (ewentualnie posłużyć się wykałaczką) ...



założyć dolne ramię ...



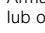
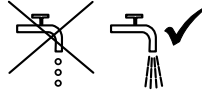
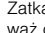

przykręcić górne ramiona spryskujące.

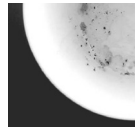


Usuwanie drobnych usterek we własnym zakresie ...

... bo samopomoc się oplaca!

Dalsze wskazówki przedstawione są w instrukcji obsługi

Usterka	Możliwe przyczyny	Środki zaradcze
Wskaźnik „E:18“ / „  “ świeci się *	Armatura dopływu wody zakleszczona lub osad wapnienny 	<ul style="list-style-type: none"> ▶ Otworzyć zawór dopływu wody. ▶ 1. Odkręcić przyłącze dopływu wody. ▶ 2. Wyczyścić filtr w przyłączy wody. ▶ 3. Natężenie przepływu wody przy otwartym dopływie musi wynosić przynajmniej 10 l / min. W przypadku mniejszego natężenia przepływu wody zlecić wymianę armatury dopływu. ▶ Wąż dopływu wody ułożyć bez załamań.
Wskaźnik „E:22“	Filtry zanieczyszczone lub zatkałe	▶ Wyczyścić filtry (patrz powyżej).
Wskaźnik „E:24“ i „  “ świeci się*	Zatkany lub załamany wąż odpływowy Osłona pompy odpływu nie jest zamontowana	<ul style="list-style-type: none"> ▶ Wąż odpływu wody ułożyć bez załamań. ▶ Zamontować osłonę (patrz powyżej).
Wskaźnik „E:25“ i „  “ świeci się*	Pompa odpływu jest zablokowana	▶ Wyczyścić pompę odpływu (patrz powyżej).
Wskaźnik innych usterek „E:XX“ świeci się	Uszkodzenie techniczne	<ul style="list-style-type: none"> ▶ Wezwać serwis fabryczny (podać kod usterki). ▶ Wyjąć wtyczkę.
Resztki wody w urządzeniu	Program nie jest jeszcze zakończony	▶ Zamknąć zmywarkę i włączyć ją wzgl. anulować program (patrz „Anulowanie programu“).
Rdza na sztućcach	Sztućce nie są nierdzewne Utwardzone ostrza noży są bardziej wrażliwe Rdza innego pochodzenia	<ul style="list-style-type: none"> ▶ Używać sztućców przydatnych do zmywania w zmywarkach. ▶ Nigdy nie zmywać części rdzewiających.

Usterka	Możliwe przyczyny	Środki zaradcze
Naczynia nie są czyste Resztki w formie piasku lub grudek na naczyniach 	<ul style="list-style-type: none"> Naczynia przylegają do siebie lub leżą jedno na drugim Za mało środka czyszczącego Wybrano niewłaściwy program Dysze ramion spryskujących zatkałe Filtr jest zabrudzony, nie jest mocno osadzony Ramiona spryskujące zablokowane 	<ul style="list-style-type: none"> ▶ Naczynia ułożyć pojedynczo, unikając ich stykania się. ▶ Przestrzegać zaleceń producenta (środka czyszczącego). ▶ Wybrać intensywniejszy program. ▶ Wyczyścić ramiona spryskujące (patrz powyżej). ▶ Wyczyścić filtry (patrz powyżej). ▶ Naczynia ułożyć w taki sposób, aby ramiona spryskujące mogły się swobodnie obracać.
Plamy i smugi	Za wysokie / niskie dozowanie płynu nabyliczającego	<ul style="list-style-type: none"> ▶ Przy pozostawianiu smug: zredukować dozowanie. ▶ Przy śladach wody lub wapna: zwiększyć dozowanie.
Naczynia nie są wysuszone	Płyn nabyliczający Zła skuteczność suszenia używanego kompaktowego produktu czyszczącego Nastawienie urządzenia	<ul style="list-style-type: none"> ▶ Zwiększyć dozowanie. ▶ Zmienić produkt. ▶ Zastosować płyn nabyliczający. ▶ Aktywować suszenie intensywne (w zależności od modelu).
Mleczne naloty na naczyniach (możliwe do usunięcia)	Błędne nastawienie układu zmiękczenia wody Brak soli specjalnej	<ul style="list-style-type: none"> ▶ Nastawić prawidłowo układ zmiękczenia wody. ▶ Napelnić solą specjalną.
Mleczne naloty na naczyniach, szklanki mętne / matowe (niemożliwe do usunięcia)	Szklko nie nadaje się do zmywania w zmywarkach	<ul style="list-style-type: none"> ▶ Używać szklko nadające się do zmywania w zmywarkach. ▶ Stosować łagodny środek czyszczący do szklka.
Zabarwienie naczyń z tworzywa sztucznego	Za mało środka czyszczącego Zafarbowanie przez barwniki artykułów spożywczych (sos pomidorowy)	<ul style="list-style-type: none"> ▶ Przestrzegać zaleceń producenta (środka czyszczącego). ▶ Zafarbowania nie stanowią problemu; ulegną wywabienu przy kolejnych procesach zmywania.

* w zależności od modelu

Anulowanie programu ...

Podczas przebiegu programu przytrzymać wciśnięty przycisk START przez ok. 3 sek. (Reset).



Wyświetlacz cyfrowy wskazuje „0:01“ po około 1 minucie koniec programu, pojawi się 0:00



Wyłączyć urządzenie

Właściwe wkładanie naczyń ...

Naczynia nadające się do zmywarek (bez resztek popiołu, wosku, smaru, farby, etykietek samoprzylepnych; z grubszą usunąć większe resztki marmolady, produktów mlecznych i potraw) uporządkować zgodnie z instrukcją obsługi i sprawdzić, czy ramiona spryskujące mogą się swobodnie kręcić.