

Röviden és közérthetően: minden, ami a mosogatógéphez kell ...
Az első használat előtt feltétlenül olvassa el a felállítási és használati utasítást!

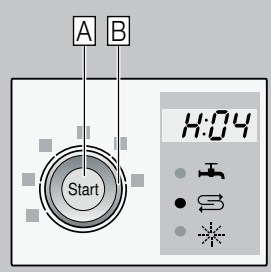
1

A lágyítóberendezés beállítása *

A vízkeménységről érdeklődjön a vízműveknél, majd írja be az értéket ...

Vízkeménységérték °dH	Keménységartomány	mmol/l	Beállítási érték
0-6	lágy	0-1,1	H:00
7-8	lágy	1,2-1,4	H:01
9-10	közepes	1,5-1,8	H:02
11-12	közepes	1,9-2,1	H:03
13-16	közepes	2,2-2,9	H:04
17-21	kemény	3,0-3,7	H:05
22-30	kemény	3,8-5,4	H:06
31-50	kemény	5,5-8,9	H:07

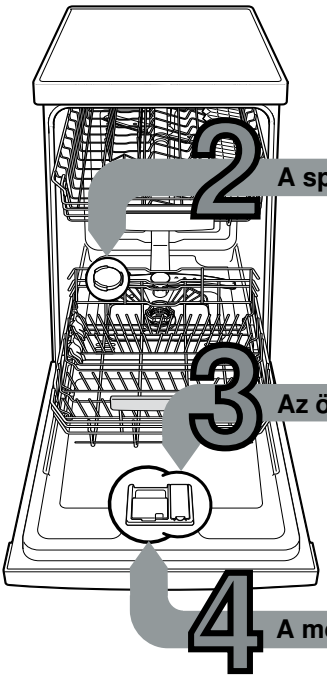
* csak az első mosogatás előtt, vagy ha a vízkeménység értéke megváltozott



Hamar kész ...

és így állítsa be

- Kapcsolja be a BE/KI kapcsolót.
- Nyomja meg a A START gombot, és tartsa lenyomva.
- A B jelű programválasztót addig forgassa, amíg meg nem jelenik a H:0 számkijelzés.
- Engedje el a gombot. A számkijelzőn a gyárilag beállított H:04 érték világít.
- A B jelű programválasztót addig forgassa, amíg a meg nem jelenik a kívánt érték a számkijelzőn.
- Nyomja meg a start gombot A. A beállított értéket a gép elmenti.

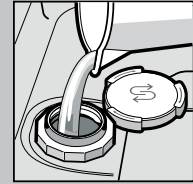


2

A speciális só betöltése



Csavarja le a fedelet.



Csak az első mosogatás előtt töltsön vizet a sótartályba.



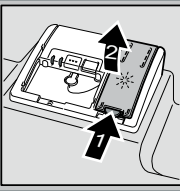
Töltsön be speciális só (soha ne mosogatószert töltsön be!).



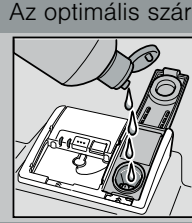
Zárja a fedelet. Azonnal mosogathat.

3

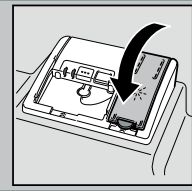
Az öblítőszer betöltése



Az 1-es jelölést nyomja le, a 2-es fedelet emelje meg.



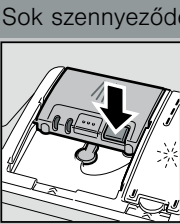
Töltsön be öblítőszer.



Zárja a fedelet. KLIKK!

4

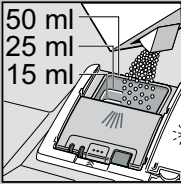
A mosogatószer betöltése



Esetleg nyissa fel a fedelet (nyomja meg a gombot).



Figyelem!
A kombinált termékek nem alkalmasak minden programhoz, vegye figyelembe a gyártó utasításait.



A mosogatószert csak a száraz mosogatószerkamrába töltsse be.



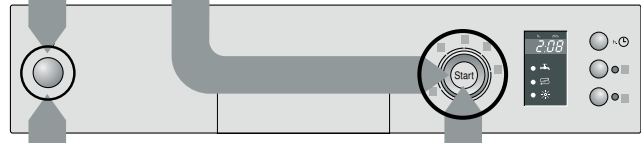
Tolja vissza a fedelet, nyomja le. KOPP!

5

A készülék bekapcsolása

6

A program kiválasztása



9

A készülék kikapcsolása Minden tiszta ...

Gyors, takarékos vagy intenzív ...

Programtáblázat

Ez a táblázat az összes lehetséges programot tartalmazza. Készülékének megfelelő programjait a kezelőlap alapján válassza ki.

A programadatok laborban mért értékek és megfelelnek az EN 60436 európai normának. A gyakorlatban eltérések lehetnek. * normál fél töltet

Intenzív 70°	Auto 45°/65°	Eco 50°	Üveg 40°	65°	Előöblítés
Időtartam óra : percben.	3:15 - 1:25	1:00	0:15	1:00	0:15
Áramfogyasztás kWh-ban	0,70 - 1,30	1,00	0,05	1,00	0,05
Vízfogyasztás literben	7 - 16	10	4	10	4

Kiegészítő funkciók **

Időmegtakarítás (VarioSpeedPlus) ... nagyobb energiafelhasználás révén azonos mosogatási teljesítmény mellett éri el.

Fele mennyiség ... kevés edény esetén, vizet, energiát és időt takarít meg.

Intenzív zóna ... vegyes töltethez tökéletes. A mosogatási nyomás és mosogatási hőmérséklet némileg megnő.

HigiéniPlus (HygienePlus) ... mosogatás közben a hőmérséklet megnő. Ezzel a mosogatás higiénikusabb lesz.

Extra szárítás ... öblítés közben a magasabb hőmérséklet révén javítja a szárítási eredményt. (Ügyeljen az érzékeny edényrészekre!)

Rugalmasan csinálják ...

** modellől függően

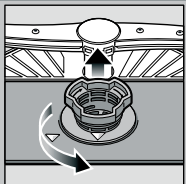


Karbantartás és ápolás

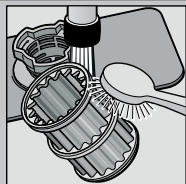
Hogy a mosogatás tökéletes legyen ...

A szennyvíz-szivattyú tisztítása

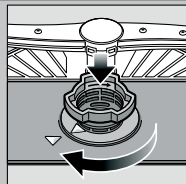
Szűrők
... ellenőrizze, esetleg tisztítsa meg őket.



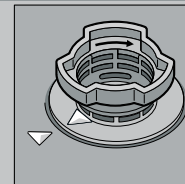
Forgassa el a szűrőhengert, vegye ki a szűrőrendszert ...



csapvíz alatt mossa le ...



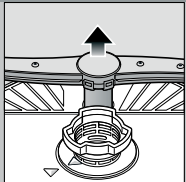
helyezze vissza ...



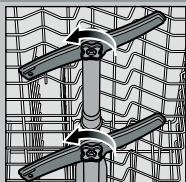
a szűrőrendszert csavarja be. **FIGYELJE A JELÖLÉST!**

- Húzza ki a hálózati csatlakozót.
- Távolítsa el a szűrőket, és a vizet meregesse ki.
- A fedelet emelje ki (A).
- A járókerék környékét vizsgálja meg, hogy nincsenek-e ott idegen testek.
- A fedelet hallhatóan pattintsa be (B).
- A szűrőket helyezze be.

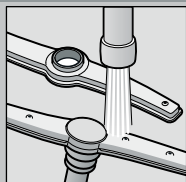
Mosogatókarok
... távolítsa el a dugulásokat/lerakódásokat.



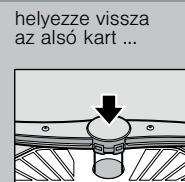
Az alsó kart húzza felfelé ...



csavarja le a felső mosogatókarokat ...



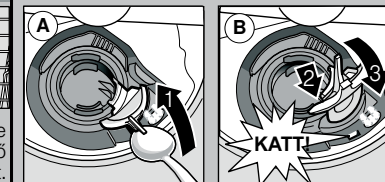
folyó víz alatt (esetleg fogpiszkálóval) tisztítsa ki a permetező fúvókákat ...



helyezze vissza az alsó kart ...



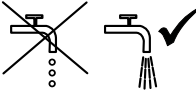
csavarja be erősen a felső mosogatókarokat.



Kisebb zavarok sajátkezü elhárítása ...

... nézzen utána, megéri!

A további útmutatásokat megtalálja a használati utasításban

Hibajelenség	Lehetséges okok	A hiba elhárítása
Világít a „A” kijelzés	A hozzáfolyó szerelvény összenyomódott vagy elvízkövesedett 	<ul style="list-style-type: none"> ▶ Nyissa ki a hozzáfolyó szerelvényt. ▶ 1. A vízcatlakozást csavarja le. ▶ 2. Tisztítsa meg a vízcatlakozásban levő szűrőt! ▶ 3. Ha nyitva a vízcsap, az átfolyási mennyiség min. 10 l/min kell, hogy legyen. Kisebb átfolyás esetén ki kell cserélni a hozzáfolyó szerelvényt. ▶ A hozzáfolyó tömlőt megtörés nélkül helyezze el.
Kijelző „E:22”	A szűrők elszennyeződtek vagy eldugultak	<ul style="list-style-type: none"> ▶ Tisztítsa meg a szűrőket (lásd fent).
Világít a „E:24” és „A” kijelzés	A szennyvíz-tömlő eltömődött vagy meg van törve A szennyvíz-szivattyú burkolata nincs felszerelve	<ul style="list-style-type: none"> ▶ A szennyvíz-tömlőt megtörés nélkül vezesse el. ▶ Szerelje fel a burkolatot (lásd fent).
Világít a „E:25” és „A” kijelzés	A szennyvízszivattyú leblokkolt	<ul style="list-style-type: none"> ▶ Tisztítsa meg a szennyvízszivattyút (lásd fent).
Egyéb hibajelzés „E:XX” világít	A készülék műszaki hibás	<ul style="list-style-type: none"> ▶ Hívja fel a gyári vevőszolgálatot (nevezze meg a hibajelzést). ▶ A készüléket áramtalanítsa.
A készülékben maradék víz van	A program még nem fejeződött be	<ul style="list-style-type: none"> ▶ Zárja be a gépet és kapcsolja be ill. szakítsa meg a programot (lásd a program megszakítása).
Rozsdafoolt az evőeszközön	Az evőeszköz nem rozsaálló A kemény késpengék hajlamosabbak Külső rozsa	<ul style="list-style-type: none"> ▶ Mosogatógépben mosogatásra alkalmas evőeszközt használjon. ▶ Soha ne mosogasson a gépben rozsdásodó eszközöket.

Hibajelenség	Lehetséges okok	A hiba elhárítása
Az edény nem tiszta	Az edények egymáson ill. egymás fölött vannak	<ul style="list-style-type: none"> ▶ Az edényeket egyenként elkülönítve rakja be, kerülje a ráfekvéseket.
Homok vagy grízszerű maradványok az edényen	Túl kevés a mosogatószer Nem megfelelő programot választott A mosogatókar-fúvókák eltömődtek A szűrők elszennyeződtek, nem illeszkednek jól A mosogatókarok leblokkoltak	<ul style="list-style-type: none"> ▶ Tartsa be a gyártó (mosogatószer) előírásait. ▶ Erősebb programot válasszon. ▶ Tisztítsa meg a mosogató karokat (l.m.f.). ▶ Tisztítsa meg a szűrőket (lásd fent). ▶ Az edényt úgy helyezze el, hogy a mosogatókarok szabadon foroghassanak.
Foltok és fátýolosodás	Túl sok/túl kevés az öblítőszer-adagolás	<ul style="list-style-type: none"> ▶ Fátýolosodás esetén: csökkentse az adagolást. ▶ Víz- vagy vízkőfoltok esetén: növelje az adagolást.
Az edény nedves maradt	Öblítőszer A használt kombinált mosogatószernek rossz a szárítási teljesítménye Készülék beállítása	<ul style="list-style-type: none"> ▶ Növelje az adagolást. Cserélje ki a terméket. ▶ Használjon öblítőszer. ▶ Aktiválja az intenzív szárítást (modelltől függően).
Tejszínű lerakódások az edényeken (eltávolíthatók)	Rosszul állította be a vízkeménységet Hiányzik a só	<ul style="list-style-type: none"> ▶ Helyesen állítsa be a vízlágyító berendezést. ▶ Töltsön be sót.
Tejszínű bevonatok, az üvegnemű homályos/fénytelen (nem eltávolíthatók)	A poharak nem alkalmasak a mosogatógépben való mosogatásra	<ul style="list-style-type: none"> ▶ Mosogatógépben mosogatható üvegarut használjon. ▶ Üvegkímélő mosogatószert használjon.
A műanyag/egyéb edények elszíneződtek	Túl kevés a mosogatószer Élelmiszer-színezékek által okozott elszíneződések (paradicsomszósz)	<ul style="list-style-type: none"> ▶ Tartsa be a gyártó (mosogatószer) előírásait. ▶ Az elszíneződések jelentéktelenek; a további öblítéseknel eltűnnek.

A program megszakítása ...

A helyes elrendezés ...

Program közben a START gombot kb. 3 másodpercre (Reset) nyomja meg.



A számkijelző „0:01”-t mutat kb. 1 perc múlva a programnak vége, megjelenik a „0:00”.



Kapcsolja ki a készüléket.

A mosogatógépben is elmosogatható edényeket (anélkül, hogy azokon hamu-, viasz-, zsiradék-, festékmaradványok vagy címék lennének; a nagyobb mennyiségű gyümölcsíz-, tejtermék- vagy ételmaradékokat nagyjából távolítsa el) a használati utasításnak megfelelően rendezze el, majd ellenőrizze, hogy a mosogatókarok tudnak-e szabadon forogni.