



Tässä on kerrottu lyhyesti, miten käytät astianpesukonetta ...
Lue kuitenkin ennen ensimmäistä pesukertaa asennus- ja käyttöohjeet!

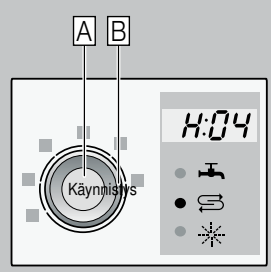
1

Vedenpehmentimen säätö *

Kysy vesilaitokselta veden kovuusaste ja merkitse se tähän ...

Veden kovuusaste °dH	Kovuusalue	mmol/l	Säätöarvo
0-6	pehmeä	0-1,1	H:00
7-8	pehmeä	1,2-1,4	H:01
9-10	puolikova	1,5-1,8	H:02
11-12	puolikova	1,9-2,1	H:03
13-16	puolikova	2,2-2,9	H:04
17-21	kova	3,0-3,7	H:05
22-30	kova	3,8-5,4	H:06
31-50	kova	5,5-8,9	H:07

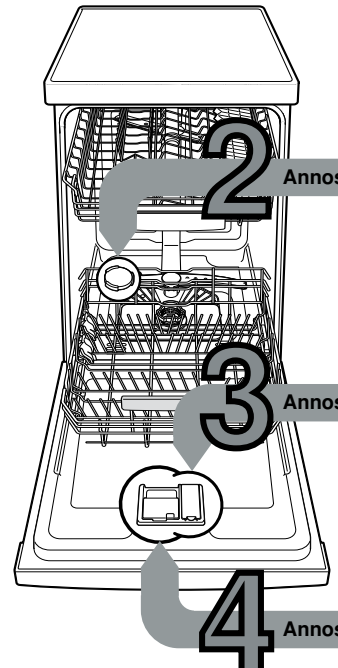
* vain ennen ensimmäistä pesukertaa tai vedenkovuuden muuttuessa



Nopeasti tehty ...

ja toimi näin

- Kytke kone päälle virtakytkimestä.
- Paina käynnistyspainiketta A ja pidä painettuna.
- Käännä ohjelmavalitsinta B, kunnes numeronäyttöön tulee näkyviin H:0..
- Päästä painike vapaaksi. Numeronäyttöön syttyy tehdasasetus H:04.
- Käännä ohjelmavalitsinta B, kunnes haluamasi arvo tulee numeronäyttöön.
- Paina käynnistyspainiketta A. Asetettu arvo jää muistiin.

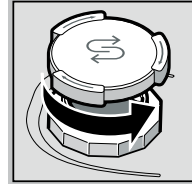


2 Annostele erikoissuola (tarvittaessa)

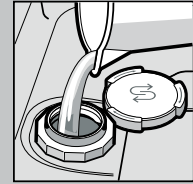
3 Annostele huuhtelukirkaste

4 Annostele astianpesuaine

Kalkinpoisto (ei tarpeen, jos säätöarvo on 0!) ...

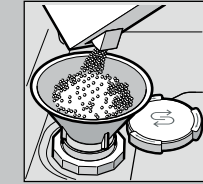


Irrota kansi.

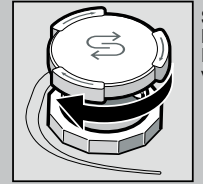


Täytä suolasäiliö vedellä vain ennen ensimmäistä pesukertaa.

Optimaalisen pesutuloksen saavuttaminen

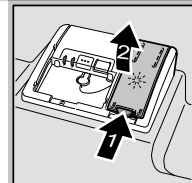


Annostele säiliöön erikoissuolaa (ei pesuainetta!).



Sulje kansi. Käynnistä pesu välittömästi.

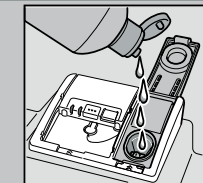
Kirkastaa astiat ...



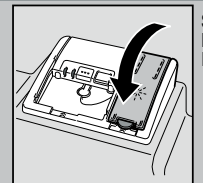
Paina merkin 1 kohdalta, nosta kansi 2 ylös.



Optimaalisen kuivaustuloksen saavuttaminen

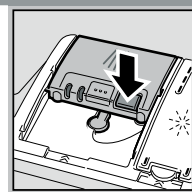


Annostele huuhtelukirkaste.



Sulje kansi. KLIK!

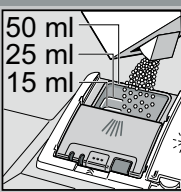
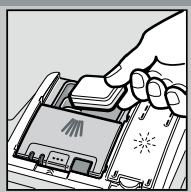
Paljon likaa, paljon pesuainetta ...



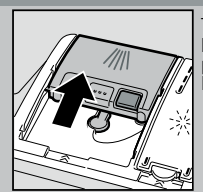
Avaa tarvittaessa kansi (paina painiketta).



Huom, yhdistelmätuotteet eivät sovellu kaikkiin pesuohjelmiin, noudata aineen valmistajan ohjeita.



Täytä pesuainetta vain kuivaan koteloon.



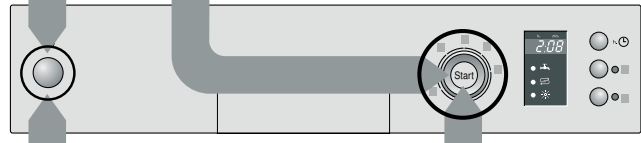
Työnnä kansi kiinni, paina alas päin. PLOP!

5

Koneen kytkeminen toimintaan

6

Valitse ohjelma



9

Käynnistä ohjelma Pesu käynnistyy...

8

Kytke kone pois päältä Kaikki ok. ...

7

Nopeasti, säästään tai tehokkaasti ...

Ohjelmataulukko

Taulukossa on annettu kaikki mahdolliset pesuohjelmat. Katso astianpesukoneesi ohjelmat koneen ohjaustaulusta.

Ohjelmätiedot on mitattu laboratoriossa eurooppalaisen standardin EN 60436 mukaan. Käytännössä arvot voivat poiketa tässä annetuista. * puolet standardiastiasesta

Pesuaika muuttuu, kun kirkasteannostelu on kytketty pois toiminnasta tai huuhtelukirkastetta on liian vähän.

	Intensiivi 70°	Auto 45°/65°	Eko 50°	Lasit 40°	Pika 45°	Esihuuhtelu
Kesto h : min.	←	3:15 - 1:05	→	←	0:29 *	0:15
Sähkönkulutus kWh	←	1,30 - 0,65	→	←	0,70	0,05
Vedenkulutus litroina	←	16 - 7	→	←	9	4

Lisätoiminnot **

Pikaohjelma (VarioSpeed) ... tässä lisäohjelmassa energiankulutus lisääntyy, jotta pesutulos säilyy yhtä hyvänä.

Puolitäyttö ... kun astioita on vähän, säästää vettä, energiaa ja aikaa.

Tehoalue ... sopii ihanteellisesti sekalaisien astioiden pesuun. Suihkupaine ja pesulämpötila ovat hieman korkeammat.

Hygiene (Hygiene) ... Pesuvaiheen aikana huuhtelulämpötilan nousee. Näin pesutuloksesta tulee hygieenisempi.

Extrakuivaus ... parantaa kuivaustulosta huuhtelulämpötilan ollessa korkeampi. (Tarkista, onko koneessa lämmölle arkoja astioita.)

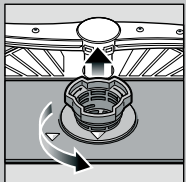
Joustavuutta pesuun ...

** mallin mukaan

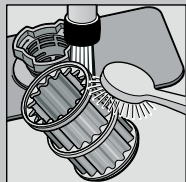


Huolto ja hoito

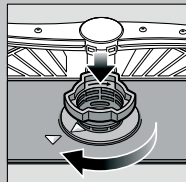
Siivilät
... tarkista, puhdista tarvittaessa.



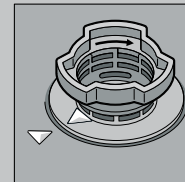
Kierrä siiviläsynteriä, irrota siiviläjärjestelmä ...



huuhdo juoksevan veden alla ...



kiinnitä paikoilleen ...

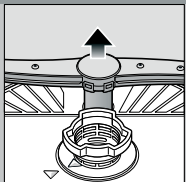


kierrä siiviläjärjestelmä kiinni. HUOMIO! MERKIT!

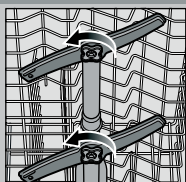
Poistovesipumpun puhdistus

- Irrota pistotulppa pistorasiasta.
- Irrota siivilät ja poista vesi.
- Irrota varovasti suojakansi (A).
- Tarkista, onko siipipyörän alueella roskia tms.
- Napsauta suojuus kuuluvasti kiinni (B).
- Kiinnitä siivilät.

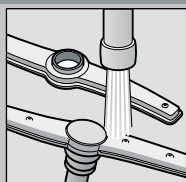
Suihkuvarret
... poista tukkeutumatt/saostumat.



Nosta alasuihkuvarsi pois ...



irrota yläsuihkuvarret ...



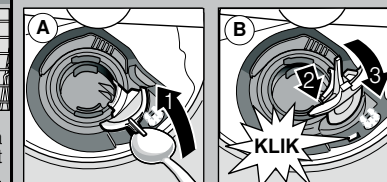
puhdistu suihkuvarsiensa suuttimet juoksevan veden alla (tarvittaessa hammastikuilla) ...



kiinnitä alasuihkuvarret paikoilleen ...



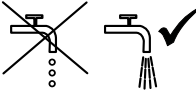
kierrä yläsuihkuvarret kiinni.

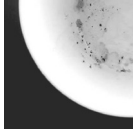


Ohjeita käyttöhäiriöiden varalle ...

... pienet häiriöt kannattaa korjata itseltä!

Lisää ohjeita löydät käyttöohjeesta

Häiriö	Mahdollinen syy	Toimenpide
Näyttö »A« syttyy	Vesihana juuttunut kiinni tai tukossa kalkin johdosta 	<ul style="list-style-type: none"> ▶ Avaa vesihana. ▶ 1. Irrota vesiliitäntä. ▶ 2. Puhdista tuloveden suodatin. ▶ 3. Veden virtausmäärän tulee olla väh. 10 l/min vesihanan ollessa auki. Jos vesimäärä on pienempi, vaihda vesihana. ▶ Asenna vedenottoletku ohjeiden mukaisesti.
Näyttö »E:22«	Siivilät likaiset tai tukossa	<ul style="list-style-type: none"> ▶ Puhdista siivilät (katso aiempänä).
Näyttö »E:24« ja »A« syttyvät	Vedenpoistoletku on tukossa tai mutkalla Poistovesipumpun suojakansi ei ole paikallaan	<ul style="list-style-type: none"> ▶ Asenna vedenpoistoletku ohjeiden mukaisesti. ▶ Kiinnitä suojakansi paikalleen (katso yllä).
Näyttö »E:25« ja »A« syttyvät	Poistovesipumppu jumittunut	<ul style="list-style-type: none"> ▶ Puhdista poistovesipumppu (katso aiempänä).
Jokin muu virhenäyttö »E:XX« syttyy	Koneessa on tekninen vika	<ul style="list-style-type: none"> ▶ Soita huoltoon (ilmoita virhenäyttö). ▶ Irrota kone sähköverkosta.
Koneessa on vielä vettä	Ohjelma ei ole vielä päättynyt	<ul style="list-style-type: none"> ▶ Sulje luukku ja käynnistä kone tai keskeytä ohjelma (katso Ohjelman lopettaminen aikaisemmin).
Ruosteläikkä ruokailuvälineissä	Ruokailuvälineet eivät ole ruosteenkestäviä Kovaa materiaalia olevat veitsenterät ruostuvat helpommin Astioista lähtee ruostetta	<ul style="list-style-type: none"> ▶ Pese vain konepesun kestäviä ruokailuvälineitä. ▶ Älä pese koneessa ruosteisia osia.

Häiriö	Mahdollinen syy	Toimenpide
Astiat eivät ole puhtaita Astioihin jää ruoantähteitä 	Astiat toisiaan vasten tai päällekkäin Lian vähän pesuainetta Valittu sopimaton ohjelma Suihkuvarsiensa suuttimet tukossa Siivilät likaiset tai ne eivät ole kunnolla paikallaan Suihkuvarret juuttuneet kiinni	<ul style="list-style-type: none"> ▶ Siirrä astiat kauemmaksi toisistaan. ▶ Noudata (astianpesuaineen) valmistajan ohjeita. ▶ Valitse tehokkaampi ohjelma. ▶ Puhdista suihkuvarret (katso aiempänä). ▶ Puhdista siivilät (katso aiempänä). ▶ Sijoita astiat niin, että suihkuvarret pystyvät pyörimään esteettä.
Pisarajälkiä tai juovia	Huuhelukirkasteen annostusmäärä liian suuri/liian vähäinen	<ul style="list-style-type: none"> ▶ Juovat: pienennä annostusmäärää. ▶ Pisarajälkiä tai kalkkitahrat: suurena annostusmäärää.
Astiat eivät ole kuivia	Huuhelukirkaste Käytetyn yhdistelmäpesuaineen kuivausteho on huono Laitteasetus	<ul style="list-style-type: none"> ▶ Lisää annostelumäärää. Vaihda tuote. ▶ Käytä huuhelukirkastetta. ▶ Aktivoi intensiivikuivaus (laitemallin mukaan).
Astioihin jää maitomainen kalvo (pyyhittävässä)	Vedenpehmentimen teho säädetty väärin Erikoissuola puuttuu	<ul style="list-style-type: none"> ▶ Säädä vedenpehennin oikein. ▶ Lisää erikoissuolaa.
Maitomainen kalvo, lasien läpi ei näe/väri muuttuu (kalvo ei lähde pois)	Lasit eivät sovellu konepesuun	<ul style="list-style-type: none"> ▶ Pese vain konepesun kestäviä lasseja. ▶ Käytä lasinpesuun soveltuvaa pesuainetta.
Muoviosissa/astioissa on värjäytyksiä	Lian vähän pesuainetta Värjäytyksiä elintarvikkevärin johdosta (tomaattikastike)	<ul style="list-style-type: none"> ▶ Noudata (astianpesuaineen) valmistajan ohjeita. ▶ Värjäytykset ovat vaarattomia; ne poistuvat seuraavalla pesukerralla.

Pesuohjelman keskeyttäminen ...

Sijoita astiat oikein ...

Paina ohjelman aikana käynnistyspainiketta noin 3 sekunnin ajan (Reset).



Numeronäyttöön tulee »0:01« noin minuutin kuluttua ohjelman päättymisestä, kun näyttöön tulee 0:00.



Koneen kytkeminen toiminnasta.

Sijoita konepesun kestävät astiat käyttöohjeessa annettujen ohjeiden mukaisesti (astioissa ei saa olla tuhkan, vahan, voitelurasvan, maalien tai tarraetikettien jäämiä; poista suurimmat ruoantähteet). Tarkista, että suihkuvarret pystyvät pyörimään vapaasti.