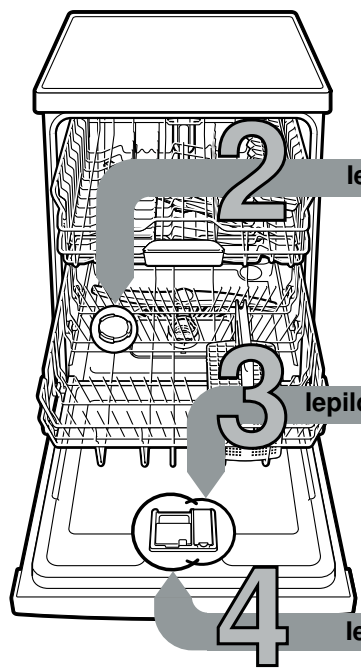




Ātri un parocīgi:
viss, kas nepieciešams Jūsu
trauku mazgājamai mašīnai...
**Pirms pirmās izmantošanas
tomēr izlasiet uzstādīšanas
un lietošanas pamācību!**

1



Iepildiet speciālsāli

Iepildiet skaidrskalotāju

Iepildiet tīrītāju

Ieslēdziet ierīci

Izvēlieties programmu

Palaidiet programmu Un aiziet ...

Izslēdziet ierīci Viss skaidrs ...

Mikstināšanas ierīces nostādīšana *

Uzziniet ūdensvada
stacijā ūdens cietības
grādu un ierakstiet ...

Ūdens cietības grāds °dH	Cietības diapazons	mmol/l	Nostādīšanas vērtība
0-6	mīksts	0-1,1	0-6
7-8	mīksts	1,2-1,4	7-8
9-10	vidēji	1,5-1,8	9-10
11-12	vidēji	1,9-2,1	11-12
13-16	vidēji	2,2-2,9	13-16
17-21	ciets	3,0-3,7	17-21
22-30	ciets	3,8-5,4	22-30
31-50	ciets	5,5-8,9	31-50

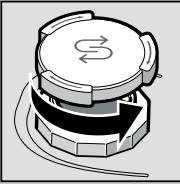
* tikai pirms pirmās skalošanas vai ūdens cietības izmaiņu gadījumā

Ātra izpilde ...

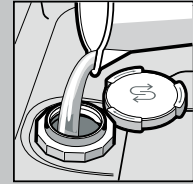
un sekojoša nostādīšana

- Ieslēdziet IESL/IZSL slēdzi.
 - Spiediet taustiņu Info 3 sekundes, līdz indikāciju ekrānā augšā parādās šāds teksts:
Ritīnāt ar <>
Iestatīt ar +
Iziet ar Setup 3 sek.
 - Taustiņu > spiest tik ilgi, līdz indikāciju ekrānā augšā tiek parādīta ūdens cietība.
 - Veiciet iestatījumu ar iestatīšanas taustiņiem + -.
 - Turiet taustiņu Info nospiestu 3 sekundes.
- Ierīcē tiek saglabāta nostādīšana vērtība.

Šķidrina kaļķi (nav nepieciešams, ja iestatījums ir 0!) ...

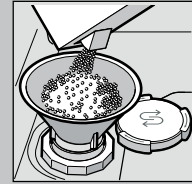


Uzskrūvējiet vāku.

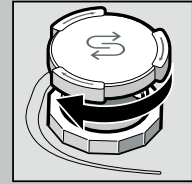


Tikai pirms pirmās mazgāšanas reizes iepildiet ūdeni sāls tvertnē.

Optimālam mazgāšanas rezultātam

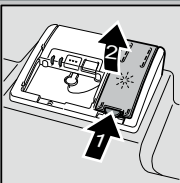


Iepildiet speciālo sāli (nekad neiepildiet tīrītāju!).



Noslēdziet vāku. Nekavējoties sāciet mazgāšanu.

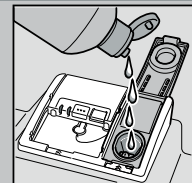
Tīrība un spožums ...



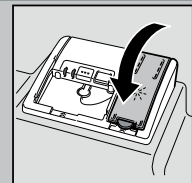
Nospiediet marķējumu 1, paceliet vāku 2.



Optimālam nožūšanas rezultātam

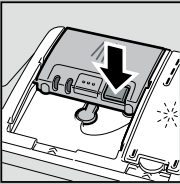


Iepildiet skaidrskalotāju.



Noslēdziet vāku. **KLIKŠKĪS!**

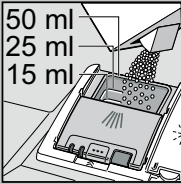
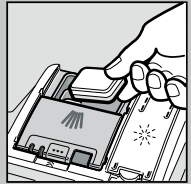
Netīri trauki, daudz tīrītāja ...



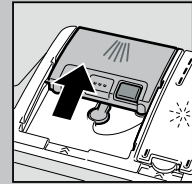
Ja nepieciešams, atveriet vāku (nospiediet taustiņu).



Uzmanību! Kombinētie produkti nav piemēroti visām programmām, ievērojiet ražotāja norādījumus.



Iepildiet tīrītāju tikai sausā tīrītāja kamera.



Piebīdiet un nospiediet vāku. **PLOP!**

Ātri, taupīgi vai intensīvi ...

Programmu pārskats

Šajā pārskatā ir parādīts maks. iespējamais programmu skaits. Iekārtas attiecīgās programmas ir norādītas vadības ekrānā. Programmu dati ir laboratoriju mērījumu rezultāti atbilstoši Eiropas standartam EN 60436. Patēriņa vērtības ir atkarīgas no programmas izvēles un papildfunkcijām. Ja ir izslēgta skalošanas līdzekļa pievienošana vai tā trūkums, darbības laiks mainās.

* puse no normas piepildes

** Programma, kura piemērota naktij: pagarināts darbības laiks, bet ļoti klusa darbība.

	Intensīva 70°	Automātiska 45°/65°	Eco 50°	Klusa ** 50°	Stikls 40°	Ātra 65°	Īsa 60°	Ātra 45°	Iepriekš-skalošana	Mašīnas kopšana
Laiks stundās : min.	2:15-2:20	1:30-2:30	3:15	3:55	1:30-1:40	1:00	1:29	0:29 *	0:15	1:30
Elektrības patēriņš kWh	1,250-1,300	0,800-1,300	0,824-0,849	0,800	0,850-0,900	1,400	1,200	0,800	0,050	0,90-1,06
Ūdens patēriņš litros	12-15	7-18	9,5	10	11-14	11	12	10	4	9,5-12,5

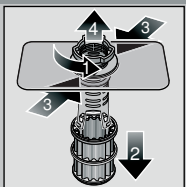
Iespējamo papildfunkciju apraksts ir sniegts lietošanas instrukcijā.

Tīrīšana un kopšana

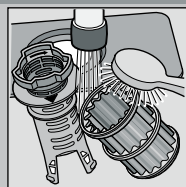
Teicamu skalošanas rezultātu sasniegšanai ...

Kanalizācijas sūkņa tīrīšana

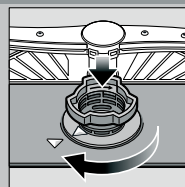
Sieti ... pārbaudiet un, ja nepieciešams, tīriet



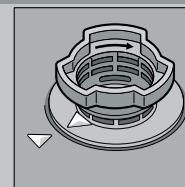
Pagrieziet sieta cilindru, izņemiet sieta sistēmu ...



noskalojiet zem tekoša ūdens ...



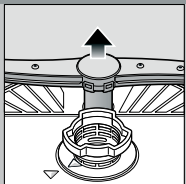
ievietojiet ...



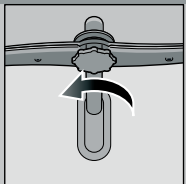
Aizskrūvējiet sieta sistēmu **IEVEROJIET MARĶĒJUMU!**

- Izvelciet kontaktdakšu.
- Izmeliet ūdeni un izņemiet sietus.
- Paceliet vāku (A).
- Pārbaudiet, vai spārnu rata zonā nav svešķermeņu.
- Dzirdami iefiksējiet vāku (B).
- Ievietojiet sietus.

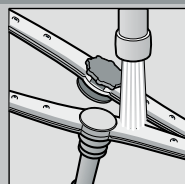
Smidzinātāj lāpstiņas ... notīriet aizsērējumus/nosēdumus



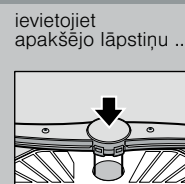
pavelciet apakšējo lāpstiņu uz augšu ...



noskrūvējiet augšējo lāpstiņu ...



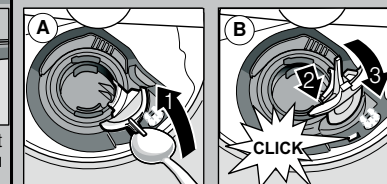
tīriet zem tekoša ūdens (ja nepieciešams, ar zobu bikstāmu) ...



ievietojiet apakšējo lāpstiņu ...



cieši pieskrūvējiet augšējo lāpstiņu

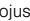
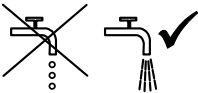
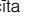
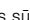


CLICK

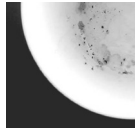
Ar pašu spēkiem novērsiet nelielus bojājumus ...

... jo ir vērts ar pašu spēkiem novērst bojājumus!

Papildnorādījumus sk. Lietošanas pamācībā

Defekts	Iespējamie cēloņi	Palīdzība
Deg indikācija „E:18“/„  “ *	Iespēlēta vai pārkaļķojusies iepļūdes armatūra 	<ul style="list-style-type: none"> ▶ Atveriet iepļūdes armatūru. ▶ 1. Noskrūvējiet ūdens pieslēgumu. ▶ 2. Tīriet sieta ūdens pieslēgumā. ▶ 3. Ja ūdenskrāns ir atgriezts, tad ūdens daudzumam jāsamazinās min. 10 l/min. Ja caurplūde ir nepietiekama, lieciet nomainīt iepļūdes armatūru. ▶ Iztaisnojiet iepļūdes šļūteni.
Indikācija „E:22“	Sieti netīri vai aizsērējuši	▶ Tīriet sietus (sk. augstāk).
Deg indikācija „E:24“ un „  “ *	Aizsērējusi vai salocīta kanalizācijas šļūtene Nav piemontēts vāks kanalizācijas sūknis	<ul style="list-style-type: none"> ▶ Iztaisnojiet kanalizācijas šļūteni. ▶ Montējiet vāku (sk. augstāk).
Deg indikācija „E:25“ un „  “ *	Bloķēts kanalizācijas sūknis	▶ Tīriet kanalizācijas sūkni (sk. augstāk).
Deg cita kļūdas indikācija „E:XX“	Ierīces tehniskie bojājumi	<ul style="list-style-type: none"> ▶ Sazinieties ar tehniskā servisa dienestu (nosauciet kļūdas indikāciju). ▶ Atvienojiet ierīci.
Mašīnā atrodas atlikušais ūdens	Programma vēl nav pabeigta	▶ Aizveriet ierīci un ieslēdziet jeb pārtrauciet programmu (sk. Programmas pārtraukšana).

Rūsa uz galda piederumiem	Galda piederumi nav korozijizturīgi Cieti nažu asmeņi ir jūtīgāki Nepiederīgā rūsa	<ul style="list-style-type: none"> ▶ Izmantojiet mazgāšanai mašīnā mazgātizturīgus galda piederumus. ▶ Nekad nemazgājiet mašīnā traukus, kuri satur rūsas sastāvdaļas.
---------------------------	--	--

Defekts	Iespējamie cēloņi	Palīdzība
Trauki nav tīri Uz traukiem smilšu vai graudveida paliekas 	<p>Trauki atrodas cieši blakus jeb viens virs otra</p> <p>Par maz tīrītāja</p> <p>Izvēlēta nepiemērota programma</p> <p>Aizsērējušas smidzinātājlapstiņu sprauslas</p> <p>Sieti netīri, nav stingri nostiprināti</p> <p>Bloķētas smidzinātājlapstiņas</p>	<ul style="list-style-type: none"> ▶ Novietojiet traukus atsevišķi, nodrošiniet to nesaskaršanos. ▶ Ievērojiet (tīrītāja) ražotāja norādījumus. ▶ Izvēlieties intensīvāku programmu. ▶ Tīriet smidzinātājlapstiņas (sk. augstāk). ▶ Tīriet sietus (sk. augstāk). ▶ Ievietojiet traukus tā, lai smidzinātājlapstiņas varētu brīvi griezties.
Traipi un svēdras	Pārāk augsta/pārāk zema skaidrskalošanas dozēšana	<ul style="list-style-type: none"> ▶ Svēdru gadījumā: samaziniet dozēšanu. ▶ Ūdens un kaļķa traipu gadījumā: paaugstiniet dozēšanu.
Trauki nav sausi	Skaidrskalošanas jauda	<ul style="list-style-type: none"> ▶ Paaugstiniet dozēšanu. Nomainiet produktu. ▶ Izmantojiet skaidrskalošanas jaudu.
Uz traukiem pienaini aplikumi (izņemami)	Izmantotajam kombinētajam tīrītājam ir slikta žāvēšanas jauda Ierīces nostādīšana	<ul style="list-style-type: none"> ▶ Aktivējiet intensīvo žāvēšanu (atkarībā no modeļa).
Pienaini aplikumi, nespodras/blāvas glāzes (neizņemami)	Nepareizi nostādīta ūdens mikstināšana Iztrūkst speciālsāls	<ul style="list-style-type: none"> ▶ Pareizi nostādiēt mikstināšanas ierīci. ▶ Iepildiet speciālsāli.
Plastmasas/atsevišķu trauku krāsu izmaiņas	Glāzes nav izturīgas mazgāšanai trauku mazgājamā mašīnā Par maz tīrītāja Pārtikas produktu krāsvielu (tomātu sulas) izraisītās krāsu izmaiņas	<ul style="list-style-type: none"> ▶ Izmantojiet mazgāšanai mašīnā mazgātizturīgas glāzes. ▶ Izmantojiet stiklu saudzējošus tīrītājus. ▶ Ievērojiet (tīrītāja) ražotāja norādījumus. ▶ Krāsu izmaiņām nav ietekmes; Tās izzūd turpmākajos skalošanas procesos.

* atkarībā no modeļa

Programmas pārtraukšana ...

Pareiza ievietošana ...

Turiet taustiņu „START“ nospiežot apm. 3 sekundes (Reset).



Indikāciju ekrānā parādās: Programma pārtraukta.



Programma ilgst apm. 1 minūti. Indikāciju ekrānā parādās: Gatavs. Izslēdziet IESL/IZSL slēdzi.

Vadoties pēc lietošanas pamācības norādījumiem, sakārtojiet trauku mazgāšanas mašīnā mazgātizturīgus traukus (bez pēlnu, vaska, ziežu, krāsu, limetiķešu atlikumiem; noņemiet lielas ievārijuma, piena produktu un ēdienu paliekas) un pārbaudiet, vai smidzinātājlapstiņas var brīvi griezties.