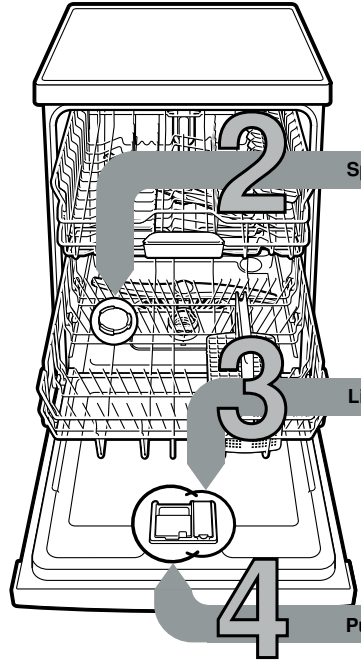


Lihtsalt ja lühidalt: kõik, mida teie nõudepesumasin vajab...
Enne esimest kasutamist lugege siiski paigaldus- ja kasutusjuhendit!



Spetsiaalsoola lisamine

Lisada loputusvahendit

Puhastusvahendi lisamine

Seadme sisselülitamine

Programmi valik

Programmi käivitamine Läheb lahti ...

Seadme väljalülitamine Töö tehtud ...

1

Pehendusseadme seadistamine *

Kareduse näitajat küsida kohalikul veeametilt ja kanda sisse ...

Vee karedusastme-näitaja °dH	Karedusaste	mmol/l	Seadistusväärtus
0-6	pehmed	0-1,1	0-6
7-8	pehmed	1,2-1,4	7-8
9-10	keskmised	1,5-1,8	9-10
11-12	keskmised	1,9-2,1	11-12
13-16	keskmised	2,2-2,9	13-16
17-21	kõvad	3,0-3,7	17-21
22-30	kõvad	3,8-5,4	22-30
31-50	kõvad	5,5-8,9	31-50

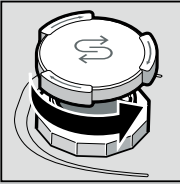
* ainult enne esimest pesu või vee karedusastme muutmisel

Kiiresti asjaga ühele poole ...

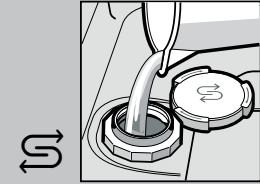
seadistamine käib nii

- Lülitada sisse SISSE/VÄLJA lüüti.
- Vajutada infonuppu 3 sekundit, kuni üles näidikule kuvatakse tekst: **lehitsemiseks < >**
- **seadistamiseks - + väljumiseks Setup 3 sek.**
- Vajutada nuppu >, kuni üles näidikule kuvatakse veekaredus.
- Seadistada seadistusnuppudega + -.
- Vajutada infonuppu 3 sekundit.
- Seadistusväärtus on seadmes salvestatud.

Lahustab lupja (ei ole vajalik seadistusväärtuse 0 puhul!) ...

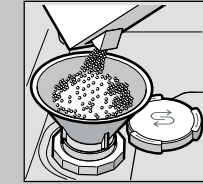


Keerake kork lahti.

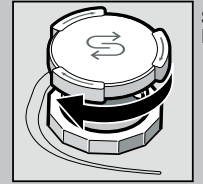


Täitke ainult enne esimest pesu soolamahuti veega.

Optimaalsete pesutulemuste saavutamiseks



Lisage spetsiaalsoola (mitte kunagi puhastusvahendit!).



Sulgege kork. Peske kohe.

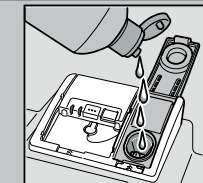
Muudab läikivaks ...



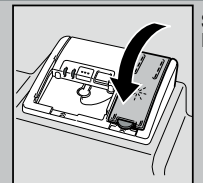
Vajutage märgistust 1, tõstke kaas 2 üles.



Optimaalsete kuivatustulemuste saavutamiseks



Lisage loputusvahendit.



Sulgege kaas. KLIKK!

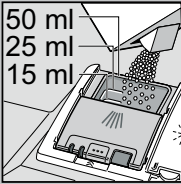
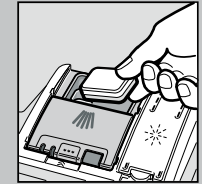
Palju mustust, palju puhastusvahendit ...



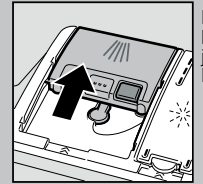
Vajaduse korral avada kaas (vajutada nupule).



Tähelepanu! Kombineeritud tooted ei sobi kõigile programmidele, järgida tootja nõuandeid.



Puhastusvahendit panna ainult kuiva puhastusvahendi kambrisse.



Lükata kaas kinni ja vajutada. PLOKS!

Kiire, säästlik või intensiivne ...

Programmide ülevaade

Selles ülevaates on kujutatud max võimalik programmide hulk. Oma seadme vastavad programmid leiata oma juhtpaneelilt. Programmide andmed on labori mõõteväärtused Euroopa standardi EN 60436 järgi. Kuluväärtused sõltuvad programmi valikust ja lisafunktsioonidest. Loputusvahendi lisamise väljalülitamise või loputusvahendi puudumise korral tööaeg muutub.

* pool tavapärasest masinatäiest
 ** Programm, mis sobib kasutamiseks öösel: kestab kauem, aga töötab väga vaikselt.

	Intensiivne 70°	Auto 45° / 65°	Eco 50°	Vaikne ** 50°	Klaas 40°	Kiire 65°	Lühike 60°	Kiire 45°	Eelpesu	Masinahooldus
Kestus tundides : minutites :	2:15 - 2:20	1:30 - 2:30	3:15	3:55	1:30 - 1:40	1:00	1:29	0:29 *	0:15	1:30
Voolukulu kWh	1,250 - 1,300	0,800 - 1,300	0,824 - 0,849	0,800	0,850 - 0,900	1,400	1,200	0,800	0,050	0,90 - 1,06
Veekulu liitrites	12 - 15	7 - 18	9,5	10	11 - 14	11	12	10	4	9,5 - 12,5

Võimalike lisafunktsioonide kirjelduse leiata oma kasutusjuhendist.



Hoidus ja korrashoid

Täiusliku pesemistulemuse nimel ...

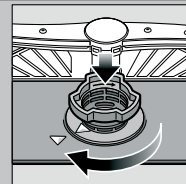
Äravoolumpumba puhastamine



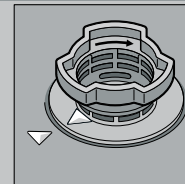
keerata sõelasilindrit, võtta sõelade süsteem välja ...



loputada voolava vee all ...

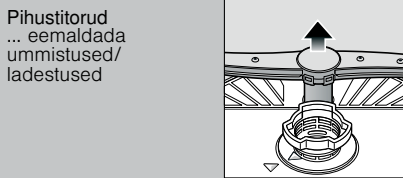


paigaldada ...



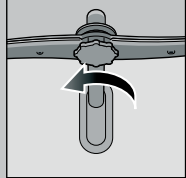
keerata sõelade süsteem kinni JÄRGIDA MARKEERINGUT!

- Tõmmake pistik välja.
- Eemaldada sõelad ja ammutada vesi välja.
- Avada kate (A).
- Kontrollida tiivikut võõrkehade osas.
- Fikseerida kate kuuldavalt (B).
- Panna sõelad sisse.

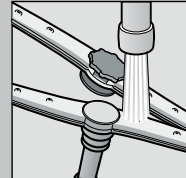


Pihustitorud ... eemaldada ummistused/ladestused

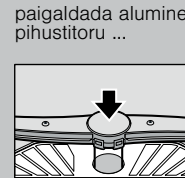
tõmmata alumine toru üles ...



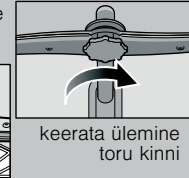
keerata ülemine toru küljest ära ...



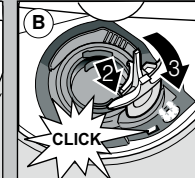
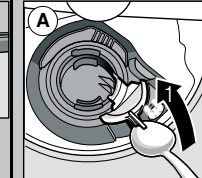
puhastada pihustusdüüsid voolava vee all (vajadusel hambaorgiga) ...



paigaldada alumine pihustitoru ...



keerata ülemine toru kinni



Väikesed vead kõrvaldage ise ...

... omaabi tasub end äral!

Rohkem nõuandeid leiate kasutusjuhendist

Häire	Võimalikud põhjused	Abi
Näit „E:18“/„“ põleb *	Sisselaskekorpused on ummistunud või lupjunud 	<ul style="list-style-type: none"> ▶ Avada sisselaskekorpused. ▶ 1. Kruvida lahti veeühendus. ▶ 2. Puhastada veeühenduses olev sõel. ▶ 3. Läbivoolukogus peab avatud vee sissevoolu korral olema min 10 l/min. ▶ Väiksema läbivoolu puhul lasta sisselaskekorpused välja vahetada. ▶ Kõrvaldada sisselaskevooliku murdekohad.
Näit „E:22“	Sõelad määrduvad või ummistunud	▶ Puhastada sõelad (vt eespoolt).
Näit „E:24“ ja „“ põleb *	Äravoolumoos on ummistunud või voolikus on murdekoht Äravoolumpumba kate paigaldamata	<ul style="list-style-type: none"> ▶ Äravoolumoos ei tohi olla murdekohti. ▶ Paigaldada kate (vt eespoolt).
Näit „E:25“ ja „“ põleb *	Äravoolumoos blokeeritud	▶ Puhastada äravoolumoos (vaata eespoolt).
Põleb muu veanäit „E:XX“	Seade on tehniliselt defektne	<ul style="list-style-type: none"> ▶ Helistada tootja klienditeenindusse (nimetada vea näit). ▶ Lahutada seade vooluvõrgust.
Jääkveesi seadmes	Programm ei ole veel lõpetanud	▶ Lülitada seade sisse ning panna kinni või katkestada programm (vt Programmi katkestamine).

Rooste söögiriistadel	Söögiriistad ei ole roosteavad Kõvad noaterad on vastuvõtlikumad Võõra päritoluga rooste	<ul style="list-style-type: none"> ▶ Kasutada masinpesukindlaid söögiriistu. ▶ Masinas ei tohi kunagi pesta roostetavaid nõusid.
-----------------------	--	--

Häire	Võimalikud põhjused	Abi
Nõud ei ole puhtad Nõudel on liiva või peeneteralisi jääkaineid 	<ul style="list-style-type: none"> Nõud paiknevad üksteise kõrval või ülesteikk Liiga vähe puhastusvahendit Valitud sobimatu programm Pihustitoru düüsid ummistunud Sõelad määrduvad, pole korralikult paigaldatud Pihustitorud blokeeritud 	<ul style="list-style-type: none"> ▶ Lahutada nõud, vältida üksteise vastu asetamist. ▶ Järgida tootja andmeid (puhastusvahend). ▶ Valida tugevam programm. ▶ Puhastada pihustitorud (vt eespoolt). ▶ Puhastada sõelad (vt eespoolt). ▶ Mahutada nõud nii, et pihustitorud saaksid vabalt pöörlelda.

Plekid ja jooned	Loputusvahendi doseerimine liiga kõrge/liiga madal	▶ Joonte korral vähendada doseerimist. ▶ Vee- või lubjaplekkide puhul suurendada doseerimist.
Nõud ei ole kuivad	Loputusvahend	▶ Suurendada doseeritavat kogust. ▶ Vahetada toodet.
Piimjas kiht nõudel (eemaldatav)	Kasutatud kombineeritud puhastusvahend ei kuivata hästi Seadme seadistused	▶ Kasutada loputusvahendit.
Piimjas kiht, klaasid tumenud/matid (ei ole eemaldatav)	Veepehmendus valesti seadistatud Puudub spetsiaalsool	▶ Seadistada pehmendusseade õigesti. ▶ Lisada spetsiaalsoola.
Plast/nõud on värvi muutnud	Klaasid ei ole masinpesukindlad	▶ Kasutada masinpesukindlaid klaase. ▶ Kasutada klaase säästvat puhastusvahendit.
	Liiga vähe puhastusvahendit Värvimuutused toiduvärvidest (tomatikaste)	▶ Järgida tootja andmeid (puhastusvahend). ▶ Värvimuutused on kahjutud; pesemisel luituvad üha rohkem.

* sõltub mudelist

Programmi katkestamine ...

Mahutame õigesti ...

Vajutada START-nuppu ca 3 sekundit.



Näidikul kuvab: Programm on katkestatud.



Programmi kulg vältab ca 1 min.
Näidikul kuvab: Valmis.
Lülitada välja SISSE/VÄLJA lüüti .

Masinpesukindlad nõud (ilma tuha-, vaha-, määrd-, värvi-, liimietiketijääkideta; suured moosi, piimatoodete ja toitade jäägid eemaldada) mahutada vastavalt kasutusjuhendile ja kontrollida, kas pihustitorud saavad vabalt pöörlelda.