



Röviden és közérthetően: minden, ami a mosogatógéphez kell ...
Az első használat előtt feltétlenül olvassa el a felállítási és használati utasítást!

1

A lágyítóberendezés beállítása *

A vízkeménységről érdeklődjön a vízműveknél, majd írja be az értéket ...

Olvassa le a beállítási értéket ...

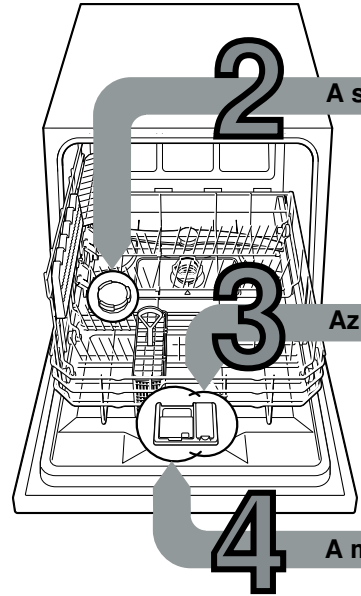
°dH	Keménység- tartomány	mmol/l	Fokozat			
0-6	lágy	0-1,1	0	<input type="radio"/>	<input type="radio"/>	<input type="radio"/>
7-16	közepes	1,2-2,9	1	<input type="radio"/>	<input type="radio"/>	<input checked="" type="radio"/>
17-21	kemény	3,0-3,7	2	<input type="radio"/>	<input checked="" type="radio"/>	<input checked="" type="radio"/>
22-35	kemény	3,8-6,2	3	<input checked="" type="radio"/>	<input checked="" type="radio"/>	<input checked="" type="radio"/>

* csak az első mosogatózás előtt, vagy ha a vízkeménység értéke megváltozott

Hamar kész ...

és így állítsa be

- Kapcsolja be a BE/KI kapcsolót.
- Nyomja meg a START gombot, és tartsa lenyomva.
- A programválasztót fordítsa egy léptetéssel balra vagy jobbra.
- Engedje el a gombot. Az kijelzés villog, és világít a kijelzés (= 1-es fokozat).
- A beállítást a következőképpen módosítsa:
 - A programválasztót addig forgassa, amíg be nem állította a kívánt fokozatot.
 - Nyomja meg a START gombot. A kijelzés kialszik. A beállított fokozatot tárolja a memória.



A speciális só betöltése

Vízkeőldás (A 0 beállítási érték esetén nem szükséges!) ...

Az optimális mosogatósi eredmény érdekében



Csavarja le a fedelet.



Csak az első mosogatózás előtt töltsön vizet a sótartályba.



Töltsön be speciális sót (soha ne mosogatószert töltsön be!).

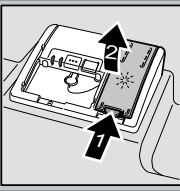


Zárja a fedelet. Azonnal mosogathat.

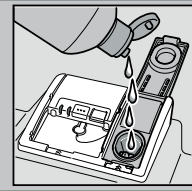
Az öblítőszer betöltése

Hogy ragyogjon a tisztaságtól ...

Az optimális szárítási eredmény érdekében



Az 1-es jelölést nyomja le, a 2-es fedelet emelje meg.



Töltsön be öblítőszeret.



Zárja a fedelet. KLIKK!

A mosogatószer betöltése

Sok szennyeződés, sok tisztítószer ...



Esetleg nyissa fel a fedelet (nyomja meg a gombot).



Figyelem!
 A kombinált termékek nem alkalmasak minden programhoz, vegye figyelembe a gyártó utasításait.



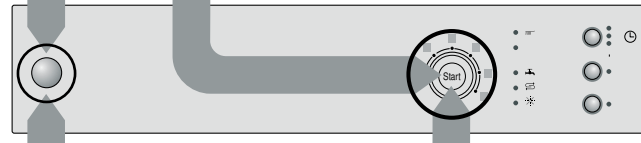
A mosogatószert csak a száraz mosogatószerszámkamrába töltsse be.



Tolja vissza a fedelet, nyomja le. KOPP!

A készülék bekapcsolása

A program kiválasztása



Program elindítása Rajta ...

Készülék kikapcsolása Minden tiszta ...

Gyors, takarékos vagy intenzív ...

Programtáblázat

Ez a táblázat az összes lehetséges programot tartalmazza. Készülékének megfelelő programjait a kezelőlap alapján válassza ki.

A program adatai az EN 60436 sz. európai szabvány szerinti laboratóriumi mérésekből származó eredmények. A gyakorlatban előfordulhatnak eltérések. * normál fél töltet

Ha le van kapcsolva az öblítőszer-adagolás, vagy nincs öblítőszer, megváltozik az üzemelési idő.

Intenzív 70°	Mix 65°	Eco 50°	Kímélő 40°	Gyors 45°	Előöblítés

Időtartam óra : percben.	← 3:55 - 1:20 →	← 0:29 →	← 0:15 →
Áramfogyasztás kWh-ban	← 0,900 - 0,450 →	← 0,450 →	← 0,050 →
Vízfogyasztás literben	← 10 - 7,5 →	← 6 →	← 3 →

Kiegészítő funkciók **

Rugalmasan csinálják ...

Speed Perfect
 Időmegtakarítás ... nagyobb energiafelhasználás révén azonos mosogatósi teljesítmény mellett éri el.

Higiénia (Hygiene)
 ... mosogatózás közben a hőmérséklet megnő. Ezzel a mosogatósi higiénikusabb lesz.

Intenzív zóna
 ... vegyes töltetű tökéletes. A mosogatósi nyomás és mosogatósi hőmérséklet némileg megnő.

Extra szárítás
 ... öblítés közben a magasabb hőmérséklet révén javítja a szárítási eredményt. (Ügyeljen az érzékeny edényrészekre!)

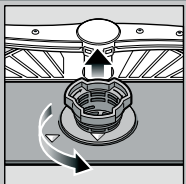
** modellől függően

Karbantartás és ápolás

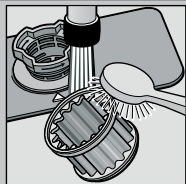
Hogy a mosogatás tökéletes legyen ...

A szennyvíz-szivattyú tisztítása

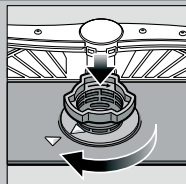
Szűrők
...ellenőrizze,
esetleg tisztítsa
meg őket



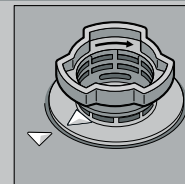
Forgassa
el a szűrőhengert,
vegye
ki a szűrőrendszert ...



csapvíz
alatt
mossa le ...



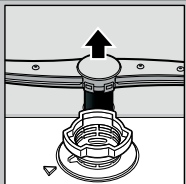
helyezze vissza ...



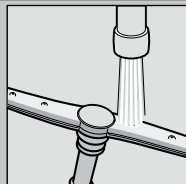
A szűrőrendszert
csavarja be,
FIGYELJE
A JELÖLÉST!

- Húzza ki a hálózati csatlakozót.
- Távolítsa el a szűrőket, és a vizet meregesse ki.
- Lazítsa meg a burkolaton levő csavarokat (Torx T 20).
- A fedelet felfelé húzza ki.
- A járókerék környékét vizsgálja meg, hogy nincsenek-e ott idegen testek.
- A burkolatot helyezze be, és erősen csavarozza le.
- A szűrőket helyezze be.

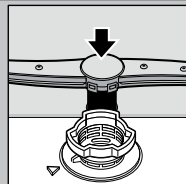
Mosogatókar
...távolítsa
el a dugulásokat/
lerakódásokat



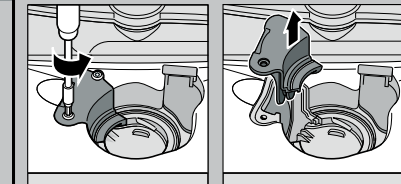
a mosogatókart
húzza felfelé ...



folyó víz alatt
(esetleg
fogpiszkálóval)
tisztítsa ki
a permetező
fúvókákat ...



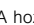
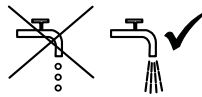

a mosogatókart
helyezze vissza ...



Kiseb zavarok sajátkezü elhárítása ...

... nézzen utána, megéri!

A további útmutatásokat megtalálja a használati utasításban

Hibajelenség	Lehetséges okok	A hiba elhárítása
Világít a „  ” kijelzés	A hozzáfolyó szerelvény összenyomódott vagy elvztkövesedett 	<ul style="list-style-type: none"> ▶ Nyissa ki a hozzáfolyó szerelvényt. ▶ 1. A vízcsatlakozást csavarja le. ▶ 2. Tisztítsa meg a vízcsatlakozásban levő szűrőt! ▶ 3. Ha nyitva a vízcsap, az átfolyási mennyiség min. 10 l/min kell, hogy legyen. Kisebb átfolyás esetén ki kell cserélni a hozzáfolyó szerelvényt. ▶ A hozzáfolyó tömlőt megtörés nélkül helyezze el.
	A szennyvíz-tömlő eltömődött vagy meg van törve.	▶ A szennyvíz-tömlőt megtörés nélkül vezesse el.
	A szennyvíz-szivattyú burkolata nincs felszerelve	▶ Szerelje fel a burkolatot (lásd fent).
	A szennyvízszivattyú leblokkolt	▶ Tisztítsa meg a szennyvízszivattyút (lásd fent).
Villog a „  ” kijelzés	A készülék műszaki hibás	<ul style="list-style-type: none"> ▶ Hívja fel a gyári vevőszolgálatot (nevezze meg a hibajelzést). ▶ A készüléket áramtalanítsa.
A készülékben maradék víz van	A program még nem fejeződött be	▶ Zárja be a gépet és kapcsolja be ill. szakítsa meg a programot (lásd a program megszakítása).
Rozsdafoolt az evőeszközön	Az evőeszköz nem rozsaálló A kemény késpengék hajlamosabbak Külső rozsa	<ul style="list-style-type: none"> ▶ Mosogatógépben mosogatásra alkalmas evőeszközt használjon. ▶ Soha ne mosogasson a gépben rozsdásodó eszközöket.

Hibajelenség	Lehetséges okok	A hiba elhárítása
Az edény nem tiszta	Az edények egymáson ill. egymás fölött vannak	▶ Az edényeket egyenként elkülönítve rakja be, kerülje a ráfekvéseket.
Homok vagy grízszerű maradványok az edényen	Túl kevés a mosogatószer Nem megfelelő programot választott A mosogatókar-fúvókák eltömődtek A szűrők elszennyeződtek, nem illeszkednek jól A mosogatókarok leblokkoltak	<ul style="list-style-type: none"> ▶ Tartsa be a gyártó (mosogatószer) előírásait. ▶ Erősebb programot válasszon. ▶ Tisztítsa meg a mosogató karokat (l.m.f.). ▶ Tisztítsa meg a szűrőket (lásd fent). ▶ Az edényt úgy helyezze el, hogy a mosogatókarok szabadon foroghassanak.
Foltok és fátýolosodás	Túl sok/túl kevés az öblítőszer-adagolás	<ul style="list-style-type: none"> ▶ Fátýolosodás esetén: csökkentse az adagolást. ▶ Víz- vagy vízkőfoltok esetén: növelje az adagolást.
Az edény nedves maradt	Öblítőszer A használt kombinált mosogatószernek rossz a szárítási teljesítménye Készülék beállítása	<ul style="list-style-type: none"> ▶ Növelje az adagolást. Cserélje ki a terméket. ▶ Használjon öblítőszer.
Tejszínű lerakódások az edényeken (eltávolíthatók)	Rozszul állította be a vízkeménységet Hiányzik a só	<ul style="list-style-type: none"> ▶ Aktiválja az intenzív szárítást (modelltől függően). ▶ Helyesen állítsa be a vízlágyító berendezést. ▶ Töltsön be sót.
Tejszínű bevonatok, az üvegemű homályos/fénytelen (nem eltávolíthatók)	A poharak nem alkalmasak a mosogatógépben való mosogatásra	<ul style="list-style-type: none"> ▶ Mosogatógépben mosogatható üvegárut használjon. ▶ Üvegkímélő mosogatószert használjon.
A műanyag/egyéb edények elszennyeződtek	Túl kevés a mosogatószer Élelmiszer-színezékek által okozott elszennyeződések (paradicsomszósz)	<ul style="list-style-type: none"> ▶ Tartsa be a gyártó (mosogatószer) előírásait. ▶ Az elszennyeződések jelentéktelenek; a további öblítéseknel eltűnnek.

A program leállítás ...

A helyes elrendezés ...

Program közben kb. 3 másodpercig nyomja a START gombot (RESET), amíg minden kijelzés ki nem alszik.



A maradékvíz kiszivattyúzására szolgáló hátralévő programidő kb. 1 perc.

A mosogatógépben is elmosogatható edényeket (anélkül, hogy azokon hamu-, viasz-, zsiradék-, festékmaradványok vagy címkek lennének; a nagyobb mennyiségű gyümölcsíz-, tejtermék- vagy ételmaradékokat nagyjából távolítsa el) a használati utasításnak megfelelően rendezze el, majd ellenőrizze, hogy a mosogatókarok tudnak-e szabadon forogni.