

Krótko i zwięźle: wszystko, czego potrzebuje Twoja zmywarka ...
Przed pierwszym użyciem mimo wszystko przeczytać instrukcję ustawienia i obsługi!

1

Nastawianie układu zmiękczenia wody *

Zasięgnąć informacji o twardości wody w przedsiębiorstwie wodociągów i wpisać ...

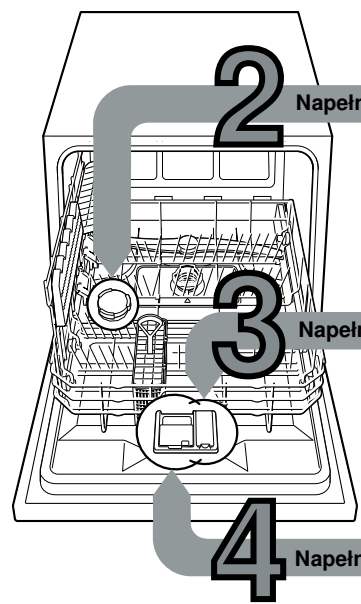
Odczytać wartość ustawienia ...

°dH	Zakres twardości	mmol/l	Stopień				
0-6	miękka	0-1,1	0	<input type="radio"/>	<input type="radio"/>	<input type="radio"/>	<input type="radio"/>
7-16	średnia	1,2-2,9	1	<input type="radio"/>	<input type="radio"/>	<input checked="" type="radio"/>	<input type="radio"/>
17-21	twarda	3,0-3,7	2	<input type="radio"/>	<input checked="" type="radio"/>	<input checked="" type="radio"/>	<input type="radio"/>
22-35	twarda	3,8-6,2	3	<input type="radio"/>	<input checked="" type="radio"/>	<input checked="" type="radio"/>	<input checked="" type="radio"/>

* tylko przed pierwszym zmywaniem lub zmiennej twardości wody

Szybko wykonane ...

- i tak ustawić**
- Włączyć przełącznik WŁĄCZ / WYŁĄCZ.
 - Nacisnąć przycisk START i przytrzymać wciśnięty.
 - Programator przekręcić o jedną zapadkę w lewo lub prawo.
 - Puścić klawisz. Wyświetlacz miga oraz wyświetlacz świeci się (= stopień 1).
- Ustawienie zmienić w następujący sposób.
- Programator przekręcać, aż wymagany stopień będzie ustawiony.
 - Nacisnąć przycisk START. Wskaźnik gasnie. Ustawiony stopień jest zaprogramowany.



2 Napełnić solą specjalną

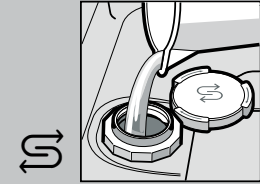
3 Napełnić płynem nabłyszczającym

4 Napełnić środkiem czyszczącym

Rozpuszcza kamień (zbędne przy wartości ustawienia 0!) ...



Odkręcić pokrywę.



Tylko przed pierwszym zmywaniem napełnić zbiornik soli wodą.

Dla uzyskania optymalnych rezultatów zmywania

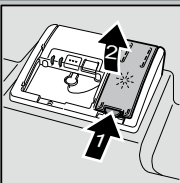


Napełnić solą specjalną (nigdy środkiem czyszczącym!).



Zamknąć pokrywę. Niezwłocznie rozpocząć zmywanie.

Nadaje doskonały połysk ...



Nacisnąć na oznaczenie 1, podnieść pokrywę 2.



Dla uzyskania optymalnych rezultatów suszenia

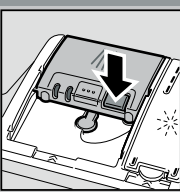


Napełnić płynem nabłyszczającym.



Zamknąć pokrywę. KLIK!

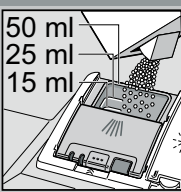
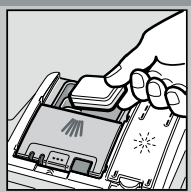
Dużo zabrudzenia, dużo proszku ...



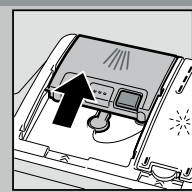
Ewentualnie otworzyć pokrywę (nacisnąć przycisk).



Uwaga, Zespolone środki czyszczące nie nadają się do wszystkich programów, przestrzegać przepisów producenta.



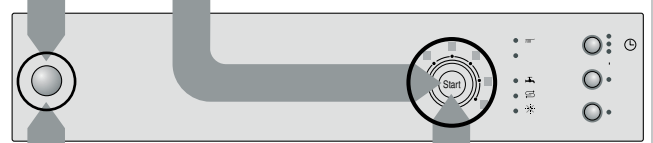
Środek czyszczący wsypano tylko do suchego pojemnika na środek czyszczący.



Zasunąć pokrywę, nacisnąć ją. PLOPPI!

5 Włączyć urządzenie

6 Wybrać program



8 Wystartować program Zaczyna się ...

9 Wyłączyć zmywarkę Wszystko jasne ...

Szybko, oszczędnie albo intensywnie ...

Przegląd programów

W tym przeglądzie przedstawiono maksymalnie możliwą ilość programów. Odpowiednie programy, które są do dyspozycji w Państwa zmywarce zaznaczone są na pulpicie obsługi.

Parametry programów opierają się o pomiary laboratoryjne według normy europejskiej EN 60436. W praktyce wystąpienie odchyłek jest możliwe. * połowa normowego załadunku

Przy wyłączonym dodawaniu płynu nabłyszczającego lub jego braku zmienia się czas pracy.

	Intensywnie 70°	Mix 65°	Eco 50°	Łagodnie 40°	Szybki 45°	Zmywanie wstępne
Czas trwania w godz.: min						
Zużycie energii w kWh	←	3:55 - 1:20	→	←	0:29	0:15
Zużycie wody w litrach	←	0,900 - 0,450	→	←	0,450	0,050
	←	10 - 7,5	→	←	6	3

Funkcje dodatkowe **

Rozszerzają możliwości ...

Speed Perfect Skrócenie fazy programu ... zostaje osiągnięte przy zwiększonym zużyciu energii i takiej samej skuteczności zmywania.



Hygiene (Hygiene) ... podczas procesu zmywania temperatura jest podwyższona. W wyniku tego osiąga się wyższy stan higieniczny.



Strefa intensywna ... idealna dla różnorodnego załadunku. Ciśnienie wody i temperatura zmywania jest nieco podwyższona.



Ekstra suszenie ... lepsza wynik suszenia przez podwyższoną temperaturę w trakcie nabłyszczania. (Zwrócić uwagę na wrażliwe naczynia).

** w zależności od modelu

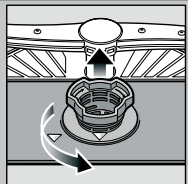


Przegląd i pielęgnacja

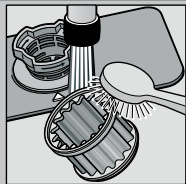
Aby osiągnąć perfekcyjne rezultaty zmywania ...

Oczyszczenie pompy odpływu

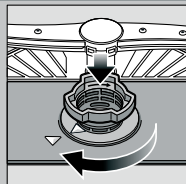
Sitka
... skontrolować,
ewentualnie
wyczyścić



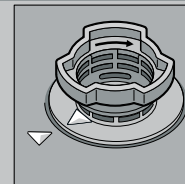
Sito cylindryczne
przekręcić,
system filtrujący
wyjąć ...



Splukać
pod
bieżącą
wodą ...



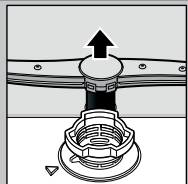
włożyć ...



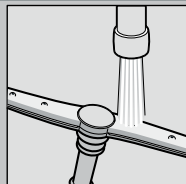
Wkręcić
system filtrujący
**PRZESTRZEGAĆ
OZNAKOWANIA!**

- Wyjąć wtyczkę.
- Wyjąć filtr i czerpakiem usunąć wodę.
- Odkręcić śruby w pokrywie (Torx T 20).
- Pokrywkę wyciągnąć do góry.
- Sprawdzić obszar koła łopatkowego pod względem obecności przypadkowych przedmiotów.
- Założyć pokrywę i przykręcić śrubami.
- Włożyć filtr.

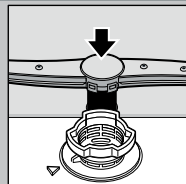
Ramię spryskujące
... zatkanie/
osady
usunąć



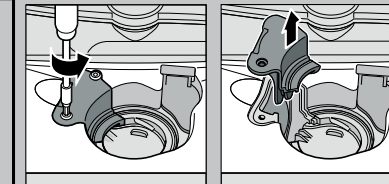
Dolne ramię
pociągnąć do góry ...



Ramiona spryskujące
czyścić pod bieżącą
wodą (ewentualnie
posłużyć się
wykałaczką)




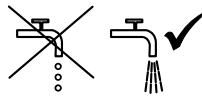
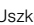
włożyć
ramię spryskujące ...

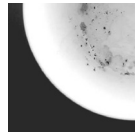


Usuwanie drobnych usterek we własnym zakresie ...

... bo samopomoc się oplaca!

Dalsze wskazówki przedstawione są w instrukcji obsługi

Usterka	Możliwe przyczyny	Środki zaradcze
Wskaźnik „  “ świeci	<p>Armatura dopływu wody zakleszczona lub osad wapnienny</p> 	<ul style="list-style-type: none"> ▶ Otworzyć zawór dopływu wody. ▶ 1. Odkręcić przyłącze dopływu wody. ▶ 2. Wyczyścić sito w przyłączy wody. ▶ 3. Natężenie przepływu wody przy otwartym dopływie musi wynosić przynajmniej 10 l / min. W przypadku mniejszego natężenia przepływu wody zlecić wymianę armatury dopływu. ▶ Wąż dopływu wody ułożyć bez załamań.
	Zatkany lub załamany wąż odpływowy	▶ Wąż odpływu wody ułożyć bez załamań.
	Oslona pompy odpływu nie jest zamontowana	▶ Zamontować osłonę (patrz powyżej).
	Pompa jest zablokowana	▶ Wyczyścić pompę (patrz powyżej).
Wskaźnik „  “ miga	Uszkodzenie techniczne urządzenia	<ul style="list-style-type: none"> ▶ Wezwać serwis fabryczny (podać kod usterki). ▶ Wyjąć wtyczkę urządzenia.
Resztki wody w urządzeniu	Program nie jest jeszcze zakończony	▶ Zamknąć zmywarkę i włączyć ją wzgl. anulować program (patrz anulowanie programu).
Rdza na sztućcach	<p>Sztućce nie są nierdzewne Utwardzone ostrza noży są bardziej wrażliwe Rdza innego pochodzenia</p>	<ul style="list-style-type: none"> ▶ Używać sztućców przydatnych do zmywania w zmywarkach. ▶ Nigdy nie zmywać części rdzewiejących.

Usterka	Możliwe przyczyny	Środki zaradcze
Naczynia nie są czyste	Naczynia przylegają do siebie lub leżą jedno na drugim	▶ Naczynia ułożyć pojedynczo, unikając ich stykania się.
Resztki w formie piasku lub grudek na naczyniach	Za mało środka czyszczącego	▶ Przestrzegać zaleceń producenta (środka czyszczącego).
	Wybrano niewłaściwy program	▶ Wybrać intensywniejszy program.
	Dysze ramion spryskujących zatkane	▶ Oczyszczyć filtr sitowy (patrz powyżej).
	Filtr sitowy jest zabrudzony, nie jest mocno osadzony	▶ Wyczyścić sitka (patrz powyżej).
	Ramiona spryskujące zablokowane	▶ Naczynia ułożyć w taki sposób, aby ramiona spryskujące mogły się swobodnie kręcić.
Plamy i smugi	Za wysokie / niskie dozowanie płynu nablyszczającego	<ul style="list-style-type: none"> ▶ Przy pozostawianiu smug: zredukować dozowanie ▶ Przy śladach wody lub wapna: zwiększyć dozowanie.
Naczynia nie są wysuszone	Płyn nablyszczający	▶ Zwiększyć dozowanie.
	Zła skuteczność suszenia używanego zespolonego produktu czyszczącego	▶ Zmienić produkt.
	Nastawienie urządzenia	▶ Zastosować płyn nablyszczający.
Mleczne naloty na naczyniach (możliwe do usunięcia)	Błędne nastawienie układu zmiękczenia wody brak soli specjalnej	▶ Aktywować suszenie intensywne (w zależności od modelu)
		▶ Nastawić prawidłowo układ zmiękczenia wody.
Mleczne naloty na naczyniach, szklanki mętne / matowe (niemożliwe do usunięcia)	Szklko nie nadaje się do zmywania w zmywarkach	▶ Napełnić solą specjalną.
		▶ Używać szkła nadające się do zmywania w zmywarkach.
		▶ Stosować łagodny środek czyszczący do szkła.
Zabarwienie naczyń z tworzywa sztucznego	Za mało środka czyszczącego	▶ Przestrzegać zaleceń producenta (środka czyszczącego).
	Zafarbowanie przez barwniki artykułów spożywczych (sos pomidorowy)	▶ Zafarbowania nie stanowią problemu; ulegną wywabieniu przy kolejnych procesach zmywania.

Anulowanie programu ...

Prawidłowe wkładanie naczyń ...

Podczas przebiegu programu przytrzymać wciśnięty przycisk START przez ok. 3 sek. (Reset), aż zgasną wszystkie wskaźniki.



Pozostały przebieg programu do odpompowania wody trwa jeszcze ok. 1 minutę.

Naczynia nadające się do zmywarek (bez resztek popiołu, wosku, smaru, farby, etykietek samoprzylepnych; z grubsza usunąć większe resztki marmolady, produktów mlecznych i potraw) uporządkować zgodnie z instrukcją obsługi i sprawdzić, czy ramiona spryskujące mogą się swobodnie obracać.