



Courte et pratique :  
Tout ce dont votre  
lave-vaisselle a besoin ...  
**Avant de vous en servir pour  
la première fois, lisez la notice  
d'installation et d'utilisation.**

# 1

## Réglage de l'installation d'adoucissage \*

Consultez votre  
compagnie distributrice  
des eaux pour connaître  
la dureté de l'eau dans  
votre localité ...

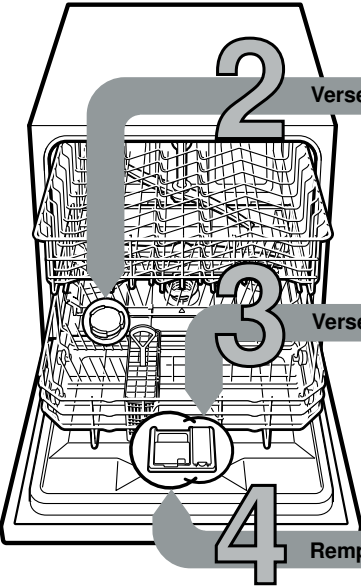
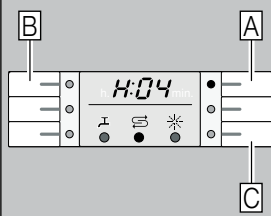
Dureté de l'eau °fH	Plage de dureté	mmol/l	Valeur de réglage
0-11	eau non dure	0-1,1	H:00
12-15	eau non dure	1,2-1,4	H:01
16-17	intermédiaire	1,5-1,8	H:02
18-21	intermédiaire	1,9-2,1	H:03
22-29	intermédiaire	2,2-2,9	H:04
30-37	eau dure	3,0-3,7	H:05
38-54	eau dure	3,8-5,4	H:06
55-62	eau dure	5,5-6,2	H:07

\* Nécessaire uniquement  
avant le premier lavage  
ou si la dureté de l'eau  
a changé

C'est vite fait ...

### et réglez comme suit

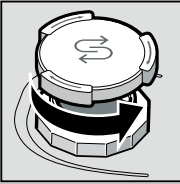
- Amenez l'interrupteur MARCHE / ARRÊT en position allumée.
- Maintenez la touche de programmation A appuyée et appuyez sur la touche START jusqu'à ce que la mention H:0... apparaisse à l'indicateur chiffré.
- Relâchez ces deux touches.  
Le voyant lumineux de la touche A clignote et la valeur réglée en usine H:04 apparaît à l'indicateur chiffré.
- Appuyez sur la touche C.  
Chaque fois que vous appuyez sur la touche, la valeur réglée augmente d'un cran ; une fois la valeur H:07 atteinte, l'indicateur revient sur H:00 (arrêt).
- Appuyez sur la touche START. La valeur réglée est mémorisée dans l'appareil.



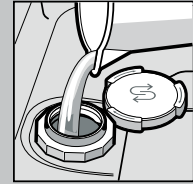
Versez un sel spécial

Dissout le calcaire (inutile si valeur de réglage 0 ! ) ...

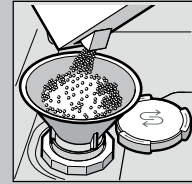
Pour un rinçage parfait



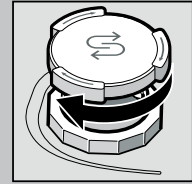
Dévissez le bouchon.



Uniquement avant le premier lavage, remplissez le réservoir de sel d'eau.



Remplissez de sel spécial (jamais de détergent !).

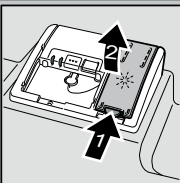


Revisez le bouchon. Lavez de la vaisselle immédiatement.

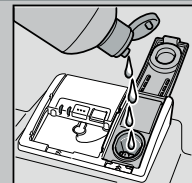
Versez du liquide de rinçage

Nettoie et fait briller ...

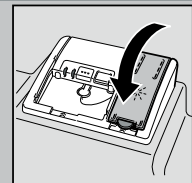
Pour un séchage parfait



Appuyez sur le repère 1, soulevez le couvercle 2.



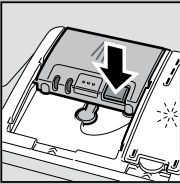
Versez du liquide de rinçage.



Fermez le couvercle. CLIC !

Remplissage du détergent

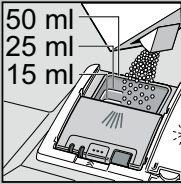
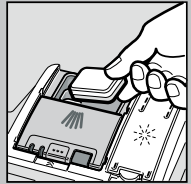
Vaisselle très sale, beaucoup de détergent ...



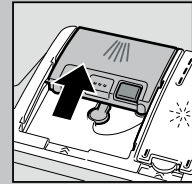
Ouvrez le couvercle le cas échéant (appuyez sur la touche).



**Attention !**  
Les produits mixtes ne conviennent pas à tous les programmes. Respectez les consignes du fabricant.



Ne versez le détergent que dans la chambre à détergent sec.



Poussez le couvercle pour le refermer, puis appuyez. PLOP !

5 Enclenchement de l'appareil

6 Choisissez un programme

Rapide, économique ou intensif ...

### Tableau des programmes

Dans ce récapitulatif figure le nombre maximal de programmes possibles. Le bandeau de commande de votre appareil indique les programmes spécifiques à celui-ci.

Les données de programme sont des valeurs mesurées en laboratoire selon la norme européenne EN 60436. Dans la pratique, des déviations par rapport à la norme sont possibles. \* Moitié de la charge normalisée

	Intensif 70°	Auto 45° - 65°	Eco 50°	Délicat 40°	Rapide 45°	Prélavage
Durée en heures : minutes		3:55 - 1:25			0:35	0:15
Consommation de courant en kWh		1,200 - 0,550			0,500	0,050
Consommation d'eau, en litres		12 - 6			6,5	3

La durée change avec l'ajout ou l'absence de liquide de rinçage.

### Fonctions supplémentaires \*\*

pour flexibiliser le ...

**Speed Perfect** Cycle accéléré ... obtenu, à puissance de nettoyage constante, par une consommation accrue d'énergie.

**HygiènePlus** (HygienePlus) ... la température augmente pendant le lavage. Ceci permet d'atteindre un plus haut niveau d'hygiène.

**Zone intensive** ... parfaite pour les charges mixtes. L'appareil hausse la pression et la température de lavage.

**1/2** Demi-charge ... en présence de peu de vaisselle, cette option économise de l'eau, de l'énergie et du temps.

**+++** Extra-sec ... donne un meilleur séchage du fait de la température plus élevée pendant le rinçage. (Attention aux pièces de vaisselle délicates.)

\*\* selon le modèle

9 Eteignez l'appareil C'est parfait ...

8 7

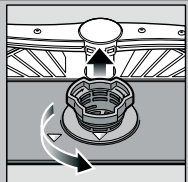


## Entretien et nettoyage

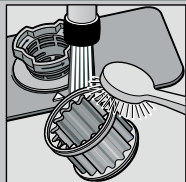
Pour obtenir un rinçage parfait ...

## Nettoyage de la pompe de vidange

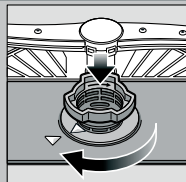
**Filtres**  
... contrôlez,  
éventuellement  
nettoyez.



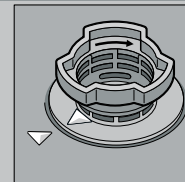
Tournez  
le cylindre filtrant,  
retirez le système  
de filtration ...



Rincez à l'eau  
courante ...



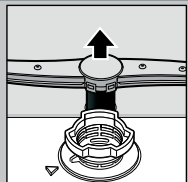
Installez ...



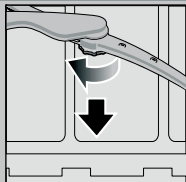
Revisez le système  
de filtration.  
**RESPECTEZ  
LES REPÈRES !**

- Débranchez la fiche mâle de la prise de courant.
- Enlevez les filtres et récupérez l'eau.
- Détachez les vis du couvercle (Torx T 20).
- Extrayez le couvercle par le haut.
- Vérifiez que la zone de la roue à ailettes ne comporte pas de corps étranger.
- Remettez le couvercle en place et vissez-le à fond.
- Mettez les filtres en place.

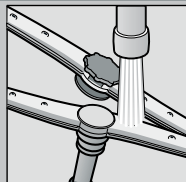
**Bras d'aspersion**  
... enlevez  
les obstructions /  
dépôts.



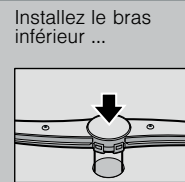
Tirez le bras inférieur  
vers le haut ...



Dévissez le bras  
supérieur ...



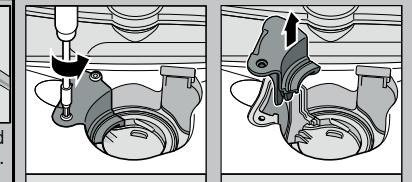
Nettoyez les buses  
d'aspersion à l'eau  
courante  
(éventuellement  
avec un cure-dent) ...



Installez le bras  
inférieur ...



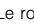
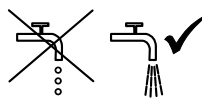
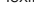
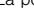
Vissez à fond  
le bras supérieur.



## Remédier soi-même aux petits défauts ...

... Remédier soi-même aux petites pannes permet d'économiser des frais !

Vous trouverez d'autres consignes dans la notice d'utilisation

Dérangement	Causes possibles	Remède
Mention «  » s'allume	Le robinet d'arrivée d'eau est coincé ou entartré 	<ul style="list-style-type: none"> <li>▶ Ouvrez le robinet d'arrivée d'eau.</li> <li>▶ 1. Dévissez le branchement d'eau.</li> <li>▶ 2. Nettoyez le filtre monté dans le branchement d'eau.</li> <li>▶ 3. Branchement d'eau ouvert, le débit minimal doit s'élever à 10 l / mn. En présence d'un débit plus faible, faites remplacer le robinet d'arrivée d'eau.</li> <li>▶ Disposez le flexible d'arrivée d'eau sans le plier.</li> </ul>
Mention « E:22 »	Filtres encrassés ou bouchés	▶ Nettoyez les filtres (voir ci-dessus).
Mention « E:24 » et «  » s'allume	Flexible de vidange bouché ou plié  Le couvercle de la pompe de vidange n'est pas monté	<ul style="list-style-type: none"> <li>▶ Posez le flexible de vidange de l'eau en veillant à l'apparition d'aucun pli.</li> <li>▶ Montez le couvercle (voir ci-dessus).</li> </ul>
Mention « E:25 » et «  » s'allume	La pompe de vidange est bloquée	▶ Nettoyez la pompe de vidange (voir ci-dessus).
La mention de défaut divers « E:XX » s'allume	Appareil techniquement défectueux	<ul style="list-style-type: none"> <li>▶ Appelez le service après-vente (indiquez au technicien quel code de défaut s'affiche).</li> <li>▶ Débranchez l'appareil.</li> </ul>
Eau restée dans l'appareil	Le programme n'est pas encore terminé	▶ Fermez l'appareil, enclenchez-le et / ou abandonnez le programme (voir « Abandon d'un programme »).
Rouille sur les couverts	Couverts non inoxydables Les lames de couteau très dures sont plus susceptibles de rouiller  Rouille étrangère	<ul style="list-style-type: none"> <li>▶ Utilisez des couverts résistants au lave-vaisselle.</li> <li>▶ Ne lavez jamais dans l'appareil des pièces qui rouillent.</li> </ul>

Dérangement	Causes possibles	Remède
Vaisselle mal lavée	La vaisselle se chevauche  Trop peu de détergent  Le programme sélectionné ne convient pas  Buses des bras d'aspersion bouchées  Le filtre est sale ; il n'est pas bien en place  Bras d'aspersion bloqués	<ul style="list-style-type: none"> <li>▶ Séparez les pièces de vaisselle, évitez de les faire chevaucher.</li> <li>▶ Respectez les indications du fabricant (détergent).</li> <li>▶ Sélectionnez un programme plus fort.</li> <li>▶ Nettoyez les bras d'aspersion (voir ci-dessus).</li> <li>▶ Nettoyez les filtres (voir ci-dessus).</li> <li>▶ Rangez la vaisselle de sorte que les bras d'aspersion tournent librement.</li> </ul>
Tâches et traînées grasses	Dosage du liquide de rinçage trop élevé / trop faible	<ul style="list-style-type: none"> <li>▶ En présence de traînées grasses : réduisez le dosage.</li> <li>▶ En présence d'eau ou de traces de calcaire : Augmentez le dosage.</li> </ul>
Vaisselle pas sèche	Liquide de rinçage  Le détergent mixte utilisé offre une mauvaise performance de séchage  Réglage de l'appareil	<ul style="list-style-type: none"> <li>▶ Haussez le dosage.</li> <li>▶ Changez le produit.</li> <li>▶ Utilisez du produit de rinçage.</li> <li>▶ Activer le séchage intensif (selon le modèle).</li> </ul>
Dépôts laiteux (non définitif) sur la vaisselle	La dureté de l'eau est mal réglée  Absence de sel spécial	<ul style="list-style-type: none"> <li>▶ Réglez correctement l'adoucisseur.</li> <li>▶ Ajoutez du sel spécial.</li> </ul>
Dépôts laiteux, verres troubles / mats (marques indélébiles)	Verres pas lavables au lave-vaisselle	<ul style="list-style-type: none"> <li>▶ Utilisez des verres allant au lave-vaisselle.</li> <li>▶ Utilisez un détergent qui ménage les verres.</li> </ul>
Teinte des pièces en plastique / de la vaisselle altérée	Trop peu de détergent  Colorations dues aux colorants alimentaires (sauce tomate)	<ul style="list-style-type: none"> <li>▶ Respectez les indications du fabricant (détergent).</li> <li>▶ Les colorations ne présentent aucun risque ; Elles s'estomperont aux rinçages suivants.</li> </ul>

## Abandon du programme ...

## Ranger la vaisselle correctement ...

Pendant l'exécution du programme, appuyez sur la touche START pendant env. 3 secondes (Remise à zéro).



Contenu de l'indicateur chiffré « 0:01 ».  
Fin du programme au bout d'une minute env. ; la mention « 0:00 » s'affiche.



Mise hors tension de l'appareil.

Rangez la vaisselle (résistante au lave-vaisselle, exempte de cendres, cire, graisse lubrifiante, peinture, étiquettes autocollantes ; enlevez les restes volumineux de confiture, produits laitiers et alimentaires) en respectant le contenu de la notice d'instructions, puis vérifiez que les bras d'aspersion peuvent tourner librement.