

Lihtsalt ja lühidalt: kõik, mida teie nõudepesumasin vajab ... **Enne esimest kasutamist lugege siiski paigaldus- ja kasutusjuhendit!**

# 1

## Pehendusseadme seadistamine \*

Kareduse näitajat küsida kohalikul veameetlil ja kanda sisse ...

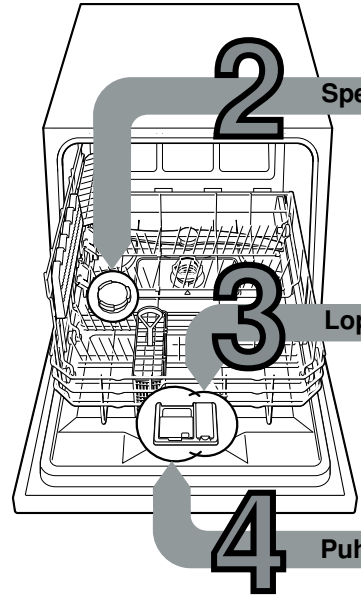
Vee karedusastme näitaja *dH	Karedusaste	mmol/l	Seadistusväärtus
0-6	pehme	0-1,1	H:00
7-8	pehme	1,2-1,4	H:01
9-10	keskmiselt	1,5-1,8	H:02
11-12	keskmiselt	1,9-2,1	H:03
13-16	keskmiselt	2,2-2,9	H:04
17-21	kare	3,0-3,7	H:05
22-30	kare	3,8-5,4	H:06
31-35	kare	5,5-6,2	H:07

\* ainult enne esimest pesu või vee karedusastme muutumisel

Kiiresti asjaga ühele poole ...

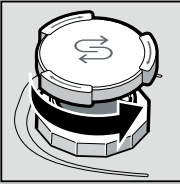
**seadistamine käib nii**

- Lülitada sisse SISSE/VÄLJA lülitil.
- Vajutada START-nupule A ja hoida nuppu allavajutatult.
- Keerata programmi valikunuppu B kuni numbrilisel näidikul kuvab näit H:0..
- Lasta nupp lahti. Numbrilisel näidikul põleb tehases seadistatud väärtus H:04.
- Keerata programmi valikunuppu B seni, kuni numbrilisel näidikul kuvab soovitud väärtus.
- Vajutada START-nuppu A. Seadistatud väärtus on salvestatud.

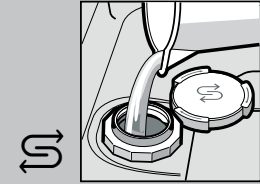


### Spetsiaalsoola lisamine

Lahustab lupja (ei ole vajalik seadistusväärtuse 0 puhul!) ...

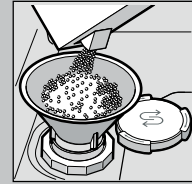


Keerake kork lahti.

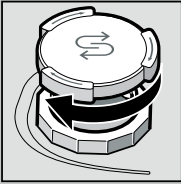


Täitke ainult enne esimest pesu soolamahuti veega.

### Optimaalsete pesutulemuste saavutamiseks



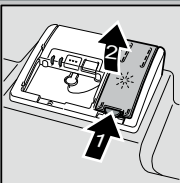
Lisage spetsiaalsoola (mitte kunagi puhastusvahendit!).



Sulgege kork. Peske kohe.

### Loputusvahendi lisamine

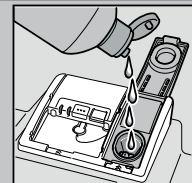
Muudab läikivaks ...



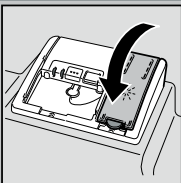
Vajutage märgistust 1, tõstke kaas 2 üles.



### Optimaalsete kuivatustulemuste saavutamiseks



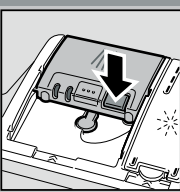
Lisage loputusvahendit.



Sulgege kaas. KLIKK!

### Puhastusvahendi lisamine

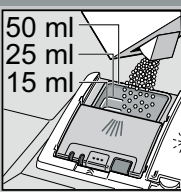
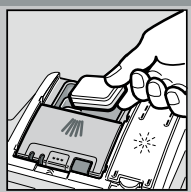
Palju mustust, palju puhastusvahendit ...



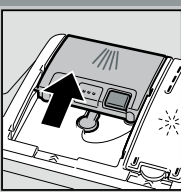
Vajaduse korral avada kaas (vajutada nupule).



Tähelepanu! Kombineeritud tooted ei sobi kõigile programmidele, järgida tootja nõuandeid.



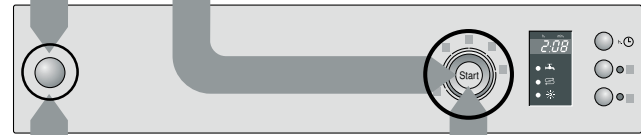
Puhastusvahendit panna ainult kuiva puhastusvahendi kambrisse.



Lükata kaas kinni ja vajutada. PLOKK!

## 5 Seadme sisselülitamine

## 6 Programmi valimine



Kiire, säästlik või intensiivne ...

### Programmiülevaade

Selles ülevaates on kujutatud max võimalik programmide hulk. Oma seadme vastavad programmid leiate seadme juhtpaneelilt.

Programmiandmed on labori mõõteväärtused Euroopa normi EN 60436 järgi. Kõrvalekalded praktikas on võimalikud. \* pool tavapärasest masinatäiest

Intensiivne 70°	Auto 45° /65°	Eco 50°	Õrn 40°	Kiire 45°	Eelpesu

Kestus tundides: min	← 3:45 - 1:20 →	0:29	0:15
Voolukulu kWh-s	← 1,000 - 0,450 →	0,450	0,050
Veekulu liitrites	← 11 - 6 →	6	3

Loputusvahendi lisamise väljalülitamise või loputusvahendi puudumise korral tööaeg muutub.

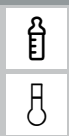
## 8 Programmi käivitamine Läheb lahti ...

# 7

## 9 Seadme väljalülitamine Töö tehtud ...

### Lisafunktsioonid \*\*

**Speed Perfect** Aja säästmine ... saavutatakse energia suurendamisega, kusi juures pesemine jääb samaks.



**Hügieen (Hygiene)** ... pesemisprotsessi ajal tõuseb temperatuur. Sellega saavutatakse kõrgem hügieeni tase.



**Intensiivtsoon** ... ideaalne väga erinevate esemete puhul. Pesusurve ja pesutemperatuur tõusevad pisut.



**Ekstrakuivatuse** ... kõrgem temperatuur kuivatab loputamisel paremini. (Olge ettevaatlik tundlike nõudega.)

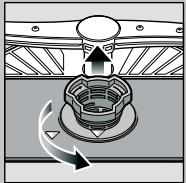
\*\* sõltub mudelist

## Hoidus ja korrashoid

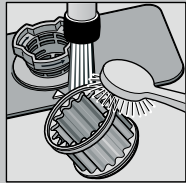
Täiusliku pesemistulemuse nimel ...

## Äravoolumpumba puhastamine

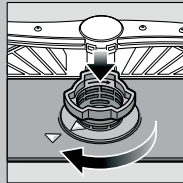
Sõelad ... kontrollida, vajadusel puhastada



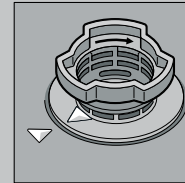
keerata sõelasilindrit, võtta sõelade süsteem välja ...



loputada voolava vee all ...



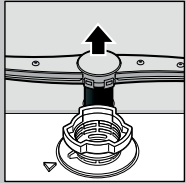
paigaldada ...



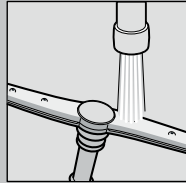
keerata sõelade süsteem kinni JÄRGIDA MARKEERINGUT!

- Tõmmake pistik välja.
- Ammutada vesi välja ja võtta sõelad maha.
- Keerata pumba kattel kruvid (Torx T 20) välja.
- Tõmmata kate ülespoole välja.
- Kontrollida tiivikut võõrkehade osas.
- Panna kate peale ja kruvida kinni.
- Panna sõelad sisse.

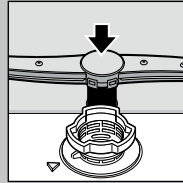
Pihustitoru ... eemaldada ummistused/ladestused



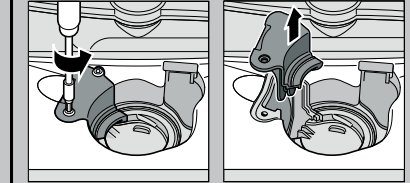
tõmmata pihustitoru üles ...



puhastada pihustusdüüsid voolava vee all (vajadusel hambaorgiga) ...



paigaldada pihustitoru ...



## Väikesed vead kõrvaldage ise ...

... omaabi tasub end ära!

Rohkem nõuandeid leiate kasutusjuhendist

Häire	Võimalikud põhjused	Abi
Näit „“ põleb	Sisselaskekorpus on ummistunud või lupjunud 	<ul style="list-style-type: none"> <li>▶ Avada sisselaskekorpus.</li> <li>▶ 1. Kruvida lahti veeühendus.</li> <li>▶ 2. Puhastada veeühenduses olev sõel.</li> <li>▶ 3. Läbivoolukogus peab avatud vee sissevoolu korral olema min 10 l/min.</li> <li>▶ Väiksema läbivoolu puhul lasta sisselaskekorpus välja vahetada.</li> <li>▶ Kõrvaldada sisselaskevooliku murdekohad.</li> </ul>
Näit „E:22“	Sõelad määrdunud või ummistunud	<ul style="list-style-type: none"> <li>▶ Puhastada sõelad (vt eespoolt).</li> </ul>
Näit „E:24“ ja „“ põleb	Äravoolumoos on ummistunud või voolikus on murdekoht Äravoolumpumba kate paigaldamata	<ul style="list-style-type: none"> <li>▶ Äravoolumoos ei tohi olla murdekohti.</li> <li>▶ Paigaldada kate (vt eespoolt).</li> </ul>
Näit „E:25“ ja „“ põleb	Äravoolumpump blokeeritud	<ul style="list-style-type: none"> <li>▶ Puhastada äravoolumpump (vaata eespoolt).</li> </ul>
Põleb muu veanäit „E:XX“	Seade on tehniliselt defektne	<ul style="list-style-type: none"> <li>▶ Helistada tootja klienditeenindusse (nimetada vea näit).</li> <li>▶ Lahutada seade vooluvõrgust.</li> </ul>
Jääkvesi seadmes	Programm ei ole veel lõpetanud	<ul style="list-style-type: none"> <li>▶ Lülitada seade sisse ning panna kinni või katkestada programm (vt Programmi katkestamine).</li> </ul>
Rooste söögiriistadel	Söögiriistad ei ole roostevabad Kõvad noaterad on vastuvõtlikumad Võõra päritoluga rooste	<ul style="list-style-type: none"> <li>▶ Kasutada masinpesukindlaid söögiriistu.</li> <li>▶ Masinas ei tohi kunagi pesta roostetavaid nõusid.</li> </ul>

Häire	Võimalikud põhjused	Abi
Nõud ei ole puhtad  Nõudel on liiva või peeneteralisi jääkaineid 	<ul style="list-style-type: none"> <li>Nõud paiknevad üksteise kõrval või ülesteikku</li> <li>Liiga vähe puhastusvahendit</li> <li>Valitud sobimatu programm</li> <li>Pihustitoru düüsid ummistunud</li> <li>Sõelad määrdunud, pole korralikult paigaldatud</li> <li>Pihustitorud blokeeritud</li> </ul>	<ul style="list-style-type: none"> <li>▶ Lahutada nõud, vältida üksteise vastu asetamist.</li> <li>▶ Järgida tootja andmeid (puhastusvahend).</li> <li>▶ Valida tugevam programm.</li> <li>▶ Puhastada pihustitorud (vt eespoolt).</li> <li>▶ Puhastada sõelad (vt eespoolt).</li> <li>▶ Mahutada nõud nii, et pihustitorud saaksid vabalt pöörlelda.</li> </ul>
Plekid ja jooned	Loputusvahendi doseerimine liiga kõrge/liiga madal	<ul style="list-style-type: none"> <li>▶ Joonte korral vähendada doseerimist.</li> <li>▶ Vee- või lubjaplekkide puhul suurendada doseerimist.</li> </ul>
Nõud ei ole kuivad	Loputusvahend	<ul style="list-style-type: none"> <li>▶ Suurendada doseeritavat kogust.</li> <li>▶ Vahetada toodet.</li> </ul>
Piimjas kiht nõudel (eemaldatav)	Kasutatud kombineeritud puhastusvahend ei kuivata hästi Seadme seadistused	<ul style="list-style-type: none"> <li>▶ Kasutada loputusvahendit.</li> <li>▶ Aktiveerida intensiivkuivatus (sõltuvalt mudelist).</li> </ul>
Piimjas kiht, klaasid tuhmunud/matid (ei ole eemaldatav)	Veepehmendus valesi seadistatud Puudub spetsiaalsool	<ul style="list-style-type: none"> <li>▶ Seadistada pehmendusseade õigesti.</li> <li>▶ Lisada spetsiaalsoola.</li> </ul>
Plast/nõud on värvi muutnud	Klaasid ei ole masinpesukindlad	<ul style="list-style-type: none"> <li>▶ Kasutada masinpesukindlaid klaase.</li> <li>▶ Kasutada klaase säästvat puhastusvahendit.</li> </ul>
	Liiga vähe puhastusvahendit Värvimuutused toiduvärvidest (tomatikaste)	<ul style="list-style-type: none"> <li>▶ Järgida tootja andmeid (puhastusvahend).</li> <li>▶ Värvimuutused on kahjutud; pesemisel luituvad üha rohkem.</li> </ul>

## Programmi katkestamine ...

## Mahutame õigesti ...

Programmi ajal vajutada START-nuppu ca 3 sek (Reset).



Numbrilisele näidikule kuvatakse näit „0:01“ ca 1 minuti pärast on programmi lõpp, ilmub „0:00“.



Lülitada seade välja.

Masinpesukindlad nõud (ilma tuha-, vaha-, määrd-, värvi-, liimietiketijääkideta; suured moosi, piimatoodete ja toitude jäägid eemaldada) mahutada vastavalt kasutusjuhendile ja kontrollida, kas pihustitorud saavad vabalt pöörlelda.