



V kratkem in pri roki: vse kar rabi vaš pomivalni stroj...  
**Pred prvo uporabo, vseeno, preberite navodilo za postavitve in uporabo!**

1

**Nastavitev naprave za mehčanje vode \***

Za vrednost trdote povprašajte pri podjetju za preskrbo z vodo in jo vnesite ...

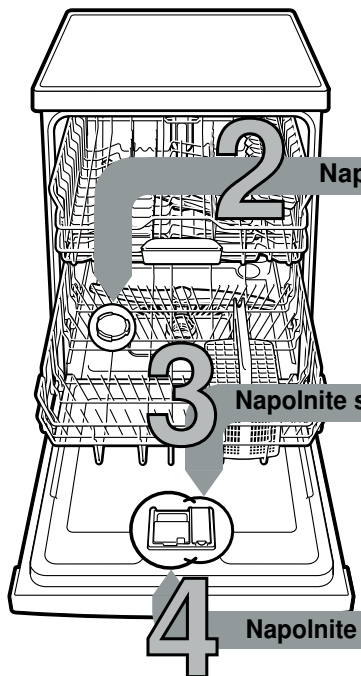
Vrednost trdote vode °dH	Področje trdote	mmol/l	Nastavljena vrednost
0-6	mehka	0-1,1	H:00
7-8	mehka	1,2-1,4	H:01
9-10	srednje	1,5-1,8	H:02
11-12	srednje	1,9-2,1	H:03
13-16	srednje	2,2-2,9	H:04
17-21	trda	3,0-3,7	H:05
22-30	trda	3,8-5,4	H:06
31-50	trda	5,5-8,9	H:07

\* samo pred prvim pomivanjem ali v primeru spremembe trdote vode

Hitro opravljeno ...

**ter nastavite tako**

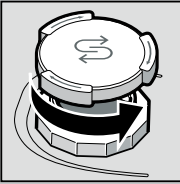
- Vključite stikalo VKLOP/IZKLOP.
  - Pritisnite tipko **Setup 3 sec.** in jo držite 3 sekunde.
  - V oknu zaslona se pokaže tovarniško nastavljena vrednost H:04 in **Set**
  - Nastavitev izvedite s tipkama - +.
  - Pritisnite tipko **Setup 3 sec.** in jo držite 3 sekunde.
- Nastavljena vrednost je shranjena v pomivalnem stroju.



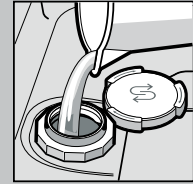
**Napolnite posebno sol**

Raztopi apnenec (ni potrebno pri nastavljeni vrednosti 0!) ...

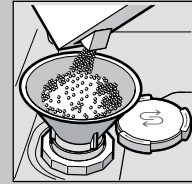
Za odlične rezultate pri pomivanju



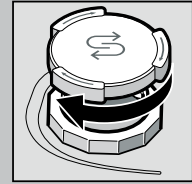
Odvijte pokrov.



Le pred prvim pomivanjem napolnite posodo za sol z vodo.



**Polnite le posebno sol** (nikoli ne polnite pomivalnega sredstva!).



Zaprte pokrov. Takoj izplaknite.

**Napolnite sredstvo za izpiranje**

Odlično čiščenje ...

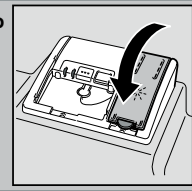
Za odlične rezultate pri sušenju



Pritisnite oznako 1, dvignite pokrov 2.



**Napolnite sredstvo za izpiranje.**



Zaprte pokrov. **KLIK!**

**Napolnite pomivalno sredstvo**

Veliko nesnage, veliko pomivalnega sredstva ...



Morebiti odprite pokrov (pritisnite tipko).



Pozor, kombinirani proizvodi niso primerni za vse programe, upoštevajte napotke proizvajalca.



Pomivalno sredstvo polnite le v suh prekat za pomivalno sredstvo.



Porinite pokrov, pritisnite. **PLOP!**

**5 Vključite aparat**

**6 Izberite program**

Hitro, varčno ali intenzivno ...

**Pregled programov**

Pregled programov vsebuje največje možno število programov. Ustrezne programe vašega aparata lahko najdete na upravljalni plošči. Programski podatki so laboratorijske merilne vrednosti po evropskem standardu EN 60436. Uporabne vrednosti so odvisne od izbire programa in dodatnih funkcij. Če je dodajanje izplakovalnega sredstva izklopljeno ali če izplakovalnega sredstva primanjkuje, se delovni čas spremeni.

\* polovica standardnega polnjenja

\*\* Program, ki je primeren za izvajanje ponoči: podaljšan čas izvajanja, zato pa zelo tih.

	Intenzivno 70°	Avto 45° / 65°	Eko 50°	Tih program** 50°	Steklo 40°	65°	Hitro 65°	Hitro 45°	Predpomivanje	Nega stroja
Trajanje v ure : min.	2:05 - 2:15	1:30 - 2:40	3:15	4:00	1:25 - 1:30	1:00	1:00	0:29 *	0:15	1:30
Poraba električne energije v kWh	1,450 - 1,500	0,950 - 1,600	0,937 - 0,951	1,050 - 1,090	0,850 - 0,900	1,300	1,300	0,800	0,050	0,900 - 1,060
Poraba vode v litrih	12 - 15	7 - 18	9,5	10	11 - 14	10	10	10	4	9,5 - 12,5

Trajanje v ure : min.	2:05 - 2:15	1:30 - 2:40	3:15	4:00	1:25 - 1:30	1:00	1:00	0:29 *	0:15	1:30
Poraba električne energije v kWh	1,450 - 1,500	0,950 - 1,600	0,937 - 0,951	1,050 - 1,090	0,850 - 0,900	1,300	1,300	0,800	0,050	0,900 - 1,060
Poraba vode v litrih	12 - 15	7 - 18	9,5	10	11 - 14	10	10	10	4	9,5 - 12,5

Opis možnih dodatnih funkcij najdete v navodilih za uporabo.

**Zaženite program** Naprej, gremo ...

**8 Izklopite aparat** Vse je jasno ...



## Vzdrževanje in nega

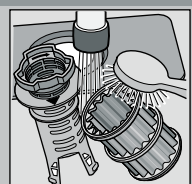
Za perfektne rezultate pomivanja posode ...

## Čiščenje črpalke za odpadno vodo

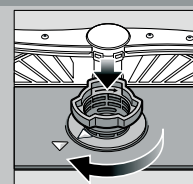
**Sita**  
...preverite, morebiti očistite



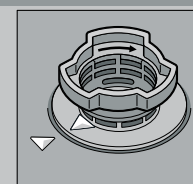
Odvijte valj sita, izvlecite sistem sit ...



izperite pod tekočo vodo ...



vstavite ...



Privijte sistem sit UPOŠTEVAJTE OZNAKO!

- Iztaknite omrežni vtič.
- Sita odstranite in izčrpajte vodo.
- Dvignite pokrov (A).
- Preverite ali so tučki v območju propelerja.
- Pokrov slišno pritrdite (B).
- Vložite sita.

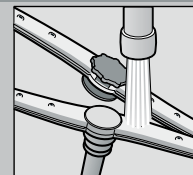
**Brizgalke**  
...odpravite zamašitve / usedline



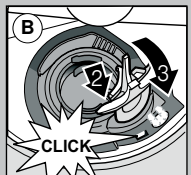
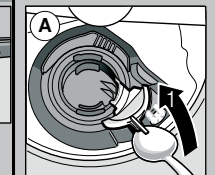
spodnjo brizgalko potegnite navzgor ...



odvijte zgornjo brizgalko ...



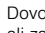
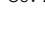
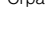

očistite razpršilne šobe pod tekočo vodo (če je potrebno z zobotrebcom) ...



## Manjše napake odpravite sami ...

... Samopomoč se izplača!

Ostala navodila boste našli v navodilu za uporabo

Motnja	Možni vzroki	Pomoč
Prikazovalnik «  » sveti	Dovodna armatura je pritisnjena ali zamašena z apnencem	<ul style="list-style-type: none"> <li>▶ Odprite dovodno armaturo.</li> <li>▶ 1. Odvijte vodni priključek.</li> <li>▶ 2. Očistite sito v vodnem priključku.</li> <li>▶ 3. Pri odprtem dovodu vode, mora količina pretoka biti min. 10 l / min. Če je pretok manjši, zamenjajte dovodno armaturo.</li> <li>▶ Izravnajte dovodno cev.</li> </ul>
Prikazovalnik «E:22»	Sita so onesnažena ali zamašena	▶ Očistite sita (glej zgoraj).
Sveti prikaz «E:24» in «  »	Cev za lug je zamašena ali zvita	▶ Cev za odpadno vodo postavite brez zvijanja.
Sveti prikaz «E:25» in «  »	Pokrov na črpalke za odpadno vodo ni montiran	▶ Montirati pokrov (glej zgoraj).
Sveti prikaz «E:25» in «  »	Črpalke za odpadno vodo je blokirana	▶ Očistite črpalke za odpadno vodo (glej zgoraj).
Sicer sveti prikazovalnik napake «E:XX»	Aparat tehnično ni brezhiben	<ul style="list-style-type: none"> <li>▶ Pokličite tovarniško servisno službo (navedite, kaj kaže prikazovalnik napake).</li> <li>▶ Izklopiti aparat.</li> </ul>
Zaostala voda v stroju	Program še ni končan	▶ Zaprite in vklopite stroj oz. prekinite program (glej Prekinitev programa).
Rja na jedilnem priboru	Jedilni pribor ni nerjaveč Trda rezila nožev rada rjavijo Tuja rja	<ul style="list-style-type: none"> <li>▶ Uporabljajte jedilni pribor, ki je primeren za strojno pomivanje.</li> <li>▶ Kosov, ki radi rjavijo ne smete nikoli pomivati v pomivalnem stroju.</li> </ul>

Motnja	Možni vzroki	Pomoč
Posoda ni čista	Posoda je naložena ena poleg druge, oz. ena čez drugo	▶ Kose posode previdno zložite, naj se ne dotikajo.
Pesek ali ostanki podobni zdrobu na posodi	Premalo pomivalnega sredstva Izbran je neustrezen program Brizgalne šobe vetrnic so zamašene Sita so umazana, niso pritrjena Brizgalne šobe so blokirane	<ul style="list-style-type: none"> <li>▶ Upoštevajte navodila proizvajalca (pomivalnega sredstva).</li> <li>▶ Izberite močnejši program.</li> <li>▶ Očistite brizgalke (glej zgoraj).</li> <li>▶ Očistite sita (glej zgoraj).</li> <li>▶ Posodo tako naložite, da se brizgalke lahko prosto obračajo.</li> </ul>
Madeži in proge	Dozirali ste preveč / premalo sredstva za izpiranje	<ul style="list-style-type: none"> <li>▶ Če se pojavijo proge: zmanjšajte doziranje.</li> <li>▶ Če so vodni madeži ali apnec: povečajte doziranje.</li> </ul>
Posoda ni suha	Sredstvo za izpiranje Uporabljeno kombinirano čistilo ima slab učinek sušenja Nastavitev aparata	<ul style="list-style-type: none"> <li>▶ Povečati doziranje. Zamenjati proizvod.</li> <li>▶ Uporabite sredstvo za izpiranje in dajanje leska.</li> </ul>
Motne usedline na posodi (lahko jih odpravite)	Mehčanje vode je napačno nastavljeno Ni posebne soli	<ul style="list-style-type: none"> <li>▶ Aktivirati intenzivno sušenje (odvisno od modela).</li> <li>▶ Pravilno nastavite napravo za mehčanje vode.</li> <li>▶ Dopolnite posebno sol.</li> </ul>
Motne naslage, kozarce je moten / neprozoren (ne da se odpraviti)	Kozarci niso primerni za pomivanje v pomivalnem stroju	<ul style="list-style-type: none"> <li>▶ Uporabljajte kozarce, ki so primerni za strojno pomivanje.</li> <li>▶ Uporabljajte blaga sredstva za pomivanje kozarcev.</li> </ul>
Plastični / kosi posode spreminjajo barvo	Premalo pomivalnega sredstva Sprememba barve zaradi barv živil (paradižnikova omaka)	<ul style="list-style-type: none"> <li>▶ Upoštevajte navodila proizvajalca (pomivalnega sredstva).</li> <li>▶ Spremembe barve so neznatne; bodo izginile med nadaljnjim pomivanjem.</li> </ul>

## Prekinitev programa ...

## Napolnite pravilno ...

Med programom, pritisckajte tipko START okrog 3 sek. (Reset).



Številčni pokazatelj kaže «0:01»; po okrog 1 minuti zaključek programa, pojavi se «0:00».



Izklop aparata.

Posodo, ki je primerna za pomivanje v pomivalnem stroju (brez ostankov pepela, voska, masti za mazanje, barve, nalepk; velike ostanke marmelade, mlečnih proizvodov in jedi grobo odstranite) razporedite po navodilu za uporabo in preverite, ali se brizgalke lahko prosto obračajo.