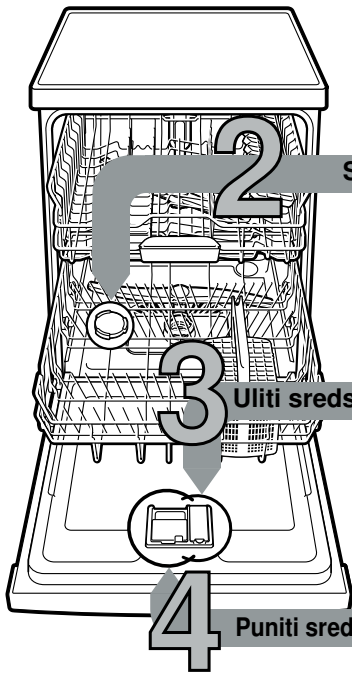




Kratko i pregledno: sve što Vaša perilica posuđa treba ...

Prije prve uporabe ipak pročitati Upute za postavljanje i uporabu!

1



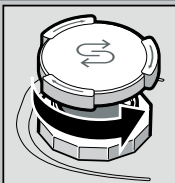
Sipati specijalnu sol

Doznati u vodovodnoj službi tvrdoću vode i unijeti ...

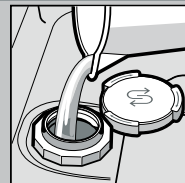


\* samo prije prvog pranja ili pri promjeni tvrdoće vode

Otpa kamenac (nije potrebno kod podešene vrijednosti 0!) ...

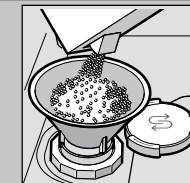


Odvrtite poklopac.

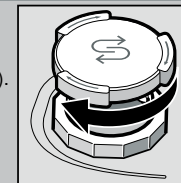


Samo prije prvog ispiranja posudu za sol punite vodom.

Za optimalne rezultate ispiranja



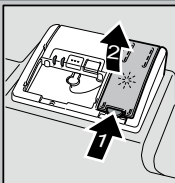
Sipajte specijalnu sol (nikada ne sipati sredstvo za pranje!).



Zatvorite poklopac. Hitno isprati.

Ulići sredstvo za davanje sjaja

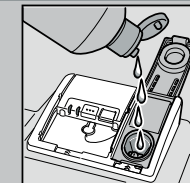
Čini blistavo sjajnim ...



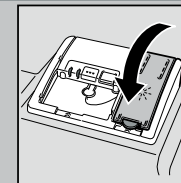
Pritisnite oznaku 1, podignite poklopac 2.



Za optimalne rezultate sušenja



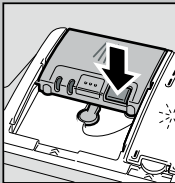
Ulijte sredstvo za ispiranje.



Zatvorite poklopac. KLIK!

Puniti sredstvo za pranje posuđa

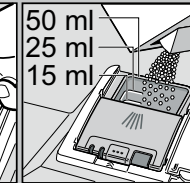
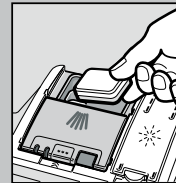
Mnogo nečistoće, mnogo sredstva za pranje ...



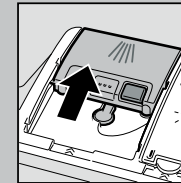
Po potrebi otvoriti poklopac (pritisnuti tipku).



Pozor! Kombinirani proizvodi nisu prikladni za sve programe, pridržavati se naputaka proizvođača.



Sredstvo za pranje puniti samo u suhi odjel za sredstvo za pranje.



Gurnuti poklopac, pritisnuti. PLOP!

5 Uključite stroj

6 Izabrati program

Brzo, štedljivo ili intenzivno ...

Pregled programa

U ovom pregledu je prikazan maksimalno moguć broj programa. Odgovarajuće programe vašeg stroja naći ćete na vašoj upravljačkoj ploči. Programski podaci su laboratorijske mjerne vrijednosti prema europskoj normi EN 60436. Upotrebne vrijednosti ovise o odabiru programa i dodatnim funkcijama. Ako je isključeno dodavanje sredstva za ispiranje ili ako nema sredstva za ispiranje mijenja se trajanje programa.

\* polovica standardnog punjenja

\*\* Program koji je prikladan za noć: produženo trajanje programa, zato vrlo tiho.

	Intenzivno 70°	Auto 45° / 65°	Eco 50°	Silence ** 50°	Staklo 40°	65°	Brzo 65°	Brzo 45°	Predispiranje	Njega stroja
Trajanje u satima : minutama	2:05 - 2:15	1:30 - 2:40	3:15	4:00	1:25 - 1:30	1:00	1:00	0:29 *	0:15	1:30
Potrošnja struje u kWh	1,450 - 1,500	0,950 - 1,600	0,937 - 0,951	1,050 - 1,090	0,850 - 0,900	1,300	1,300	0,800	0,050	0,900 - 1,060
Potrošnja vode u litrama	12 - 15	7 - 18	9,5	10	11 - 14	10	10	10	4	9,5 - 12,5

Opis mogućih dodatnih funkcija možete pronaći u uputama za uporabu.

Brzo obavljeno ...

i ovako podesiti

Uključite sklopku UKLJUČENO/ISKLUČENO.

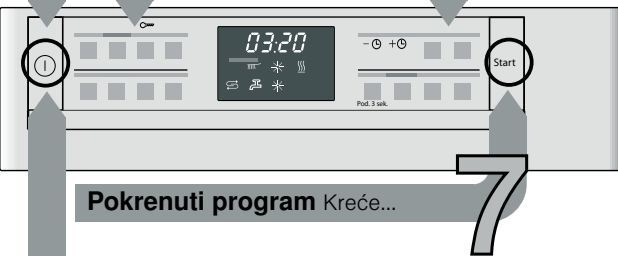
Pritisnite i držite pritisnutu tipku **Setup 3 sec.** u trajanju 3 sekunde.

Na pokaznom prozoru prikazuje se tvornički namještena vrijednost H:04 i **Set**

- Pomoću tipki za podešavanje - + provedite postavke.

- Pritisnite i držite pritisnutu tipku **Setup 3 sec.** u trajanju 3 sekunde.

Namještena vrijednost je memorirana u perilici posuđa.



Pokrenuti program Kreće...



Isključiti stroj Sve je jasno ...

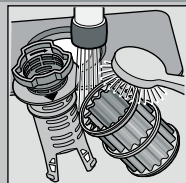
## Održavanje i njega

Za odlične učinke ispiranja ...

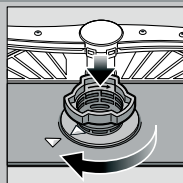
## Čišćenje crpke za odvod vode



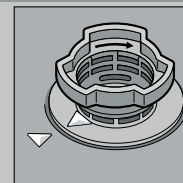
odvrnuti cilindar mrežice  
ukloniti sustav  
za filtriranje ...



isprati  
tekućom  
vodom ...

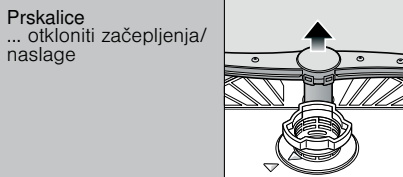


umetnuti ...

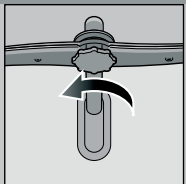


zavrnuti sustav  
za filtriranje  
**OBRATITI PAŽNJU  
NA OZNAKU!**

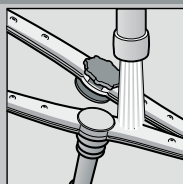
- Izvući mrežni utikač.
- Ukloniti sita te iscrpsti vodu.
- Skinuti zaštitni poklopac (A).
- Područje propelera provjeriti ima li stranih tijela.
- Zaštitni poklopac čujno učvrstiti (B).
- Umetnuti sita.



donju ručku  
povući prema gore ...



odvrnuti gornju  
ručku ...



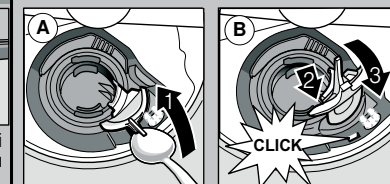
tekućom  
vodom (eventualno  
čačkalicom)  
očistiti doze  
za prskanje ...



umetnuti donju  
ručku ...



čvrsto zavrnuti  
gornju ručku



## Sami uklonite smetnje ...

... jer se samopomoć isplati!

Daljnje savjete pronaći ćete u uputi za uporabu

Smetnja	Mogući uzroci	Pomoć
Pokazivanje "E:24" svijetli	Dovodna slavina je stisnuta ili začepljena kamencem	<ul style="list-style-type: none"> <li>▶ Otvoriti slavinu za dovod vode.</li> <li>▶ 1. Odvrnuti priključak za dovod vode.</li> <li>▶ 2. Očistiti mrežicu na priključku za vodu.</li> <li>▶ 3. Količina protoka vode pri otvorenom dovodu treba iznositi najmanje 10 l/min. Ako je protok vode manji, zamijeniti dovodnu slavinu.</li> <li>▶ Izravnati dovodno crijevo.</li> </ul>
Pokazivač "E:22"	Mrežica je zaprljana ili zaštopana	<ul style="list-style-type: none"> <li>▶ Očistiti mrežicu (vidjeti gore).</li> </ul>
Pokazivanje "E:24" i "E:24" svijetli	Crijevo za otpadnu vodu je začepljeno ili savijeno	<ul style="list-style-type: none"> <li>▶ Gipku cijev za otpadnu vodu položiti bez preloma.</li> </ul>
Pokazivanje "E:25" i "E:25" svijetli	Zaštitni pokrov pumpe za otpadnu vodu nije montiran	<ul style="list-style-type: none"> <li>▶ Montirati zaštitni pokrov (vidjeti gore).</li> </ul>
Pokazivanje "E:25" i "E:25" svijetli	Pumpa za otpadnu vodu blokirana	<ul style="list-style-type: none"> <li>▶ Očistiti odvodnu crpku (pogledati gore).</li> </ul>
Inače svijetli pokazivanje pogreške "E:XX"	Aparat je tehnički neispravan	<ul style="list-style-type: none"> <li>▶ Pozvati tvorničku službu održavanja (navesti pokazivanje pogreške).</li> <li>▶ Isključiti aparat.</li> </ul>
Zaostala voda u stroju	Program još nije završen	<ul style="list-style-type: none"> <li>▶ Stroj zatvoriti i uključiti, odnosno prekinuti program (vidjeti Prekid programa).</li> </ul>
Hrdja na posudju	Pribor za jelo nije otporan na hrdju Osjetljive oštrice noževa Rdja	<ul style="list-style-type: none"> <li>▶ Rabiti pribor za jelo koji je prikladan za pranje u perilici posudja.</li> <li>▶ Nikada ne ispirati u stroju hrdjave dijelove.</li> </ul>

Smetnja	Mogući uzroci	Pomoć
Posudje nije čisto	Posudje nije dobro poslagano, odnosno preklapa se	<ul style="list-style-type: none"> <li>▶ Razdvojiti posudje, ne nagomilavati ga.</li> </ul>
Pijesak ili ostacina posudju nalik krupici	Premalo sredstva za pranje posudja Odabran je neprikladan program Začepljena sapnica prskalice Mrežice su zaprljane, nisu dobro umetnute Prskalice blokirane	<ul style="list-style-type: none"> <li>▶ Obratiti pažnju na podatke proizvođača (prašak).</li> <li>▶ Odabrati jači program.</li> <li>▶ Očistiti ručice za prskanje (vidjeti gore).</li> <li>▶ Očistiti mrežicu (vidjeti gore).</li> <li>▶ Poslagati posudje tako da se ručice za prskanje mogu slobodno okretati.</li> </ul>
Mrlje i sluz	Prevelika/premala količina ispiraća	<ul style="list-style-type: none"> <li>▶ Kod sluzavosti: smanjiti količinu.</li> <li>▶ Kod mrlja od vode ili kamena: povećati količinu.</li> </ul>
Posudje nije suho	Ispirač	<ul style="list-style-type: none"> <li>▶ Povećati odmjeru.</li> <li>▶ Zamijeniti proizvod.</li> </ul>
Mliječne naslage na posudju (uklonjive)	Rabljeno kombinirano sredstvo za pranje ima loš učinak sušenja Namještanje aparata Nepravilno podešeno omekšavanje Nedostaje sol	<ul style="list-style-type: none"> <li>▶ Rabiti sredstvo za davanje sjaja.</li> <li>▶ Aktivirati intenzivno sušenje (ovisno o modelu).</li> <li>▶ Pravilno podesiti napravu za omekšavanje.</li> <li>▶ Dodati sol.</li> </ul>
Mliječne mrlje, zamagljene/neprozirne čaše (ne može se ukloniti)	Čaše nisu otporne za pranje u stroju	<ul style="list-style-type: none"> <li>▶ Rabiti čaše prikladne za strojno pranje.</li> <li>▶ Rabiti sredstvo prikladno za pranje čaša.</li> </ul>
Obojena plastika/dijelovi posudja	Premalo sredstva za pranje posudja Obojenja uzrokovana bojama iz namirnica (sok od rajčice)	<ul style="list-style-type: none"> <li>▶ Obratiti pažnju na podatke proizvođača (prašak).</li> <li>▶ Obojenja su nedvojbeno; izbjeduju daljnjim ispiranjima.</li> </ul>

## Prekidanje programa ...

## Pravilno slaganje posudja ...

Tijekom programa tipku START pritisnuti oko 3 sek. (Reset).



Brojevni pokazivač pokazuje "0:01"; nakon oko 1 minute kraj programa, pojavljuje se 0:00.



Isključiti stroj.

Posudje prikladno za strojno pranje (bez ostataka pepela, voska, masnoće za brušenje, boje, naljepnica; veće ostatke marmelade, mliječnih proizvoda i jela ukloniti), poslagati u skladu s uputama za uporabu i provjeriti da li se ručice za prskanje mogu slobodno okretati.