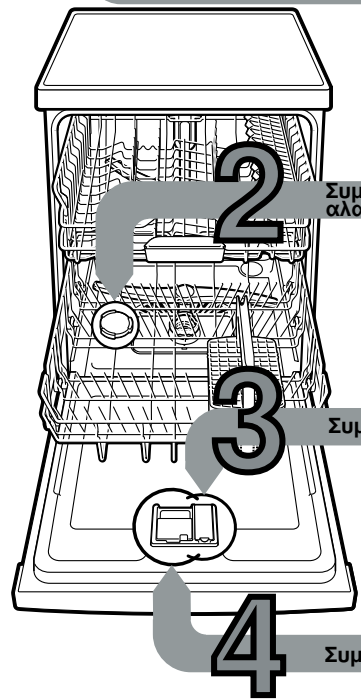


Σύντομες και εύχρηστες: Ό,τι χρειάζεται το πλυντήριό σας ...
Πριν την πρώτη χρήση διαβάστε ωστόσο τις οδηγίες τοποθέτησης και χρήσης!



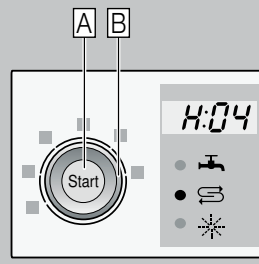
1

Ρύθμιση του αποσκληρυντή νερού *

Πληροφορηθείτε την τιμή της σκληρότητας του νερού από την υπηρεσία ύδρευσης και καταχωρήστε την ...

Τιμή σκληρότητας νερού °dH	Εύρος σκληρότητας	mmol/l	Τιμή ρύθμισης
0-6	μαλακό	0-1,1	H:00
7-8	μαλακό	1,2-1,4	H:01
9-10	μέτριο	1,5-1,8	H:02
11-12	μέτριο	1,9-2,1	H:03
13-16	μέτριο	2,2-2,9	H:04
17-21	σκληρό	3,0-3,7	H:05
22-30	σκληρό	3,8-5,4	H:06
31-50	σκληρό	5,5-8,9	H:07

* μόνο πριν το πρώτο πλύσιμο ή όταν έχει αλλάξει η σκληρότητα του νερού



γρήγορα και εύκολα ..

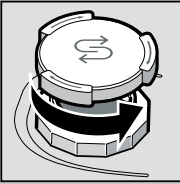
και ρύθμιση ως εξής

- Ανάψτε τον διακόπτη ON/OFF
- Πατήστε το πλήκτρο START A και κρατήστε το πατημένο.
- Στρέψτε τον διακόπτη επιλογής προγράμματος B, μέχρι η ένδειξη ψηφίων να δείχνει H:0.
- Αφήστε το πλήκτρο ελεύθερο. Στην ένδειξη ψηφίων ανάβει η από το εργοστάσιο ρυθμισμένη τιμή H:04.
- Στρέψτε τον διακόπτη επιλογής προγράμματος B, μέχρι να εμφανιστεί η επιθυμητή τιμή στην ένδειξη ψηφίων.
- Πατήστε το πλήκτρο START A. Η ρυθμισμένη τιμή αποθηκεύτηκε στη μνήμη της συσκευής.

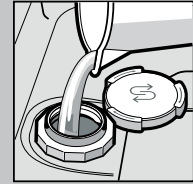
2 Συμπλήρωση ειδικού αλατιού αποσκληρυνσης

Διαλύει τα άλατα ασβεστίου (όχι απαραίτητο στην τιμή ρύθμισης 0!) ...

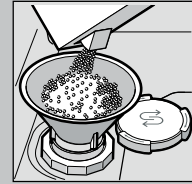
Για ιδανικό αποτέλεσμα πλυσίματος



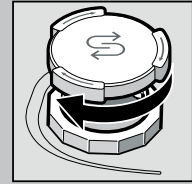
Ξεβιδώστε το καπάκι.



Γεμίζετε το δοχείο αλατιού με νερό μόνο πριν την πρώτη πλύση.



Ρίχνετε μέσα ειδικό αλάτι (ποτέ απορρυπαντικό!).

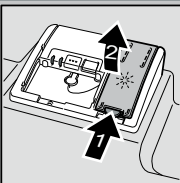


Κλείστε το καπάκι. Πλύνετε αμέσως.

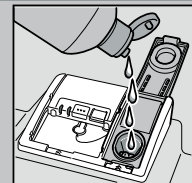
3 Συμπλήρωση λαμπρυντικού

Χαρίζει αστραφτερή γυαλάδα ...

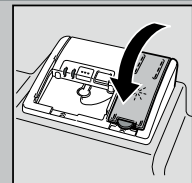
Για ιδανικό στέγνωμα



Πατήστε το σημάδι 1, ανασηκώστε το καπάκι 2.



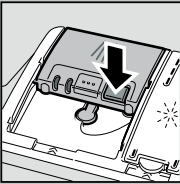
Συμπληρώστε λαμπρυντικό.



Κλείστε το καπάκι. ΚΛΑΚ!

4 Συμπλήρωση απορρυπαντικού

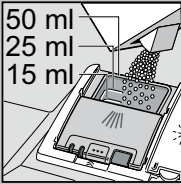
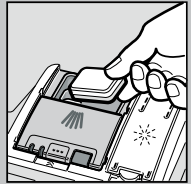
Πολλοί ρύποι, πολύ απορρυπαντικό ...



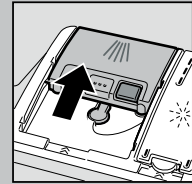
Ανοίξτε ενδεχομένως το καπάκι (πατήστε το πλήκτρο).



Προσοχή Τα συνδυαστικά προϊόντα δεν είναι κατάλληλα για όλα τα προγράμματα, προσέξτε τις υποδείξεις του κατασκευαστή.



Βάλτε απορρυπαντικό μόνο σε στεγνή θήκη απορρυπαντικού.



Ωθήστε το καπάκι να κλείσει, πιέστε το καπάκι. ΠΛΟΠ!

5 Θέτετε τη συσκευή σε λειτουργία

6 Επιλέξτε το πρόγραμμα

Γρήγορα, οικονομικά ή εντατικά ...

Συνοπτικός πίνακας προγραμμάτων

Σ' αυτόν τον συνοπτικό πίνακα προγραμμάτων δίνεται ο μέγιστος δυνατός αριθμός προγραμμάτων. Τα αντίστοιχα προγράμματα της συσκευής σας θα τα βρείτε στον πίνακα χειρισμού.

Τα στοιχεία προγραμμάτων αποτελούν εργαστηριακές τιμές μέτρησης βάσει του ευρωπαϊκού προτύπου EN 60436. Στην πράξη είναι δυνατές αποκλίσεις. * μισή τυποποιημένη φόρτωση

	Εντατικό 70°	Κανονικό 65°	Eco 50°	Ποτήρια 40°	65°	Πρόπλυση
Διάρκεια σε ώρες : λεπτά	←	3:30 - 1:05	→	←	1:00	0:15
Κατανάλωση ρεύματος σε kWh	←	1,500 - 0,750	→	←	1,300	0,050
Κατανάλωση νερού σε λίτρα	←	15-9	→	←	10	4

8 Έναρξη προγράμματος Έναρξη ...

9 Θέτετε τη συσκευή εκτός λειτουργίας Όλα πεντακάθαρα ...

Πρόσθετες λειτουργίες **

για ευελιξία ...

+ Μείωση διάρκειας (VarioSpeedPlus) ... επιτυγχάνεται με αυξημένη κατανάλωση ενέργειας, ενώ τα αποτελέσματα καθαρισμού παραμένουν τα ίδια.

1/2 Μισή φόρτωση ... σε περίπτωση μικρής ποσότητας σκευών, εξοικονομείται νερό, ενέργεια και χρόνος.

+ Εντατική ζώνη ... τέλεια για μικτή φόρτωση. Η πίεση και η θερμοκρασία πλυσίματος αυξάνονται λίγο.

+ ΥγιεινήPlus (HygienePlus) ... κατά τη διαδικασία της κύριας πλύσης αυξάνεται η θερμοκρασία. Έτσι επιτυγχάνονται καλύτερες συνθήκες υγιεινής.

+++ Στέγνωμα Extra ... βελτιώνει το αποτέλεσμα στεγνώματος με αύξηση της θερμοκρασίας στο ξέβγαλμα με λαμπρυντικό. (Προσέξτε τα ευαίσθητα μέρη σκευών.)

** ανάλογα με το μοντέλο

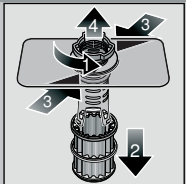


Συντήρηση και φροντίδα

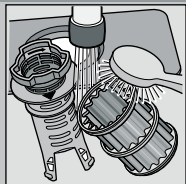
Για τέλεια αποτελέσματα πλυσίματος ...

Καθαρισμός αντλίας απόνερων

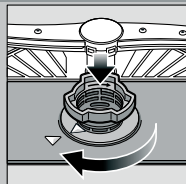
Φίλτρα
... Έλεγχος, ενδεχομένως καθαρισμός



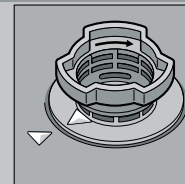
Στρέψτε τον κύλινδρο φίλτρου, βγάλτε το σύστημα φίλτρων ...



Ξεπλύντε κάτω από τρεχούμενο νερό ...



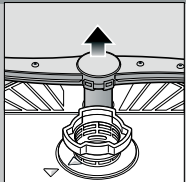
τοποθετήστε ...



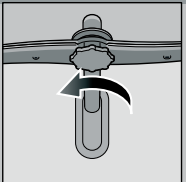
βιδώστε το σύστημα φίλτρων. **ΠΡΟΣΕΞΤΕ ΤΟ ΣΗΜΑΔΙ!**

- Τραβήξτε το φικς από την πρίζα.
- Αφαιρέστε τα φίλτρα και αντλήστε το νερό με κάποιο σκεύος.
- Ανασηκώστε το καπάκι (A)
- Ελέγξτε την περιοχή της πεταλούδας για ξένα σώματα.
- Κλείστε το καπάκι, πιέζοντάς τα να κουμπώσει αισθητά (B)
- Τοποθετήστε τα φίλτρα.

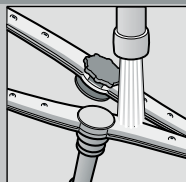
Εκτοξευτήρες νερού
... Απομακρύνετε τυχόν ρύπους/επικαθίσεις αλάτων που έχουν βουλώσει τα μπεκ



Τραβήξτε τον κάτω βραχίονα προς τα πάνω ...



Ξεβιδώστε τον πάνω βραχίονα ...



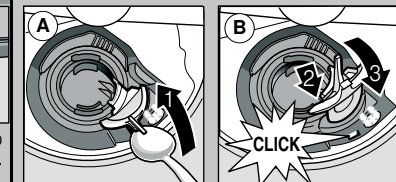
καθαρίστε τα μπεκ εκτόξευσης νερού κάτω από τρεχούμενο νερό (ενδεχομένως με οδοντογλυφίδα) ...



τοποθετήστε τον κάτω βραχίονα ...



βιδώστε τον πάνω βραχίονα ...



Πώς θα αντιμετωπίσετε μικροβλάβες ...

... Η αντιμετώπιση των προβλημάτων από εσάς αξίζει τον κόπο!

Περαιτέρω υποδείξεις θα βρείτε στις οδηγίες χρήσης

Βλάβη	Πιθανές αιτίες	Αντιμετώπιση
Η ένδειξη "E:22" ανάβει	Η μπαταρία παροχής νερού είναι μπλοκαρισμένη ή βουλωμένη από άλατα	<ul style="list-style-type: none"> ▶ Ανοίξτε την μπαταρία. ▶ 1. Ξεβιδώστε τη σύνδεση νερού. ▶ 2. Καθαρίστε το φίλτρο στη σύνδεση νερού. ▶ 3. Η ποσότητα ροής πρέπει με ανοιχτή την παροχή νερού να ανέρχεται σε τουλάχιστον 10 l/min. Σε μικρότερη ποσότητα ροής πρέπει να αλλάξει η μπαταρία. ▶ Ξεσακίστε τον εύκαμπο σωλήνα παροχής νερού.
Η ένδειξη "E:22"	Φίλτρα λερωμένα ή βουλωμένα	<ul style="list-style-type: none"> ▶ Καθαρίστε τα φίλτρα (βλ. ανωτέρω).
Οι ενδείξεις "E:24" και "E:24" ανάβουν	Ο εύκαμπος σωλήνας αποχέτευσης είναι φραγμένος ή διπλωμένος Το καπάκι της αντλίας απόνερων δεν είναι συναρμολογημένο	<ul style="list-style-type: none"> ▶ Εγκαταστήστε τον εύκαμπο σωλήνα απόνερων χωρίς να είναι τσακισμένος. ▶ Συναρμολογήστε το καπάκι (βλ. πάνω).
Οι ενδείξεις "E:25" και "E:25" ανάβουν	Η αντλία απόνερων είναι μπλοκαρισμένη	<ul style="list-style-type: none"> ▶ Καθαρίστε την αντλία απόνερων (βλ. ανωτέρω).
Άλλη ένδειξη σφάλματος "E:XX" αναμμένη	Τεχνική βλάβη στη συσκευή	<ul style="list-style-type: none"> ▶ Καλέστε την υπηρεσία τεχνικής εξυπηρέτησης πελατών του εργοστασίου (αναφέρετε την ένδειξη σφάλματος). ▶ Βγάλτε το φικς της συσκευής από την πρίζα.
Κατάλοιπα νερού στη συσκευή	Το πρόγραμμα δεν έχει λήξει ακόμα	<ul style="list-style-type: none"> ▶ Κλείστε τη συσκευή και ανάψτε την ή αντίστοιχα διακόψτε το πρόγραμμα (βλ. Διακοπή προγράμματος).
Σκουριά στα μαχαιροπήρουνα	Τα μαχαιροπήρουνα δεν είναι ανθεκτικά έναντι σχηματισμού σκουριάς Οι σκληρές λεπίδες μαχαιριών είναι πιο ευαίσθητες Ξένη σκουριά	<ul style="list-style-type: none"> ▶ Χρησιμοποιείτε μαχαιροπήρουνα ανθεκτικά στο πλύσιμο στο πλυντήριο. ▶ Μην πλένετε ποτέ στη συσκευή μέρη που σκουριάζουν.

Βλάβη	Πιθανές αιτίες	Αντιμετώπιση
Τα σκεύη δεν είναι καθαρά	Τα σκεύη ακουμπούν μεταξύ τους ή βρίσκονται το ένα πάνω στο άλλο	<ul style="list-style-type: none"> ▶ Τοποθετείτε τα σκεύη μεμονωμένα, αποφεύγετε σημεία επαφής.
Άμμος ή κοκκώδη κατάλοιπα πάνω στα σκεύη	Πολύ λίγο απορρυπαντικό Επιλέχθηκε ακατάλληλο πρόγραμμα Βουλωμένα τα μπεκ στους εκτοξευτήρες νερού Φίλτρα λερωμένα, μη σωστά τοποθετημένα Μπλοκαρισμένοι εκτοξευτήρες νερού	<ul style="list-style-type: none"> ▶ Προσέξτε τα στοιχεία του παρασκευαστή (απορρυπαντικό). ▶ Επιλέξτε ισχυρότερο πρόγραμμα. ▶ Καθαρίστε τους εκτοξευτήρες νερού (βλ. άνω). ▶ Καθαρίστε τα φίλτρα (βλ. ανωτέρω). ▶ Τοποθετείτε τα σκεύη έτσι, ώστε οι εκτοξευτήρες νερού να μπορούν να περιστρέφονται ελεύθερα.
Λεκέδες και ραβδώσεις	Πολύ υψηλή/Πολύ χαμηλή δόση λαμπρυντικού	<ul style="list-style-type: none"> ▶ Σε περίπτωση ραβδώσεων: Μειώστε τη δόση. ▶ Σε περίπτωση λεκέδων νερού ή αλάτων: Αυξήστε τη δόση.
Τα σκεύη δεν είναι στεγνά	Λαμπρυντικό	<ul style="list-style-type: none"> ▶ Αυξήστε τη δόσολογία. ▶ Αλλάξτε το προϊόν. ▶ Χρησιμοποιήστε λαμπρυντικό.
	Το συνδυαστικό απορρυπαντικό που χρησιμοποιήθηκε έχει κακή απόδοση στεγνώματος Ρύθμιση συσκευής	<ul style="list-style-type: none"> ▶ Ενεργοποιήστε το εντατικό στέγνωμα (ανάλογα με το μοντέλο). ▶ Ρυθμίστε σωστά τον αποσκληρυντή νερού.
Γαλακτώδεις επικαθίσεις στα σκεύη (φεύγουν)	Ο αποσκληρυντής νερού δεν είναι σωστά ρυθμισμένος Έλλειψη αλατιού αποσκληρυνσης	<ul style="list-style-type: none"> ▶ Συμπληρώστε ειδικό αλάτι αποσκληρυνσης.
Γαλακτώδεις επικαθίσεις, τα ποτήρια έχουν θαμπά σημεία/είναι θολά (η θολότητα δεν απομακρύνεται) Χρωματικές αλλοιώσεις στα πλαστικά σκεύη/μέρη σκευών	Τα ποτήρια δεν είναι κατάλληλα για πλύσιμο στο πλυντήριο πιάτων	<ul style="list-style-type: none"> ▶ Χρησιμοποιείτε ποτήρια ανθεκτικά για το πλύσιμο στο πλυντήριο πιάτων. ▶ Χρησιμοποιείτε ήπιο απορρυπαντικό.
	Πολύ λίγο απορρυπαντικό	<ul style="list-style-type: none"> ▶ Προσέξτε τα στοιχεία του παρασκευαστή (απορρυπαντικό).
	Χρωματικές αλλοιώσεις από χρωστικές ουσίες τροφίμων (σάλτσα ντομάτας)	<ul style="list-style-type: none"> ▶ Οι χρωματικές αλλοιώσεις δεν έχουν καμία αρνητική επίπτωση, ξεθωριάζουν μετά από κάμποσα πλύσιμα.

Πρόωρη λήξη (ακύρωση) προγράμματος ...

Σωστή τοποθέτηση σκευών ...

Κατά τη διάρκεια του προγράμματος πατήστε επί περίπου 3 δευτερόλεπτα το πλήκτρο START (Reset).



Η ένδειξη ψηφίων δείχνει "0:01" μετά από περ. 1 λεπτό από τη λήξη του προγράμματος, εμφανίζεται "0:00".



Θέτετε τη συσκευή εκτός λειτουργίας.

Τοποθετήστε τα σκεύη που είναι ανθεκτικά στο πλύσιμο στο πλυντήριο (χωρίς κατάλοιπα από στάχτη, κερί, γράσο, χρώμα, αυτοκόλλητες επικέτες. Απομακρύνετε τα μεγάλα κατάλοιπα μαρμελάδας, γαλακτοκομικά προϊόντα και φαγητά) βάσει των οδηγιών χρήσης και εξετάστε αν μπορούν να περιστραφούν ελεύθερα οι εκτοξευτήρες νερού.