



Кратко и ясно:  
Всичко, от което се нуждае  
Вашата съдомиялна машина ...  
**Преди първото използване  
обаче прочетете упътването  
за свързване и за експлоатация!**



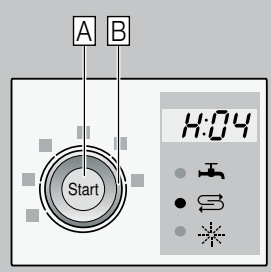
# 1

## Настройване на системата за омекотяване \*

Осведомете се за стойността на твърдостта на водата и я нанесете ...

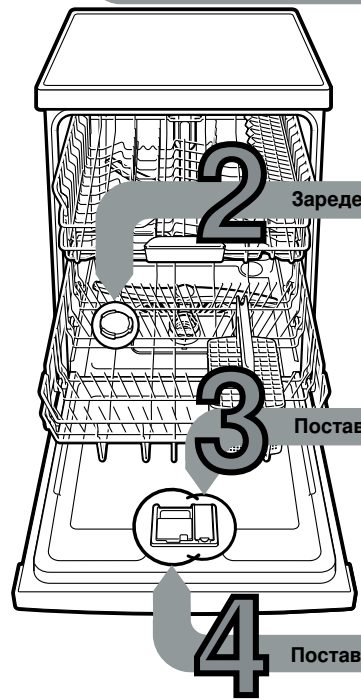
Стойност за твърдост на водата dH	Степен на твърдост	mmol/l	Стойност за настройване
0-6	мека	0-1,1	H:00
7-8	мека	1,2-1,4	H:01
9-10	средна	1,5-1,8	H:02
11-12	средна	1,9-2,1	H:03
13-16	средна	2,2-2,9	H:04
17-21	твърда	3,0-3,7	H:05
22-30	твърда	3,8-5,4	H:06
31-50	твърда	5,5-8,9	H:07

\* Само преди първото измиване или при промяна на твърдостта на водата



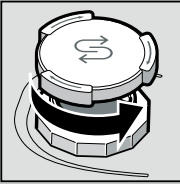
Бърза работа ...

- A така се настройва:**
- Включете бутона ВКЛ./ИЗКЛ.
  - Натиснете бутон СТАРТ А и го задръжте натиснат.
  - Завертете превключателя на програмите В докато се покаже цифровото съобщение Н:0.
  - Освободете бутона. Цифровото съобщение показва фабрично настроената стойност Н:04.
  - Завертете превключателя на програмите В докато цифровото съобщение покаже желаната стойност.
  - Натиснете бутона СТАРТ А. Избраната стойност е запомнена.

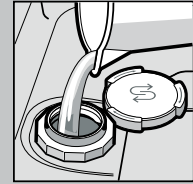


## 2 Заредете специална сол

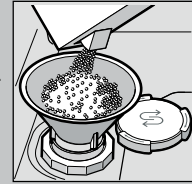
## Разтворя варовик (не е необходимо при настроена стойност 0!) ... За оптимален резултат от измиването



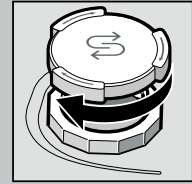
Отвинтете капачката.



Напълнете съда за сол с вода само преди първото измиване.



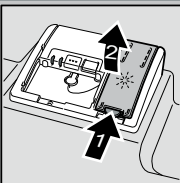
Сипете специална сол (никога не сипвайте почистващ препарат!).



Затворете капачката. Измийте незабавно.

## 3 Поставете препарат за изплакване

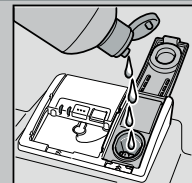
## За блестяща чистота ...



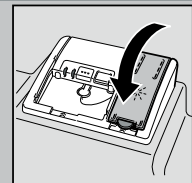
Натиснете маркировка 1, повдигнете капачката 2.



## За оптимален резултат от сушенето



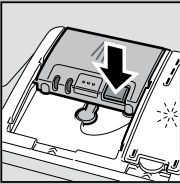
Сипете препарат за изплакване.



Затворете капачката. ЦПРАК!

## 4 Поставете почистващ препарат

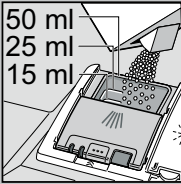
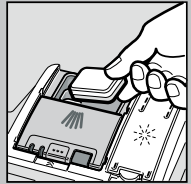
## Много мърсотия, много почистващ препарат ...



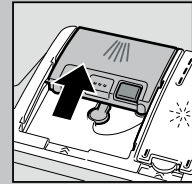
Евентуално отворете капачката (Натиснете бутона).



Внимание! Комбинираните продукти не са подходящи за всички програми. Спазвайте указанията на производителя.



Поставяйте почистващ препарат само в сухо отделение за почистващ препарат.



Бутнете капачката, натиснете. ЦПРАК!

## 5 Включете уреда

## 6 Изберете програма

## Бърза, икономична или интензивна ...

### Преглед на програмите

В този преглед е представен най-големият възможен брой програми. Съответните програми на Вашия уред ще намерите върху обслужващия панел.

Данните за програмата се отнасят към лабораторно измерени стойности в съответствие с европейския стандарт EN 60436.  
В практиката са възможни отклонения.  
\* половин зареждане в съответствие с нормата

	Интензивна 70°	Автоматична 45°/65°	Еко 50°	Съкло 40°	65°	Предварително измиване
Продължителност в часове : минути	←	3:30 - 1:25	→	←	1:00	0:15
Разход на електроенергия в kWh	←	1,550 - 0,850	→	←	1,300	0,050
Разход на вода в литри	←	19-9	→	←	10	4

## Допълнителни функции \*\*

## За повече гъвкавост ...

Пестене на време (VarioSpeedPlus) ... получава се с използване на повече енергия, като резултатите от почистването остават непроменени.

Половин зареждане ... когато съдовете са малко, пести вода, енергия и време.

Интензивна зона ... перфектна е за смесени съдове. Налягането и температурата по време на миене малко се увеличават.

ХигиенаПлюс (HygienePlus) ... по време на процеса на измиване температурата се покачва. Така се постига по-добра хигиена.

Допълнително изсушаване ... подобрява резултатите от изсушаването чрез увеличаване на температурата при изплакване (Внимавайте с чувствителни части от съдовете.)

\*\* в зависимост от модела

## 7 Стартирайте програмата Започваме ...

## 8 Изключете уреда Всичко е ясно ...

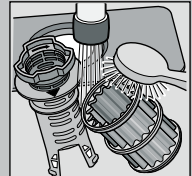
# Обслужване и поддръжка

За перфектни резултати от измиването ...

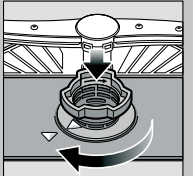
# Почистване на помпата мръсната вода

**Цедки**  
... проверете, ако е необходимо почистете

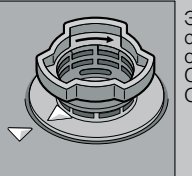
Завъртете цилиндъра на филтъра, свалете системата от цедки ...



Измийте под течаща вода ...



поставете ...

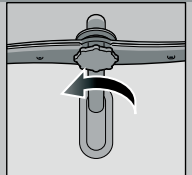


Завийте системата от цедки. **СПАЗВАЙТЕ ОБОЗНАЧЕНИЕТА!**

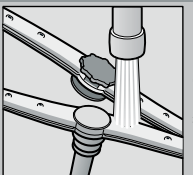
- Изключете щепсела от контакта.
- Свалете цедките и отстранете водата.
- Свалете капака (A).
- Проверете зоната на перковото колело за чужди тела.
- Поставете капака така, че да се чуе щракване (B).
- Поставете цедките.

**Пръскащи рамена**  
... отстранете запушванията/отлаганията

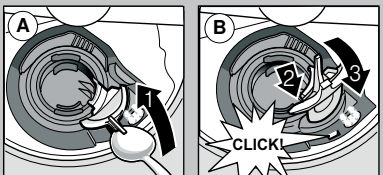
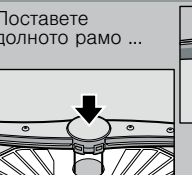
Изтеглете долното рамо нагоре ...



Развийте горното рамо ...



Почистете пръскащите дюзи под течаща вода (ако е необходимо използвайте клечка за зъби) ...



## Отстранете сами малките повреди ...

... защото си струва да си помогнете сами!

Повече указания ще намерите в упътването за експлоатация

Повреда	Възможни причини	Отстраняване
Индикатор «E:1» свети	Захранващият провод е блокиран или натрупан с варовик	<ul style="list-style-type: none"> <li>▶ Отворете захранващия провод.</li> <li>▶ 1. Развийте захранващия маркуч.</li> <li>▶ 2. Почистете филтъра в захранващия маркуч.</li> <li>▶ 3. Дебитът при отворен кран трябва да е минимум 10 l/min. При по-малък дебит подменете захранващия провод.</li> <li>▶ Поставете захранващия маркуч без гънки.</li> </ul>
Индикатор «E:22»	Филтрите са замърсени или запушени	<ul style="list-style-type: none"> <li>▶ Почистете цедките (виж по-горе).</li> </ul>
Индикатори «E:24» и «E:25» светят	Отходният маркуч е запушен или прегънат	<ul style="list-style-type: none"> <li>▶ Поставете отходния маркуч без гънки.</li> </ul>
Индикатори «E:25» и «E:26» светят	Капакът на помпата за мръсната вода не е монтиран	<ul style="list-style-type: none"> <li>▶ Монтирайте капака (виж по-горе).</li> </ul>
Индикатори «E:25» и «E:26» светят	Помпата за мръсната вода е блокирала	<ul style="list-style-type: none"> <li>▶ Почистете помпата за мръсната вода (виж по-горе).</li> </ul>
Светят други съобщения за грешки «E:XX»	Техническа повреда на уреда	<ul style="list-style-type: none"> <li>▶ Обадете се в специализирания сервиз (съобщете съобщението за грешка).</li> <li>▶ Извадете уреда.</li> </ul>
В уреда е останала вода	Програмата още не е свършила	<ul style="list-style-type: none"> <li>▶ Свържете уреда и го включете, съответно прекъснете програмата (виж Спиране на програмата).</li> </ul>
Ръжда върху приборите	Приборите не са неръждаеми Острите върхове на ножовете са по-предрасположени Ръжда от друго място	<ul style="list-style-type: none"> <li>▶ Използвайте прибори, подходящи за съдомиялни машини.</li> <li>▶ Никога немийте ръждавщи части в машината.</li> </ul>

Повреда	Възможни причини	Отстраняване
Съдовете не са чисти	Съдовете са плътно един до друг, съответно един върху друг	<ul style="list-style-type: none"> <li>▶ Разделете съдовете, избягвайте местата, където са разположени системите.</li> </ul>
Подобни на пясък или грис остатъци върху съдовете	Недостатъчно почистващ препарат	<ul style="list-style-type: none"> <li>▶ Спазвайте указанията на производителя (Почистващ препарат).</li> </ul>
	Избрана е неподходяща програма	<ul style="list-style-type: none"> <li>▶ Изберете по-силна програма.</li> </ul>
	Запушени са дюзите на пръскащите рамена	<ul style="list-style-type: none"> <li>▶ Почистете пръскащите рамена (виж по-горе).</li> </ul>
	Цедките са замърсени, не са сложени неподвижно	<ul style="list-style-type: none"> <li>▶ Почистете цедките (виж по-горе).</li> </ul>
	Пръскащите рамена са блокирани	<ul style="list-style-type: none"> <li>▶ Подредете съдовете, така, че пръскащите рамена да могат да се въртят свободно.</li> </ul>
Петна и ивици	Настроено е прекалено голямо/малко количество препарат за изплакване	<ul style="list-style-type: none"> <li>▶ При ивици: намалете количеството.</li> <li>▶ При водни или петна от варовик: Увеличете дозата.</li> </ul>
Съдовете не са сухи	Препарат за изплакване	<ul style="list-style-type: none"> <li>▶ Увеличете дозата.</li> <li>▶ Сменете продукта.</li> </ul>
	Използваният комбиниран почистващ препарат изсъхва трудно	<ul style="list-style-type: none"> <li>▶ Използвайте препарат за изплакване.</li> </ul>
	Настройки на уреда	<ul style="list-style-type: none"> <li>▶ Включете опцията интензивно сушене (в зависимост от модела).</li> </ul>
Млечни петна върху съдовете (могат да се отстранят)	Неправилно регулирана система за омекотяване	<ul style="list-style-type: none"> <li>▶ Настройте правилно системата за омекотяване.</li> </ul>
	Няма специална сол	<ul style="list-style-type: none"> <li>▶ Добавете специална сол.</li> </ul>
Млечни петна, чашите са потъмнели/мътни (не могат да се отстранят)	Чашите не са подходящи за съдомиялна машина	<ul style="list-style-type: none"> <li>▶ Използвайте чаши, подходящи за съдомиялна машина.</li> </ul>
		<ul style="list-style-type: none"> <li>▶ Използвайте почистващ препарат, щадящ стъкло.</li> </ul>
Пластмасите/части от съдовете са оцветени	Недостатъчно почистващ препарат	<ul style="list-style-type: none"> <li>▶ Спазвайте указанията на производителя (Почистващ препарат).</li> </ul>
	Оцветявания от оцветители в хранителните продукти (доматен сос)	<ul style="list-style-type: none"> <li>▶ Оцветяванията не са сериозни; Изчезват при следващите измивания.</li> </ul>

## Спиране на програмата ...

## Правилно подреждане ...

По време на изпълнение на програмата натиснете бутона START за около 3 секунди (Reset).



Цифровото съобщение показва «0:01» след една минута програмата свършва, светва съобщението «0:00».



Изключване на уреда.

Използвайте съдове, подходящи за съдомиялни машини (без остатъци от прах, смоли, смазочни масла, бои, лепящи етикети; отстранете големите петна от мармалад, млечни продукти и ястия), подредете ги в съответствие с упътването за експлоатация и проверете могат ли пръскащите рамена да се въртят свободно.