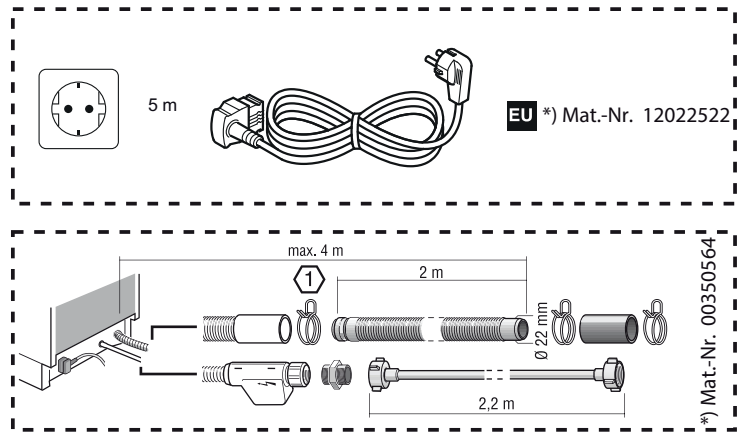
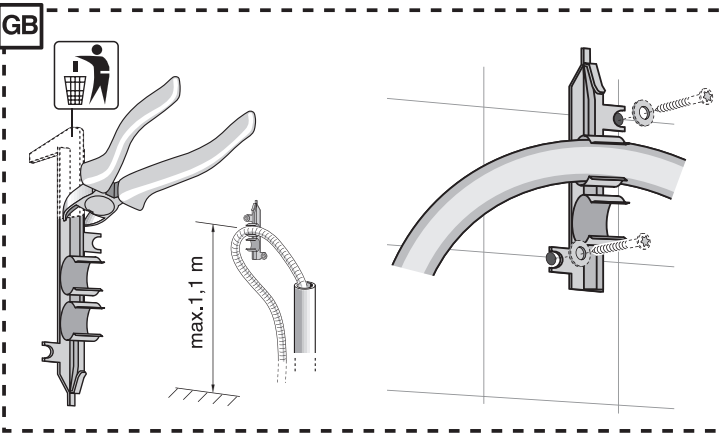
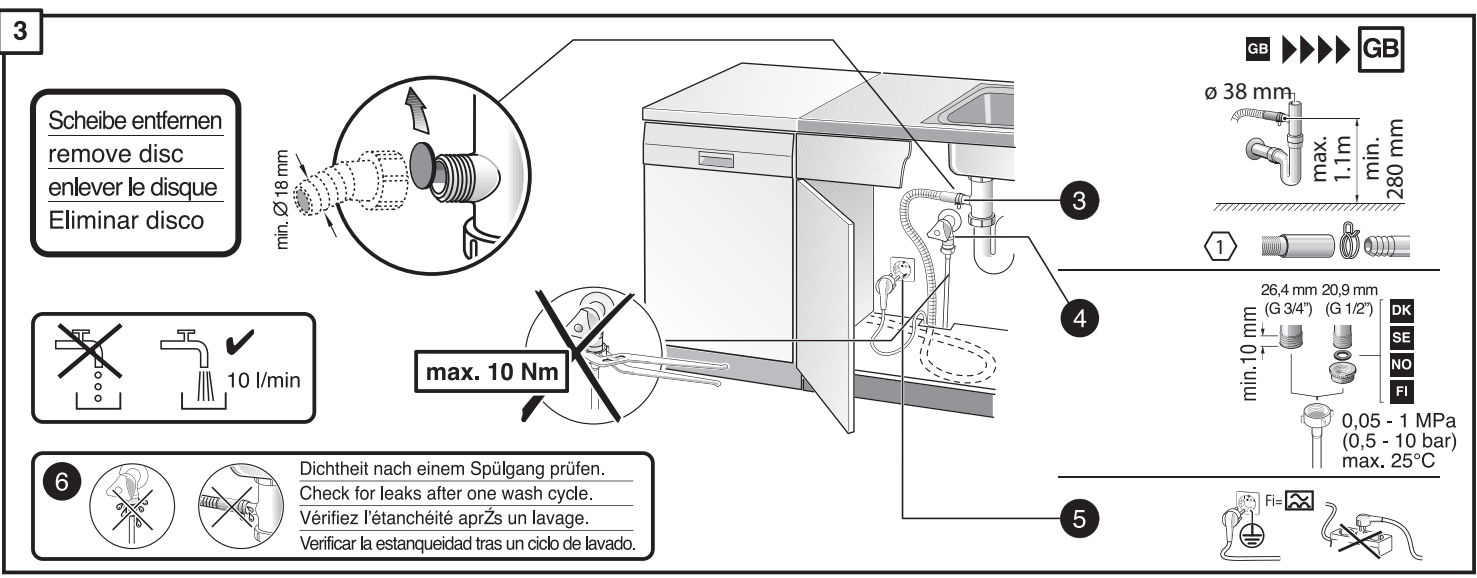
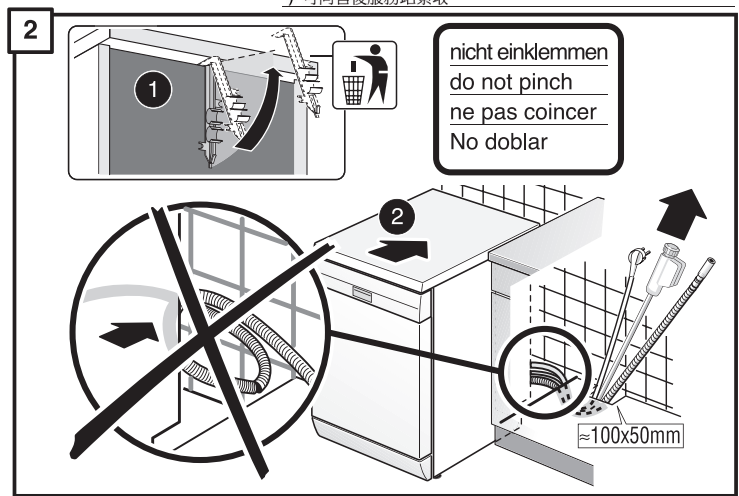
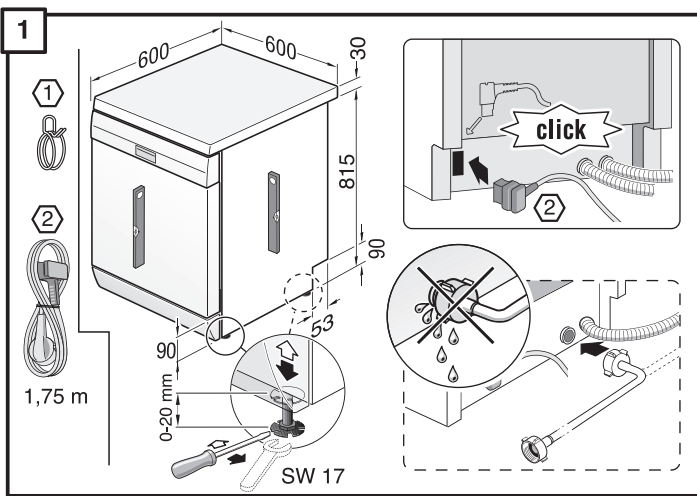


GV 6x Stand 9001 472 911 (0405)

- de** Montageanleitung  
\*) über Kundendienst erhältlich
- en** Installation instructions  
\*) Available from customer service
- fr** Notice de montage  
\*) Disponible par le biais du service après-vente
- nl** Montagevoorschrift  
\*) Tegen meerprijs bij de Servicedienst verkrijgbaar
- it** Istruzioni per il montaggio  
\*) Disponibili presso il servizio assistenza clienti
- es** Instrucciones de montaje \*) Se puede adquirir a través del Servicio de Asistencia Técnica Oficial de la marca
- pt** Instruções de montagem  
\*) Pode ser adquirido nos nossos Serviços Técnicos
- el** Οδηγίες τοποθέτησης  
\*) Διατίθενται από την υπηρεσία τεχνικής εξυπηρέτησης πελατών
- tr** Montaj kılavuzu  
\*) Yetkili servis üzerinden alınabilir
- sv** Monteringsanvisning  
\*) kan fås via Service
- no** Monteringsanvisning  
\*) fåes hos kundeservice
- da** Monteringsvejledning  
\*) Kan købes hos serviceafdelingen
- fi** Asennusohje  
\*) Saatavissa huoltopalvelusta

- cs** Montážní návod  
\*) K dispozici přes servisní službu
- sk** Návod na montáž  
\*) Dostanete v službe zákazníkom
- pl** Instrukcja montażu  
\*) Do uzyskania w punkcie serwisowym
- hu** Szerelési utasítás  
\*) A vevőszolgálaton keresztül kapható:
- ro** Instrucțiune de montaj  
\*) obținabilă la serviciul pentru clienți
- hr** Uputa za montažu  
\*) može dobiti kod službe održavanja
- sr** Uputstvo za montažu  
\*) Može se nabaviti preko servisne službe
- sl** Navodilo za montažo  
\*) Lahko nabavite v servisni službi
- mk** Упатство за монтажа  
\*) се добива преку службата за купувачи
- sq** Udhëzues për montim  
\*) Sigurohet nëpërmjet servisit
- et** Monteerimisjuhend  
\*) küsige klientiteeniduselt
- lt** Montavimo instrukcija  
\*) Ją galima gauti klientų aptarnavimo servise
- lv** Montāžas pamācība  
\*) Var saņemt servisa dienestā

- ru** Инструкция по монтажу  
\*) Можно получить в сервисном центре
- uk** Інструкція з монтажу  
\*) Можна отримати через сервісну службу
- kk** Іске қосу туралы нұсқаулар!  
\*) Сервис қызмет көрсету орталығында алуына жатады
- az** Quraşdırma təlimatları  
\*) Müştəri xidmətlərindən əldə oluna bilər
- uz** O'rnatish yo'riqnomasi  
\*) mijozlarga xizmat ko'rsatish markazida mavjud
- ka** მონტაჟის ინსტრუქცია  
\*) ხელმისაწვდომი კლიენტთა სამსახურში
- bg** Ръководство за монтаж  
\*) предоставя се от службата за обслужване на клиенти
- fa** راهنمایی مونتاژ  
\*) از مرکز خدمات پس از فروش تهیه فرمائید
- ar** تعليمات التركيب  
\*) يمكن طلبها من مراكز خدمة العملاء
- id** Intruksi Pemasangan  
\*) bisa didapatkan melalui Customer Service
- th** สามารถสั่งซื้อบริการติดตั้ง  
\*) ผ่านฝ่ายบริการลูกค้า
- ko** 설치 설명서  
\*) 고객센터 센터에서 구입 가능
- zh** 安装说明书  
\*) 可向售后服务站索取。
- zh-tw** 安裝說明書  
\*) 可向售後服務站索取



**1**

click

1 2 3 4

**2**

5 \*) Mat.-Nr. 00114294

7 550 815 - 840 550 600 6 100x50mm

**3**

do not pinch  
 不要夹住  
 겹쳐지지 않도록 한다  
 يجب مراعاة عدم حدوث انحصار

8

**4**

brace  
 夹紧  
 고정 시킨다  
 يتم التثبيت بالشد

9 0-20 mm SW 17

**5**

remove disc  
 拿下圆盘  
 판을 제거한다  
 يتم استبعاد القرص

min. Ø 18 mm

max. 10 Nm

10 11 12

GB → → → → GB

Ø 38 mm  
 max. 1.1 m  
 min. 280 mm

26.4 mm 20.9 mm  
 (G 3/4") (G 1/2")  
 min. 10 mm

DK SE NO FI

0.05 - 1 MPa  
 (0.5 - 10 bar)  
 max. 60°C

13

Check for leaks after one wash cycle.  
 洗涤程序结束后检查是否密封  
 세척과정 종료 후에 밀폐상태를 확인한다  
 بعد عملية غسل يتم التأكد من وجود تسرب