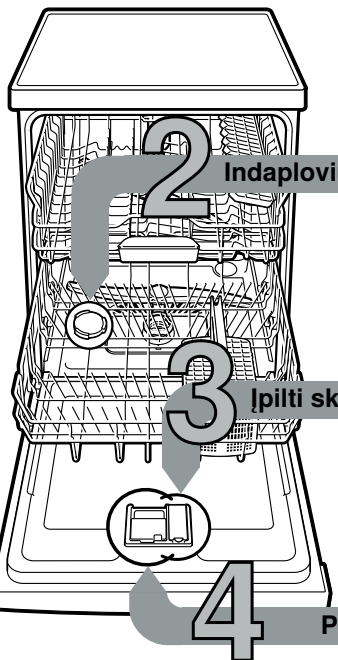


Trumpai ir aiškiai apie tai, ką reikia žinoti apie šią indaplovę ...  
Bet koku atveju prieš pirmą kartą naudodami perskaitykite visą montavimo ir naudojimosi instrukciją!



1

**Vandens minkštinimo įrenginio nustatymas \***

Vietinėje vandentiekio įmonėje sužinokite, kokio kietumo yra Jums tiekiamas vanduo ir įrašykite tą skaičių ...

Vandens kietumo vertė °dH	Vandens kietumo diapazonas	mmol/l	Nustatytinas skaičius
0-6	minkštas	0-1,1	0-6
7-8	minkštas	1,2-1,4	7-8
9-10	vidutinė	1,5-1,8	9-10
11-12	vidutinė	1,9-2,1	11-12
13-16	vidutinė	2,2-2,9	13-16
17-21	kietas	3,0-3,7	17-21
22-30	kietas	3,8-5,4	22-30
31-50	kietas	5,5-8,9	31-50

\* tik prieš pirmą plovimą arba pasikeitus vandens kietumui

Greitai sutvarkyta ...

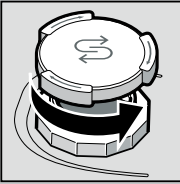
**o taip viskas nustatoma**

- Įjunkite ĮJUNGIMO/İŞJUNGIMO jungiklį.
- 3 sekundes spauskite informacijos klavišą, kol viršutiniame rodmenų langelyje pasirodys toks tekstas: „Versti su < >“
- „Nustatyti su - +“
- „İšeiti su nuostata 3 s“
- Tol spausdykite klavišą >, kol viršutiniame rodmenų langelyje pasirodys užrašas „Vandens kietumas“.
- Nustatykite nustatymo klavišais + -.
- Informacijos mygtuką spauskite 3 sekundes.
- Nustatyta vertė yra išsaugota prietaiso atmintyje.

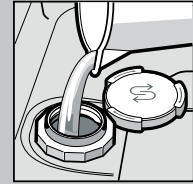
**Indaplovių druskos įpylimas**

Tirpina kalkes (nereikia, jei nustatyta vertė yra 0!) ...

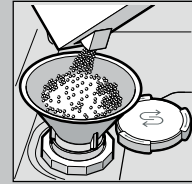
Kad išplauta būtų kuo geriausiai



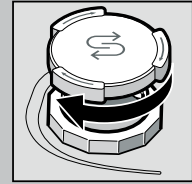
Atsukite dangtelį.



Vandens į druskos stalčių pripilkite tik prieš pirmą plovimą.



Įpilkite specialios druskos (niekada nepilkite valiklio!).



Uždarykite dangtelį. Plaukite nedelsdami.

**Įpilti skalavimo priemonės**

Puikiai nublizgina ...

Kad išdžiūtų kuo geriausiai



Paspauskite žymą 1. Pakelkite dangtelį 2.



Įpilkite skalavimo priemonės.



Uždarykite dangtelį. TRAKST!

**Ploviklio įdėjimas**

Nešvarūs indai – daug ploviklio ...



Jei reikia, atidarykite dangtelį (paspauskite klavišą).



Dėmesio! Kombinuoti produktai pritaikyti plauti ne visomis programomis. Atkreipkite dėmesį į gamintojų nuorodas.



Ploviklį pilkite tik į sausą ploviklio stalčių.



Užstumkite dangtelį. PLEKŠT!

**Prietaiso įjungimas**

Greitai, taupiai arba intensyviai ...

**Pasirinkite programą**

**Programų apžvalga**

Šioje apžvalgoje pateikiame maksimalų įmanomų programų skaičių. Atitinkamos Jūsų prietaiso programos nurodytos jo valdymo skydelyje. Programiniai duomenys yra laboratoriniai duomenys, nustatyti pagal Europos standartą EN 60436. Vartojamosios vertės priklauso nuo pasirinktos programos ir papildomų funkcijų. Jeigu skalavimo priemonės pridėjimas išjungtas arba skalavimo priemonės trūksta, veikimo laikas prailgėja.

\* Dėti pusę įprastos užkrovos.

\*\* Programa, tinkanti nakčiai: užtrunka ilgiau, bet užtai veikia labai tyliai.

	Intensyvi 70°	Automatinė 45° / 65°	Eco 50°	Tyli ** 50°	Express 65°	Express 60°	Express 45°	Stiklas 40°	Favourite	Mašinos priežiūra
Trukmė val.: min	2:25-2:30	1:40-2:40	3:55	4:00	1:00	1:29	0:35*	1:40-1:45	0:15	2:10-2:15
Elektros sąnaudos, kWh	1,150-1,250	0,680-1,300	0,747	0,800	1,280	1,050	0,710	0,750-0,800	0,050	1,130-1,350
Vandens sąnaudos, l	10,5-13,5	7-15,5	9,5	10,5	10,2	11,5	10,5	11,1-13,7	4	13-15,2

Įjunkite programą Pirmyn...

**Išjunkite prietaisą Viskas aišku...**

Galimų papildomų funkcijų aprašymą rasite savo naudojimo instrukcijoje.

## Priežiūra

Kad plovimo rezultatai būtų puikūs...

## Išvalykite vandens pompą

Sietai ... patikrinkite, jei reikia, juos išvalykite.

Pasukite sietų cilindrą, išimkite sietų sistemą ...

Nuplaukite po tekančiu vandeniu ...

Istatykite ...

Užveržkite sietų sistemą. **ATKREIPKITE DĖMESĮ! Į ŽYMĖJIMĄ!**

- Ištraukite kištuką.
- Išsemkite vandenį ir išimkite sietus.
- Nuimkite dangtelį (A).
- Patikrinkite, ar aplink siurbliaraičių nėra svetimkūnių.
- Turi pasigirsti spragtelėjimas, signalizuojantis jo užsikimšimą (B).
- Įdėkite sietus.

Purškiklio svertai ... nuvalykite nešvarumus ir nuosėdas.

Apatinį svertą patraukite į viršų ...

atsukite viršutinį svertą ...

nuvalykite po tekančiu vandeniu (jei reikia, su dantų krapštuku) ...

Istatykite apatinį svertą ...

Tvirtai užsukite viršutinį svertą

## Mazas klūdas novėrsiet pašu spėkiem ...

... jo tas atmaksąjas!

Papildu norādījumus skatiet lietošanas instrukcijā

Traucējums	Iespējamie iemesli	Risinājums
Mirdzindikācija E3200 un	Iesprūdis vai pārkaļķojusies ieplūdes armatūra    Ūdens padeve nav pieslēgta	<ul style="list-style-type: none"> <li>▶ Atveriet ieplūdes armatūru.</li> <li>▶ 1. Noskrūvējiet ūdens pieslēgumu.</li> <li>▶ 2. Izīriiet sietu ūdens pieslēgumā.</li> <li>▶ 3. Ja ūdens krāns ir atvērts, caurplūdes daudzumam jābūt vismaz 10 l/min. Ja caurplūde ir mazāka, ir jānomaina ieplūdes armatūra.</li> <li>▶ Novietojiet ieplūdes šļūteni bez locījumiem.</li> <li>▶ Pieslēdziet ūdens padevi. (Dzeramā ūdens pieslēgums lietošanas instrukcijā).</li> </ul>
Indikācija E9240	Sietī ir netīri vai aizsērējuši	▶ Izīriiet sietus (skatīt iepriekš).
Mirdz indikācija E6103 un	Aizsērējusi vai salocīta notekūdeņu šļūtene Nav uzstādīts notekūdeņu sūkņa vāks	<ul style="list-style-type: none"> <li>▶ Novietojiet notekūdeņu šļūteni bez locījumiem.</li> <li>▶ Uzstādiet vāku (skatīt iepriekš).</li> </ul>
Mirdz indikācija E6102 un	Bloķēts notekūdeņu sūknis	▶ Izīriiet notekūdeņu sūkni (skatīt iepriekš).
Mirdz cita klūdas indikācija Exxxx	Iekārtas tehnisks bojājums	<ul style="list-style-type: none"> <li>▶ Sazinieties ar tehniskā servisa dienestu (nosauciet klūdas indikāciju).</li> <li>▶ Atvienojiet iekārtu no elektrotīkla. Aizveriet ūdens krānu.</li> </ul>
Ūdens atlikums iekārtā	Programma vēl nav pabeigta	▶ Ieslēdziet iekārtu un aizveriet vai atceliet programmu (skatīt Programmas atcelšana).
Rūsa uz galda piederumiem	Galda piederumi nav korozijizturīgi Cieti nažu asmeņi ir jutīgāki Sveša rūsa	<ul style="list-style-type: none"> <li>▶ Izmantojiet mazgāšanai mašīnā piemērotus galda piederumus.</li> <li>▶ Nekad nemazgājiet iekārtā rūšējošas detaļas.</li> </ul>

Traucējums	Iespējamie iemesli	Risinājums
Trauki nav tīri  Smiltis vai graudaini atlikumi uz traukiem  	<ul style="list-style-type: none"> <li>Trauki atrodas cieši blakus vai viens virs otra</li> <li>Pārāk maz tīrītāja</li> <li>Izvēlēta nepiemērota programma</li> <li>Aizsērējušas smidzināšanas lāpstiņu sprauslas</li> <li>Netīri sietī, nav nekustīgi nostiprināti</li> <li>Bloķētas smidzināšanas lāpstiņas</li> </ul>	<ul style="list-style-type: none"> <li>▶ Novietojiet traukus atsevišķi, nodrošiniet to nesaskaršanos.</li> <li>▶ Ievērojiet ražotāja norādījumus (tīrītājs).</li> <li>▶ Izvēlieties spēcīgāku programmu.</li> <li>▶ Notīriiet smidzināšanas lāpstiņas (skatīt iepriekš).</li> <li>▶ Izīriiet sietus (skatīt iepriekš).</li> <li>▶ Ievietojiet traukus tā, lai smidzināšanas lāpstiņas varētu brīvi griezties.</li> </ul>
Traipi un svēdras	Pārāk augsta/pārāk zema skalotāja deva	<ul style="list-style-type: none"> <li>▶ Svēdru gadījumā: samaziniet devu.</li> <li>▶ Ūdens un kaļķa traipu gadījumā: palieliniet devu.</li> </ul>
Trauki nav sausi	Skalotājs  Izmantotajam kombinētajam tīrītājam ir slihta žāvēšanas efektivitāte. Iekārtas iestatījumi	<ul style="list-style-type: none"> <li>▶ Palieliniet devu. Nomainiet produktu.</li> <li>▶ Izmantojiet skalotāju.</li> <li>▶ Aktivizējiet intensīvo žāvēšanu (atkarībā no modeļa)</li> </ul>
Uz traukiem pienains aplikums (noņemams)	Nepareizi iestatīta ūdens mikstināšana; Trūkst speciālsāls	<ul style="list-style-type: none"> <li>▶ Pareizi iestatiet mikstināšanas ierīci.</li> <li>▶ Papildiniet speciālsāli.</li> </ul>
Pienains aplikums, nespodras/blāvas glāzes (nenņemams)	Glāzes nav izturīgas mazgāšanai mašīnā.	<ul style="list-style-type: none"> <li>▶ Izmantojiet mazgāšanai mašīnā izturīgas glāzes.</li> <li>▶ Izmantojiet glāzes saudzējošu tīrītāju.</li> </ul>
Plastmasas/atsevišķu trauku krāsas izmaiņas	Pārāk maz tīrītāja  Pārtikas produktu krāsvielu (tomātu sulas) izraisītas krāsas izmaiņas	<ul style="list-style-type: none"> <li>▶ Ievērojiet ražotāja norādījumus (tīrītājs).</li> <li>▶ Krāsas izmaiņām nav ietekmes; Tās izzūd nākamajos mazgāšanas procesos.</li> </ul>

## Programas nutraukimas ...

## Teisingai sudēkite ...

Veikiant programai, maždaug 4 sekundes palaikykite nuspausta mygtuka (RESET).

Rodmenų langelyje rodoma: „Programa buvo nutraukta“.

Programa tešis dar apie 1 minutę. Rodmenų langelyje rodoma: „Gatava“. Išjunkite [JUNGIMO/IŠJUNGIMO] jungiklį.

Indus, pritaikytus plauti indaplovėse, (ant kurių nėra pelenų, vaško, alyvos, dažų ir lipnių etikečių likučių, ant kurių nėra daug marmelado, pieno produktų ir maisto likučių (jei yra, reikia juos pašalinti)), surūšiukite pagal naudojimosi instrukcijos nurodymus ir patikrinkite, ar jie nekliudys suktais purkštukams.