



Krótko i zwięźle:  
wszystko, czego potrzebuje  
Twoja zmywarka...

**Przed pierwszym użyciem  
przeczytać instrukcję  
ustawiania i obsługi!**

1

**Nastawienie układu zmiękczenia wody \***

Zasięgnąć informacji  
o twardości wody  
w Zakładzie Wodo-  
ciągów i wpisać ...

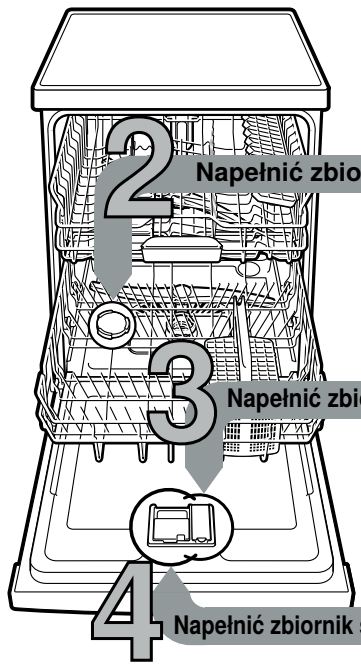
Twardość wody °dH	Zakres twardości wody	mmol/l	Wartość nasta- wienia
0-6	miękka	0-1,1	0-6
7-8	miękka	1,2-1,4	7-8
9-10	średnia	1,5-1,8	9-10
11-12	średnia	1,9-2,1	11-12
13-16	średnia	2,2-2,9	13-16
17-21	twarda	3,0-3,7	17-21
22-30	twarda	3,8-5,4	22-30
31-50	twarda	5,5-8,9	31-50

\* tylko przed pierw-  
szym zmywaniem  
lub zmianie  
twardości wody

Szybko wykonane ...

**i tak ustawić**

- Włączyć przełącznik WŁĄCZ/WYŁĄCZ.
  - Naciśnąć i przytrzymać wciśnięty przycisk informacji przez 3 sekundy, dopóki w oknie wyświetlacza u góry nie pokaże się następujący tekst:  
**Przeglądanie przez <>**  
**Ustawienie przez - +**  
**Wyjście przez Setup 3 s**
  - Naciśkać przycisk > tak długo, aż w oknie wyświetlacza u góry nie pokaże się twardość wody.
  - Przeprowadzić nastawienie za pomocą przycisków nastawiania + -.
  - Naciśkać przez 3 sekundy na przycisk informacji.
- Wartość ustawienia zostaje zapisana w pamięci urządzenia.

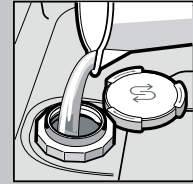


**2 Napełnić zbiornik solą specjalną**

Rozpuszcza kamień (zbędne przy wartości ustawienia 0!) ...

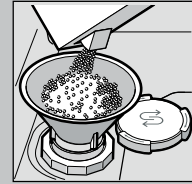


Odkręcić  
pokrywę.

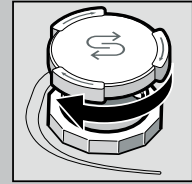


Tylko przed  
pierwszym  
zmywaniem  
napełnić  
zbiornik  
solą wodą.

Dla uzyskania optymalnych rezultatów zmywania



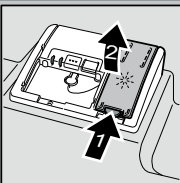
Napełnić  
solą specjalną  
(nigdy środkiem  
czyszczącym!).



Zamknąć pokrywę.  
Niezwłocznie  
rozpocząć  
zmywanie.

**3 Napełnić zbiornik nabłyszczaczem**

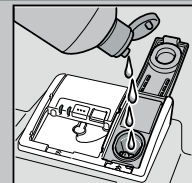
Nadaje doskonały połysk ...



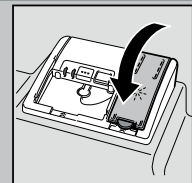
Naciśnąć na  
oznaczenie 1,  
podnieść  
pokrywę 2.



Dla uzyskania optymalnych rezultatów suszenia



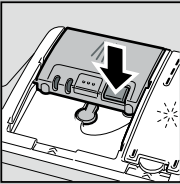
**Napełnić płynem  
nabłyszczającym.**



Zamknąć pokrywę.  
KLIK!

**4 Napełnić zbiornik środkiem czyszczącym**

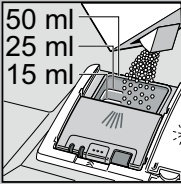
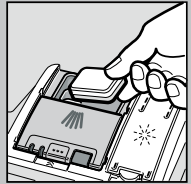
Dużo zabrudzenia, dużo proszku ...



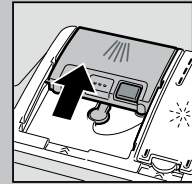
Ewentualnie  
otworzyć pokrywę  
(naciśnąć przycisk).



Uwaga,  
Zespolone środki  
czyszczące  
nie nadają się  
do wszystkich  
programów,  
przestrzegać  
przepisów  
producenta.



Środek czyszczący  
wsypać tylko  
do suchego  
pojemnika  
na środek  
czyszczący.



Zasunąć  
pokrywę,  
naciśnąć ją.  
PLOPPI!

**5 Włączyć urządzenie**

**6 Wybrać program**

Szybko, oszczędnie albo intensywnie ...

**Przegląd programów**

W tym przeglądzie przedstawiono maksymalnie możliwą ilość programów. Odpowiednie programy, które są do dyspozycji w Państwa zmywarce, zaznaczone są na pulpicie obsługi. Parametry programów opierają się o pomiary laboratoryjne według normy europejskiej EN 60436. Wartości zużycia zależą od wybranego programu i dodatkowych funkcji. Przy wyłączonym dodawaniu płynu nabłyszczającego lub jego braku zmienia się czas pracy.

\* połowa normowego załadunku

\*\* Program nadający się na noc:  
dłuższy czas trwania programu, za to bardzo cicho.

	Intensywny 70°	Auto 45° / 65°	Eco 50°	Nocny ** 50°	Express 65°	Express 60°	Express 45°	Szkló 40°	Favourite	Czyszczenie zmywarki
Czas trwania w godz.: min	2:25-2:30	1:40-2:40	3:55	4:00	1:00	1:29	0:35*	1:40-1:45	0:15	2:10-2:15
Zużycie energii w kWh	1,150-1,250	0,680-1,300	0,747	0,800	1,280	1,050	0,710	0,750-0,800	0,050	1,130-1,350
Zużycie wody w litrach	10,5-13,5	7-15,5	9,5	10,5	10,2	11,5	10,5	11,1-13,7	4	13-15,2

**7 Włączyć program Zaczyna się...**

**8 Wyłączyć urządzenie Wszystko jasne...**

Opis ewentualnych dodatkowych funkcji można znaleźć w instrukcji obsługi.

# Przegląd i pielęgnacja

Aby osiągnąć perfekcyjne rezultaty zmywania ...

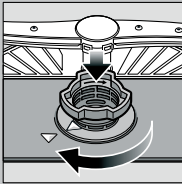
# Oczyszczenie pompy odpływu

**Sitka**  
... skontrolować, ewentualnie wyczyścić

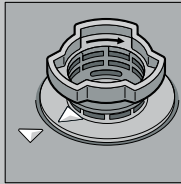
Sito cylindryczne przekreślić, system filtrujący wyjąć ...



Splukać pod bieżącą wodą ...



włożyć ...



Wkręcić system filtrujący PRZESTRZEGAĆ OZNAKOWANIA!

- Wyjąć wtyczkę
- Wyczerpać resztę wody i usunąć filtr sitowy
- Podważyć osłonę (A)
- Obszar koła łopatkowego sprawdzić pod względem obecności przypadkowych przedmiotów
- Zatrzasnąć zaczepy osłony w sposób wyraźnie słyszalny (B)
- Założyć filtr sitowy

**Ramiona spryskujące**  
... zatkanie/osady usunąć

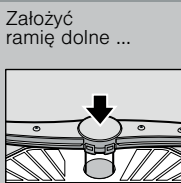
Dolne ramię pociągnąć do góry ...



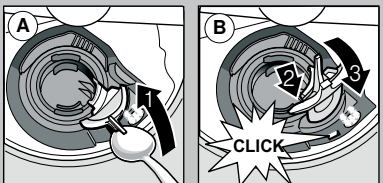
Odkręcić górne ramię ...



Ramiona spryskujące czyścić pod bieżącą wodą (ewentualnie posłużyć się wykałaczką)



Założyć ramię dolne ...  
Mocno przykręcić górne ramię



## Samodzielne usuwanie drobnych usterek...

...bo samopomoc się oplaca!

Dalsze informacje są podane w instrukcji obsługi

Usterka	Możliwe przyczyny	Rozwiązanie
Świecą wskaźniki E3200 i	Zakleszczona lub zakamieniona armatura dopływowa 	<ul style="list-style-type: none"> <li>▶ Otworzyć armaturę dopływową.</li> <li>▶ 1. Odkręcić złącze wody.</li> <li>▶ 2. Wyczyścić sito w złączu wody.</li> <li>▶ 3. Natężenie przepływu wody przy otwartym złączu wody musi wynosić przynajmniej 10 l / min. W przypadku mniejszego natężenia przepływu wody zlecić wymianę armatury dopływowej.</li> <li>▶ Ułożyć wąż dopływowy bez załamań.</li> </ul>
Wskaźnik E9240	Nie jest podłączony dopływ wody	▶ Podłączyć dopływ wody. (Przyłącze wody pitnej w instrukcji obsługi.)
Świecą wskaźniki E6103 i	Zanieczyszczone lub zatkałe sita	▶ Wyczyścić sita (patrz wyżej).
Świecą wskaźniki E6102 i	Zatkany lub załamany wąż odpływowy Osłona pompy odpływowej nie jest zamontowana	<ul style="list-style-type: none"> <li>▶ Ułożyć wąż odpływowy bez załamań.</li> <li>▶ Zamontować osłonę (patrz wyżej).</li> </ul>
Świecą wskaźniki E6102 i	Zablokowana pompa odpływowa	▶ Wyczyścić pompę odpływową (patrz wyżej).
Świeci inny wskaźnik błędu Exxxx	Defekt techniczny urządzenia	<ul style="list-style-type: none"> <li>▶ Wezwać serwis fabryczny (podać wyświetlony kod usterki).</li> <li>▶ Odłączyć wtyczkę urządzenia od sieci elektrycznej. Zamknąć zawór wody.</li> </ul>
Resztki wody w urządzeniu	Program nie jest jeszcze zakończony	▶ Zamknąć i włączyć urządzenie wzgl. anulować program (patrz Anulowanie programu).
Rdza na sztućcach	Sztućce nie są nierdzewne Utwardzane ostrza noży są bardziej wrażliwe Rdza nalotowa	<ul style="list-style-type: none"> <li>▶ Używać sztućców przystosowanych do zmywania w zmywarkach.</li> <li>▶ Nigdy nie myć w urządzeniu rdzewiających elementów.</li> </ul>

Usterka	Możliwe przyczyny	Rozwiązanie
Naczynia nie są czyste 	Naczynia przylegają do siebie lub leżą jedno na drugim Za mało środka czyszczącego Wybrano nieodpowiedni program Zatkałe dysze ramion spryskujących Brudne, źle osadzone sita Zablokowane ramiona spryskujące	<ul style="list-style-type: none"> <li>▶ Ułożyć naczynia pojedynczo, wykluczyć kontakt między nimi.</li> <li>▶ Przestrześć wskaźówek producenta (środek czyszczący).</li> <li>▶ Wybrać intensywniejszy program.</li> <li>▶ Wyczyścić ramiona spryskujące (patrz wyżej).</li> <li>▶ Wyczyścić sita (patrz wyżej).</li> <li>▶ Naczynia ułożyć w taki sposób, aby ramiona spryskujące mogły się swobodnie obracać.</li> </ul>
Plamy i smugi	Urządzenie dozuje za dużo lub za mało płynu nabyliczającego	<ul style="list-style-type: none"> <li>▶ W przypadku smug: zredukować dawkę.</li> <li>▶ W przypadku śladów wody lub kamienia: zwiększyć dawkę.</li> </ul>
Naczynia nie są wysuszone	Nabyliczacz Zła skuteczność suszenia zastosowanego kompaktowego produktu czyszczącego. Ustawienie urządzenia	<ul style="list-style-type: none"> <li>▶ Zwiększyć dawkę. Zmienić produkt.</li> <li>▶ Zastosować nabyliczacz.</li> <li>▶ Aktywować suszenie intensywne (w zależności od modelu)</li> </ul>
Mleczne naloty na naczyniach (możliwe do usunięcia)	Nieprawidłowo ustawiony zmiękcacz wody; Brak soli specjalnej	<ul style="list-style-type: none"> <li>▶ Prawidłowo ustawić zmiękcacz wody.</li> <li>▶ Uzupelnnić sól specjalną.</li> </ul>
Mleczne naloty na naczyniach, szklanki mętne i/lub matowe (niemożliwe do usunięcia)	Szklko nie jest przystosowane do mycia w zmywarce.	<ul style="list-style-type: none"> <li>▶ Używać szkła przystosowanego do zmywania w zmywarkach.</li> <li>▶ Używać delikatnego środka czyszczącego chroniącego szkło.</li> </ul>
Przebarwienie elementów i naczyń z tworzywa sztucznego	Za mało środka czyszczącego Przebarwienia wskutek działania barwników pochodzących z artykułów spożywczych (sos pomidorowy)	<ul style="list-style-type: none"> <li>▶ Przestrześć wskaźówek producenta (środek czyszczący).</li> <li>▶ Przebarwienia nie stanowią problemu; zostaną wymyte podczas następnego cyklu zmywania.</li> </ul>

## Anulowanie programu ...

## Prawidłowe wkładanie naczyń ...

W czasie wykonywania programu wcisnąć przycisk na ok. 4 sek. (reset).



Okno wyświetlacza pokazuje: Program został przerwany.



Przebieg programu trwa ok. 1 minutę. Okno wyświetlacza pokazuje: Koniec. Wyłączyć przełącznik WŁĄCZ/WYŁĄCZ.

Odporne naczynia nadające się do zmywarek (bez resztek popiołu, wosku, smaru, farby, etykietek samoprzylepnych; z grubsza usunąć większe resztki marmolady, produktów mlecznych i potraw) uporządkować zgodnie z instrukcją obsługi i sprawdzić, czy ramiona spryskujące mogą się swobodnie obracać.