



Breve y siempre a mano: todo lo que necesita su lavavajillas...

¡Lea atentamente las instrucciones de uso y montaje del aparato antes de ponerlo en marcha!

1

Ajustar el descalcificador *

Consultar a la empresa local de abastecimiento de agua el grado de dureza del agua local. Anotarla en el espacio previsto ...



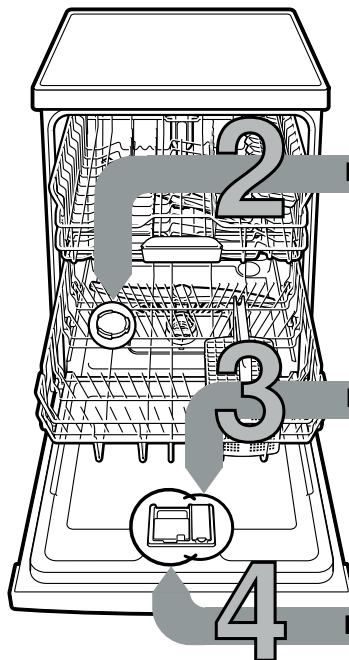
* sólo antes de la primera puesta en marcha del aparato o al producirse una alteración del grado de dureza del agua

Grado de dureza del agua °dH	Grados de dureza	mmol/l	Valor de ajuste
0-6	blanda	0-1,1	0-6
7-8	blanda	1,2-1,4	7-8
9-10	medio	1,5-1,8	9-10
11-12	medio	1,9-2,1	11-12
13-16	medio	2,2-2,9	13-16
17-21	dura	3,0-3,7	17-21
22-30	dura	3,8-5,4	22-30
31-50	dura	5,5-8,9	31-50

Operación rápida y fácil ...

y así se ajustan los valores

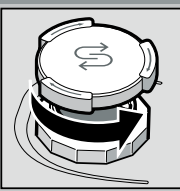
- Accionar el interruptor principal para Conexión/Desconexión.
 - Oprimir la tecla Información durante tres segundos, hasta que aparezca en la ventana de visualización superior el siguiente texto: **Desplazar con <>**
 - **Ajustar con - +**
 - **Salir con Conf. 3 seg.**
 - Pulsar la tecla > repetidamente hasta que aparezca en la ventana de visualización superior la indicación «Dureza del agua».
 - Ajustar el valor deseado con ayuda de las teclas de ajuste «+» «-».
 - Pulsar la tecla Información durante 3 segundos.
- El valor ajustado es memorizado por el aparato.



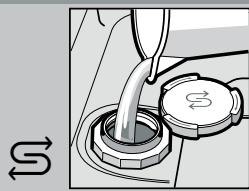
Poner sal especial

Disuelve la cal (¡no NimbusSanLes necesario con el valor de ajuste 0!) ...

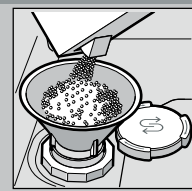
Para obtener resultados de lavado inmejorables



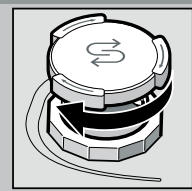
Desenroscar la tapa.



Llenar el depósito de sal con agua solo antes del primer ciclo de lavado.



Utilizar sal especial (¡no poner nunca detergente!).

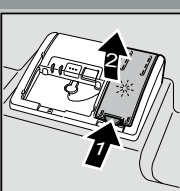


Cerrar la tapa. Iniciar inmediatamente el ciclo de lavado.

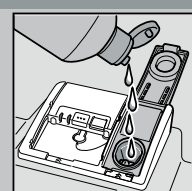
Poner abrillantador

Máxima limpieza...

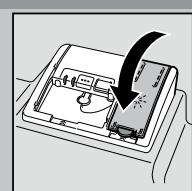
Para un secado óptimo



Presionar en la marca 1 y levantar la tapa 2.



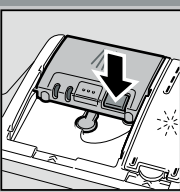
Poner abrillantador.



Cerrar la tapa. ¡CLIC!

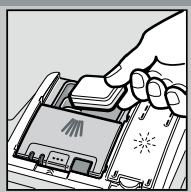
Poner detergente

Fuerte grado de suciedad, más cantidad de detergente ...



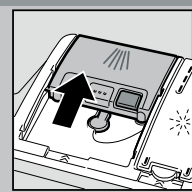
Abrir la tapa en caso necesario (pulsar la tecla).

¡Atención! Los productos combinados no son necesariamente adecuados para todos los programas de lavado. Obsérvense al respecto las indicaciones del fabricante.



50 ml
25 ml
15 ml

Poner el detergente sólo en una cámara seca.



Cerrar la tapa y presionarla. ¡PLOP!

5 Encender el aparato

6 Seleccionar un programa

Rápido, económico o intensivo...

Cuadro sinóptico de los programas

En este cuadro sinóptico se presenta el número máximo de programas posibles. Consulte los programas disponibles en su aparato en el cuadro de mandos del mismo. Los datos de los programas son valores obtenidos en laboratorio según la norma europea EN 60436. Los valores de consumo dependen del programa seleccionado y de las funciones adicionales. Si se ha desactivado la adición de abrillantador o no hay suficiente abrillantador, la duración del programa varía.

* media carga

** Programa adecuado para funcionar de noche: con duración prolongada, especialmente silencioso.

	Intensivo 70°	Auto 45° / 65°	Eco 50°	Silencio ** 50°	Express 65°	Express 60°	Express 45°	Copas 40°	Favourite	Limpieza de la máquina
Duración en horas : minutos	2:25-2:30	1:40-2:40	3:55	4:00	1:00	1:29	0:35 *	1:40-1:45	0:15	2:10-2:15
Consumo de corriente en kWh	1,150-1,250	0,680-1,300	0,645	0,800	1,280	1,050	0,710	0,750-0,800	0,050	1,130-1,350
Consumo de agua en litros	10,5-13,5	7-15,5	9,5	10,5	10,2	11,5	10,5	11,1-13,7	4	13-15,2

7 Iniciar el programa Ya está...

8 Desconectar el aparato Todo listo...

Las posibles funciones adicionales se describen en las instrucciones de uso de su aparato.



Limpeza y cuidados del aparato

Para un lavado perfecto ...

Desobstruir y limpiar la bomba de evacuación

Filtros
...controlarlos, en caso necesario, limpiarlos

Girar el filtro cilíndrico y extraer el grupo de filtros ...

lavarlos bajo el grifo de agua ...

colocarlo en su sitio ...

Enroscar el grupo de filtros
¡PRESTAR ATENCIÓN A LA MARCA!

- Extraer el enchufe del aparato de la toma de corriente.
- Retirar los filtros y eliminar el agua
- Desmontar la tapa haciendo palanca (A)
- Verificar si en la rueda de aletas hay atrapados cuerpos extraños
- Encajar la tapa de modo audible (B)
- Montar los filtros

Los brazos de aspersión
...eliminar las obstrucciones/Incrustaciones

extraer el brazo inferior hacia arriba ...

desenroscar el brazo superior ...

limpiar los inyectores bajo el grifo de agua (desobstruyéndolos con un mondadientes) ...

colocar el brazo inferior en su sitio ...

enroscar el brazo superior

Pequeñas averías que puede solucionar uno mismo...

... ¡vale la pena!

En las instrucciones de uso encontrará más información

Avería	Causas posibles	Solución
Indicación E3200 y se iluminan	El grifo de agua está agarrotado o calcificado	<ul style="list-style-type: none"> ▶ Abrir el grifo. ▶ 1. Desenroscar la toma de agua del aparato. ▶ 2. Limpiar el filtro de agua de la entrada del aparato. ▶ 3. El caudal de agua deberá alcanzar como mínimo, estando el grifo abierto, 10 l/min. De no alcanzarse este valor, habrá que sustituir el grifo. ▶ Instalar la manguera de alimentación de agua de modo que no forme pliegues ni dobleces. ▶ Conectar el aparato a la red de agua. (Conexión a la red de agua potable en las instrucciones de uso).
	<p>El aparato no está conectado a la red de agua</p>	<ul style="list-style-type: none"> ▶ Instalar la manguera de alimentación de agua de modo que no forme pliegues ni dobleces. ▶ Conectar el aparato a la red de agua. (Conexión a la red de agua potable en las instrucciones de uso).
Indicación E9240	Los filtros están sucios u obstruidos	▶ Limpiar filtros (véase más arriba).
Indicación E6103 y se iluminan	El tubo de desagüe está obstruido o doblado	▶ Instalar el tubo de desagüe de modo que no se formen pliegues ni dobleces.
	La tapa de la bomba de desagüe no está montada	▶ Montar la tapa (véase más arriba).
Indicación E6102 y se iluminan	La bomba de desagüe está bloqueada	▶ Limpiar la bomba de desagüe (véase más arriba).
Otro código de error Exxxx se ilumina	El aparato tiene un defecto técnico	<ul style="list-style-type: none"> ▶ Ponerse en contacto con el Servicio de Asistencia Técnica Oficial de la marca (indicar el código de error mostrado). ▶ Cerrar el grifo de agua. Desenchufar el aparato.
Restos de agua en el aparato	El programa de lavado no ha concluido el aparato	▶ Cerrar la puerta del aparato y conectarlo o interrumpir el programa de lavado en curso (véase «Poner fin a un programa en curso»).
Óxido en los cubiertos	Los cubiertos no son inoxidables Los cuchillos de hojas duras son más propensos a la acumulación de óxido Óxido de origen externo	<ul style="list-style-type: none"> ▶ Utilizar cubiertos apropiados para lavado en lavavajillas. ▶ No lavar nunca en el aparato piezas que puedan oxidarse.

Avería	Causas posibles	Solución
La vajilla no sale limpia	La vajilla ha estado en contacto una con otra	▶ Cargar la vajilla de modo más individual, evitando puntos de contacto.
Hay arena o residuos arenosos en la vajilla	Insuficiente dosificación del detergente	▶ Respetar las indicaciones del fabricante (detergente).
	Se ha seleccionado un programa inadecuado	▶ Seleccionar un programa de más intensidad.
	Las boquillas del brazo de aspersión están obstruidas	▶ Limpiar los brazos de aspersión (véase más arriba).
	Los filtros están sucios, no encajan firmemente	▶ Limpiar filtros (véase más arriba).
	Los brazos de aspersión están bloqueados	▶ Colocar la vajilla de modo que no obstaculicen el libre movimiento de los brazos aspersores.
Manchas e impurezas	Dosificación excesiva/insuficiente del abrillantador	<ul style="list-style-type: none"> ▶ En caso de que queden impurezas: reducir la dosificación. ▶ En caso de manchas de agua o cal: aumentar la dosificación.
La vajilla no sale seca	Abrillantador	<ul style="list-style-type: none"> ▶ Aumentar la dosificación. ▶ Cambiar de producto. ▶ Emplear abrillantador. ▶ Activar la función «Secado intensivo» (según modelo)
	El detergente combinado empleado tiene malas propiedades de secado.	
	Ajuste del aparato	
Se observan manchas blancas (de cal) en la vajilla (pueden eliminarse)	El descalcificador de agua está mal ajustado	▶ Ajustar correctamente el descalcificador.
	Falta sal especial	▶ Rellenar sal especial.
Manchas blancas (de cal), vasos turbios/opacos (no pueden eliminarse)	Los vasos no son aptos para el lavavajillas.	▶ Utilizar vasos apropiados para el lavado en lavavajillas.
		▶ Utilizar detergente para el cuidado del vidrio.
En la vajilla de plástico se producen decoloraciones	Insuficiente dosificación del detergente	▶ Respetar las indicaciones del fabricante (detergente).
	Decoloraciones debidas a alimentos (por ejemplo, salsa de tomate)	▶ Las decoloraciones no tienen mayores consecuencias, desaparecen con sucesivos ciclos de lavado.

Interrupción de un programa ...

Cargar correctamente la vajilla en el aparato ...

Durante la ejecución del programa, pulsar la tecla aprox. 4 s (reset).

En la ventana de visualización aparece la indicación: El progr. de lavado se ha interr.

El programa dura aprox. un minuto. En la ventana de visualización aparece la indicación: Fin. Colocar el interruptor para Conexión/Desconexión en la posición de desconexión.

Cargar sólo vajilla apropiada para el lavado en lavavajillas, prestando atención a que no contenga restos de ceniza, cera, grasa, tinta o etiquetas adhesivas; eliminar restos grandes de comida, mermelada o productos lácteos antes de introducir la vajilla en el lavavajillas. Colocar las piezas de la vajilla siguiendo las instrucciones de uso del aparato, comprobando que los brazos aspersores puedan girar sin obstáculos.