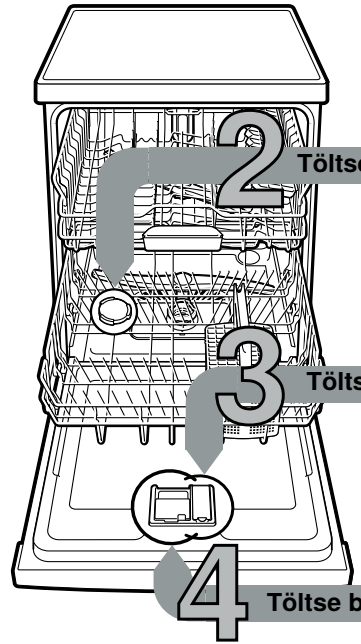




Röviden és egyszerűen: minden, amire mosogatógépének szüksége van...

Az első használat előtt mégis feltétlenül olvassa el a felállítási és használati utasítást!

1



Töltse be a speciális sót

Töltse be az öblítőszt

Töltse be a mosogatószert

5

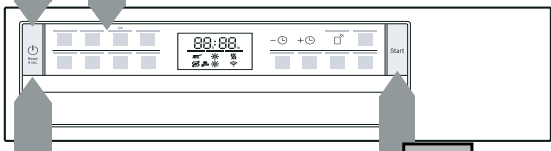
Kapcsolja be a készüléket

6

Válassza ki a programot

8

Kapcsolja ki a készüléket Minden tiszta...



A vízlágyító berendezés beállítása *

Kérdezze meg a vízszolgáltatónál a keménységi értéket, és írja be ...

Vízkeménység értéke °dH	Keménységi tartomány	mmol/l	Beállítási érték
0 - 6	lágy	0 -1,1	H:00
7 - 8	lágy	1,2-1,4	H:01
9 -10	közepes	1,5-1,8	H:02
11-12	közepes	1,9-2,1	H:03
13-16	közepes	2,2-2,9	H:04
17-21	kemény	3,0-3,7	H:05
22-30	kemény	3,8-5,4	H:06
31-50	kemény	5,5-8,9	H:07

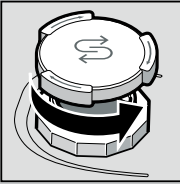
* csak az első mosogatás előtt, vagy ha a vízkeménység értéke megváltozott

Gyors végrehajtás ...

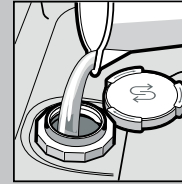
és így állítsa be

- Kapcsolja be a BE/KI kapcsolót.
- A gombot 3 másodpercig nyomja. A kijelző ezt mutatja: H:xx és .
- A - + beállítógombokkal végezze el a beállítást, amíg be nincs állítva a megfelelő vízkeménységi fok.
- A beállítások elmentéséhez tartsa nyomva 3 másodpercig a < gombot.

Vízkeőldás (A 0 beállítási érték esetén nem szükséges!) ...

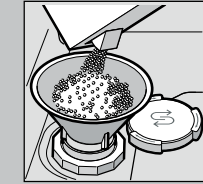


Csavarja le a fedelet.

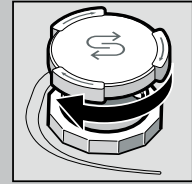


Csak az első mosogatás előtt töltsön vizet a sótartályba.

Az optimális mosogatási eredmény érdekében

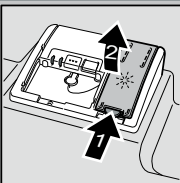


Töltsön be speciális sót (soha ne mosogatószert töltsön be!).



Zárja a fedelet. Azonnal mosogathat.

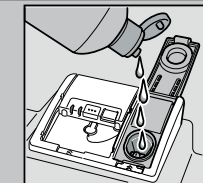
Hogy ragyogjon a tisztaságtól ...



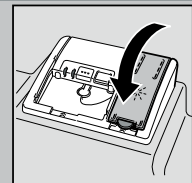
Az 1-es jelölést nyomja le, a 2-es fedelet emelje meg.



Az optimális szárítási eredmény érdekében

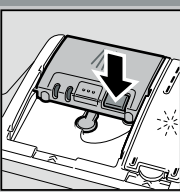


Töltsön be öblítőszt.



Zárja a fedelet. KLIKK!

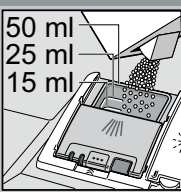
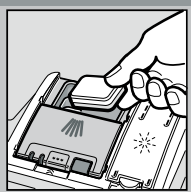
Sok szennyeződé, sok tisztítószer ...



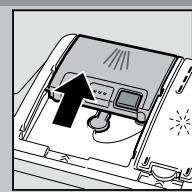
Esetleg nyissa fel a fedelet (nyomja meg a gombot).



Figyelem!
A kombinált termékek nem alkalmasak minden programhoz, vegye figyelembe a gyártó utasításait.



A mosogatószert csak a száraz mosogatószerkamrába töltsse be.



Tolja vissza a fedelet, nyomja le. KOPPI!

Gyors, takarékos vagy intenzív ...

Programáttekintés

Ez a táblázat az összes lehetséges programot tartalmazza. Készülékének megfelelő programjait a kezelőlap alapján válassza ki. A programadatok laborban mért értékek és megfelelnek az EN 60436 európai normának. A fogyasztási értékek függnek a programválasztástól és a kiegészítő funkcióktól. Ha le van kapcsolva az öblítőszer-adagolás, vagy nincs öblítőszer, megváltozik az üzemelési idő.

* normál fél töltet

** Éjszakai mosogatószert alkalmas program: hosszabb üzemelési idő, ezért nagyon halk.

	Intenzív 70°	Auto 45°/65°	Eco 50°	Csendes ** 50°	Speed 65°	Speed 60°	Speed 45°	Üveg 40°	Favourite	Gép- ápolás
Időtartam óra : percben	2:25 -2:30	1:40 -2:40	3:55	4:00	1:00	1:29	0:35 *	1:40 -1:45	0:15	2:10 -2:15
Áramfogyasztás kWh-ban	1,150 -1,250	0,680 -1,300	0,747	0,800	1,280	1,050	0,710	0,750 -0,800	0,050	1,130 -1,350
Vízfogyasztás literben	10,5 -13,5	7 -15,5	9,5	10,5	10,2	11,5	10,5	11,1 -13,7	4	13 -15,2

A lehetséges kiegészítő funkciók leírását a használati útmutatóban találja.



Karbantartás és ápolás

Hogy a mosogatás tökéletes legyen ...

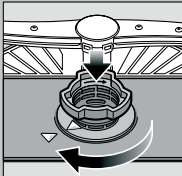
A szennyvíz-szivattyú tisztítása

Szűrők ...ellenőrizze, esetleg tisztítsa meg őket

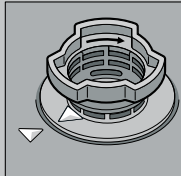
Forgassa el a szűrőhengert, vegye ki a szűrőrendszert ...



csapvíz alatt mossa le ...



helyezze vissza ...



A szűrőrendszert csavarja be, FIGYELJE A JELÖLÉST!

- Húzza ki a hálózati csatlakozót.
- Távolítsa el a szűrőket, és a vizet meregesse ki.
- A fedelet emelje ki (A).
- A járókerék környékét vizsgálja meg, hogy nincsenek-e ott idegen testek.
- A fedelet hallhatóan pattintsa be (B).
- A szűrőket helyezze be.

Mosogatókarok ...távolítsa el a dugulásokat/lerakódásokat

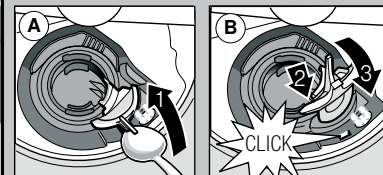
az alsó kart húzza felfelé ...



csavarja le a felső kart ...



folyó víz alatt (esetleg fogpiszkálóval) tisztítsa ki a permétező fúvókákat ...



Kiseb hibák saját kezű elhárítása ...

... mert megéri!

További tudnivalók a használati utasításban található

Hibajelenség	Lehetséges okok	Megoldás
Világít az E:32/-00 és kijelzés	A vízvezető szerelvény megszorult vagy elvízkövesedett 	<ul style="list-style-type: none"> Nyissa ki a vízvezető szerelvényt. 1. Csavarja le a vízcsatlakozót. 2. Tisztítsa meg a vízcsatlakozóban lévő szűrőt. 3. Az átfolyó mennyiségnek legalább 10 l/perc értéket kell elérnie, ha a vízcsap nyitva van. Kisebb átfolyás esetén cseréltesse ki a vízvezető szerelvényt.
Kijelzés: E:92 -40	A vízvezetés nincs csatlakoztatva	Csatlakoztassa a vízvezetést. (ivóvíz-csatlakoztatás a használati utasításban).
Az E:61 -03 és kijelzés világít	A szűrők elszennyeződtek vagy eldugultak	Tisztítsa meg a szűrőket (lásd fent).
Az E:61 -02 és kijelzés világít	A szennyvíztömlő eltömődött vagy megtört	A szennyvíztömlőt úgy helyezze el, hogy ne törjön meg.
Egyéb hibajelzés E:xx -xx világít	A szennyvízszivattyú burkolata nincs felszerelve	Szerelje fel a burkolatot (lásd fent).
Víz maradt a készülékben	A szennyvízszivattyú blokkolt	Tisztítsa ki a szennyvízszivattyút (lásd fent).
Rozsda az evőeszközön	A készülék műszakilag meghibásodott	<ul style="list-style-type: none"> Hívja a gyári vevőszolgálatot (közölje a kijelzett hibát). Húzza ki a készülék dugóját. Zárja el a vízcsapot. Zárja be, és kapcsolja be a készüléket, ill. szakítsa meg a programot (lásd: Program megszakítása).
	Az evőeszköz nem rozsdálló	Mosogatógépből mosogatható evőeszköz használjon.
	A kemény késpengék érzékenyebbek	Soha ne mosogasson rozsdásodó dolgokat a készülékben.
	Máshonnan származó rozsda	

Hibajelenség	Lehetséges okok	Megoldás
Az edény nem tiszta	Az edények egymás mellé, ill. fölé szorulnak	Különítse el az edényeket, kerülje a felfekvési pontokat.
Az edényen homok- vagy grízszerű maradványok vannak	Túl kevés a mosogatószer	Vegye figyelembe a (mosogatószer-)gyártó utasításait.
	A választott program nem megfelelő	Erősebb programot válasszon.
	A mosogatókar-fúvókák eltömődtek	Tisztítsa meg a szűrőkarokat (lásd fent).
	A szűrők elszennyeződtek, kilazultak	Tisztítsa meg a szűrőket (lásd fent).
	A szűrőkarok blokkoltak	Az edényeket úgy helyezze be, hogy a szűrőkarok szabadon tudjanak forogni.
Foltok és vakfoltok	Túl sok/túl kevés öblítőszer adagolt	<ul style="list-style-type: none"> Vakfoltok esetén: kevesebbet adagoljon. Vízfoltok esetén: többet adagoljon.
Az edény nedves maradt	Öblítőszer	Növelje az adagolást. Cserélje ki a terméket.
	A használt kombinált mosogatószernek rossz a szárítási teljesítménye. Készülék beállítása	Használjon öblítőszer.
Tejszerű lerakódások az edényen (eltávolíthatók)	Roszsul van beállítva a vízlágyítás; hiányzik a speciális só	<ul style="list-style-type: none"> Aktiválja az intenzív szárítást (modelltől függően) Állítsa be helyesen a vízlágyító berendezést. Töltsön be speciális sót.
Tejszerű lerakódások, a poharak homályosak/vakfoltosak (nem eltávolíthatók)	A poharak nem alkalmasak gépi mosogatásra.	Gépi mosogatásra alkalmas poharakat használjon.
Műanyag/edényrészek elszíneződtek	Túl kevés a mosogatószer	Üveget kímélő mosogatószert használjon.
	Élelmiszer-színyanyagok (paradicsommártás) miatti elszíneződés	Vegye figyelembe a (mosogatószer-)gyártó utasításait.
		Az elszíneződés nem jelent problémát; további mosogatások során elhalványul.

A program megszakítása ...

A program során nyomja meg a gombot kb. 4 másodpercig (Visszaállítás).



Minden kijelzés világít, azután a kijelzőn „0:01” jelenik meg. A program befejeződése után „0:00” jelenik meg.

Helyezze be helyesen az edényeket ...

A mosogatógépből is mosogatható edényeket (anélkül, hogy azokon hamu-, viasz-, zsiradék-, festékmarmaradványok vagy cimkék lennének; a nagyobb mennyiségű gyümölcsíz-, tejtermék- vagy ételmaradékokat nagyjából távolítsa el) a használati utasításnak megfelelően rendezze el, majd ellenőrizze, hogy a mosogatókarok tudnak-e szabadon forogni