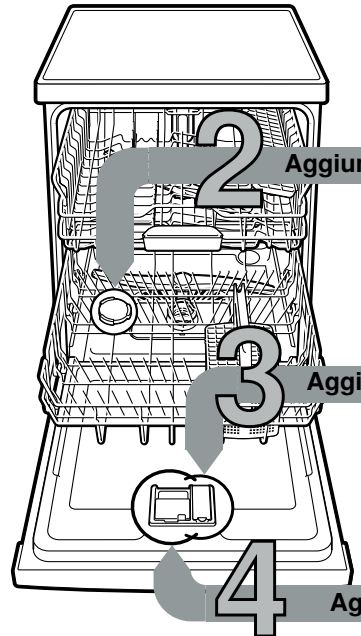




In breve e praticamente: tutto ciò di cui la vostra lavastoviglie ha bisogno...

Al primo uso leggere tuttavia le istruzioni per l'installazione e l'uso!

1



2 Aggiunta di sale speciale

3 Aggiunta di brillantante

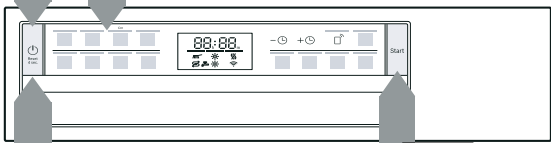
4 Aggiunta di detersivo

5

Accensione dell'apparecchio

6

Selezione del programma



Avvio del programma Il programma inizia...

8

Spegnimento dell'apparecchio Tutto chiaro...

Regolazione dell'impianto addolcitore dell'acqua * Presto fatto...

Chiedere all'ente municipale acquedotto il valore di durezza e annotarlo...

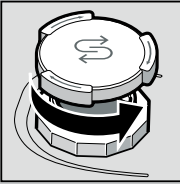
Valore di durezza dell'acqua °dH	Campo di durezza	mmol/l	Valore di regolazione
0 - 6	dolce	0 - 1,1	H:00
7 - 8	dolce	1,2-1,4	H:01
9 - 10	media	1,5-1,8	H:02
11-12	media	1,9-2,1	H:03
13-16	media	2,2-2,9	H:04
17-21	dura	3,0-3,7	H:05
22-30	dura	3,8-5,4	H:06
31-50	dura	5,5-8,9	H:07

* solo al primo lavaggio oppure se cambia la durezza dell'acqua

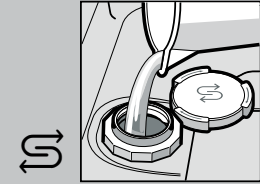
e regolare così

- Inserire l'interruttore acceso/spento.
- Premere il tasto **setup 3 sec.** per 3 secondi. Il display indica H:xx e **set**.
- Eseguire la regolazione con i tasti di regolazione - + fino a impostare il grado di durezza dell'acqua adatto.
- Per memorizzare le impostazioni, premere il tasto **<** per 3 secondi.

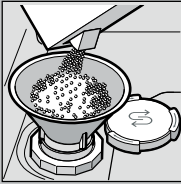
Rimuove il calcare (non necessario se il valore impostato è 0!) ...



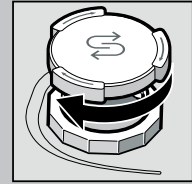
Svitare il coperchio.



Riempire con acqua il contenitore del sale solo prima di procedere al primo lavaggio.

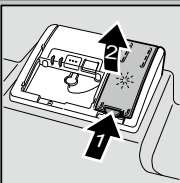


Introdurre sale speciale (mai detersivo!).



Chiudere il coperchio. Eseguire immediatamente il risciacquo.

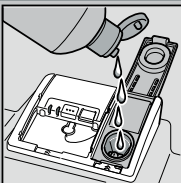
Rende tutto splendente ...



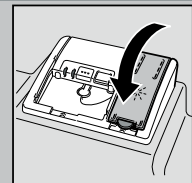
Premere in corrispondenza del contrassegno 1, sollevare il coperchio 2.



Per risultati di asciugatura ottimali

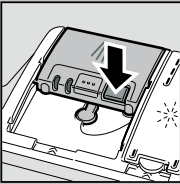


Introdurre il brillantante.



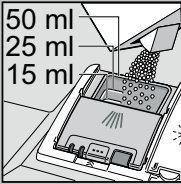
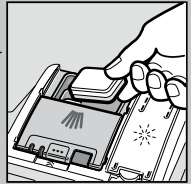
Chiudere il coperchio. CLICK!

Molto sporco, molto detersivo ...

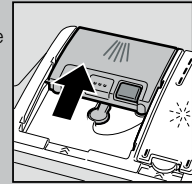


Aprire eventualmente il coperchio (premere il pulsante).

Attenzione! I prodotti combinati non sono idonei per tutti i programmi, osservare le istruzioni del produttore.



Versare il detersivo solo nel contenitore asciutto.



Chiudere il coperchio, premere. PLOPP!

Veloce, economico o intensivo...

Tabella dei programmi

In questa tabella è riprodotto il maggior numero di programmi possibile. I programmi disponibili nel vostro apparecchio sono indicati nel pannello comandi. I dati relativi ai programmi sono valori di laboratorio secondo la norma europea EN 60436. I valori relativi al consumo dipendono dal programma selezionato e dalle funzioni supplementari. Con l'aggiunta di brillantante disattivata o in caso di brillantante esaurito la durata cambia.

* mezzo carico normale

** Programma idoneo per la notte: tempo di funzionamento prolungato, perciò molto silenzioso.

	Intensivo 70°	Auto 45° / 65°	Eco 50°	Silenzioso ** 50°	Speed 65°	Speed 60°	Speed 45°	Bicchieri 40°	Favourite	Manutenzione apparecchio
Durata in ore : min.	2:25 - 2:30	1:40 - 2:40	3:55	4:00	1:00	1:29	0:35 *	1:40 - 1:45	0:15	2:10 - 2:15
Consumo di corrente in kWh:	1,150 - 1,250	0,680 - 1,300	0,747	0,800	1,280	1,050	0,710	0,750 - 0,800	0,050	1,130 - 1,350
Consumo di acqua in litri	10,5 - 13,5	7 - 15,5	9,5	10,5	10,2	11,5	10,5	11,1 - 13,7	4	13 - 15,2

La descrizione delle funzioni supplementari possibili è disponibile nelle istruzioni per l'uso.



Manutenzione e cura

Per perfetti risultati di lavaggio ...

Pulire la pompa di scarico dell'acqua

Filtri
... controllare, eventualmente pulire.

Ruotare il cilindro filtro, rimuovere il sistema di filtraggio ...

sciacquare sotto acqua corrente ...

inserire ...

Avvitare il sistema di filtraggio. **RISPETTARE IL RIFERIMENTO!**

- Estrarre la spina d'alimentazione.
- Rimuovere i filtri ed eliminare l'acqua.
- Facendo leva, staccare il coperchio (A).
- Verificare se nella zona della ruota a palette sono presenti corpi estranei.
- Chiudere il coperchio con scatto percettibile (B).
- Inserire i filtri.

Bracci di lavaggi
... rimuovere le ostruzioni/ i depositi.

svitare il braccio inferiore ...

tirare in alto il braccio inferiore ...

pulire gli ugelli di spruzzo sotto acqua corrente (eventualmente con stuzzicadenti) ...

inserire il braccio inferiore ...

avvitare il braccio superiore

A

B

Eliminare da soli piccoli guasti...

...vale la pena fare da sé!

Per ulteriori indicazioni consultare le istruzioni per l'uso

Guasto	Possibili cause	Soluzione
Gli indicatori E:32 -00 e si accendono	Rubinetto di mandata bloccato o incrostato Tubo di alimentazione acqua non collegato	<ul style="list-style-type: none"> ▶ Aprire il rubinetto di mandata. ▶ 1. Svitare il raccordo dell'acqua. ▶ 2. Pulire il filtro nel raccordo dell'acqua. ▶ 3. La portata con l'alimentazione dell'acqua aperta deve essere di min. 10 l/min. Se la portata è inferiore, far sostituire il rubinetto di mandata. ▶ Posare il tubo di carico senza pieghe. ▶ Collegare il tubo di alimentazione acqua. (Attacco dell'acqua potabile nelle istruzioni per l'uso).
Indicatore E:92 -40	Filtri sporchi o otturati	▶ Pulire i filtri (vedere sopra).
Gli indicatori E:61 -03 e si accendono	Il tubo flessibile di scarico è otturato o piegato Coperchio della pompa di scarico non montato	<ul style="list-style-type: none"> ▶ Posare il tubo flessibile di scarico senza pieghe. ▶ Applicare il coperchio (vedere sopra).
Gli indicatori E:61 -02 e si accendono	Pompa di scarico bloccata	▶ Pulire la pompa di scarico (vedere sopra).
Altri errori E:xx -xx è acceso	Guasto tecnico dell'apparecchio	<ul style="list-style-type: none"> ▶ Chiamare il servizio assistenza clienti (indicando l'errore). ▶ Estrarre la spina dell'apparecchio. Chiudere il rubinetto dell'acqua.
Acqua residua nell'apparecchio	Il programma non è ancora terminato	▶ Chiudere l'apparecchio e accenderlo / interrompere il programma (vedere Interruzione del programma).
Ruggine sulle posate	Posate non inossidabili Le lame dei coltelli sono più soggette Ruggine dovuta a cause esterne	<ul style="list-style-type: none"> ▶ Utilizzare posate resistenti al lavaggio in lavastoviglie. ▶ Non lavare mai parti ossidabili nell'apparecchio.

Guasto	Possibili cause	Soluzione
Le stoviglie non sono pulite Sabbia o residui granulosi sulle stoviglie 	<ul style="list-style-type: none"> Le stoviglie sono troppo vicine o sovrapposte Troppo poco detersivo È stato selezionato un programma non adatto Spruzzatori dei bracci di lavaggio otturati Filtri sporchi, non inseriti saldamente Bracci di lavaggio bloccati 	<ul style="list-style-type: none"> ▶ Sistemare le stoviglie se possibile singolarmente, evitando che si tocchino fra loro. ▶ Rispettare le istruzioni del produttore (del detersivo). ▶ Selezionare un programma più potente. ▶ Lavare i bracci di lavaggio (vedere sopra). ▶ Pulire i filtri (vedere sopra). ▶ Sistemare le stoviglie in modo che i bracci di lavaggio possano girare liberamente.
Macchie e striature	Dosaggio del brillantante troppo alto / troppo basso	<ul style="list-style-type: none"> ▶ In caso di striature: ridurre il dosaggio. ▶ In caso di macchie d'acqua o di calcare: aumentare il dosaggio.
Stoviglie non asciutte	Brillantante Il detersivo combinato usato ha cattive prestazioni di asciugatura. Impostazioni dell'apparecchio	<ul style="list-style-type: none"> ▶ Aumentare il dosaggio. Sostituire il prodotto. ▶ Usare il brillantante. ▶ Attivare l'asciugatura intensiva (a seconda del modello)
Patina lattescente sulle stoviglie (rimovibile)	Addolcimento dell'acqua non regolato correttamente; Manca sale speciale	<ul style="list-style-type: none"> ▶ Regolare correttamente l'impianto addolcitore dell'acqua. ▶ Aggiungere sale speciale.
Patina lattescente, bicchieri opacizzati (non rimovibile)	Bicchieri non adatti al lavaggio in lavastoviglie.	<ul style="list-style-type: none"> ▶ Utilizzare bicchieri resistenti al lavaggio in lavastoviglie. ▶ Utilizzare detersivo delicato sui bicchieri.
Parti in plastica / stoviglie scolorite	<ul style="list-style-type: none"> Troppo poco detersivo Macchie provocate da coloranti alimentari (salsa di pomodoro) 	<ul style="list-style-type: none"> ▶ Rispettare le istruzioni del produttore (del detersivo). ▶ Le macchie non devono preoccupare; svaniscono dopo ulteriori lavaggi.

Interruzione del programma...

Durante il programma premere il tasto per ca. 4 sec. (reset).

Tutti gli indicatori si accendono, quindi sul display appare "0:01"
Al termine del programma appare "0:00"

Corretta sistemazione delle stoviglie...

Disporre le stoviglie lavabili in lavastoviglie (senza residui di cenere, cera, grasso lubrificante, colore, etichette adesive; rimuovere residui grossolani di marmellata, latticini ed alimenti) come indicato nelle istruzioni per l'uso e controllare che i bracci di lavaggio possano girare liberamente