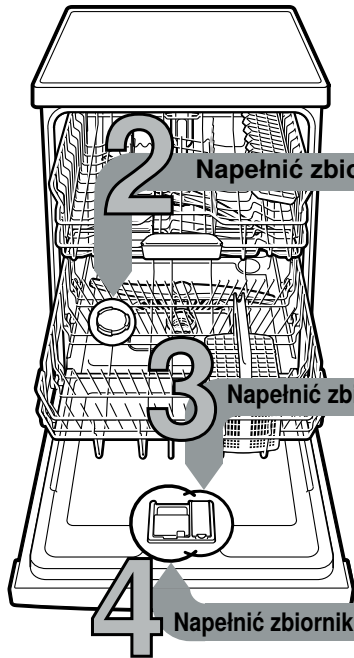




Krótko i zwięźle:
wszystko, czego potrzebuje
Twoja zmywarka...

Przed pierwszym użyciem
przeczytać instrukcję
ustawiania i obsługi!

1



2 Napełnić zbiornik solą specjalną

3 Napełnić zbiornik nabłyszczaczem

4 Napełnić zbiornik środkiem czyszczącym

5 Włączyć urządzenie

6 Wybrać program

Włączyć program Zaczyna się...

8 Wyłączyć urządzenie Wszystko jasne...

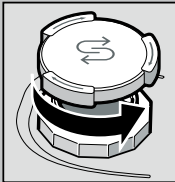
Ustawianie miękczacza wody *

Zasięgnąć informacji
o twardości wody
w zakładach
wodociągowych
i wpisać...

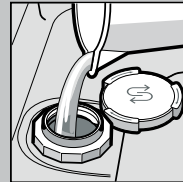
Twardość wody °dH	Przedział twardości	mmol/l	Wartość ustawienia
0 - 6	miękka	0 -1,1	H:00
7 - 8	miękka	1,2-1,4	H:01
9 - 10	średnia	1,5-1,8	H:02
11-12	średnia	1,9-2,1	H:03
13-16	średnia	2,2-2,9	H:04
17-21	twarda	3,0-3,7	H:05
22-30	twarda	3,8-5,4	H:06
31-50	twarda	5,5-8,9	H:07

* tylko przed
pierwszym
zmywaniem lub
w razie zmiany
twardości wody

Rozpuszcza kamień (zbędne przy wartości ustawienia 0!) ...

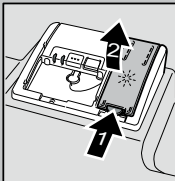


Odkręcić
pokrywę.



Tylko przed
pierwszym
zmywaniem
napełnić zbiornik
solą wodą.

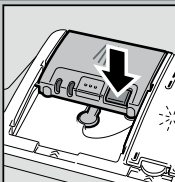
Nadaje doskonały połysk ...



Nacisnąć na
oznaczenie 1,
podnieść
pokrywę 2.



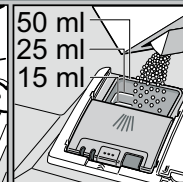
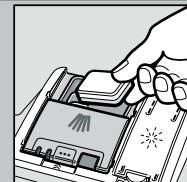
Dużo zabrudzenia, dużo proszku ...



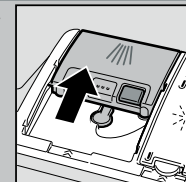
Ewentualnie
otworzyć pokrywę
(nacisnąć przycisk).



Uwaga,
Zespolone środki
czyszczące
nie nadają się
do wszystkich
programów,
przestrzegać
przepisów
producenta.



Środek czyszczący
wysypać tylko
do suchego
pojemnika
na środek
czyszczący.



Zasunąć
pokrywę,
nacisnąć ją.
PLOPPI!

Szybko, oszczędnie albo intensywnie ...

Przegląd programów

W tym przeglądzie przedstawiono maksymalnie możliwą ilość programów. Odpowiednie programy, które są do dyspozycji w Państwa zmywarce, zaznaczone są na pulpicie obsługi. Parametry programów opierają się o pomiary laboratoryjne według normy europejskiej EN 60436. Wartości zużycia zależą od wybranego programu i dodatkowych funkcji. Przy wyłączonym dodawaniu płynu nabłyszczającego lub jego braku zmienia się czas pracy.

* połowa normowego załadunku

** Program nadający się na noc:
dłuższy czas trwania programu, za to bardzo cicho.

	Intensywny 70°	Auto 45° / 65°	Eco 50°	Nocny ** 50°	Express 65°	Express 60°	Express 45°	Szkló 40°	Favourite	Czyszczenie zmywarki
Czas trwania w godz.: min	2:05 - 2:15	1:40 - 2:45	5:20	4:00	1:00	1:29	0:29 *	1:40 - 1:45	0:15	2:10 - 2:15
Zużycie energii w kWh	1,350 - 1,400	0,850 - 1,450	0,824	1,100	1,200	1,250	0,750	0,750 - 0,800	0,050	1,130 - 1,350
Zużycie wody w litrach	10,5 - 13,5	7 - 15,5	9,5	10,5	10	11,5	10	11,5 - 14	4	13 - 15,2

Opis ewentualnych dodatkowych funkcji można znaleźć w instrukcji obsługi.

Szybko...

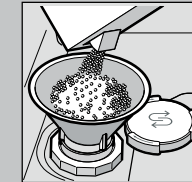
i tak ustawić

- Włączyć przełącznik WŁĄCZ / WYŁĄCZ.
- Wcisnąć przycisk **Setup 3 sec.** na 3 sekundy.

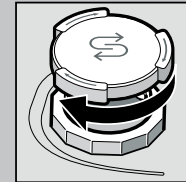
Wyświetlacz pokazuje **Hxx** i **Set**

- Naciskając przycisk Start odpowiednią ilość razy, ustawić żądany stopień twardości wody.
- Naciskać przycisk **•** przez 3 sekundy, aby zapisać ustawienia.

Dla uzyskania optymalnych rezultatów zmywania

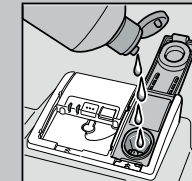


Napełnić
solą specjalną
(nigdy środkiem
czyszczącym!).

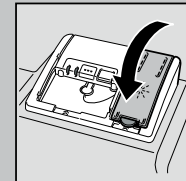


Zamknąć pokrywę.
Niezwłocznie
rozpocząć
zmywanie.

Dla uzyskania optymalnych rezultatów suszenia



Napełnić płynem
nabłyszczającym.



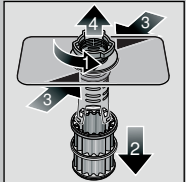
Zamknąć pokrywę.
KLIK!

Przegląd i pielęgnacja

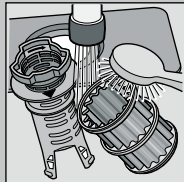
Aby osiągnąć perfekcyjne rezultaty zmywania ...

Oczyszczenie pompy odpływu

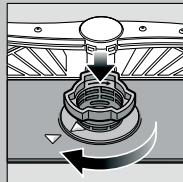
Sitka
... skontrolować,
ewentualnie
wyczyścić



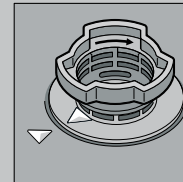
Sito cylindryczne
przekręcić,
system filtrujący
wyjąć ...



Splukać
pod
bieżącą
wodą ...



włożyć ...



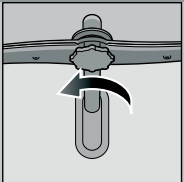
Wkręcić
system filtrujący
**PRZESTRZEGAĆ
OZNAKOWANIA!**

- Wyjąć wtyczkę
- Wyczerpać resztę wody i usunąć filtr sitowy
- Podważyć osłonę (A)
- Obszar koła łopatkowego sprawdzić pod względem obecności przypadkowych przedmiotów
- Zatrzasnąć zaczepy osłony w sposób wyraźnie słyszalny (B)
- Założyć filtr sitowy

Ramiona spryskujące
... zatkanie/osady
usunąć



Dolne ramię pociągnąć
do góry ...

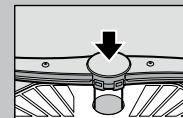


Odkręcić
górne ramię ...

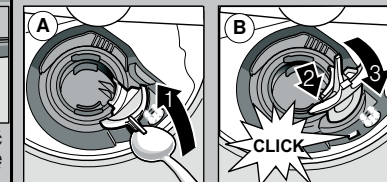


Ramiona spryskujące
wyczyścić pod bieżącą
wodą (ewentualnie
posłużyć się
wykałaczką)

Założyć
ramię dolne ...



Mocno przykręcić
górne ramię



Samodzielne usuwanie drobnych usterek...

...bo samopomoc się oplaca!

Dalsze informacje są podane w instrukcji obsługi

Usterka	Możliwe przyczyny	Rozwiązanie
Świecą wskaźniki E32 -00 i	Zakleszczona lub zakamieniona armatura dopływowa 	<ul style="list-style-type: none"> ▶ Otworzyć armaturę dopływową. ▶ 1. Odkręcić złącze wody. ▶ 2. Wyczyścić sito w złączu wody. ▶ 3. Natężenie przepływu wody przy otwartym złączu wody musi wynosić przynajmniej 10 l / min. W przypadku mniejszego natężenia przepływu wody zlecić wymianę armatury dopływowej. ▶ Ułożyć wąż dopływowy bez załamań.
Wskaźnik E92 -40	Nie jest podłączony dopływ wody	▶ Podłączyć dopływ wody. (Przyłącze wody pitnej w instrukcji obsługi).
Świecą wskaźniki E61 -03 i	Zanieczyszczone lub zatkałe sita	▶ Wyczyścić sita (patrz wyżej).
Świecą wskaźniki E61 -02 i	Zatkany lub załamany wąż odpływowy	▶ Ułożyć wąż odpływowy bez załamań.
Świecą wskaźniki E61 -02 i	Oslona pompy odpływowej nie jest zamontowana	▶ Zamontować osłonę (patrz wyżej).
Świecą wskaźniki E61 -02 i	Zablokowana pompa odpływowa	▶ Wyczyścić pompę odpływową (patrz wyżej).
Świeci inny wskaźnik błędu Exx -xx	Defekt techniczny urządzenia	<ul style="list-style-type: none"> ▶ Wezwać serwis fabryczny (podać wyświetlony kod usterki). ▶ Odłączyć wtyczkę urządzenia od sieci elektrycznej. Zamknąć zawór wody.
Resztki wody w urządzeniu	Program nie jest jeszcze zakończony	▶ Zamknąć i wyłączyć urządzenie wzgl. anulować program (patrz Anulowanie programu).
Rdza na sztućcach	Sztućce nie są nierdzewne Utwardzane ostrza noży są bardziej wrażliwe	▶ Używać sztućców przystosowanych do zmywania w zmywarkach.
	Rdza nalotowa	▶ Nigdy nie myć w urządzeniu rdzewiejących elementów.

Usterka	Możliwe przyczyny	Rozwiązanie
Naczynia nie są czyste	Naczynia przylegają do siebie lub leżą jedno na drugim	▶ Ułożyć naczynia pojedynczo, wykluczyć kontakt między nimi.
Piasek lub drobnziarniste pozostałości na naczyniach	Za mało środka czyszczącego	▶ Przestrzeżać wskazówek producenta (środek czyszczący).
	Wybrano nieodpowiedni program	▶ Wybrać intensywniejszy program.
	Zatkałe dysze ramion spryskujących	▶ Wyczyścić ramiona spryskujące (patrz wyżej).
	Brudne, złe osadzone sita	▶ Wyczyścić sita (patrz wyżej).
	Zablokowane ramiona spryskujące	▶ Naczynia ułożyć w taki sposób, aby ramiona spryskujące mogły się swobodnie obracać.
Plamy i smugi	Urządzenie dozuje za dużo lub za mało płynu nabyliczającego	<ul style="list-style-type: none"> ▶ W przypadku smug: zredukować dawkę. ▶ W przypadku śladów wody lub kamienia: zwiększyć dawkę.
Naczynia nie są wysuszone	Nabyliczacz	▶ Zwiększyć dawkę. Zmienić produkt.
	Zła skuteczność suszenia zastosowanego kompaktowego produktu czyszczącego.	▶ Zastosować nabyliczacz.
	Ustawienie urządzenia	▶ Aktywować suszenie intensywne (w zależności od modelu)
Mleczne naloty na naczyniach (możliwe do usunięcia)	Nieprawidłowo ustawiony zmiękcacz wody;	▶ Prawidłowo ustawić zmiękcacz wody.
	Brak soli specjalnej	▶ Uzupełnić sól specjalną.
Mleczne naloty na naczyniach, szklanki mętne i/lub matowe (niemożliwe do usunięcia)	Szklko nie jest przystosowane do mycia w zmywarce.	<ul style="list-style-type: none"> ▶ Używać szkła przystosowanego do zmywania w zmywarkach. ▶ Używać delikatnego środka czyszczącego chroniącego szkło.
Przebarwienie elementów i naczyń z tworzywa sztucznego	Za mało środka czyszczącego	▶ Przestrzeżać wskazówek producenta (środek czyszczący).
	Przebarwienia wskutek działania barwników pochodzących z artykułów spożywczych (sos pomidorowy)	▶ Przebarwienia nie stanowią problemu; zostaną wymyte podczas następnego cyklu zmywania.

Przerywanie programu...

W czasie wykonywania programu wcisnąć przycisk na ok. 4 sek. (reset).



Świecą wszystkie wskaźniki, następnie na wyświetlaczu pojawia się wskazanie "0:01" Po zakończeniu programu pojawia się wskazanie "0:00"

Prawidłowe rozmieszczanie naczyń...

Rozmieścić w zmywarce zgodnie z instrukcją obsługi naczynia przystosowane do mycia w zmywarkach (bez resztek popiołu, wosku, smarów, farb, etykietek samoprzylepnych; usunąć większe resztki marmolady, produktów mlecznych i potraw) i sprawdzić, czy ramiona spryskujące mogą się swobodnie obracać