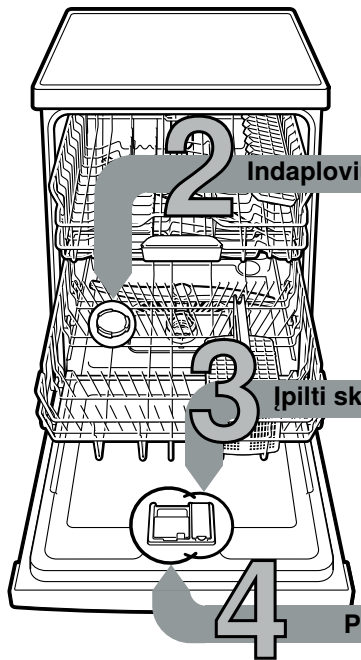


Trumpai ir aiškiai apie tai, ką reikia žinoti apie šią indaplovę ...  
Bet kokiu atveju prieš pirmą kartą naudodami perskaitykite visą montavimo ir naudojimosi instrukciją!

1



**Indaplovių druskos įpylimas**

**Įpilti skalavimo priemonės**

**Ploviklio įdėjimas**

**Prietaiso įjungimas**

**Pasirinkite programą**

**Įjunkite programą Pirmyn...**

**Išjunkite prietaisą Viskas aišku...**

**Vandens minkštinimo įrenginio nustatymas \***

Vietinėje vandentiekio įmonėje sužinokite, kokio kietumo yra jums tiekiamas vanduo, ir įrašykite tą skaičių ...

Vandens kietumo vertė °dH	Kietumo diapazonas	mmol/l	Nuostatos vertė
0-6	minkštas	0-1,1	0:00
7-8	minkštas	1,2-1,4	0:01
9-10	vidutinis	1,5-1,8	0:02
11-12	vidutinis	1,9-2,1	0:03
13-16	vidutinis	2,2-2,9	0:04
17-21	kietas	3,0-3,7	0:05
22-30	kietas	3,8-5,4	0:06
31-50	kietas	5,5-8,9	0:07

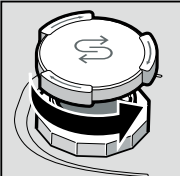
\* Tik prieš pirmą plovimą arba pasikeitus vandens kietumui

Greitai sutvarkyta...

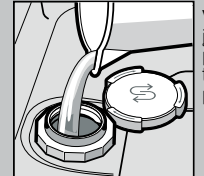
**ir nustatykite taip**

- Įjunkite [JN. / IŠJ.] jungiklį.
  - Mygtuką **Setup 3 sec.** spauskite 3 sekundes.
- Ekране rodoma **Hxx** ir **set**
- Mygtuką „Start“ spauskite tol, kol nustatysite tinkamą vandens kietumo laipsnį.
  - Norėdami išsaugoti nustatymus, < 3 sekundes spauskite mygtuką.

Tirpina kalkes (nereikia, jei nustatyta vertė yra 0!) ...

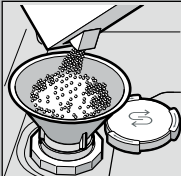


Atsukite dangtelį.

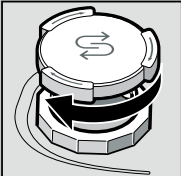


Vandens į druskos stalčių pripilkite tik prieš pirmą plovimą.

Kad išplauta būtų kuo geriausiai

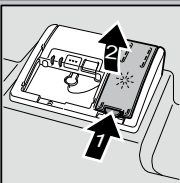


Įpilkite specialios druskos (niekada nepilkite valiklio!).



Uždarykite dangtelį. Plaukite nedelsdami.

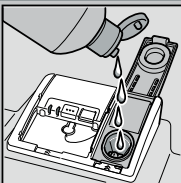
Puikiai nublizgina ...



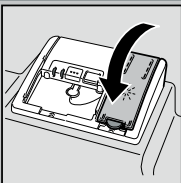
Paspauskite žymą 1. Pakelkite dangtelį 2.



Kad išdžiūtų kuo geriausiai

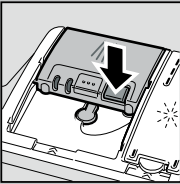


Įpilkite skalavimo priemonės.



Uždarykite dangtelį. TRAKST!

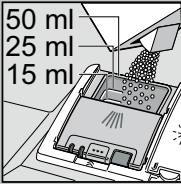
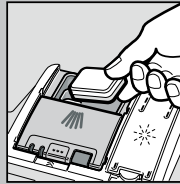
Nešvarūs indai – daug ploviklio ...



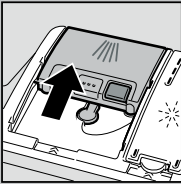
Jei reikia, atidarykite dangtelį (paspauskite klavišą).



Dėmesio! Kombinuoti produktai pritaikyti plauti ne visomis programomis. Atkreipkite dėmesį į gamintojų nuorodas.



Ploviklį pilkite tik į sausą ploviklio stalčių.



Užstumkite dangtelį. PLEKŠT!

Greitai, taupiai arba intensyviai ...

**Programų apžvalga**

Šioje apžvalgoje pateikiame maksimalų įmanomų programų skaičių. Atitinkamos Jūsų prietaiso programos nurodytos jo valdymo skydelyje. Programiniai duomenys yra laboratoriniai duomenys, nustatyti pagal Europos standartą EN 60436. Vartojamosios vertės priklauso nuo pasirinktos programos ir papildomų funkcijų. Jeigu skalavimo priemonės pridėjimas išjungtas arba skalavimo priemonės trūksta, veikimo laikas prailgėja.

- \* Dėti pusę įprastos užkrovos.
- \*\* Programa, tinkanti nakčiai: užtrunka ilgiau, bet užtai veikia labai tyliai.

	Intensyvi 70°	Automatinė 45° / 65°	Eco 50°	Tyli ** 50°	Express 65°	Express 60°	Express 45°	Stiklas 40°	Favourite	Mašinos priežiūra
Trukmė val. : min	2:05-2:15	1:40-2:45	4:35	4:00	1:00	1:29	0:29*	1:33-1:38	0:15	2:10-2:15
Elektros sąnaudos, kWh	1,300-1,400	0,900-1,500	0,736	1,050	1,300	1,300	0,800	0,800-0,850	0,050	1,130-1,350
Vandens sąnaudos, l	11,5-14	7-15,5	9,5	11	10,5	12	10,5	12-14	4	13-15,2

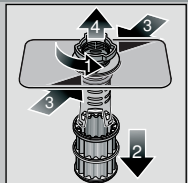
Galimų papildomų funkcijų aprašymą rasite savo naudojimo instrukcijoje.

## Priežiūra

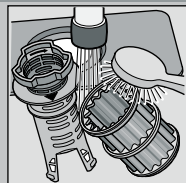
Kad plovimo rezultāti būtu puikūs...

## Išvalykite vandens pompą

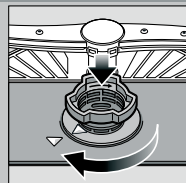
Sietai ... patikrinkite, jei reikia, juos išvalykite.



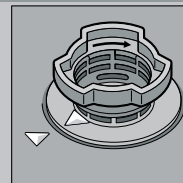
Pasukite sietų cilindrą, išimkite sietų sistemą ...



Nuplaukite po tekančiu vandeniu ...



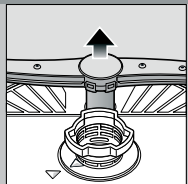
Istatykite ...



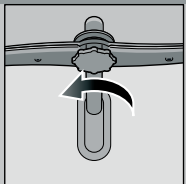
Užveržkite sietų sistemą. **ATKREIPKITE DĖMESĮ! Į ŽYMĖJIMĄ!**

- Ištraukite kištuką.
- Išsemkite vandenį ir išimkite sietus.
- Nuimkite dangtelį (A).
- Patikrinkite, ar aplink siurbliaraičių nėra svetimkūnių.
- Turi pasigirsti spragtelėjimas, signalizuojantis jo užsikimšimą (B).
- Įdėkite sietus.

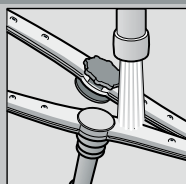
Purškiklio svertai ... nuvalykite nešvarumus ir nuosėdas.



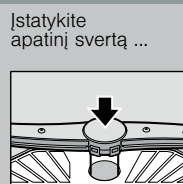
Apatinį svertą patraukite į viršų ...



atsukite viršutinį svertą ...



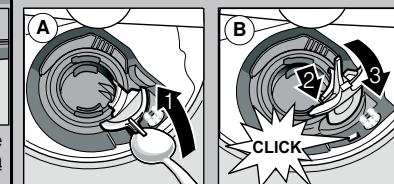
nuvalykite po tekančiu vandeniu (jei reikia, su dantų krapštuku) ...



Istatykite apatinį svertą ...



Tvirtai užsukite viršutinį svertą



## Mazas kļūdas novērsiet pašu spēkiem ...

... jo tas atmaksāsas!

Papildu norādījumus skatiet lietošanas instrukcijā

Traucējums	Iespējamie iemesli	Risinājums
Mirdz indikācija E32 -00 un	Iesprūdis vai pārkaļķojusies iekšējais armatūra    Ūdens padeve nav pieslēgta	<ul style="list-style-type: none"> <li>▶ Atveriet iekšējās armatūras.</li> <li>▶ 1. Noskrūvējiet ūdens pieslēgumu.</li> <li>▶ 2. Izīriiet sietu ūdens pieslēgumā.</li> <li>▶ 3. Ja ūdens krāns ir atvērts, caurplūdes daudzumam jābūt vismaz 10 l/min. Ja caurplūde ir mazāka, ir jānomaina iekšējais armatūra.</li> <li>▶ Novietojiet iekšējās šļūteni bez locījumiem.</li> <li>▶ Pieslēdziet ūdens pieplūdi. (Dzeramā ūdens pieslēgums lietošanas instrukcijā).</li> </ul>
Indikācija E92 -40	Sietī ir netīri vai aizsērējuši	▶ Izīriiet sietus (skatīt iepriekš).
Mirdz indikācija E61 -03 un	Aizsērējusi vai salocīta notekūdeņu šļūtene Nav uzstādīts notekūdeņu sūkņa vāks	<ul style="list-style-type: none"> <li>▶ Novietojiet notekūdeņu šļūteni bez locījumiem.</li> <li>▶ Uzstādiet vāku (skatīt iepriekš).</li> </ul>
Mirdz indikācija E61 -02 un	Bloķēts notekūdeņu sūknis	▶ Izīriiet notekūdeņu sūkni (skatīt iepriekš).
Mirdz cita kļūdas indikācija Exx -xx	Iekārtas tehnisks bojājums	<ul style="list-style-type: none"> <li>▶ Sazinieties ar tehniskā servisa dienestu (nosauciet kļūdas indikāciju).</li> <li>▶ Atvienojiet iekārtu no elektrotīkla. Aizveriet ūdens krānu.</li> </ul>
Ūdens atlikums iekārtā	Programma vēl nav pabeigta	▶ Ieslēdziet iekārtu un aizveriet vai atceliet programmu (skatīt Programmas atcelšana).
Rūsa uz galda piederumiem	Galda piederumi nav korozijizturīgi Cieti nažu asmeņi ir jutīgāki Sveša rūsa	<ul style="list-style-type: none"> <li>▶ Izmantojiet mazgāšanai mašīnā piemērotus galda piederumus.</li> <li>▶ Nekad nemazgājiet iekārtā rūšējošas detaļas.</li> </ul>

Traucējums	Iespējamie iemesli	Risinājums
Trauki nav tīri	Trauki atrodas cieši blakus vai viens virs otra	▶ Novietojiet traukus atsevišķi, nodrošiniet to nesaskaršanos.
Smiltis vai graudaini atlikumi uz traukiem	Pārāk maz tīrītāja Izvēlēta nepiemērota programma Aizsērējusi smidzināšanas lāpstiņu sprauslas	<ul style="list-style-type: none"> <li>▶ Ievērojiet ražotāja norādījumus (tīrītājs).</li> <li>▶ Izvēlieties spēcīgāku programmu.</li> <li>▶ Notīriet smidzināšanas lāpstiņas (skatīt iepriekš).</li> <li>▶ Izīriiet sietus (skatīt iepriekš).</li> <li>▶ Ievietojiet traukus tā, lai smidzināšanas lāpstiņas varētu brīvi griezties.</li> </ul>
Traipi un svēdras	Pārāk augsta/pārāk zema skalotāja deva	<ul style="list-style-type: none"> <li>▶ Svēdru gadījumā: samaziniet devu.</li> <li>▶ Ūdens un kaļķa traipu gadījumā: palieliniet devu.</li> </ul>
Trauki nav sausi	Skalotājs Izmantotajam kombinētajam tīrītājam ir slihta žāvēšanas efektivitāte. Iekārtas iestatījumi	<ul style="list-style-type: none"> <li>▶ Palieliniet devu. Nomainiet produktu.</li> <li>▶ Izmantojiet skalotāju.</li> <li>▶ Aktivizējiet intensīvo žāvēšanu (atkarībā no modeļa)</li> </ul>
Uz traukiem pienains aplikums (noņemams)	Nepareizi iestatīta ūdens mikstināšana; Trūkst speciālsāls	<ul style="list-style-type: none"> <li>▶ Pareizi iestatiet mikstināšanas ierīci.</li> <li>▶ Papildiniet speciālsāli.</li> </ul>
Pienains aplikums, nespodras/blāvas glāzes (nenņemams)	Glāzes nav izturīgas mazgāšanai mašīnā.	<ul style="list-style-type: none"> <li>▶ Izmantojiet mazgāšanai mašīnā izturīgas glāzes.</li> <li>▶ Izmantojiet glāzes saudzējošu tīrītāju.</li> </ul>
Plastmasas/atsevišķu trauku krāsas izmaiņas	Pārāk maz tīrītāja Pārtikas produktu krāsvielu (tomātu sulas) izraisītas krāsas izmaiņas	<ul style="list-style-type: none"> <li>▶ Ievērojiet ražotāja norādījumus (tīrītājs).</li> <li>▶ Krāsas izmaiņām nav ietekmes; Tās izzūd nākamajos mazgāšanas procesos.</li> </ul>

## Programas nutraukimas ...

Veikiant programai, maždaug 4 sekundes palaikykite nuspausta mygtuka (RESET).



Dega visi rodmenys, tada ekrane rodoma „0:01“  
Programai pasibaigus rodoma „0:00“

## Teisingai sudėkite ...

Indus, pritaikytus plauti indaplovėse, (ant kurių nėra pelenų, vaško, alyvos, dažų lipnių etikečių likučių, daug uogienės, pieno produktų ir maisto likučių (jei yra, reikia juos pašalinti), sudėkite, vadovaudamiesi naudojimo instrukcija, ir patikrinkite, ar purkštukai gali laisvai sukstis.