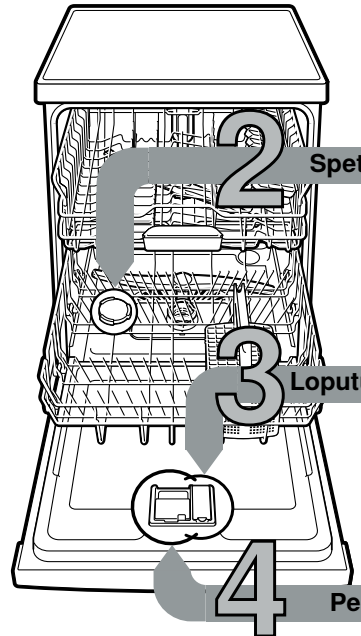


Lihtsalt ja lühidalt: kõik, mida teie nõudepesumasin vajab...
Enne esimest kasutamist lugege siiski paigaldus- ja kasutusjuhendit!

1



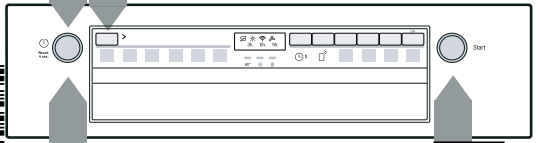
Spetsiaalsoola lisamine

Loputusvahendi lisamine

Pesuvahendi lisamine

5 Seadme sisselülitamine

6 Programmi valimine

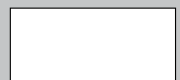


Programmi käivitamine Läheb lahti...

8 Seadme väljalülitamine Töö tehtud...

Pehendusseadme seadistamine *

Küsi vee karedusaste vee-ettevõttelt, kandke sisse ...



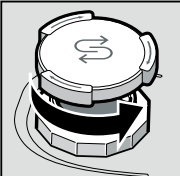
°dH	Kareduse vahemik	mmol/l	Aste	A	B	C
0-6	pehme	0-1,1	0	○	○	○
7-16	keskmine	1,2-2,9	1	●	○	○
17-21	kare	3,0-3,7	2	●	●	○
22-35	kare	3,8-6,2	3	●	●	●

* ainult enne esimest pesu või vee karedusastme muutumisel

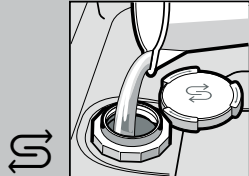
Kiiresti asjaga ühele poole ...

- seadistamine käib nii
- Lülitage SEES-/VÄLJAS-lüliti sisse.
 - Vajutage 3 sekundit nuppu Setup 3 sec. Ekraanil vilgub S.
 - Vajutage nuppu Start seni, kuni sobiv vee karedusaste on seadistatud. Vastavalt põlevad 0, 1, 2 või 3 LEDi.
 - Seadistuste salvestamiseks vajutage 3 sekundit Setup 3 sec.

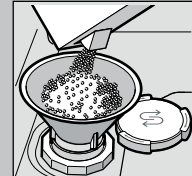
Lahustab lupja (ei ole vajalik seadistusväärtuse 0 puhul!) ...



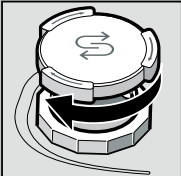
Keerake kork lahti.



Täitke ainult enne esimest pesu soolamahuti veega.

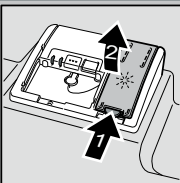


Lisage spetsiaalsoola (mitte kunagi puhastusvahendit!).



Sulgege kork. Peske kohe.

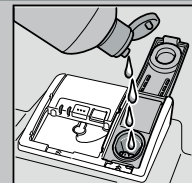
Muudab läikivaks ...



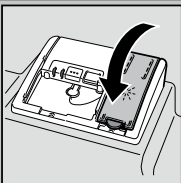
Vajutage märgistust 1, tõstke kaas 2 üles.



Optimaalsete kuivatustulemuste saavutamiseks

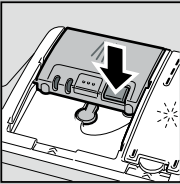


Lisage loputusvahendit.



Sulgege kaas. KLIKK!

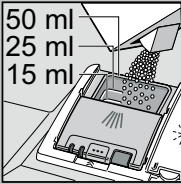
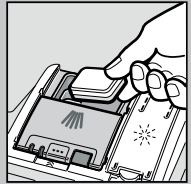
Palju mustust, palju puhastusvahendit ...



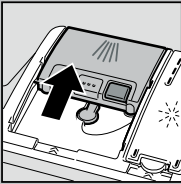
Vajaduse korral avada kaas (vajutada nupule).



Tähelepanu! Kombineeritud tooted ei sobi kõigile programmidele, järgida tootja nõuandeid.



Puhastusvahendit panna ainult kuiva puhastusvahendi kambrisse.



Lükata kaas kinni ja vajutada. PLOKS!

Kiire, säästlik või intensiivne ...

Programmide ülevaade

Selles ülevaates on kujutatud max võimalik programmide hulk. Oma seadme vastavad programmid leiata oma juhtpaneelilt. Programmide andmed on labori mõõteväärtused Euroopa standardi EN 60436 järgi. Kuluväärtused sõltuvad programmi valikust ja lisafunktsioonidest. Loputusvahendi lisamise väljalülitamise või loputusvahendi puudumise korral tööaeg muutub.

* pool tavapärasest masinatäiest
 ** Programm, mis sobib kasutamiseks öösel: kestab kauem, aga töötab väga vaikselt.

	Intensiivne 70°	Auto 45° / 65°	Eco 50°	Vaikne ** 50°	Express 65°	Mix 60°	Express 45°	Klaas 40°	Favourite	Masinahooldus
Kestus tundides : minutites	2:10-2:15	1:45-2:45	4:30	4:00	1:00	0:29	2:10 *	1:35	0:15	2:10-2:15
Voolukulu kWh	1,300-1,350	0,850-1,350	0,923	1,100	1,100	0,650	1,150	0,750	0,050	1,130-1,450
Veekulu liitrites	11-13,5	9,5-15,5	10,5	10,5	10	10	13	13,5	4	13-15,2

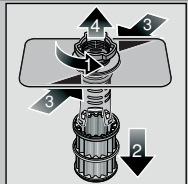
Võimalike lisafunktsioonide kirjelduse leiata oma kasutusjuhendist.

Hooldus ja korrashoid

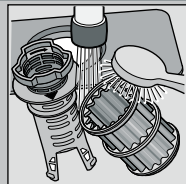
Täiusliku pesemistulemuse nimel ...

Äravoolumpumba puhastamine

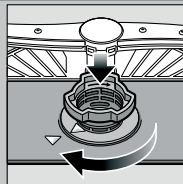
Sõelad
... kontrollida,
vajadusel
puhastada



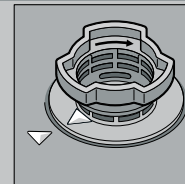
keerata
sõelasilindrit,
võtta sõelade
süsteem välja ...



loputada
voolava vee all ...



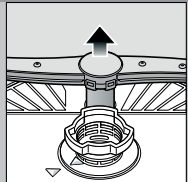
paigaldada ...



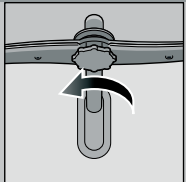
keerata sõelade
süsteem kinni
**JÄRGIDA
MARKEERINGUT!**

- Tõmmake pistik välja.
- Eemaldada sõelad ja ammutada vesi välja.
- Avada kate (A).
- Kontrollida tiivikut võõrkehade osas.
- Fikseerida kate kuuldavalt (B).
- Panna sõelad sisse.

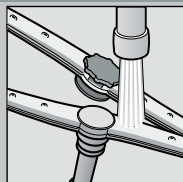
Pihustitorud
... eemaldada
ummistused/
ladestused



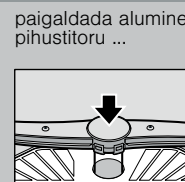
tõmmata
alumine toru üles ...



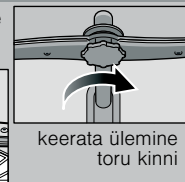
keerata ülemine
toru küljest ära ...



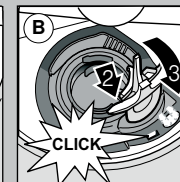
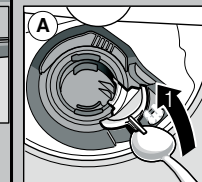
puhastada
pihustidüüsid
voolava vee all
(vajadusel
hambaoriga) ...



paigaldada alumine
pihustitoru ...



keerata ülemine
toru kinni



Väikeste vigade ise kõrvaldamine ...

... ise abistamine tasub end ära!

Täiendavaid juhiseid leiata kasutusjuhendist

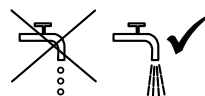
Tõrge

Võimalikud põhjused

Lahendus

Vee pealevoolu näit
põleb

Pealevooluarmatuur ummistunud
või lupjunud



- ▶ Avage pealevooluarmatuur.
- ▶ 1. Keerake veeühendus lahti.
- ▶ 2. Puhastage veeühenduses sõel.
- ▶ 3. Vooluhulk peab avatud vee pealevoolu korral olema min 10 l/min. Väiksema vooluhulga korral laske vee pealevooluarmatuur vahetada.
- ▶ Paigaldage pealevooluvoolik ilma murdekohadeta.

Heitveevoolik on ummistunud
või voolikus on murdekoht

- ▶ Paigaldage heitvooluvoolik ilma murdekohadeta.

Heitveepumba kate
paigaldamata

- ▶ Monteerige kate (vt ülalpool).

Heitveepump blokeeritud

- ▶ Puhastage heitveepump (vt ülalpool).

Vee pealevoolu
näit vilgub

Seade tehniliselt defektnine

- ▶ Kutsuge tootja klienditeenindus (nimetage vea näit).
- ▶ Ühendage seade lahti.
- ▶ Sulgege veekraan.

Veejäägid seadmes

Programm ei ole veel lõppenud

- ▶ Sulgege ja lülitage seade sisse või katkestage programm (vt Programmi katkestamine)

Rooste söögiriistadel

Söögiriistad ei ole roostevabad
Kõvad noaterad on vastuvõtlikumad
Võoras rooste

- ▶ Kasutage masinpesukindlaid söögiriistu.
- ▶ Ärge mitte kunagi peske seadmes roostetavaid osi.

Tõrge

Võimalikud põhjused

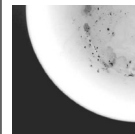
Lahendus

Nõud ei ole puhtad

Nõud paiknevad üksteise vastu
või ülestikku

- ▶ Lahutage nõud, vältige üksteise vastu asetamist.

Liiv või mannakujujused
jäädgid nõudel



Liiga vähe pesuvahendit
Valitud ebasobiv programm
Pihustitoru düüsid ummistunud
Sõelad mustunud, ei asu kindlalt kohal
Pihustitorud blokeeritud

- ▶ Järgige tootja juhiseid (pesuvahendi kohta).
- ▶ Valige tugevam programm.
- ▶ Puhastage pihustitorud (vt ülalpool).
- ▶ Puhastage sõelad (vt ülalpool).
- ▶ Paigutage nõud nii, et pihustitorud saaksid vabalt pöörelda.

Plekid ja triibud

Loputusvahendi doseerimine liiga kõrge/
liiga madal

- ▶ Triipude korral: vähendage doseerimist.
- ▶ Vee- või lubjaplekkide korral: suurendage doseerimist.

Nõud ei ole kuivad

Loputusvahend
Kasutatud kombineeritud pesuvahend
ei kuivata hästi.
Seadme seadistus

- ▶ Suurendage doseerimist. Vahetage toodet.
- ▶ Kasutage loputusvahendit.

Piimjas kiht nõudel
(eemaldatav)

Veepehmedusseade valesti seadistatud;
Spetsiaalsool puudub

- ▶ Aktiveerige intensiivkuivatus (sõltuvalt mudelist)
- ▶ Seadistage pehmedusseade õigesti.
- ▶ Lisage spetsiaalsoola.

Piimjas kiht, klaasid
tuhmunud/matid
(ei ole eemaldatav)

Klaasid ei ole masinpesukindlad.

- ▶ Kasutage masinpesukindlaid klaase.
- ▶ Kasutage klaasi säästvat pesuvahendit.

Plast/nõud on muutnud
värvi

Liiga vähe pesuvahendit
Värvimuutused
toiduvärvidest (tomatikaste)

- ▶ Järgige tootja juhiseid (pesuvahendi kohta).
- ▶ Värvimuutused on kahjutud; luituvad järgmistes pesutsüklites.

Programmi katkestamine ...

Vajutage programmi
ajal umbes 4 sekundit
○-nuppu (Reset).



Kõik näidud põlevad,
Programmi katkestamine kestab umbes 1 minutit,
seejärel vilgub viimati valitud programm.

Õigesti paigutamine ...

Masinpesukindlad nõud (ilma tuha-, vaha-, määrd-, värvi-, liimietiketijääkideta; eemaldage suured moosi, piimatoodete ja toitide jäägid) paigutage vastavalt kasutusjuhendile ja kontrollige, kas pihustitorud saavad vabalt pöörelda